

**W-Reihe
WDK 2.5PE**

Weidmüller Interface GmbH & Co. KG
Klingenbergstraße 16
D-32758 Detmold
Germany
Fon: +49 5231 14-0
Fax: +49 5231 14-292083
www.weidmueller.com



Die Schutzleiterklemmen sind in 2 Bauformen, standard und kompakt (N), mit Bemessungsquerschnitten von 1,5 mm² bis 150 mm² erhältlich (z.B. 2,5 mm² - WPE 2.5 oder 4 mm² - WPE 4N).

Allgemeine Bestelldaten

| | |
|------------|--|
| Best.-Nr. | 1036300000 |
| Typ | WDK 2.5PE |
| Ausführung | W-Reihe, Erdungsklemme, Bemessungsquerschnitt: 2.5 mm ² , Schraubanschluss, Direktmontage |
| GTIN (EAN) | 4008190297565 |
| VPE | 100 Stück |

W-Reihe WDK 2.5PE

Weidmüller Interface GmbH & Co. KG
 Klingenbergstraße 16
 D-32758 Detmold
 Germany
 Fon: +49 5231 14-0
 Fax: +49 5231 14-292083
 www.weidmueller.com

Technische Daten

Abmessungen und Gewichte

| | | | |
|---------|---------|----------------------|---------|
| Länge | 69,5 mm | Breite | 5,1 mm |
| Höhe | 62,5 mm | Höhe niedrigstbauend | 63,5 mm |
| Gewicht | 18,1 g | Nettogewicht | 17,62 g |

Temperaturen

| | | | |
|--------------------------------|--------|--------------------------------|--------|
| Betriebstemperatur | | Lagertemperatur | |
| Dauergebrauchstemperatur, min. | -50 °C | Dauergebrauchstemperatur, max. | 120 °C |

Bemessungsdaten IECEx/ATEX

| | | | |
|------------------------------|--|--------------------------|--------------------------|
| Zertifikat-Nr. (ATEX) | KEMA98ATEX1687U | ATEX-Zertifikat | KEMA98ATEX1687U_d.pdf |
| ATEX-Zertifikat | KEMA98ATEX1687U_e.pdf | IECEx-Zertifikat | IECExULDO5.0008U_e.pdf |
| Leiterquerschnitt max (ATEX) | 2.5 mm ² | Spannung QV | CrossConnectionGuide.pdf |
| Einsatztemperaturbereich | Einsatztemperaturbereich siehe EG- Baumusterprüfbescheinigung/ IECEx-Certificate of Conformity | Kennzeichnung EN 60079-7 | |
| Kennzeichnung Ex-RL 94/9 EG | II 2 G D | | Ex e II |

Bemessungsdaten

| | | | |
|---|---------------------|---|---------------|
| Bemessungsquerschnitt | 2,5 mm ² | Bemessungsspannung zur Nachbarklemme | 400 V |
| Bemessungsstoßspannung zur Nachbarklemme | 6 kV | Normen | IEC 60947-7-2 |
| Verschmutzungsgrad | 3 | | |

Bemessungsdaten nach CSA

| | | | |
|-----------------------------|----------------|-----------------------------|--------|
| Zertifikat-Nr. (CSA) | 200039-1057876 | Leiterquerschnitt max (CSA) | 12 AWG |
| Leiterquerschnitt min (CSA) | 26 AWG | | |

Bemessungsdaten nach UL

| | | | |
|--------------------------------------|-----------------|--------------------------------------|--------|
| Leitergr. Factory wiring max (cURus) | 12 AWG | Leitergr. Factory wiring min (cURus) | 26 AWG |
| Leitergr. Field wiring max (cURus) | 12 AWG | Leitergr. Field wiring min (cURus) | 22 AWG |
| Zertifikat-Nr. (cURus) | E60693VOL1SEC38 | | |

W-Reihe WDK 2.5PE

Weidmüller Interface GmbH & Co. KG
 Klängenbergstraße 16
 D-32758 Detmold
 Germany
 Fon: +49 5231 14-0
 Fax: +49 5231 14-292083
 www.weidmueller.com

Technische Daten

Klemmbare Leiter (Bemessungsanschluss)

| | | | |
|--|----------------------|--|---------------------|
| Anschlussart | Schraubanschluss | Abisolierlänge | 10 mm |
| Anschlussrichtung | oben | Anzahl Anschlüsse | 4 |
| Klemmbereich, Bemessungsanschluss, min. | 0,05 mm ² | Klemmbereich, Bemessungsanschluss, max. | 4 mm ² |
| Klemmschraube | M 2,5 | Anzugsdrehmoment, min. | 0,4 Nm |
| Anzugsdrehmoment, max. | 0,6 Nm | Lehrdorn nach 60 947-1 | A3 |
| Leiteranschlussquerschnitt, eindrätig min. Bemessungsanschluss | 0,5 mm ² | Leiteranschlussquerschnitt, eindrätig max. Bemessungsanschluss | 4 mm ² |
| Leiteranschlussquerschnitt, mehrdrätig, Bemessungsanschluss, min. | 1,5 mm ² | Leiteranschlussquerschnitt, mehrdrätig, Bemessungsanschluss, max. | 4 mm ² |
| Leiteranschlussquerschnitt, feindrätig, max. | 4 mm ² | Leiteranschlussquerschnitt, feindrätig, min. | 0,5 mm ² |
| Leiteranschlussquerschnitt, feindrätig mit AEH DIN 46228/1, Bemessungsanschluss, min. | 0,5 mm ² | Leiteranschlussquerschnitt, feindrätig mit AEH DIN 46228/1, Bemessungsanschluss, max. | 2,5 mm ² |
| Leiteranschlussquerschnitt, feindrätig AEH mit Kunststoffkragen DIN 46228/4, Bemessungsanschluss, min. | 0,5 mm ² | Leiteranschlussquerschnitt, feindrätig AEH mit Kunststoffkragen DIN 46228/4, Bemessungsanschluss, max. | 2,5 mm ² |

Maße

| | |
|---------------|-------|
| Versatz TS 35 | 32 mm |
|---------------|-------|

weitere technische Daten

| | | | |
|-------------------------|---------------|-------------------------------|--------------|
| Anzahl gleicher Klemmen | 1 | Ausführung | Doppelklemme |
| Einbauhinweis | Direktmontage | Montageart | gerastet |
| Offene Seiten | rechts | explosionsgeprüfte Ausführung | Ja |

Bemessungsdaten PE

| | | | |
|-------------------------|------------------------------|-----------------------|---------------------|
| Bemessungskurzzeitstrom | 300 A (2,5 mm ²) | Bemessungsquerschnitt | 2,5 mm ² |
| Normen | IEC 60947-7-2 | PEN-Funktion | Nein |
| Verschmutzungsgrad | 3 | | |

Systemkennwerte

| | | | |
|------------------------------|---------|----------------------------------|------------------|
| Produktfamilie | W-Reihe | Anschlussart | Schraubanschluss |
| Anschlussrichtung | oben | Anzahl der Etagen | 2 |
| Anzahl Anschlüsse | 4 | Anzahl der Klemmstellen je Etage | 2 |
| Etagen intern gebrückt | Ja | Tragschiene | TS 35 |
| Abschlussplatte erforderlich | Ja | | |

Werkstoffdaten

| | | | |
|-------------------------------|-------|-------|------------|
| Werkstoff | Wemid | Farbe | gelb, grün |
| Brennbarkeitsklasse nach UL94 | V-0 | | |

Klassifikationen

| | | | |
|------------|-------------|------------|-------------|
| ETIM 2.0 | EC000901 | ETIM 3.0 | EC000901 |
| UNSPSC | 30-21-18-11 | eClass 4.1 | 27-14-03-05 |
| eClass 5.1 | 27-14-03-05 | eClass 6.0 | 27-14-03-05 |
| eClass 7.0 | 27-14-03-05 | | |

Datenblatt**W-Reihe**
WDK 2.5PE**Weidmüller Interface GmbH & Co. KG**
Klingenbergstraße 16
D-32758 Detmold
Germany
Fon: +49 5231 14-0
Fax: +49 5231 14-292083
www.weidmueller.com**Technische Daten****Produkthinweise**

| | |
|------------------------------|---|
| Hinweistext Technische Daten | Leiter 2.5 mm ² mit Aderendhülse mit Kunststoffkragen nur mit durchmesseroptimierten Kragen (Bestell Nr. 1333100000, VPE 500). |
| Hinweistext Zubehoer | Schienenhalter zur schutzisol. Montage der Tragschiene "SH 2" Bestell. Nr. 0494920000 (VPE 10). |

Zulassungen

Zulassungen

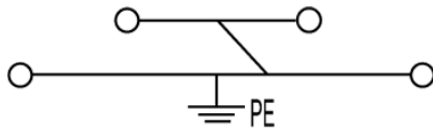


Datenblatt

W-Reihe
WDK 2.5PE

Weidmüller Interface GmbH & Co. KG
Klingenbergstraße 16
D-32758 Detmold
Germany
Fon: +49 5231 14-0
Fax: +49 5231 14-292083
www.weidmueller.com

Zeichnungen



**W-Reihe
WDK 2.5PE**

Weidmüller Interface GmbH & Co. KG
 Klingenbergstraße 16
 D-32758 Detmold
 Germany
 Fon: +49 5231 14-0
 Fax: +49 5231 14-292083
 www.weidmueller.com

Zubehör

WAP WDK 2.5

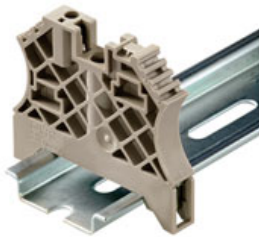


Das vielseitige und umfassende Produktprogramm von 0,05 mm² bis 300 mm² bietet Ihnen vielseitige Möglichkeiten für Ihre Applikationen. Gehärteter Stahl für die mechanischen Kräfte und hochwertiges Kupfer mit Zinn-Beschichtung sorgen für beste Leitfähigkeit. Alle Materialien sind nach den aktuellen Umweltrichtlinien geprüft und RoHS-konform.

Allgemeine Bestelldaten

| Best.-Nr. | Typ | Ausführung | GTIN (EAN) | VPE |
|----------------------------|------------|--|---------------|----------|
| 1059100000 | WAP WDK2.5 | W-Reihe, Zubehör, Abschlussplatte, dunkelbeige, 1.5 mm | 4008190101954 | 20 Stück |

Für Tragschiene TS 35



Um einen dauerhaft sicheren Sitz auf der Tragschiene zu gewährleisten und ein Verrutschen zu verhindern hat Weidmüller Endwinkel im Programm. Es sind Ausführungen mit Schraube und schraubenlose Ausführungen erhältlich. Auf den Endwinkeln bestehen Markierungsmöglichkeiten, ebenfalls für Gruppenmarkierer und die Möglichkeit der Aufnahme für Prüfstecker.

Allgemeine Bestelldaten

| Best.-Nr. | Typ | Ausführung | GTIN (EAN) | VPE |
|----------------------------|----------|--------------------|---------------|-----------|
| 1061200000 | WEW 35/2 | Zubehör, Endwinkel | 4008190030230 | 100 Stück |

**W-Reihe
WDK 2.5PE**

Weidmüller Interface GmbH & Co. KG
Klingenbergstraße 16
D-32758 Detmold
Germany
Fon: +49 5231 14-0
Fax: +49 5231 14-292083
www.weidmueller.com

Zubehör

Neutral



Der **dekafix (DEK)** Markierer ist der universelle Markierer für alle Leitungs- und Steckverbinder sowie Elektronikbaugruppen. Das System eignet sich insbesondere für kurze Zahlenfolgen und umfasst eine große Auswahl an einsatzfertigen Drucken. Die Streifenmontage lässt ein schnelles Aufrasten in einem Arbeitsgang zu. Der Druck ist gut lesbar, kontrastreich und in 5 Breiten erhältlich.

- Große Auswahl an einsatzfertigen Markierern
- Streifenmontage für schnelles Aufrasten
- Verbindermarkierer passend für alle Weidmüller Leitungsverbinder
- Werden als neutrale Karte, MultiCard oder als Standarddruck in Karten angeboten

Allgemeine Bestelldaten

| Best.-Nr. | Typ | Ausführung | GTIN (EAN) | VPE |
|----------------------------|---------------------|--|---------------|-------------|
| 1609801044 | DEK 5/5 MC-10 NE WS | Klemmenmarkierer, MultiCard, 5 x 5 mm, Polyamid, Farbe: weiß | 4008190397111 | 1.000 Stück |

Werkzeuge



Werkzeuge zum Abmanteln der ungeschnittenen Energieleitung und der Abgangsleitungen sowie Schraubendreher für die Installation der FieldPower Komponenten.

Allgemeine Bestelldaten

| Best.-Nr. | Typ | Ausführung | GTIN (EAN) | VPE |
|----------------------------|-----------------|---|---------------|---------|
| 9008330000 | SDS 0.6X3.5X100 | Schraubendreher, Klingebreite (B): 3.5 mm, Klingenlänge: 100 mm, Klingestärke (A): 0.6 mm | 4032248056286 | 1 Stück |

Datenblatt

**W-Reihe
WDK 2.5PE**

Weidmüller Interface GmbH & Co. KG
Klingenbergstraße 16
D-32758 Detmold
Germany
Fon: +49 5231 14-0
Fax: +49 5231 14-292083
www.weidmueller.com

Zubehör

Neutral



WS-Markierer sind optimal auf Leitungsverbinder der W-Reihe abgestimmt. Dank ihrer Systemkompatibilität lassen sich WS-Schilder auch auf der I-Reihe sowie der Z-Reihe einsetzen. Die großen Beschriftungsflächen erlauben neben langen Beschriftungsketten auch eine mehrzeilige Aufteilung.

WS-Markierer eignen sich besonders für eine Beschriftung mit langen, individuell erstellten Zeichenfolgen. Durch das bewährte MultiCard-Format ist eine Beschriftung mit **Laser, PrintJet, Plotter** oder **MC-Mobilo** möglich.

- In Streifen oder einzeln montierbar
- Markierer im bewährten MultiCard-Format

Allgemeine Bestelldaten

| Best.-Nr. | Typ | Ausführung | GTIN (EAN) | VPE |
|----------------------------|-----------------|--|---------------|-----------|
| 1640740000 | WS 8/5 MC NE WS | Klemmenmarkierer, MultiCard, 8 x 5 mm, Polyamid, Farbe: weiß | 4008190279103 | 720 Stück |