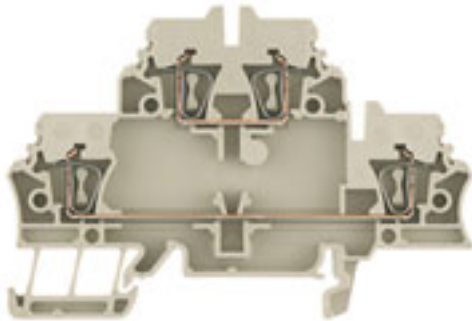


**Z-Reihen клемme mit Zugfederanschluss
ZDK 2.5**

Weidmüller Interface GmbH & Co. KG
Klingenbergstraße 16
D-32758 Detmold
Germany
Fon: +49 5231 14-0
Fax: +49 5231 14-292083
www.weidmueller.com



Reihen клемmen in Zugfederertechnik, die Z-Reihe, sind speziell auf Kundenanforderungen zugeschnitten: Geringer Bauraum, großzügige Markierungsflächen, integrierter Prüfabgriff, Querverbindbarkeit innerhalb der Z-Reihe und zu weiteren Weidmüller Reihen клемmenfamilien. Die клемmen der Z-Reihe verfügen über einen großen Klemmbereich und bis zu zwei Querverbindungskanäle. Mit steckbaren Standardquerverbindungen lassen sich Potenziale über eine beliebige клемmenanzahl verteilen.

Allgemeine Bestelldaten

| | |
|------------|--|
| Best.-Nr. | 1674300000 |
| Typ | ZDK 2.5 |
| Ausführung | Z-Reihen клемme mit Zugfederanschluss, Doppelstock-Reihen клемme, Bemessungsquerschnitt: 2.5 mm ² , Zugfederanschluss, Wemid, dunkelbeige |
| GTIN (EAN) | 4008190444884 |
| VPE | 50 Stück |

Z-Reihenklammer mit Zugfederanschluss ZDK 2.5

Weidmüller Interface GmbH & Co. KG
 Klingenbergstraße 16
 D-32758 Detmold
 Germany
 Fon: +49 5231 14-0
 Fax: +49 5231 14-292083
 www.weidmueller.com

Technische Daten

Abmessungen und Gewichte

| | | | |
|--------------|---------|----------------------|--------|
| Länge | 79,5 mm | Breite | 5,1 mm |
| Höhe | 53 mm | Höhe niedrigstbauend | 54 mm |
| Nettogewicht | 9,79 g | | |

Temperaturen

| | | | |
|--------------------------------|--------|--------------------------------|--------|
| Betriebstemperatur | | Lagertemperatur | |
| Dauergebrauchstemperatur, min. | -50 °C | Dauergebrauchstemperatur, max. | 120 °C |

Bemessungsdaten IECEx/ATEX

| | | | |
|--------------------------|-----------------------|------------------------------|--|
| Zertifikat-Nr. (ATEX) | KEMA97ATEX4677U | ATEX-Zertifikat | KEMA97ATEX4677U_d.pdf |
| ATEX-Zertifikat | KEMA97ATEX4677U_e.pdf | Spannung max (ATEX) | 275 V |
| Strom (ATEX) | 18 A | Leiterquerschnitt max (ATEX) | 2.5 mm ² |
| Spannung QV | | Einsatztemperaturbereich | Einsatztemperaturbereich siehe EG- Baumusterprüfbescheinigung/ IECEx-Certificate of Conformity |
| Kennzeichnung EN 60079-7 | Ex e II | Kennzeichnung Ex-RL 94/9 EG | II 2 G D |

Bemessungsdaten

| | | | |
|------------------------|---------------------|--------------------|---------------|
| Bemessungsquerschnitt | 2,5 mm ² | Bemessungsspannung | 500 V |
| Bemessungsstoßspannung | 6 kV | Nennstrom | 20 A |
| Strom bei max. Leiter | 20 A | Normen | IEC 60947-7-1 |
| Verschmutzungsgrad | 3 | | |

Bemessungsdaten nach CSA

| | | | |
|-----------------------------|-----------|-----------------------------|--------|
| Zertifikat-Nr. (CSA) | 12400-367 | Spannung Gr B (CSA) | 300 V |
| Spannung Gr C (CSA) | 300 V | Spannung Gr D (CSA) | 300 V |
| Strom Gr B (CSA) | 25 A | Strom Gr C (CSA) | 25 V |
| Strom Gr D (CSA) | 10 A | Leiterquerschnitt max (CSA) | 12 AWG |
| Leiterquerschnitt min (CSA) | 26 AWG | | |

Bemessungsdaten nach UL

| | | | |
|-----------------------------------|-----------------|-----------------------------------|--------|
| Zertifikat-Nr. (UR) | E60693VOL1SEC52 | Spannung Gr C (UR) | 300 V |
| Strom Gr C (UR) | 15 A | Leitergr. Factory wiring max (UR) | 14 AWG |
| Leitergr. Factory wiring min (UR) | 26 AWG | Leitergr. Field wiring max (UR) | 14 AWG |

**Z-Reihen клемme mit Zugfederanschluss
ZDK 2.5**

Weidmüller Interface GmbH & Co. KG
Klingenbergstraße 16
D-32758 Detmold
Germany
Fon: +49 5231 14-0
Fax: +49 5231 14-292083
www.weidmueller.com

Technische Daten

Klemmbare Leiter (Bemessungsanschluss)

| | | | |
|--|---------------------|--|----------------------|
| Anschlussart | Zugfederanschluss | Abisolierlänge | 10 mm |
| Klingenmaß | 0,6 x 3,5 mm | Anschlussrichtung | oben |
| Anzahl Anschlüsse | 4 | Klemmbereich, Bemessungsanschluss, min. | 0,05 mm ² |
| Klemmbereich, Bemessungsanschluss, max. | 2,5 mm ² | Lehrdorn nach 60 947-1 | A2 |
| Leiteranschlussquerschnitt, eindrätig min. Bemessungsanschluss | 0,5 mm ² | Leiteranschlussquerschnitt, eindrätig max. Bemessungsanschluss | 2,5 mm ² |
| Leiteranschlussquerschnitt, feindrätig, max. | 2,5 mm ² | Leiteranschlussquerschnitt, feindrätig, min. | 0,5 mm ² |
| Leiteranschlussquerschnitt, feindrätig mit AEH DIN 46228/1, Bemessungsanschluss, min. | 0,5 mm ² | Leiteranschlussquerschnitt, feindrätig mit AEH DIN 46228/1, Bemessungsanschluss, max. | 2,5 mm ² |
| Leiteranschlussquerschnitt, feindrätig AEH mit Kunststoffkragen DIN 46228/4, Bemessungsanschluss, min. | 0,5 mm ² | Leiteranschlussquerschnitt, feindrätig AEH mit Kunststoffkragen DIN 46228/4, Bemessungsanschluss, max. | 2,5 mm ² |
| Leiteranschlussquerschnitt AWG, min. | AWG 30 | Leiteranschlussquerschnitt AWG, max. | AWG 12 |

Klemmbare Leiter (Weiterer Anschluss)

| | | | |
|---|---------------------|---|---------------------|
| Leiteranschlussquerschnitt, feindrätig mit Aderendhülse DIN 46228/1, weiterer Anschluss, min. | 0,5 mm ² | Leiteranschlussquerschnitt, feindrätig mit Aderendhülse DIN 46228/1, weiterer Anschluss, max. | 2,5 mm ² |
|---|---------------------|---|---------------------|

Maße

| | |
|---------------|-------|
| Versatz TS 35 | 39 mm |
|---------------|-------|

weitere technische Daten

| | | | |
|-------------------------|--------|-------------------------------|----------|
| Anzahl gleicher Klemmen | 1 | Montageart | gerastet |
| Offene Seiten | rechts | explosionsgeprüfte Ausführung | Ja |

Systemkennwerte

| | | | |
|------------------------------|---------------------------------------|----------------------------------|-------------------|
| Produktfamilie | Z-Reihen клемme mit Zugfederanschluss | Anschlussart | Zugfederanschluss |
| Anschlussrichtung | oben | Anzahl der Etagen | 2 |
| Anzahl Anschlüsse | 4 | Anzahl der Klemmstellen je Etage | 2 |
| Etagen intern gebrückt | Nein | Tragschiene | TS 35 |
| Abschlussplatte erforderlich | Ja | | |

Werkstoffdaten

| | | | |
|--------------|-------|-------------------------------|-------|
| Isolierstoff | Wemid | Werkstoff | Wemid |
| Farbe | beige | Brennbarkeitsklasse nach UL94 | V-0 |

Klassifikationen

| | | | |
|------------|-------------|------------|-------------|
| ETIM 2.0 | EC000897 | ETIM 3.0 | EC000897 |
| UNSPSC | 30-21-18-01 | eClass 4.1 | 27-14-11-18 |
| eClass 5.1 | 27-14-11-18 | eClass 6.0 | 27-14-11-20 |
| eClass 7.0 | 27-14-11-20 | | |

**Z-Reihenklemme mit Zugfederanschluss
ZDK 2.5**

Weidmüller Interface GmbH & Co. KG
Klingenbergstraße 16
D-32758 Detmold
Germany
Fon: +49 5231 14-0
Fax: +49 5231 14-292083
www.weidmueller.com

Technische Daten**Produkthinweise**

| | |
|------------------------------|---|
| Hinweistext Bestelldaten | Bauelementestecker ZBS 1 für LED (1764550000) ist einsetzbar. |
| Hinweistext Technische Daten | 2,5 mm ² - feindrähtige Leiter mit AEH werden mit dem Weidmüller-Crimpwerkzeug PZ 6/5 verpresst. |
| Hinweistext Zubehör | ZVQ 2,5/15 (1720700000) verbindet zwei übereinander liegende Stromschienen. |

Zulassungen

Zulassungen



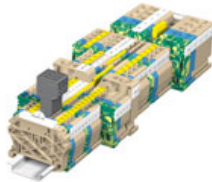
Z-Reihenklemme mit Zugfederanschluss ZDK 2.5

Weidmüller Interface GmbH & Co. KG
 Klingenbergstraße 16
 D-32758 Detmold
 Germany
 Fon: +49 5231 14-0
 Fax: +49 5231 14-292083
 www.weidmueller.com

Zubehör

Querverbindung

Für alle Reihenklemmen der P-Reihe wird ein steckbares Querverbindungssystem (ZQV) angeboten.



Allgemeine Bestelldaten

| Best.-Nr. | Typ | Ausführung | GTIN (EAN) | VPE |
|----------------------------|------------|---|---------------|----------|
| 1908960000 | ZQV 2.5/20 | Z-Reihe, Zubehör, Querverbinder, für Klemmen, Polzahl: 20 | 4032248535293 | 20 Stück |

Neutral



ZS-Markierer - im bewährten **MultiCard**-Format - sind speziell für die Z-Reihe entwickelt worden. Sie bieten eine große Markiererfläche. Durch den Klappmechanismus sind beispielsweise auch Querverbinder ohne Demontage gut erreichbar. Die schnelle Montage ist durch in Streifen aufrastbare Einzelschilder gewährleistet. Die Einzelschilder sind leicht trennbar.

- Klappbare Markiererfläche
- In Streifen oder einzeln montierbar
- Markierer im bewährten MultiCard-Format

Allgemeine Bestelldaten

| Best.-Nr. | Typ | Ausführung | GTIN (EAN) | VPE |
|----------------------------|------------------|--|---------------|-----------|
| 1610000000 | ZS 10/5 MC NE WS | Klemmenmarkierer, MultiCard, 10 x 5 mm, Polyamid + POM, Farbe: weiß | 4008190263171 | 480 Stück |

Z-Reihenklemme mit Zugfederanschluss ZDK 2.5

Weidmüller Interface GmbH & Co. KG
 Klingenbergstraße 16
 D-32758 Detmold
 Germany
 Fon: +49 5231 14-0
 Fax: +49 5231 14-292083
 www.weidmueller.com

Zubehör

Neutral



ZS-Markierer - im bewährten **MultiCard**-Format - sind speziell für die Z-Reihe entwickelt worden. Sie bieten eine große Markiererfläche. Durch den Klappmechanismus sind beispielsweise auch Querverbinder ohne Demontage gut erreichbar. Die schnelle Montage ist durch in Streifen aufrastbare Einzelschilder gewährleistet. Die Einzelschilder sind leicht trennbar.

- Klappbare Markiererfläche
- In Streifen oder einzeln montierbar
- Markierer im bewährten MultiCard-Format

Allgemeine Bestelldaten

| Best.-Nr. | Typ | Ausführung | GTIN (EAN) | VPE |
|----------------------------|------------------|---|---------------|-----------|
| 1646630000 | ZS 15/5 MC NE WS | Klemmenmarkierer, MultiCard, 15 x 5 mm, Polyamid + POM, Farbe: weiß | 4008190401214 | 480 Stück |

Schildträger für S10



Mit den verschiedenen Verbindermarkierern von Weidmüller lösen Anwender nahezu jede Bezeichnungsaufgabe bei allen Leitungsverbindern. Ob mehrstellige Beschriftungen, einsatzfertige Markierer mit Standarddruck oder individuelle Beschriftung, ob weiße oder farbige Markierer oder Gruppenbezeichnungen auf den Klemmstellen - das umfassende Produktprogramm löst jede Markierungsaufgabe einfach, schnell und übersichtlich.

Allgemeine Bestelldaten

| Best.-Nr. | Typ | Ausführung | GTIN (EAN) | VPE |
|----------------------------|------------|---|---------------|-----------|
| 1058960000 | WT 6 F.S10 | Klemmenmarkierer, 15.3 x 5 mm, Polyamid 66, Farbe: weiß | 4008190095468 | 100 Stück |
| 1579330000 | WT 5 F.S10 | Klemmenmarkierer, 12.8 x 5 mm, Polyamid 66, Farbe: weiß | 4008190029609 | 100 Stück |
| 1341060000 | WT 4 F.S10 | Klemmenmarkierer, 10.1 x 5 mm, Polyamid 66, Farbe: weiß | 4008190163648 | 100 Stück |

Z-Reihenklemme mit Zugfederanschluss ZDK 2.5

Weidmüller Interface GmbH & Co. KG
 Klingenbergstraße 16
 D-32758 Detmold
 Germany
 Fon: +49 5231 14-0
 Fax: +49 5231 14-292083
 www.weidmueller.com

Zubehör

Neutral



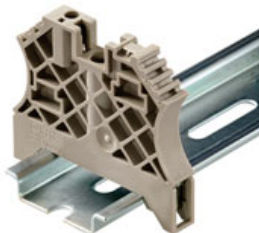
ZS-Markierer - im bewährten **MultiCard**-Format - sind speziell für die Z-Reihe entwickelt worden. Sie bieten eine große Markiererfläche. Durch den Klappmechanismus sind beispielsweise auch Querverbinder ohne Demontage gut erreichbar. Die schnelle Montage ist durch in Streifen aufrastbare Einzelschilder gewährleistet. Die Einzelschilder sind leicht trennbar.

- Klappbare Markiererfläche
- In Streifen oder einzeln montierbar
- Markierer im bewährten MultiCard-Format

Allgemeine Bestelldaten

| Best.-Nr. | Typ | Ausführung | GTIN (EAN) | VPE |
|----------------------------|------------------|--|---------------|-----------|
| 1610020000 | ZS 12/6 MC NE WS | Klemmenmarkierer, MultiCard, 12 x 6 mm, Polyamid + POM, Farbe: weiß | 4008190444600 | 400 Stück |

Für Tragschiene TS 35



Um einen dauerhaft sicheren Sitz auf der Tragschiene zu gewährleisten und ein Verrutschen zu verhindern hat Weidmüller Endwinkel im Programm. Es sind Ausführungen mit Schraube und schraubenlose Ausführungen erhältlich. Auf den Endwinkeln bestehen Markierungsmöglichkeiten, ebenfalls für Gruppenmarkierer und die Möglichkeit der Aufnahme für Prüfstecker.

Allgemeine Bestelldaten

| Best.-Nr. | Typ | Ausführung | GTIN (EAN) | VPE |
|----------------------------|---------------|--------------------|---------------|-----------|
| 1061200000 | WEW 35/2 | Zubehör, Endwinkel | 4008190030230 | 100 Stück |
| 0258660000 | EW 35/SCHA/M3 | Zubehör, Endwinkel | 4008190033477 | 20 Stück |
| 9540000000 | ZEW 35 | Zubehör, Endwinkel | 4008190956264 | 20 Stück |
| 0383560000 | EW 35 | Zubehör, Endwinkel | 4008190181314 | 50 Stück |
| 0383530000 | EW 35 GR 7032 | Zubehör, Endwinkel | 4008190027322 | 50 Stück |
| 8630740000 | ZEW 35/2 | Zubehör, Endwinkel | 4032248348916 | 20 Stück |
| 1059000000 | WEW 35/1 | Zubehör, Endwinkel | 4008190172282 | 50 Stück |

Z-Reihenklemme mit Zugfederanschluss ZDK 2.5

Weidmüller Interface GmbH & Co. KG
 Klingenbergstraße 16
 D-32758 Detmold
 Germany
 Fon: +49 5231 14-0
 Fax: +49 5231 14-292083
 www.weidmueller.com

Zubehör

ZTA 4



Weidmüller bietet Anwender von Reihenklemmen der Z-Reihe ein umfangreiches Zubehör an, das in allen Aufgabenstellungen eine passende Lösung auch über Standardfunktionen hinaus ermöglicht. Das Zubehör unterliegt den gleichen Qualitätsanforderungen wie die Reihenklemmen selbst.

Allgemeine Bestelldaten

| Best.-Nr. | Typ | Ausführung | GTIN (EAN) | VPE |
|----------------------------|-------|-------------------------------------|---------------|----------|
| 1688110000 | ZTA 4 | Testadapter, Nennsteuerspannung: | 4008190855666 | 25 Stück |

ZBS



Weidmüller bietet Anwender von Reihenklemmen der Z-Reihe ein umfangreiches Zubehör an, das in allen Aufgabenstellungen eine passende Lösung auch über Standardfunktionen hinaus ermöglicht. Das Zubehör unterliegt den gleichen Qualitätsanforderungen wie die Reihenklemmen selbst.

Allgemeine Bestelldaten

| Best.-Nr. | Typ | Ausführung | GTIN (EAN) | VPE |
|----------------------------|--------------|----------------------------|---------------|----------|
| 1764550000 | ZBS1 F.D SET | Z-Reihe, Bauelementstecker | 4032248113644 | 10 Stück |
| 1764540000 | ZBS1 SET | Z-Reihe, Bauelementstecker | 4032248113651 | 10 Stück |

ZGB schwenkbarer Gruppenschildträger



Der **ZGB 15** ist ein schwenkbarer Gruppenschildträger. Der Schildträger kann mit den Verbindermarkierern dekafix 5, WS 12/5 oder dem Einsteckschild ESO 15 bestückt werden.
 Der **ZGB 30** ist ein schwenkbarer Gruppenschildträger. Der Schildträger kann mit den Verbindermarkierern dekafix 5, WS 12/5 oder dem Einsteckschild ESO 7 bestückt werden.
 Einsteckschilder und Schutzstreifen befinden sich unter Zubehör.

Allgemeine Bestelldaten

| Best.-Nr. | Typ | Ausführung | GTIN (EAN) | VPE |
|----------------------------|--------|---|---------------|----------|
| 1611930000 | ZGB 30 | Klemmenmarkierer, 32 x 7 mm, Polyamid 66, Farbe: weiß | 4008190002251 | 20 Stück |

Z-Reihenklemme mit Zugfederanschluss ZDK 2.5

Weidmüller Interface GmbH & Co. KG
 Klingenbergstraße 16
 D-32758 Detmold
 Germany
 Fon: +49 5231 14-0
 Fax: +49 5231 14-292083
 www.weidmueller.com

Zubehör

| | | |
|---------------------------------------|---|------------------------|
| 1778290000 ZGB 30/3,5 | Klemmenmarkierer, 32 x 7 mm, Polyamid 66, Farbe: weiß | 4032248161065 20 Stück |
| 1636530000 ZGB 15 | Klemmenmarkierer, 15 x 7 mm, Polyamid 66, Farbe: weiß | 4008190297053 20 Stück |

ZAP/TW 2.5/1.5



Weidmüller bietet Anwender von Reihenklemmen der Z-Reihe ein umfangreiches Zubehör an, das in allen Aufgabenstellungen eine passende Lösung auch über Standardfunktionen hinaus ermöglicht. Das Zubehör unterliegt den gleichen Qualitätsanforderungen wie die Reihenklemmen selbst.

Allgemeine Bestelldaten

| Best.-Nr. | Typ | Ausführung | GTIN (EAN) | VPE |
|----------------------------|------------------|---|---------------|----------|
| 1674730000 | ZAP/TW ZDK2.5 | Z-Reihe, Abschlussplatte, Trennwand, dunkelbeige, 1.5 mm | 4008190444891 | 20 Stück |
| 1748800000 | ZAP/TW ZDK2.5 BL | Z-Reihe, Abschlussplatte, Trennwand, blau, hellblau, 1.5 mm | 4008190997519 | 20 Stück |

STR transparente Streifen



Mit den verschiedenen Verbindermarkierern von Weidmüller lösen Anwender nahezu jede Bezeichnungsaufgabe bei allen Leitungsverbindern. Ob mehrstellige Beschriftungen, einsatzfertige Markierer mit Standarddruck oder individuelle Beschriftung, ob weiße oder farbige Markierer oder Gruppenbezeichnungen auf den Klemmstellen - das umfassende Produktprogramm löst jede Markierungsaufgabe einfach, schnell und übersichtlich.

Allgemeine Bestelldaten

| Best.-Nr. | Typ | Ausführung | GTIN (EAN) | VPE |
|----------------------------|----------------|--|---------------|----------|
| 0515300000 | STR 7 F.SCHT 7 | Klemmenmarkierer, 27 x 6.3 mm, Polyester, PVC frei, Farbe: transparent | 4008190182175 | 20 Stück |

Z-Reihenklemme mit Zugfederanschluss ZDK 2.5

Weidmüller Interface GmbH & Co. KG
 Klingenbergstraße 16
 D-32758 Detmold
 Germany
 Fon: +49 5231 14-0
 Fax: +49 5231 14-292083
 www.weidmueller.com

Zubehör

Neutral



WS-Markierer sind optimal auf Leitungsverbinder der W-Reihe abgestimmt. Dank ihrer Systemkompatibilität lassen sich WS-Schilder auch auf der I-Reihe sowie der Z-Reihe einsetzen. Die großen Beschriftungsflächen erlauben neben langen Beschriftungsketten auch eine mehrzeilige Aufteilung.

WS-Markierer eignen sich besonders für eine Beschriftung mit langen, individuell erstellten Zeichenfolgen. Durch das bewährte MultiCard-Format ist eine Beschriftung mit **Laser, PrintJet, Plotter** oder **MC-Mobilo** möglich.

- In Streifen oder einzeln montierbar
- Markierer im bewährten MultiCard-Format

Allgemeine Bestelldaten

| Best.-Nr. | Typ | Ausführung | GTIN (EAN) | VPE |
|----------------------------|------------------|---|---------------|-----------|
| 1609860000 | WS 12/5 MC NE WS | Klemmenmarkierer, MultiCard, 12 x 5 mm, Polyamid, Farbe: weiß | 4008190203481 | 720 Stück |

ZQV 2.5



Weidmüller bietet Anwender von Reihenklemmen der Z-Reihe ein umfangreiches Zubehör an, das in allen Aufgabenstellungen eine passende Lösung auch über Standardfunktionen hinaus ermöglicht. Das Zubehör unterliegt den gleichen Qualitätsanforderungen wie die Reihenklemmen selbst.

Allgemeine Bestelldaten

| Best.-Nr. | Typ | Ausführung | GTIN (EAN) | VPE |
|----------------------------|------------|---|---------------|----------|
| 1608900000 | ZQV 2.5/6 | Z-Reihe, Zubehör, Querverbinder, für Klemmen, Polzahl: 6 | 4008190149840 | 20 Stück |
| 1608930000 | ZQV 2.5/9 | Z-Reihe, Zubehör, Querverbinder, für Klemmen, Polzahl: 9 | 4008190117009 | 20 Stück |
| 1697540000 | ZQV 2.5/50 | Z-Reihe, Zubehör, Querverbinder, für Klemmen, Polzahl: 50 | 4008190883256 | 10 Stück |
| 1608890000 | ZQV 2.5/5 | Z-Reihe, Zubehör, Querverbinder, für Klemmen, Polzahl: 5 | 4008190065713 | 20 Stück |
| 1608870000 | ZQV 2.5/3 | Z-Reihe, Zubehör, Querverbinder, für Klemmen, Polzahl: 3 | 4008190061630 | 60 Stück |
| 1608860000 | ZQV 2.5/2 | Z-Reihe, Zubehör, Querverbinder, für Klemmen, Polzahl: 2 | 4008190123680 | 60 Stück |

Datenblatt

**Z-Reihen клемme mit Zugfederanschluss
ZDK 2.5**

Weidmüller Interface GmbH & Co. KG
 Klingenbergstraße 16
 D-32758 Detmold
 Germany
 Fon: +49 5231 14-0
 Fax: +49 5231 14-292083
 www.weidmueller.com

Zubehör

| | | |
|---------------------------------------|---|------------------------|
| 1608940000 ZQV 2.5/10 | Z-Reihe, Zubehör, Querverbinder, für Klemmen, Polzahl: 10 | 4008190099060 20 Stück |
| 1608920000 ZQV 2.5/8 | Z-Reihe, Zubehör, Querverbinder, für Klemmen, Polzahl: 8 | 4008190061531 20 Stück |
| 1608880000 ZQV 2.5/4 | Z-Reihe, Zubehör, Querverbinder, für Klemmen, Polzahl: 4 | 4008190082208 60 Stück |
| 1608910000 ZQV 2.5/7 | Z-Reihe, Zubehör, Querverbinder, für Klemmen, Polzahl: 7 | 4008190159665 20 Stück |

Werkzeuge



Werkzeuge zum Abmanteln der ungeschnittenen Energieleitung und der Abgangsleitungen sowie Schraubendreher für die Installation der FieldPower Komponenten.

Allgemeine Bestelldaten

| Best.-Nr. | Typ | Ausführung | GTIN (EAN) | VPE |
|----------------------------|-----------------|--|---------------|---------|
| 9008330000 | SDS 0.6X3.5X100 | Schraubendreher, Klingenbreite (B): 3.5 mm, Klingenlänge: 100 mm, Klingenstärke (A): 0.6 mm | 4032248056286 | 1 Stück |

Z-Reihenklemme mit Zugfederanschluss ZDK 2.5

Weidmüller Interface GmbH & Co. KG
 Klingenbergstraße 16
 D-32758 Detmold
 Germany
 Fon: +49 5231 14-0
 Fax: +49 5231 14-292083
 www.weidmueller.com

Zubehör

Neutral



Der **dekafix (DEK)** Markierer ist der universelle Markierer für alle Leitungs- und Steckverbinder sowie Elektronikbaugruppen. Das System eignet sich insbesondere für kurze Zahlenfolgen und umfasst eine große Auswahl an einsatzfertigen Drucken. Die Streifenmontage lässt ein schnelles Aufrasten in einem Arbeitsgang zu. Der Druck ist gut lesbar, kontrastreich und in 5 Breiten erhältlich.

- Große Auswahl an einsatzfertigen Markierern
- Streifenmontage für schnelles Aufrasten
- Verbindermarkierer passend für alle Weidmüller Leitungsverbinder
- Werden als neutrale Karte, MultiCard oder als Standarddruck in Karten angeboten

Allgemeine Bestelldaten

| Best.-Nr. | Typ | Ausführung | GTIN (EAN) | VPE |
|----------------------------|---------------------|--|---------------|-------------|
| 1609801044 | DEK 5/5 MC-10 NE WS | Klemmenmarkierer, MultiCard, 5 x 5 mm, Polyamid, Farbe: weiß | 4008190397111 | 1.000 Stück |

Neutral



WS-Markierer sind optimal auf Leitungsverbinder der W-Reihe abgestimmt. Dank ihrer Systemkompatibilität lassen sich WS-Schilder auch auf der I-Reihe sowie der Z-Reihe einsetzen. Die großen Beschriftungsflächen erlauben neben langen Beschriftungsketten auch eine mehrzeilige Aufteilung.

WS-Markierer eignen sich besonders für eine Beschriftung mit langen, individuell erstellten Zeichenfolgen. Durch das bewährte MultiCard-Format ist eine Beschriftung mit **Laser, PrintJet, Plotter** oder **MC-Mobilo** möglich.

- In Streifen oder einzeln montierbar
- Markierer im bewährten MultiCard-Format

Allgemeine Bestelldaten

| Best.-Nr. | Typ | Ausführung | GTIN (EAN) | VPE |
|----------------------------|--------------------|---|---------------|-----------|
| 1778270000 | WS 12/3.5 MC NE WS | Klemmenmarkierer, MultiCard, 12 x 3.5 mm, Polyamid, Farbe: weiß | 4032248161041 | 600 Stück |