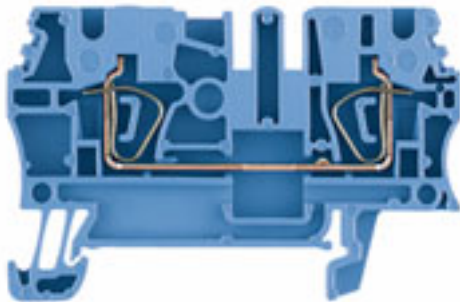


Z-Reihen клемme mit Zugfederanschluss ZDU 2.5 BL

Weidmüller Interface GmbH & Co. KG
 Klingenbergstraße 16
 D-32758 Detmold
 Germany
 Fon: +49 5231 14-0
 Fax: +49 5231 14-292083
 www.weidmueller.com



Reihenkl emmen in Zugfedertechnik, die Z-Reihe, sind speziell auf Kundenanforderungen zugeschnitten: Geringer Bauraum, großzügige Markierungsflächen, integrierter Prüfabgriff, Querverbindbarkeit innerhalb der Z-Reihe und zu weiteren Weidmüller Reihenkl emmenfamilien. Die Kl emmen der Z-Reihe verfügen über einen großen Kl emmbereich und bis zu zwei Querverbindungskanäle. Mit steckbaren Standardquerverbindungen lassen sich Potenziale über eine beliebige Kl emmenanzahl verteilen.

Allgemeine Bestelldaten

Best.-Nr.	1608520000
Typ	ZDU 2.5 BL
Ausführung	Z-Reihenkl emme mit Zugfederanschluss, Durchgangs-Reihenkl emme, Bemessungsquerschnitt: 2.5 mm ² , Zugfederanschluss, Wemid, blau
GTIN (EAN)	4008190077501
VPE	100 Stück

Z-Reihenklemme mit Zugfederanschluss ZDU 2.5 BL

Weidmüller Interface GmbH & Co. KG
 Klingenbergstraße 16
 D-32758 Detmold
 Germany
 Fon: +49 5231 14-0
 Fax: +49 5231 14-292083
 www.weidmueller.com

Technische Daten

Abmessungen und Gewichte

Länge	59,5 mm	Breite	5,1 mm
Höhe	38,5 mm	Höhe niedrigstbauend	39,5 mm
Nettogewicht	7,16 g		

Temperaturen

Betriebstemperatur		Lagertemperatur	
Dauergebrauchstemperatur, min.	-50 °C	Dauergebrauchstemperatur, max.	120 °C

Bemessungsdaten IECEx/ATEX

Zertifikat-Nr. (ATEX)	KEMA97ATEX2521U	ATEX-Zertifikat	KEMA97ATEX2521U_d.pdf
ATEX-Zertifikat	KEMA97ATEX2521U_e.pdf	IECEx-Zertifikat	IECExULD05.0009U_e.pdf
Spannung max (ATEX)	550 V	Strom (ATEX)	21 A
Leiterquerschnitt max (ATEX)	2.5 mm ²	Spannung QV	CrossConnectionGuide.pdf
Einsatztemperaturbereich	Einsatztemperaturbereich siehe EG- Baumusterprüfbescheinigung/ IECEx-Certificate of Conformity	Kennzeichnung EN 60079-7	
Kennzeichnung Ex-RL 94/9 EG	II 2 G D		Ex e II

Bemessungsdaten

Bemessungsquerschnitt	2,5 mm ²	Bemessungsspannung	800 V
Bemessungsstoßspannung	8 kV	Nennstrom	24 A
Strom bei max. Leiter	31 A	Normen	IEC 60947-7-1
Verschmutzungsgrad	3		

Bemessungsdaten nach CSA

Zertifikat-Nr. (CSA)	200039-1152892	Spannung Gr B (CSA)	600 V
Spannung Gr C (CSA)	600 V	Spannung Gr D (CSA)	600 V
Strom Gr B (CSA)	27 A	Strom Gr C (CSA)	27 A
Strom Gr D (CSA)	5 A	Leiterquerschnitt max (CSA)	12 AWG
Leiterquerschnitt min (CSA)	26 AWG		

Bemessungsdaten nach UL

Zertifikat-Nr. (UR)	E60693VOL1SEC52	Spannung Gr C (UR)	600 V
Strom Gr C (UR)	25 A	Leitergr. Factory wiring max (UR)	12 AWG
Leitergr. Factory wiring min (UR)	30 AWG	Leitergr. Field wiring max (UR)	12 AWG

Z-Reihen клемme mit Zugfederanschluss ZDU 2.5 BL

Weidmüller Interface GmbH & Co. KG
 Klingenbergstraße 16
 D-32758 Detmold
 Germany
 Fon: +49 5231 14-0
 Fax: +49 5231 14-292083
 www.weidmueller.com

Technische Daten

Klemmbare Leiter (Bemessungsanschluss)

Anschlussart	Zugfederanschluss	Abisolierlänge	10 mm
Klingenmaß	0,6 x 3,5 mm	Anschlussrichtung	oben
Anzahl Anschlüsse	2	Klemmbereich, Bemessungsanschluss, min.	0,05 mm ²
Klemmbereich, Bemessungsanschluss, max.	4 mm ²	Lehrdorn nach 60 947-1	A3
Leiteranschlussquerschnitt, eindrätig min. Bemessungsanschluss	0,5 mm ²	Leiteranschlussquerschnitt, eindrätig max. Bemessungsanschluss	4 mm ²
Leiteranschlussquerschnitt, feindrätig, max.	4 mm ²	Leiteranschlussquerschnitt, feindrätig, min.	0,5 mm ²
Leiteranschlussquerschnitt, feindrätig mit AEH DIN 46228/1, Bemessungsanschluss, min.	0,5 mm ²	Leiteranschlussquerschnitt, feindrätig mit AEH DIN 46228/1, Bemessungsanschluss, max.	2,5 mm ²
Leiteranschlussquerschnitt, feindrätig AEH mit Kunststoffkragen DIN 46228/4, Bemessungsanschluss, min.	0,5 mm ²	Leiteranschlussquerschnitt, feindrätig AEH mit Kunststoffkragen DIN 46228/4, Bemessungsanschluss, max.	2,5 mm ²
Leiteranschlussquerschnitt AWG, min.	AWG 30	Leiteranschlussquerschnitt AWG, max.	AWG 12

Klemmbare Leiter (Weiterer Anschluss)

Leiteranschlussquerschnitt, feindrätig mit Aderendhülse DIN 46228/1, weiterer Anschluss, min.	0,5 mm ²	Leiteranschlussquerschnitt, feindrätig mit Aderendhülse DIN 46228/1, weiterer Anschluss, max.	2,5 mm ²
---	---------------------	---	---------------------

weitere technische Daten

Anzahl gleicher Klemmen	1	Montageart	gerastet
Offene Seiten	rechts	explosionsgeprüfte Ausführung	Ja

Systemkennwerte

Produktfamilie	Z-Reihen клемme mit Zugfederanschluss	Anschlussart	Zugfederanschluss
Anschlussrichtung	oben	Anzahl der Etagen	1
Anzahl Anschlüsse	2	Anzahl der Klemmstellen je Etage	2
Etagen intern gebrückt	Nein	Tragschiene	TS 35
Abschlussplatte erforderlich	Ja		

Werkstoffdaten

Isolierstoff	Wemid	Werkstoff	Wemid
Farbe	blau	Brennbarkeitsklasse nach UL94	V-0

Klassifikationen

ETIM 2.0	EC000897	ETIM 3.0	EC000897
UNSPSC	30-21-18-11	eClass 4.1	27-14-11-20
eClass 5.1	27-14-11-20	eClass 6.0	27-14-11-20
eClass 7.0	27-14-11-20		

Produkthinweise

Hinweistext Bestelldaten	Bemessungsspannung reduziert sich beim Einsatz der Querverbindung auf 400 V.
--------------------------	--

Datenblatt**Z-Reihenklemme mit Zugfederanschluss
ZDU 2.5 BL**

Weidmüller Interface GmbH & Co. KG
Klingenbergstraße 16
D-32758 Detmold
Germany
Fon: +49 5231 14-0
Fax: +49 5231 14-292083
www.weidmueller.com

Technische Daten**Zulassungen**

Zulassungen



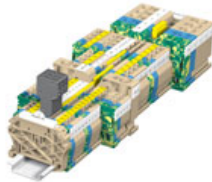
Z-Reihenklemme mit Zugfederanschluss ZDU 2.5 BL

Weidmüller Interface GmbH & Co. KG
 Klingenbergstraße 16
 D-32758 Detmold
 Germany
 Fon: +49 5231 14-0
 Fax: +49 5231 14-292083
 www.weidmueller.com

Zubehör

Querverbindung

Für alle Reihenklemmen der P-Reihe wird ein steckbares Querverbindungssystem (ZQV) angeboten.



Allgemeine Bestelldaten

Best.-Nr.	Typ	Ausführung	GTIN (EAN)	VPE
1908960000	ZQV 2.5/20	Z-Reihe, Zubehör, Querverbinder, für Klemmen, Polzahl: 20	4032248535293	20 Stück

Neutral



ZS-Markierer - im bewährten **MultiCard**-Format - sind speziell für die Z-Reihe entwickelt worden. Sie bieten eine große Markiererfläche. Durch den Klappmechanismus sind beispielsweise auch Querverbinder ohne Demontage gut erreichbar. Die schnelle Montage ist durch in Streifen aufrastbare Einzelschilder gewährleistet. Die Einzelschilder sind leicht trennbar.

- Klappbare Markiererfläche
- In Streifen oder einzeln montierbar
- Markierer im bewährten MultiCard-Format

Allgemeine Bestelldaten

Best.-Nr.	Typ	Ausführung	GTIN (EAN)	VPE
1610000000	ZS 10/5 MC NE WS	Klemmenmarkierer, MultiCard, 10 x 5 mm, Polyamid + POM, Farbe: weiß	4008190263171	480 Stück

**Z-Reihenklemme mit Zugfederanschluss
ZDU 2.5 BL**

Weidmüller Interface GmbH & Co. KG
Klingenbergstraße 16
D-32758 Detmold
Germany
Fon: +49 5231 14-0
Fax: +49 5231 14-292083
www.weidmueller.com

Zubehör

Sonderdruck



Der **dekafix (DEK)** Markierer ist der universelle Markierer für alle Leitungs- und Steckverbinder sowie Elektronikbaugruppen. Das System eignet sich insbesondere für kurze Zahlenfolgen und umfasst eine große Auswahl an einsatzfertigen Drucken. Die Streifenmontage lässt ein schnelles Aufrasten in einem Arbeitsgang zu. Der Druck ist gut lesbar, kontrastreich und in 5 Breiten erhältlich.

- Große Auswahl an einsatzfertigen Markierern
- Streifenmontage für schnelles Aufrasten
- Verbindermarkierer passend für alle Weidmüller Leitungsverbinder
- Werden als neutrale Karte, MultiCard oder als Standarddruck in Karten angeboten

Allgemeine Bestelldaten

Best.-Nr.	Typ	Ausführung	GTIN (EAN)	VPE
1609810000	DEK 5/5 MC SDR	Klemmenmarkierer, MultiCard, 5 x 5 mm, Polyamid 66, Farbe: nach Kundenwunsch	4008190456597	200 Stück

Neutral



WS-Markierer sind optimal auf Leitungsverbinder der W-Reihe abgestimmt. Dank ihrer Systemkompatibilität lassen sich WS-Schilder auch auf der I-Reihe sowie der Z-Reihe einsetzen. Die großen Beschriftungsflächen erlauben neben langen Beschriftungsketten auch eine mehrzeilige Aufteilung.

WS-Markierer eignen sich besonders für eine Beschriftung mit langen, individuell erstellten Zeichenfolgen. Durch das bewährte MultiCard-Format ist eine Beschriftung mit **Laser, PrintJet, Plotter** oder **MC-Mobilo** möglich.

- In Streifen oder einzeln montierbar
- Markierer im bewährten MultiCard-Format

Allgemeine Bestelldaten

Best.-Nr.	Typ	Ausführung	GTIN (EAN)	VPE
1792000000	WS 10/5 MC M NE WS	Klemmenmarkierer, MultiCard, 10 x 5 mm, Polyamid, Farbe: weiß	4032248223862	720 Stück
1635000000	WS 10/5 MC NE WS	Klemmenmarkierer, MultiCard, 10 x 5 mm, Polyamid, Farbe: weiß	4008190261948	720 Stück

Z-Reihenklamme mit Zugfederanschluss ZDU 2.5 BL

Weidmüller Interface GmbH & Co. KG
 Klingenbergstraße 16
 D-32758 Detmold
 Germany
 Fon: +49 5231 14-0
 Fax: +49 5231 14-292083
 www.weidmueller.com

Zubehör

ZQV 2.5



Weidmüller bietet Anwender von Reihenklammen der Z-Reihe ein umfangreiches Zubehör an, das in allen Aufgabenstellungen eine passende Lösung auch über Standardfunktionen hinaus ermöglicht. Das Zubehör unterliegt den gleichen Qualitätsanforderungen wie die Reihenklammen selbst.

Allgemeine Bestelldaten

Best.-Nr.	Typ	Ausführung	GTIN (EAN)	VPE
1608900000	ZQV 2.5/6	Z-Reihe, Zubehör, Querverbinder, für Klemmen, Polzahl: 6	4008190149840	20 Stück
1608930000	ZQV 2.5/9	Z-Reihe, Zubehör, Querverbinder, für Klemmen, Polzahl: 9	4008190117009	20 Stück
1697540000	ZQV 2.5/50	Z-Reihe, Zubehör, Querverbinder, für Klemmen, Polzahl: 50	4008190883256	10 Stück
1608890000	ZQV 2.5/5	Z-Reihe, Zubehör, Querverbinder, für Klemmen, Polzahl: 5	4008190065713	20 Stück
1608870000	ZQV 2.5/3	Z-Reihe, Zubehör, Querverbinder, für Klemmen, Polzahl: 3	4008190061630	60 Stück
1608920000	ZQV 2.5/8	Z-Reihe, Zubehör, Querverbinder, für Klemmen, Polzahl: 8	4008190061531	20 Stück
1608860000	ZQV 2.5/2	Z-Reihe, Zubehör, Querverbinder, für Klemmen, Polzahl: 2	4008190123680	60 Stück
1608940000	ZQV 2.5/10	Z-Reihe, Zubehör, Querverbinder, für Klemmen, Polzahl: 10	4008190099060	20 Stück
1608880000	ZQV 2.5/4	Z-Reihe, Zubehör, Querverbinder, für Klemmen, Polzahl: 4	4008190082208	60 Stück
1608910000	ZQV 2.5/7	Z-Reihe, Zubehör, Querverbinder, für Klemmen, Polzahl: 7	4008190159665	20 Stück

Z-Reihenklemme mit Zugfederanschluss ZDU 2.5 BL

Weidmüller Interface GmbH & Co. KG
 Klingenbergstraße 16
 D-32758 Detmold
 Germany
 Fon: +49 5231 14-0
 Fax: +49 5231 14-292083
 www.weidmueller.com

Zubehör

ZTA 1

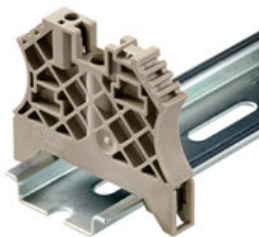


Weidmüller bietet Anwender von Reihenklemmen der Z-Reihe ein umfangreiches Zubehör an, das in allen Aufgabenstellungen eine passende Lösung auch über Standardfunktionen hinaus ermöglicht. Das Zubehör unterliegt den gleichen Qualitätsanforderungen wie die Reihenklemmen selbst.

Allgemeine Bestelldaten

Best.-Nr.	Typ	Ausführung	GTIN (EAN)	VPE
1609050000	ZTA 1/ZA	Testadapter, Nennsteuerspannung:	4008190206543	25 Stück
1609040000	ZTA 1	Testadapter, Nennsteuerspannung:	4008190196851	25 Stück

Für Tragschiene TS 35



Um einen dauerhaft sicheren Sitz auf der Tragschiene zu gewährleisten und ein verrutschen zu verhindern hat Weidmüller Endwinkel im Programm. Es sind Ausführungen mit Schraube und schraubenlose Ausführungen erhältlich. Auf den Endwinkeln bestehen Markierungsmöglichkeiten, ebenfalls für Gruppenmarkierer und die Möglichkeit der Aufnahme für Prüfstecker.

Allgemeine Bestelldaten

Best.-Nr.	Typ	Ausführung	GTIN (EAN)	VPE
1061200000	WEW 35/2	Zubehör, Endwinkel	4008190030230	100 Stück
9540000000	ZEW 35	Zubehör, Endwinkel	4008190956264	20 Stück
0258660000	EW 35/SCHA/M3	Zubehör, Endwinkel	4008190033477	20 Stück
0383560000	EW 35	Zubehör, Endwinkel	4008190181314	50 Stück
0383530000	EW 35 GR 7032	Zubehör, Endwinkel	4008190027322	50 Stück
8630740000	ZEW 35/2	Zubehör, Endwinkel	4032248348916	20 Stück
1059000000	WEW 35/1	Zubehör, Endwinkel	4008190172282	50 Stück

**Z-Reihen клемme mit Zugfederanschluss
ZDU 2.5 BL**

Weidmüller Interface GmbH & Co. KG
Klingenbergstraße 16
D-32758 Detmold
Germany
Fon: +49 5231 14-0
Fax: +49 5231 14-292083
www.weidmueller.com

Zubehör

Neutral



WS-Markierer sind optimal auf Leitungsverbinder der W-Reihe abgestimmt. Dank ihrer Systemkompatibilität lassen sich WS-Schilder auch auf der I-Reihe sowie der Z-Reihe einsetzen. Die großen Beschriftungsflächen erlauben neben langen Beschriftungsketten auch eine mehrzeilige Aufteilung.

WS-Markierer eignen sich besonders für eine Beschriftung mit langen, individuell erstellten Zeichenfolgen. Durch das bewährte MultiCard-Format ist eine Beschriftung mit **Laser, PrintJet, Plotter** oder **MC-Mobilo** möglich.

- In Streifen oder einzeln montierbar
- Markierer im bewährten MultiCard-Format

Allgemeine Bestelldaten

Best.-Nr.	Typ	Ausführung	GTIN (EAN)	VPE
1854090000	WS 10/15 MC NE WS	Klemmenmarkierer, MultiCard, 10 x 15 mm, Polyamid, Farbe: weiß	4032248390694	240 Stück

ZAP/TW 1



Weidmüller bietet Anwender von Reihen клемmen der Z-Reihe ein umfangreiches Zubehör an, das in allen Aufgabenstellungen eine passende Lösung auch über Standardfunktionen hinaus ermöglicht. Das Zubehör unterliegt den gleichen Qualitätsanforderungen wie die Reihen клемmen selbst.

Allgemeine Bestelldaten

Best.-Nr.	Typ	Ausführung	GTIN (EAN)	VPE
1683660000	ZAP/TW 1 RT	Z-Reihe, Abschlussplatte, Trennwand, rot, 2 mm	4008190483111	50 Stück
1683680000	ZAP/TW 1 GN	Z-Reihe, Abschlussplatte, Trennwand, grün, 2 mm	4008190476489	50 Stück
1608760000	ZAP/TW 1 OR	Z-Reihe, Abschlussplatte, Trennwand, orange, 2 mm	4008190190873	50 Stück
1683710000	ZAP/TW 1 GR	Z-Reihe, Abschlussplatte, Trennwand, grau, 2 mm	4008190476793	50 Stück
1608740000	ZAP/TW 1	Z-Reihe, Abschlussplatte, Trennwand, dunkelbeige, 2 mm	4008190190859	50 Stück
1608750000	ZAP/TW 1 BL	Z-Reihe, Abschlussplatte, Trennwand, blau, hellblau, 2 mm	4008190190866	50 Stück

**Z-Reihenklemme mit Zugfederanschluss
ZDU 2.5 BL**

Weidmüller Interface GmbH & Co. KG
 Klingenbergstraße 16
 D-32758 Detmold
 Germany
 Fon: +49 5231 14-0
 Fax: +49 5231 14-292083
 www.weidmueller.com

Zubehör

Werkzeuge



Werkzeuge zum Abmanteln der ungeschnittenen Energieleitung und der Abgangsleitungen sowie Schraubendreher für die Installation der FieldPower Komponenten.

Allgemeine Bestelldaten

Best.-Nr.	Typ	Ausführung	GTIN (EAN)	VPE
9008330000	SDS 0.6X3.5X100	Schraubendreher, Klingenbreite (B): 3.5 mm, Klingenlänge: 100 mm, Klingenstärke (A): 0.6 mm	4032248056286	1 Stück

Prüfstecker



Ein Prüfen der Anlage gewährleistet die Lösung mit Weidmüller Prüfsteckern und Steckbuchsen.

Allgemeine Bestelldaten

Best.-Nr.	Typ	Ausführung	GTIN (EAN)	VPE
0180400000	PS 2.3 RT	Zubehör, Prüfstecker	4008190060121	20 Stück