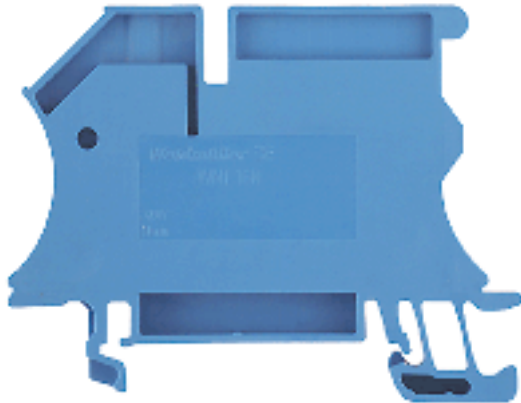


**W-Reihe
WNT 16N 10X3**

Weidmüller Interface GmbH & Co. KG
Klingenbergstraße 16
D-32758 Detmold
Germany
Fon: +49 5231 14-0
Fax: +49 5231 14-292083
www.weidmueller.com



Das vielseitige und umfassende Produktprogramm von 0,05 mm² bis 300 mm² bietet Ihnen vielseitige Möglichkeiten für Ihre Applikationen. Gehärteter Stahl für die mechanischen Kräfte und hochwertiges Kupfer mit Zinn-Beschichtung sorgen für beste Leitfähigkeit. Alle Materialien sind nach den aktuellen Umweltrichtlinien geprüft und RoHS-konform.

Allgemeine Bestelldaten

Best.-Nr.	1019000000
Typ	WNT 16N 10X3
Ausführung	W-Reihe, Neutralleiter-Trenn Reihenklemme, Bemessungsquerschnitt: 16 mm ² , Sammelschienenanschluss, Direktmontage
GTIN (EAN)	4008190273231
VPE	50 Stück

W-Reihe WNT 16N 10X3

Weidmüller Interface GmbH & Co. KG
 Klingenbergstraße 16
 D-32758 Detmold
 Germany
 Fon: +49 5231 14-0
 Fax: +49 5231 14-292083
 www.weidmueller.com

Technische Daten

Abmessungen und Gewichte

Länge	60 mm	Breite	12 mm
Höhe	46,5 mm	Höhe niedrigstbauend	47 mm
Nettogewicht	29,6 g		

Temperaturen

Betriebstemperatur		Lagertemperatur	
Dauergebrauchstemperatur, min.	-50 °C	Dauergebrauchstemperatur, max.	120 °C

Bemessungsdaten

Bemessungsquerschnitt	16 mm ²	Bemessungsspannung	400 V
Bemessungsstoßspannung	6 kV	Nennstrom	76 A
Strom bei max. Leiter	101 A	Normen	IEC 60947-7-1
Verschmutzungsgrad	3		

Bemessungsdaten nach CSA

Zertifikat-Nr. (CSA)	200039-1057876	Spannung Gr C (CSA)	300 V
Strom Gr C (CSA)	65 A	Leiterquerschnitt max (CSA)	6 AWG
Leiterquerschnitt min (CSA)	14 AWG		

Bemessungsdaten nach UL

Zertifikat-Nr. (UR)	E60693VOL1SEC38	Spannung Gr C (UR)	300 V
Strom Gr C (UR)	65 A	Leitergr. Factory wiring max (UR)	6 AWG
Leitergr. Factory wiring min (UR)	14 AWG	Leitergr. Field wiring max (UR)	6 AWG

Klemmbare Leiter (Bemessungsanschluss)

Anschlussart	Sammelschienenanschluss	Abisolierlänge	12 mm
Klingenmaß	1,0 x 5,5 mm	Anschlussrichtung	seitlich
Anzahl Anschlüsse	1	Klemmbereich, Bemessungsanschluss, min.	1,5 mm ²
Klemmbereich, Bemessungsanschluss, max.	25 mm ²	Klemmschraube	M 4
Anzugsdrehmoment, min.	1,2 Nm	Anzugsdrehmoment, max.	2,2 Nm
Drehmomentstufe mit Elektroschrauber Typ DMS	4	Lehrdorn nach 60 947-1	B7
Leiteranschlussquerschnitt, eindrätig min. Bemessungsanschluss	1,5 mm ²	Leiteranschlussquerschnitt, eindrätig max. Bemessungsanschluss	16 mm ²
Leiteranschlussquerschnitt, mehrdrätig, Bemessungsanschluss, min.	1,5 mm ²	Leiteranschlussquerschnitt, mehrdrätig, Bemessungsanschluss, max.	25 mm ²
Leiteranschlussquerschnitt, feindrätig, max.	16 mm ²	Leiteranschlussquerschnitt, feindrätig, min.	1,5 mm ²
Leiteranschlussquerschnitt, feindrätig mit AEH DIN 46228/1, Bemessungsanschluss, min.	1,5 mm ²	Leiteranschlussquerschnitt, feindrätig mit AEH DIN 46228/1, Bemessungsanschluss, max.	16 mm ²

Klemmbare Leiter (Weiterer Anschluss)

Leiteranschlussquerschnitt, feindrätig mit Aderendhülse DIN 46228/1, weiterer Anschluss, min.	1,5 mm ²	Leiteranschlussquerschnitt, feindrätig mit Aderendhülse DIN 46228/1, weiterer Anschluss, max.	16 mm ²
---	---------------------	---	--------------------

Datenblatt

**W-Reihe
WNT 16N 10X3**

Weidmüller Interface GmbH & Co. KG
 Klingenbergstraße 16
 D-32758 Detmold
 Germany
 Fon: +49 5231 14-0
 Fax: +49 5231 14-292083
 www.weidmueller.com

Technische Daten

N-Trennklemme

für N-Sammelschiene 10 x 3 mm

weitere technische Daten

Anzahl gleicher Klemmen	1	Einbauhinweis	Direktmontage
Montageart	gerastet	Offene Seiten	geschlossen
explosionsgeprüfte Ausführung	Nein		

Systemkennwerte

Produktfamilie	W-Reihe	Anschlussart	Sammelschienenanschluss
Anschlussrichtung	seitlich	Anzahl der Etagen	1
Anzahl Anschlüsse	1	Anzahl der Klemmstellen je Etage	1
Etagen intern gebrückt	Nein	Abschlussplatte erforderlich	Nein

Werkstoffdaten

Werkstoff	Wemid	Farbe	blau
Brennbarkeitsklasse nach UL94	V-0		

Klassifikationen

ETIM 2.0	EC001257	ETIM 3.0	EC001257
UNSPSC	30-21-18-11	eClass 4.1	27-14-11-20
eClass 5.1	27-14-11-38	eClass 6.0	27-14-11-38
eClass 7.0	27-14-11-38		

Produkthinweise

Hinweistext Technische Daten Anzugsdrehmoment N-Trenner 0,8..1,6 Nm. Leiteranschluss AWG 6/7 u. H07V-R25 mit Anzugsdrehmoment 1,5 Nm.

Zulassungen

Zulassungen



Downloads

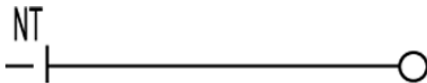
STEP [101900000_21922_WNT_16N_10X3_STP.stp](#)

Datenblatt

W-Reihe
WNT 16N 10X3

Weidmüller Interface GmbH & Co. KG
Klingenbergstraße 16
D-32758 Detmold
Germany
Fon: +49 5231 14-0
Fax: +49 5231 14-292083
www.weidmueller.com

Zeichnungen



W-Reihe WNT 16N 10X3

Weidmüller Interface GmbH & Co. KG
 Klingenbergstraße 16
 D-32758 Detmold
 Germany
 Fon: +49 5231 14-0
 Fax: +49 5231 14-292083
 www.weidmueller.com

Zubehör

ZB 35



In Schaltanlagen und Steuerungen kann es erforderlich sein, die N- und Schutzleiter an einer zentralen Stelle zusammenzuführen. Zu diesem Zweck sind Sammelschienen lieferbar, auf denen sich eine Vielzahl von Leitungen bei geringem Platzbedarf anschließen lassen (auf 1 m Schiene bis zu 70 Leiter). Die Leiter werden über ein Druckstück oder einen Zugbügel angeschlossen. Bei der erstgenannten Variante entfällt das Biegen von Ösen. Ein Führungslappen am Druckstück greift in die Sammelschiene ein und hält das Druckstück unverdrehbar fest. Die Zugbügel können auf der Sammelschiene verschoben und so der Gesamtverdrahtung in der Anlage angepasst werden. Die Sammelschiene kann ungelocht in beliebigen Längen verwendet werden. Die Befestigung erfolgt durch den Schienenhalter SH, der sich bei längeren Schienen auch zwischen den Zugbügeln anordnen lässt.

Allgemeine Bestelldaten

Best.-Nr.	Typ	Ausführung	GTIN (EAN)	VPE
0266500000	ZB 35/M6X16	Zubehör, Zugbügel für Sammelschiene, Bemessungsquerschnitt: Zugbügel	4008190102814	20 Stück

Schraubendreher



Immer der richtige Dreh:

Weidmüller Schraubendreher-Werkzeuge sind das Ergebnis einer konsequenten Griffkonzeption, das sowohl die menschliche Hand als auch unterschiedliche Arbeitsanforderungen berücksichtigt.

Für jede Schraube die passende Klinge - in vier Griffgrößen

Die Vorteile liegen auf der Hand:

- Anwenderfreundlich: ergonomische Griffgestaltung für ermüdungsfreies Arbeiten
- Anschlussoptimiert: die passende Klinge und die richtige Griffgröße für ein optimales Drehmoment
- Prozesssicher: eine noch einfachere Bedienung für eine noch schnellere Verdrahtung

Das Resultat: Rationelles und fachgerechtes Arbeiten.

Allgemeine Bestelldaten

Best.-Nr.	Typ	Ausführung	GTIN (EAN)	VPE
9008350000	SDS 1.0X5.5X150	Schraubendreher, Klingebreite (B): 5.5 mm, Klingenlänge: 150 mm, Klingestärke (A): 1 mm	4032248056316	1 Stück

**W-Reihe
WNT 16N 10X3**

Weidmüller Interface GmbH & Co. KG
Klingenbergstraße 16
D-32758 Detmold
Germany
Fon: +49 5231 14-0
Fax: +49 5231 14-292083
www.weidmueller.com

Zubehör

Neutral



WS-Markierer sind optimal auf Leitungsverbinder der W-Reihe abgestimmt. Dank ihrer Systemkompatibilität lassen sich WS-Schilder auch auf der I-Reihe sowie der Z-Reihe einsetzen. Die großen Beschriftungsflächen erlauben neben langen Beschriftungsketten auch eine mehrzeilige Aufteilung.

WS-Markierer eignen sich besonders für eine Beschriftung mit langen, individuell erstellten Zeichenfolgen. Durch das bewährte MultiCard-Format ist eine Beschriftung mit **Laser, PrintJet, Plotter** oder **MC-Mobilo** möglich.

- In Streifen oder einzeln montierbar
- Markierer im bewährten MultiCard-Format

Allgemeine Bestelldaten

Best.-Nr.	Typ	Ausführung	GTIN (EAN)	VPE
1609860000	WS 12/5 MC NE WS	Klemmenmarkierer, MultiCard, 12 x 5 mm, Polyamid, Farbe: weiß	4008190203481	720 Stück

ZB 4



In Schaltanlagen und Steuerungen kann es erforderlich sein, die N- und Schutzleiter an einer zentralen Stelle zusammenzuführen. Zu diesem Zweck sind Sammelschienen lieferbar, auf denen sich eine Vielzahl von Leitungen bei geringem Platzbedarf anschließen lassen (auf 1 m Schiene bis zu 70 Leiter). Die Leiter werden über ein Druckstück oder einen Zugbügel angeschlossen. Bei der erstgenannten Variante entfällt das Biegen von Ösen. Ein Führungslappen am Druckstück greift in die Sammelschiene ein und hält das Druckstück unverdrehbar fest. Die Zugbügel können auf der Sammelschiene verschoben und so der Gesamtverdrahtung in der Anlage angepasst werden. Die Sammelschiene kann ungelocht in beliebigen Längen verwendet werden. Die Befestigung erfolgt durch den Schienenhalter SH, der sich bei längeren Schienen auch zwischen den Zugbügeln anordnen lässt.

Allgemeine Bestelldaten

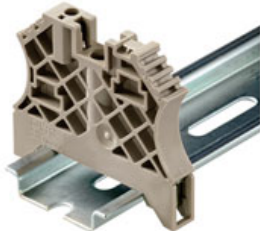
Best.-Nr.	Typ	Ausführung	GTIN (EAN)	VPE
0316500000	ZB 4	Zubehör, Zugbügel für Sammelschiene, Bemessungsquerschnitt: Zugbügel	4008190061999	50 Stück

W-Reihe WNT 16N 10X3

Weidmüller Interface GmbH & Co. KG
 Klingenbergstraße 16
 D-32758 Detmold
 Germany
 Fon: +49 5231 14-0
 Fax: +49 5231 14-292083
 www.weidmueller.com

Zubehör

Für Tragschiene TS 35

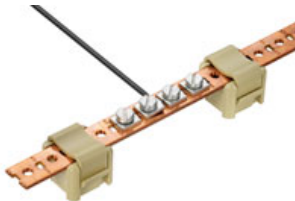


Um einen dauerhaft sicheren Sitz auf der Tragschiene zu gewährleisten und ein Verrutschen zu verhindern hat Weidmüller Endwinkel im Programm. Es sind Ausführungen mit Schraube und schraubenlose Ausführungen erhältlich. Auf den Endwinkeln bestehen Markierungsmöglichkeiten, ebenfalls für Gruppenmarkierer und die Möglichkeit der Aufnahme für Prüfstecker.

Allgemeine Bestelldaten

Best.-Nr.	Typ	Ausführung	GTIN (EAN)	VPE
1061200000	WEW 35/2	Zubehör, Endwinkel	4008190030230	100 Stück

SSCH



In Schaltanlagen und Steuerungen kann es erforderlich sein, die N- und Schutzleiter an einer zentralen Stelle zusammenzuführen. Zu diesem Zweck sind Sammelschienen lieferbar, auf denen sich eine Vielzahl von Leitungen bei geringem Platzbedarf anschließen lassen (auf 1 m Schiene bis zu 70 Leiter). Die Leiter werden über ein Druckstück oder einen Zugbügel angeschlossen. Bei der erstgenannten Variante entfällt das Biegen von Ösen. Ein Führungslappen am Druckstück greift in die Sammelschiene ein und hält das Druckstück unverdrehbar fest. Die Zugbügel können auf der Sammelschiene verschoben und so der Gesamtverdrahtung in der Anlage angepasst werden. Die Sammelschiene kann ungelocht in beliebigen Längen verwendet werden. Die Befestigung erfolgt durch den Schienenhalter SH, der sich bei längeren Schienen auch zwischen den Zugbügeln anordnen lässt.

Allgemeine Bestelldaten

Best.-Nr.	Typ	Ausführung	GTIN (EAN)	VPE
0348900000	SSCH 10X3X1000 CU/SN	Zubehör, Sammelschiene, Kupfer, 1000 mm	4008190024802	1 m

**W-Reihe
WNT 16N 10X3**

Weidmüller Interface GmbH & Co. KG
 Klingenbergstraße 16
 D-32758 Detmold
 Germany
 Fon: +49 5231 14-0
 Fax: +49 5231 14-292083
 www.weidmueller.com

Zubehör

ZB 16



In Schaltanlagen und Steuerungen kann es erforderlich sein, die N- und Schutzleiter an einer zentralen Stelle zusammenzuführen. Zu diesem Zweck sind Sammelschienen lieferbar, auf denen sich eine Vielzahl von Leitungen bei geringem Platzbedarf anschließen lassen (auf 1 m Schiene bis zu 70 Leiter). Die Leiter werden über ein Druckstück oder einen Zugbügel angeschlossen. Bei der erstgenannten Variante entfällt das Biegen von Ösen. Ein Führungslappen am Druckstück greift in die Sammelschiene ein und hält das Druckstück unverdrehbar fest. Die Zugbügel können auf der Sammelschiene verschoben und so der Gesamtverdrahtung in der Anlage angepasst werden. Die Sammelschiene kann ungelocht in beliebigen Längen verwendet werden. Die Befestigung erfolgt durch den Schienenhalter SH, der sich bei längeren Schienen auch zwischen den Zugbügeln anordnen lässt.

Allgemeine Bestelldaten

Best.-Nr.	Typ	Ausführung	GTIN (EAN)	VPE
031660000	ZB 16 ZKSC	Zubehör, Zugbügel für Sammelschiene, Bemessungsquerschnitt: Zugbügel	4008190145989	50 Stück

Kombiniertes Schraub- und Schneidwerkzeug "Swiftly®"



Kombiniertes Schneid-Schraub-Werkzeug Swiftly® und Swiftly®set zum quetschfreien Schneiden von Kupferkabel bis 1,5 mm² eindrätig und 2,5 mm² feindrätig.

Allgemeine Bestelldaten

Best.-Nr.	Typ	Ausführung	GTIN (EAN)	VPE
900606000	SWIFTY SET	Schneid-Schraub_Werkzeug, Einhandschneider	4032248257638	1 Stück

**W-Reihe
WNT 16N 10X3**

Weidmüller Interface GmbH & Co. KG
 Klingenbergstraße 16
 D-32758 Detmold
 Germany
 Fon: +49 5231 14-0
 Fax: +49 5231 14-292083
 www.weidmueller.com

Zubehör

Neutral



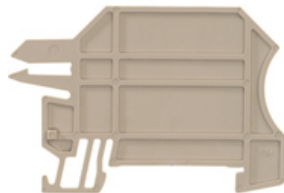
Der **dekafix (DEK)** Markierer ist der universelle Markierer für alle Leitungs- und Steckverbinder sowie Elektronikbaugruppen. Das System eignet sich insbesondere für kurze Zahlenfolgen und umfasst eine große Auswahl an einsatzfertigen Drucken. Die Streifenmontage lässt ein schnelles Aufrasten in einem Arbeitsgang zu. Der Druck ist gut lesbar, kontrastreich und in 5 Breiten erhältlich.

- Große Auswahl an einsatzfertigen Markierern
- Streifenmontage für schnelles Aufrasten
- Verbindermarkierer passend für alle Weidmüller Leitungsverbinder
- Werden als neutrale Karte, MultiCard oder als Standarddruck in Karten angeboten

Allgemeine Bestelldaten

Best.-Nr.	Typ	Ausführung	GTIN (EAN)	VPE
1609801044	DEK 5/5 MC-10 NE WS	Klemmenmarkierer, MultiCard, 5 x 5 mm, Polyamid, Farbe: weiß	4008190397111	1.000 Stück

WHP 2.5-10



Das vielseitige und umfassende Produktprogramm von 0,05 mm² bis 300 mm² bietet Ihnen vielseitige Möglichkeiten für Ihre Applikationen. Gehärteter Stahl für die mechanischen Kräfte und hochwertiges Kupfer mit Zinn-Beschichtung sorgen für beste Leitfähigkeit. Alle Materialien sind nach den aktuellen Umweltrichtlinien geprüft und RoHS-konform.

Allgemeine Bestelldaten

Best.-Nr.	Typ	Ausführung	GTIN (EAN)	VPE
1050280000	WHP 2.5-35N/10x3 BL	W-Reihe, Zubehör, Halteplatte, blau, 2 mm	4008190044640	20 Stück