

**P-Reihe
PDL 4/L/L/PE**

Weidmüller Interface GmbH & Co. KG
Klingenbergstraße 16
D-32758 Detmold
Germany
Fon: +49 5231 14-0
Fax: +49 5231 14-292083
www.weidmueller.com



Mit der neuen 3-Leiter-Installationsklemmen-Familie in Direktstecktechnik - PUSH IN - haben wir unser umfangreiches Reihenklemmen-Programm erweitert. Besonders für die Energieverteilung in der Gebäude-Installation geeignet, ermöglichen die Klemmen im Roof-Style-Design eine komfortable Verdrahtung. Und die ausgezeichneten technischen Daten verdeutlichen es noch:

Leistungsmerkmale einer 4 mm² Klemme, wobei die Baugröße einer 2,5 mm² entspricht.

Allgemeine Bestelldaten

| | |
|------------|---|
| Best.-Nr. | 1882610000 |
| Typ | PDL 4/L/L/PE |
| Ausführung | P-Reihe, Installations-Etagenklemme, Bemessungsquerschnitt: 4 mm ² , PUSH IN |
| GTIN (EAN) | 4032248485918 |
| VPE | 50 Stück |

P-Reihe PDL 4/L/L/PE

Weidmüller Interface GmbH & Co. KG
Klingenbergstraße 16
D-32758 Detmold
Germany
Fon: +49 5231 14-0
Fax: +49 5231 14-292083
www.weidmueller.com

Technische Daten

Abmessungen und Gewichte

| | | | |
|--------------|---------|----------------------|---------|
| Länge | 100 mm | Breite | 5,1 mm |
| Höhe | 48,5 mm | Höhe niedrigstbauend | 49,5 mm |
| Nettogewicht | 22,96 g | | |

Temperaturen

| | | | |
|--------------------------------|--------|--------------------------------|--------|
| Betriebstemperatur | | Lagertemperatur | |
| Dauergebrauchstemperatur, min. | -50 °C | Dauergebrauchstemperatur, max. | 120 °C |

Bemessungsdaten

| | | | |
|------------------------|-------------------|--|-------|
| Bemessungsquerschnitt | 4 mm ² | Bemessungsspannung | 400 V |
| Bemessungsstoßspannung | 6 kV | Bemessungsstoßspannung zur Nachbarklemme | 6 kV |
| Nennstrom | 32 A | Verschmutzungsgrad | 3 |

Bemessungsdaten nach CSA

| | | | |
|-----------------------------|----------------|-----------------------------|--------|
| Zertifikat-Nr. (CSA) | 200039-1751332 | Spannung Gr B (CSA) | 300 V |
| Strom Gr B (CSA) | 20 A | Leiterquerschnitt max (CSA) | 10 AWG |
| Leiterquerschnitt min (CSA) | 28 AWG | | |

Bemessungsdaten nach UL

| | | | |
|--------------------------------------|-----------------|--------------------------------------|--------|
| Leitergr. Factory wiring max (cURus) | 10 AWG | Leitergr. Factory wiring min (cURus) | 28 AWG |
| Leitergr. Field wiring max (cURus) | 10 AWG | Leitergr. Field wiring min (cURus) | 28 AWG |
| Spannung Gr B (cURus) | 300 V | Spannung Gr D (cURus) | 300 V |
| Strom Gr B (cURus) | 17 A | Strom Gr D (cURus) | 10 A |
| Zertifikat-Nr. (cURus) | E60693VOL1SEC82 | | |

Klemmbare Leiter (Bemessungsanschluss)

| | | | |
|--|----------------------|--|---------------------|
| Anschlussart | PUSH IN | Abisolierlänge | 12 mm |
| Klingenmaß | 3,0 x 0,5 mm | Anschlussrichtung | oben |
| Klemmbereich, Bemessungsanschluss, min. | 0,08 mm ² | Klemmbereich, Bemessungsanschluss, max. | 4 mm ² |
| Lehrdorn nach 60 947-1 | A3 | Leiteranschlussquerschnitt, eindrätig min. Bemessungsanschluss | 0,5 mm ² |
| Leiteranschlussquerschnitt, eindrätig max. Bemessungsanschluss | 4 mm ² | Leiteranschlussquerschnitt, mehrdrätig, Bemessungsanschluss, min. | 1,5 mm ² |
| Leiteranschlussquerschnitt, mehrdrätig, Bemessungsanschluss, max. | 4 mm ² | Leiteranschlussquerschnitt, feindrätig, max. | 4 mm ² |
| Leiteranschlussquerschnitt, feindrätig, min. | 0,5 mm ² | Leiteranschlussquerschnitt, feindrätig mit AEH DIN 46228/1, Bemessungsanschluss, min. | 0,5 mm ² |
| Leiteranschlussquerschnitt, feindrätig mit AEH DIN 46228/1, Bemessungsanschluss, max. | 4 mm ² | Leiteranschlussquerschnitt, feindrätig AEH mit Kunststoffkragen DIN 46228/4, Bemessungsanschluss, min. | 0,5 mm ² |
| Leiteranschlussquerschnitt, feindrätig AEH mit Kunststoffkragen DIN 46228/4, Bemessungsanschluss, max. | 2,5 mm ² | Zwillings-Aderendhülse, min. | 0,5 mm ² |
| Zwillings-Aderendhülse, max. | 1,5 mm ² | | |

Datenblatt

P-Reihe
PDL 4/L/L/PE

Weidmüller Interface GmbH & Co. KG
Klingenbergstraße 16
D-32758 Detmold
Germany
Fon: +49 5231 14-0
Fax: +49 5231 14-292083
www.weidmueller.com

Technische Daten

weitere technische Daten

| | | | |
|-------------------------------|----------|---------------|--------|
| Montageart | gerastet | Offene Seiten | rechts |
| explosionsgeprüfte Ausführung | Nein | | |

Systemkennwerte

| | | | |
|------------------------|---------|-------------------|---------|
| Produktfamilie | P-Reihe | Anschlussart | PUSH IN |
| Anschlussrichtung | oben | Anzahl der Etagen | 2 |
| Etagen intern gebrückt | Nein | Tragschiene | TS 35 |

Werkstoffdaten

| | | | |
|-------------------------------|-------|-------|------------|
| Werkstoff | Wemid | Farbe | gelb, grün |
| Brennbarkeitsklasse nach UL94 | V-0 | | |

Klassifikationen

| | | | |
|------------|-------------|------------|-------------|
| ETIM 2.0 | EC001329 | ETIM 3.0 | EC001329 |
| UNSPSC | 30-21-18-11 | eClass 4.1 | 27-14-11-25 |
| eClass 5.1 | 27-14-11-25 | eClass 6.0 | 27-14-11-25 |
| eClass 7.0 | 27-14-11-25 | | |

Zulassungen

Zulassungen

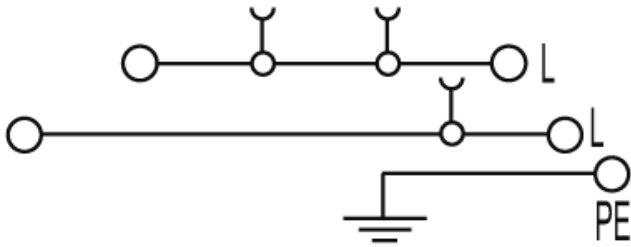


Datenblatt

P-Reihe
PDL 4/L/L/PE

Weidmüller Interface GmbH & Co. KG
Klingenbergstraße 16
D-32758 Detmold
Germany
Fon: +49 5231 14-0
Fax: +49 5231 14-292083
www.weidmueller.com

Zeichnungen



**P-Reihe
PDL 4/L/L/PE**

Weidmüller Interface GmbH & Co. KG
 Klingenbergstraße 16
 D-32758 Detmold
 Germany
 Fon: +49 5231 14-0
 Fax: +49 5231 14-292083
 www.weidmueller.com

Zubehör

Plus



Der **dekafix (DEK)** Markierer ist der universelle Markierer für alle Leitungs- und Steckverbinder sowie Elektronikbaugruppen. Das System eignet sich insbesondere für kurze Zahlenfolgen und umfasst eine große Auswahl an einsatzfertigen Drucken. Die Streifenmontage lässt ein schnelles Aufrasten in einem Arbeitsgang zu. Der Druck ist gut lesbar, kontrastreich und in 5 Breiten erhältlich.

- Große Auswahl an einsatzfertigen Markierern
- Streifenmontage für schnelles Aufrasten
- Verbindermarkierer passend für alle Weidmüller Leitungsverbinder
- Werden als neutrale Karte, MultiCard oder als Standarddruck in Karten angeboten

Allgemeine Bestelldaten

| Best.-Nr. | Typ | Ausführung | GTIN (EAN) | VPE |
|----------------------------|-----------------------|--|---------------|-------------|
| 1854490000 | DEK 5/5 PLUS MC NE WS | Klemmenmarkierer, MultiCard, 5 x 5 mm, Polyamid, Farbe: weiß | 4032248393596 | 1.000 Stück |

ZQV 2.5



Weidmüller bietet Anwender von Reihenklennen der Z-Reihe ein umfangreiches Zubehör an, das in allen Aufgabenstellungen eine passende Lösung auch über Standardfunktionen hinaus ermöglicht. Das Zubehör unterliegt den gleichen Qualitätsanforderungen wie die Reihenklennen selbst.

Allgemeine Bestelldaten

| Best.-Nr. | Typ | Ausführung | GTIN (EAN) | VPE |
|----------------------------|------------|---|---------------|----------|
| 1608940000 | ZQV 2.5/10 | Z-Reihe, Zubehör, Querverbinder, für Klennen, Polzahl: 10 | 4008190099060 | 20 Stück |
| 1608860000 | ZQV 2.5/2 | Z-Reihe, Zubehör, Querverbinder, für Klennen, Polzahl: 2 | 4008190123680 | 60 Stück |
| 1608870000 | ZQV 2.5/3 | Z-Reihe, Zubehör, Querverbinder, für Klennen, Polzahl: 3 | 4008190061630 | 60 Stück |
| 1608880000 | ZQV 2.5/4 | Z-Reihe, Zubehör, Querverbinder, für Klennen, Polzahl: 4 | 4008190082208 | 60 Stück |

**P-Reihe
PDL 4/L/L/PE**

Weidmüller Interface GmbH & Co. KG
 Klingenbergstraße 16
 D-32758 Detmold
 Germany
 Fon: +49 5231 14-0
 Fax: +49 5231 14-292083
 www.weidmueller.com

Zubehör

Abschlussplatten

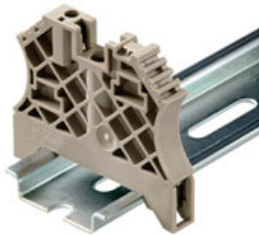


Halteplatten, die in der P-Reihe auch die Funktion der Abschlussplatten übernehmen, müssen beim Einsatz der 10 x 3 Sammelschiene alle 200 mm gesetzt werden.

Allgemeine Bestelldaten

| Best.-Nr. | Typ | Ausführung | GTIN (EAN) | VPE |
|----------------------------|----------|--|---------------|----------|
| 1883210000 | PAP PDL4 | P-Reihe, Abschlussplatte, dunkelbeige, 1.5 mm | 4032248487431 | 20 Stück |

Für Tragschiene TS 35



Um einen dauerhaft sicheren Sitz auf der Tragschiene zu gewährleisten und ein verrutschen zu verhindern hat Weidmüller Endwinkel im Programm. Es sind Ausführungen mit Schraube und schraubenlose Ausführungen erhältlich. Auf den Endwinkeln bestehen Markierungsmöglichkeiten, ebenfalls für Gruppenmarkierer und die Möglichkeit der Aufnahme für Prüfstecker.

Allgemeine Bestelldaten

| Best.-Nr. | Typ | Ausführung | GTIN (EAN) | VPE |
|----------------------------|----------|--------------------|---------------|----------|
| 8630740000 | ZEW 35/2 | Zubehör, Endwinkel | 4032248348916 | 20 Stück |

Neutral



Der **dekafix (DEK)** Markierer ist der universelle Markierer für alle Leitungs- und Steckverbinder sowie Elektronikbaugruppen. Das System eignet sich insbesondere für kurze Zahlenfolgen und umfasst eine große Auswahl an einsatzfertigen Drucken. Die Streifenmontage lässt ein schnelles Aufrasten in einem Arbeitsgang zu. Der Druck ist gut lesbar, kontrastreich und in 5 Breiten erhältlich.

- Große Auswahl an einsatzfertigen Markierern
- Streifenmontage für schnelles Aufrasten
- Verbindermarkierer passend für alle Weidmüller Leitungsverbinder
- Werden als neutrale Karte, MultiCard oder als Standarddruck in Karten angeboten

Allgemeine Bestelldaten

| Best.-Nr. | Typ | Ausführung | GTIN (EAN) | VPE |
|----------------------------|---------------------|--|---------------|-------------|
| 1609801044 | DEK 5/5 MC-10 NE WS | Klemmenmarkierer, MultiCard, 5 x 5 mm, Polyamid, Farbe: weiß | 4008190397111 | 1.000 Stück |

Schlitz-Schraubendreher



VDE-isolierter Schlitz-Schraubendreher, SDI DIN 7437, ISO 2380/2, Abtrieb nach DIN 5264, ISO 2380/1, SoftFinish-Griff

Allgemeine Bestelldaten

| Best.-Nr. | Typ | Ausführung | GTIN (EAN) | VPE |
|----------------------------|-----------------|--|---------------|---------|
| 9008370000 | SDIS 0.4X2.5X75 | Schraubendreher, Klingebreite (B): 2.5 mm, Klingenlänge: 75 mm, Klingendicke (A): 0.4 mm | 4032248056330 | 1 Stück |