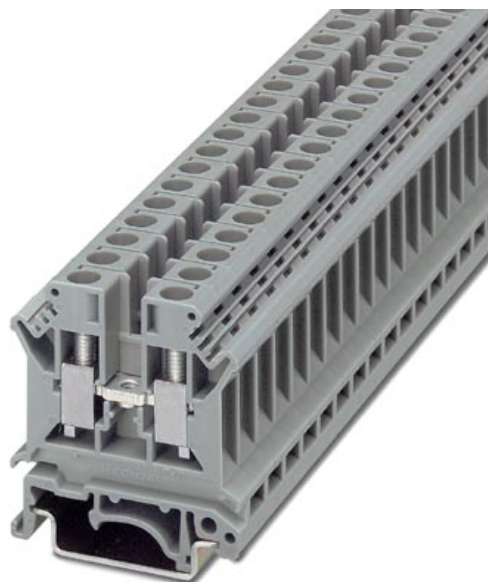


Bitte beachten Sie, dass die hier angegebenen Daten dem Online-Katalog entnommen sind. Die vollständigen Informationen und Daten entnehmen Sie bitte der Technischen Dokumentation. Es gelten die Allgemeinen Nutzungsbedingungen für Internet-Downloads.

► Auszug aus dem Online-Katalog



Universalklemme mit Schraub-Anschluss, Querschnitt: 0,2-6 mm² , AWG: 26-8, Breite: 8,2 mm, Farbe: grau

Artikelnummer	3004524
Artikelbezeichnung	UK 6 N
EAN	4017918090821
VPE	50 Stück
Zolltarif	85369010
Katalogseitenangabe	Seite 212 (CL-2005)

► Technische Daten

Allgemein

Anzahl der Etagen	1
Anzahl der Anschlüsse	2
Farbe	grau
Isolierstoff	PA
Brennbarkeitsklasse nach UL 94	V0

Maße

Breite	8,2 mm
Länge	42,5 mm
Höhe NS 35/7,5	47 mm
Höhe NS 35/15	54,5 mm
Höhe NS 32	52 mm

Technische Daten

Bemessungsstoßspannung	8 kV
Verschmutzungsgrad	3
Überspannungskategorie	III
Isolierstoffgruppe	I
Anschluss gemäß Norm	IEC/ DIN VDE
Nennstrom I_N	57 A
Nennspannung U_N	800 V

Anschlußdaten

Leiterquerschnitt starr min	0,2 mm ²
Leiterquerschnitt starr max	10 mm ²
Leiterquerschnitt flexibel min	0,2 mm
Leiterquerschnitt flexibel max	6 mm
Leiterquerschnitt AWG/kcmil min	24
Leiterquerschnitt AWG/kcmil max	8
Leiterquerschnitt flexibel m. Aderendhülse ohne Kunststoffhülse min	0,25 mm ²
Leiterquerschnitt flexibel m. Aderendhülse ohne Kunststoffhülse max	6 mm ²
Leiterquerschnitt flexibel m. Aderendhülse m. Kunststoffhülse min	0,25 mm ²
Leiterquerschnitt flexibel m. Aderendhülse m. Kunststoffhülse max	6 mm ²
2 Leiter gleichen Querschnitts starr min	0,2 mm ²
2 Leiter gleichen Querschnitts starr max	2,5 mm ²
2 Leiter gleichen Querschnitts flexibel min	0,2 mm ²
2 Leiter gleichen Querschnitts flexibel max	2,5 mm ²
2 Leiter gleichen Querschnitts flexibel m. TWIN-AEH mit Kunststoffhülse min	0,5 mm ²
2 Leiter gleichen Querschnitts flexibel m. TWIN-AEH mit Kunststoffhülse max	4 mm ²
2 Leiter gleichen Querschnitts flexibel m. AEH ohne Kunststoffhülse min	0,25 mm ²
2 Leiter gleichen Querschnitts flexibel m. AEH ohne Kunststoffhülse max	1,5 mm ²
Anschlussart	Schraubanschluss
Abisolierlänge	10 mm
Lehrdorn	A5
Schraubengewinde	M 4
Anzugsdrehmoment min	1,5 Nm

► Approbationen

Approbationslogos



UL

Nennspannung U_N	600 V
Nennstrom I_N	50 A
AWG/kcmil	26- 8

CSA

Nennspannung U_N	600 V
Nennstrom I_N	50 A
AWG/kcmil	26- 8

► Zubehör

Artikel	Bezeichnung	Beschreibung
Brücken		
0202154	EB 2- 8	Einlegebrücke, 2-polig, vollisoliert
0202141	EB 3- 8	Einlegebrücke, 3-polig, vollisoliert
0202138	EB 10- 8	Einlegebrücke, 10-polig, trennbar, vollisoliert
3029224	FB 2- 8-EX	Feste Brücke, zum Querbrücken, mit Schrauben, Schraubenköpfe mit Isolierkragen, 2-polig
0202167	FB 3- 8	Feste Brücke, zum Querbrücken, mit Schrauben, Schraubenköpfe unisoliert, 3-polig
0202183	FB 4- 8	Feste Brücke, zum Querbrücken, mit Schrauben, Schraubenköpfe unisoliert, 4-polig
0202170	FB 10- 8	Feste Brücke, zum Querbrücken, mit Schrauben, Schraubenköpfe unisoliert, 10-polig
3003185	FB 10- 8-EX	Feste Brücke, 10-polig
0200020	FBI 2- 8	Feste Brücke, zum Querbrücken, mit Schrauben, Schraubenköpfe mit Isolierkragen, 2-polig
0200059	FBI 3- 8	Feste Brücke, zum Querbrücken, mit Schrauben, Schraubenköpfe mit Isolierkragen, 3-polig
0200046	FBI 4- 8	Feste Brücke, zum Querbrücken, mit Schrauben, Schraubenköpfe mit Isolierkragen, 4-polig
0203263	FBI 10- 8	Feste Brücke, 10-polig, trennbar, mit Schrauben, Schraubenköpfe mit Isolierkragen
1303337	IS-K 10	Schalt-Brücke
0301534	ISSBI 10- 8	Isoliersteg-Schaltbrücke, 10-polig, trennbar, mit Schrauben, für schaltbare Abzweige
0200062	SB 2- 8/13 N	Schalt-Brücke, 2-polig

Markierung

1007235	SBS 8:UNBEDRUCKT	Kennzeichnungskarten für Reihenklemmen, Farbe: weiß
1004128	WS 3- 8	Warnschild, mit 2 Kunststoffschrauben, über 3 Klemmen, Raster 8 mm
1004212	WS 4- 8	Warnschild, mit 2 Kunststoffschrauben, über 4 Klemmen, Raster 8 mm
1004416	WS 5- 8	Warnschild, mit 2 Kunststoffschrauben, über 5 Klemmen, Raster 8 mm
1050512	ZB 8:SO/CMS	Zackband, 10-teilig, trennbar, Sonderbeschriftung, beschriftet nach Kundenangaben

Montage

3003224	ATP-UK	Trennscheibe, zur optischen und elektrischen Trennung von Klemmengruppen, Breite: 1,5 mm, Farbe: grau
3022218	CLIPFIX 35	Schnellmontage-Endhalter, für 35 mm NS 35/7,5 oder NS 35/15 Tragschiene, bestückbar mit Zackband ZB 8 und ZB 8/27, Klemmleistenmarker KLM 2 und KLM, Breite: 9,5 mm, Farbe: grau
3003020	D-UK 4/10	Deckel, Breite: 1,8 mm, Farbe: grau
1201442	E/UK	Endhalter, zur Abstützung der Elektroniksockel, bei senkrechter Montage sind je 2 erforderlich
1024014	EA 5	Einzelabdeckungen, Farbe: transparent
1024085	EA 5-WS	Einzelabdeckungen, zur Abdeckung einer Klemme, mit einem schwarzen Aufdruck (Blitzpfeil), aufschnappbar, Farbe: transparent/gelb
1201002	NS 32 PERF 2000MM	G-Profil-Tragschiene, Material: Stahl, gelocht, Höhe 15 mm, Breite 32 mm, Länge 2 m
1201015	NS 32 UNPERF 2000MM	G-Profil-Tragschiene, Material: Stahl, ungelocht, Höhe 15 mm, Breite 32 mm, Länge 2 m
1201028	NS 32-AL UNGELOCHT METER	G-Profil 32 mm (NS 32)
1201358	NS 32-CU/ 35 QMM UNGEL. METER	G-Profil-Tragschiene, Material: Kupfer, ungelocht, Höhe 15 mm, Breite 32 mm, Länge 2 m
1201280	NS 32-CU/120 QMM UNGEL. METER	G-Profil-Tragschiene, profil-gezogen, Material: Kupfer, ungelocht, Höhe 15 mm, Breite 32 mm, Länge 2 m
0801733	NS 35/ 7,5 PERF 2000MM	Hutprofil-Tragschiene, Material: Stahl, gelocht, Höhe 7,5 mm, Breite 35 mm, Länge: 2 m
0801681	NS 35/ 7,5 UNPERF 2000MM	Hutprofil-Tragschiene, Material: Stahl, ungelocht, Höhe 7,5 mm, Breite 35 mm, Länge: 2 m
0801762	NS 35/ 7,5-CU UNGELOCHT METER	Hutprofil-Tragschiene, Material: Kupfer, ungelocht, Höhe 7,5 mm, Breite 35 mm, Länge: 2 m
1201730	NS 35/15 PERF 2000MM	Hutprofil-Tragschiene, Material: Stahl, gelocht, Höhe 15 mm, Breite 35 mm, Länge: 2 m
1201714	NS 35/15 UNPERF 2000MM	Hutprofil-Tragschiene, Material: Stahl, ungelocht, Höhe 15 mm, Breite 35 mm, Länge: 2 m
1201798	NS 35/15-2,3 UNPERF 2000MM	Hutprofil-Tragschiene, Material: Stahl, ungelocht, 2,3 mm dick, Höhe 15 mm, Breite 35 mm, Länge: 2 m
1201756	NS 35/15-AL UNGELOCHT METER	Hutprofil-Tragschiene, profil-gezogen, hohe Ausführung, ungelocht 1,5 mm dick, Material: Aluminium, Höhe 15 mm, Breite 35 mm, Länge 2 m
1201895	NS 35/15-CU UNGELOCHT METER	Hutprofil-Tragschiene, Material: Kupfer, ungelocht, 1,5 mm dick, Höhe 15 mm, Breite 35 mm, Länge: 2 m
1302215	TS-K	Trennscheibe, zur elektrischen Trennung benachbarter Brücken, nachträglich einschiebbar, kein Teilungsverlust, Farbe: grau

Stecker/Adapter

0311540	KSS 8	Kurzschlussstecker, zum Kurzschließen benachbarter Klemmen, nur mit PSB oder PSBJ verwendbar, 2-polig, Raster: 8,2 mm, Farbe: schwarz
0311647	PS-MT	Prüfstecker, bestehend aus: Metallteil für 4-mm-Durchmesser-Buchsenloch und Isolierhülse für PS-Metallteil
0303299	PSB 4/7/6	Prüfsteckerbuchse, unisoliert, Länge: 7 mm, Breite Schraubgewinde : 4 mm, Breite Buchse: 6 mm
0303406	PSBJ 4/15/6 BK	Prüfsteckerbuchse, isoliert, Länge: 15 mm, Breite Schraubgewinde: 4 mm, Breite Buchse: 6 mm, Isolierstoff in der Farbe schwarz
0303354	PSBJ 4/15/6 BU	Prüfsteckerbuchse, isoliert, Länge: 15 mm, Breite Schraubgewinde: 4 mm, Breite Buchse: 6 mm, Isolierstoff in der Farbe blau
0303419	PSBJ 4/15/6 FARBLOS	Prüfsteckerbuchse, isoliert, Länge: 15 mm, Breite Schraubgewinde: 4 mm, Breite Buchse: 6 mm, Isolierstoff in der Farbe transparent
0303370	PSBJ 4/15/6 GN	Prüfsteckerbuchse, isoliert, Länge: 15 mm, Breite Schraubgewinde: 4 mm, Breite Buchse: 6 mm, Isolierstoff in der Farbe grün
0303396	PSBJ 4/15/6 GY	Prüfsteckerbuchse, isoliert, Länge: 15 mm, Breite Schraubgewinde: 4 mm, Breite Buchse: 6 mm, Isolierstoff in der Farbe grau
0303325	PSBJ 4/15/6 RD	Prüfsteckerbuchse, isoliert, Länge: 15 mm, Breite Schraubgewinde: 4 mm, Breite Buchse: 6 mm, Isolierstoff in der Farbe rot
0303383	PSBJ 4/15/6 VT	Prüfsteckerbuchse, isoliert, Länge: 15 mm, Breite Schraubgewinde: 4 mm, Breite Buchse: 6 mm, Isolierstoff in der Farbe violett
0303312	PSBJ 4/15/6 WH	Prüfsteckerbuchse, isoliert, Länge: 15 mm, Breite Schraubgewinde: 4 mm, Breite Buchse: 6 mm, Isolierstoff in der Farbe weiß
0303367	PSBJ 4/15/6 YE	Prüfsteckerbuchse, isoliert, Länge: 15 mm, Breite Schraubgewinde: 4 mm, Breite Buchse: 6 mm, Isolierstoff in der Farbe gelb

► Adresse

Phoenix Contact GmbH & Co. KG
Flachsmarktstr. 8
32825 Blomberg
Germany
Tel +49 5235 3 00
Fax +49 5235 3 1200
<http://www.phoenixcontact.com>

Phoenix Contact
Technische Änderungen vorbehalten