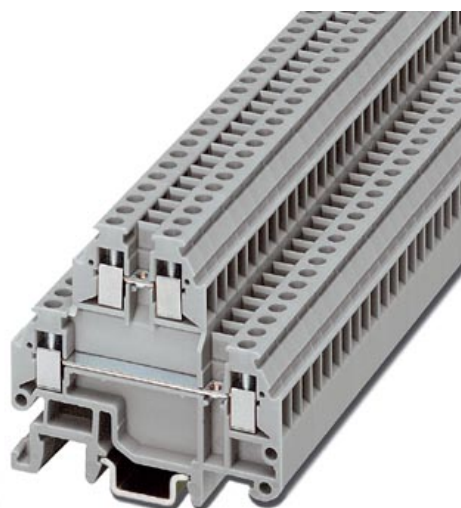


Bitte beachten Sie, dass die hier angegebenen Daten dem Online-Katalog entnommen sind. Die vollständigen Informationen und Daten entnehmen Sie bitte der Technischen Dokumentation. Es gelten die Allgemeinen Nutzungsbedingungen für Internet-Downloads.

## ► Auszug aus dem Online-Katalog



Minidoppelstockklemme, Querschnitt: 0,14-1,5 mm<sup>2</sup>,  
AWG: 30-14, Breite: 4,2 mm, Farbe: grau

Artikelnummer	1414129
Artikelbezeichnung	MTTB 1,5
EAN	4017918105419
VPE	50 Stück
Zolltarif	85369010
Katalogseitenangabe	Seite 305 (CL-2005)

## ► Technische Daten

### Allgemein

Anzahl der Etagen	2
Anzahl der Anschlüsse	4
Farbe	grau
Isolierstoff	PA
Brennbarkeitsklasse nach UL 94	V0

**Maße**

Breite	4,2 mm
Länge	44 mm
Höhe NS 35/7,5	41 mm

**Technische Daten**

Bemessungsstoßspannung	4 kV
Verschmutzungsgrad	3
Überspannungskategorie	III
Isolierstoffgruppe	I
Anschluss gemäß Norm	IEC/ DIN VDE
Nennstrom $I_N$	17,5 A
Nennspannung $U_N$	400 V

**Anschlußdaten**

Leiterquerschnitt starr min	0,14 mm <sup>2</sup>
Leiterquerschnitt starr max	1,5 mm <sup>2</sup>
Leiterquerschnitt flexibel min	0,14 mm
Leiterquerschnitt flexibel max	1,5 mm
Leiterquerschnitt AWG/kcmil min	26
Leiterquerschnitt AWG/kcmil max	16
Leiterquerschnitt flexibel m. Aderendhülse ohne Kunststoffhülse min	0,25 mm <sup>2</sup>
Leiterquerschnitt flexibel m. Aderendhülse ohne Kunststoffhülse max	0,75 mm <sup>2</sup>
Leiterquerschnitt flexibel m. Aderendhülse m. Kunststoffhülse min	0,25 mm <sup>2</sup>
Leiterquerschnitt flexibel m. Aderendhülse m. Kunststoffhülse max	0,75 mm <sup>2</sup>
2 Leiter gleichen Querschnitts starr min	0,14 mm <sup>2</sup>
2 Leiter gleichen Querschnitts starr max	0,5 mm <sup>2</sup>
2 Leiter gleichen Querschnitts flexibel min	0,14 mm <sup>2</sup>
2 Leiter gleichen Querschnitts flexibel max	0,5 mm <sup>2</sup>
2 Leiter gleichen Querschnitts flexibel m. AEH ohne Kunststoffhülse min	0,25 mm <sup>2</sup>
2 Leiter gleichen Querschnitts flexibel m. AEH ohne Kunststoffhülse max	0,34 mm <sup>2</sup>
Anschlussart	Schraubanschluss
Abisolierlänge	6 mm
Schraubengewinde	M 2
Anzugsdrehmoment min	0,22 Nm



## ► Approbationen

### Approbationslogos



#### UL

Nennspannung $U_N$	300 V
Nennstrom $I_N$	15 A
AWG/kcmil	30-14

#### CSA

Nennspannung $U_N$	300 V
Nennstrom $I_N$	15 A
AWG/kcmil	28-14

## ► Zubehör

Artikel	Bezeichnung	Beschreibung
<b>Brücken</b>		
3001569	FBRN 4-4 N	Feste Brücke, 4-polig
3001572	FBRN 5-4 N	Feste Brücke, 5-polig
3001585	FBRN 6-4 N	Feste Brücke, 6-polig
3001598	FBRN 7-4 N	Feste Brücke, 7-polig
3001608	FBRN 8-4 N	Feste Brücke, 8-polig
3001624	FBRN 10-4 N	Feste Brücke, zum Querbrücken in Klemmenmitte, mit fest angecrimpten Rollen, Schraubenköpfe unisoliert, 10-polig, trennbar
3001637	FBRN 20-4 N	Feste Brücke, 20-polig
<b>Markierung</b>		
0803634	ZBFM 4:SO/CMS	Sonderbeschriftung Zackbandmatte, flach, 100-teilig, trennbar, beschriftet nach Kundenangaben
<b>Montage</b>		
3022218	CLIPFIX 35	Schnellmontage-Endhalter, für 35 mm NS 35/7,5 oder NS 35/15 Tragschiene, bestückbar mit Zackband ZB 8 und ZB 8/27, Klemmleistenmarker KLM 2 und KLM, Breite: 9,5 mm, Farbe: grau
3002665	D-MTTB 1,5	Deckel, Breite: 1 mm, Farbe: grau
3002678	DG-MTTB 1,5	Deckel, Breite: 2 mm, Farbe: grau
3002681	DP-MTTB 1,5	Deckel, Breite: 2 mm, Farbe: grau
1401637	E/MBK	Endhalter, Breite: 6,2 mm, Farbe: grau
1201413	E/UK 1	Endhalter, für die Endabstückung von Doppelstock- und Dreistockklemmen, Breite: 10 mm, Farbe: grau
1401682	NS 15 PERF 2000MM	Hutprofil-Tragschiene, Material: Stahl, gelocht, Höhe 5,5 mm, Breite 15 mm, Länge: 2 m
1401695	NS 15 UNPERF 2000MM	Hutprofil-Tragschiene, Material: Stahl, ungelocht, Höhe 5,5 mm, Breite 15 mm, Länge: 2 m
1401763	NS 15-AL GELOCHT METER	Hutprofil-Tragschiene, Material: Aluminium, gelocht, Höhe 5,5 mm, Breite 15 mm, Länge: 2 m
0801733	NS 35/ 7,5 PERF 2000MM	Hutprofil-Tragschiene, Material: Stahl, gelocht, Höhe 7,5 mm, Breite 35 mm, Länge: 2 m
0801681	NS 35/ 7,5 UNPERF 2000MM	Hutprofil-Tragschiene, Material: Stahl, ungelocht, Höhe 7,5 mm, Breite 35 mm, Länge: 2 m
0801762	NS 35/ 7,5-CU UNGELOCHT METER	Hutprofil-Tragschiene, Material: Kupfer, ungelocht, Höhe 7,5 mm, Breite 35 mm, Länge: 2 m

---

**Werkzeug**

1205037

SZS 0,4X2,5

Schraubendreher Schlitz, passend für alle Schraubklemmen bis zu 1,5 mm<sup>2</sup> -Anschlussquerschnitt, Klinge: 0,4 x 2,5 mm

---

## ► Adresse

---

Phoenix Contact GmbH & Co. KG  
Flachsmarktstr. 8  
32825 Blomberg  
Germany  
Tel +49 5235 3 00  
Fax +49 5235 3 1200  
<http://www.phoenixcontact.com>

Phoenix Contact  
Technische Änderungen vorbehalten