

C-TV und C-RF

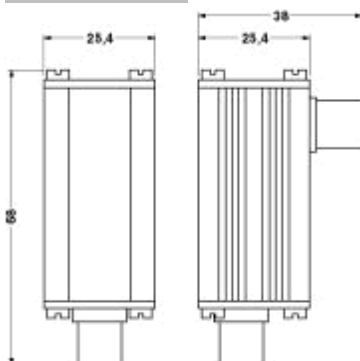


Überspannungsschutz für Fernseh- und Rundfunkgeräte

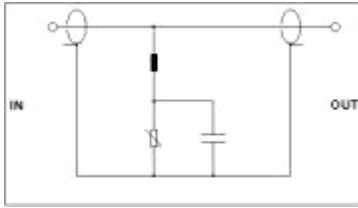
Beschreibung	Typ	Artikel-Nr.	Stck. Pck.
COAXTRAB, Überspannungsschutz für Antenneneingänge an Fernsehgeräten, an Rundfunkgeräten	C-TV	27 49 63 1	1
	C-RF	27 49 64 4	1

Technische Daten	C-TV	C-RF
geprüft:	In Anlehnung an FTZ 1R8-15	In Anlehnung an FTZ 1R8-15
max. zul. Betriebsspannung U_{\max} :	30 V DC	30 V DC
Nennstrom I_N :	5 A/ 25 °C	5 A/ 25 °C
Betriebsstrom I_C bei U_{\max} :	$\leq 100 \mu\text{A}$	$\leq 100 \mu\text{A}$
Ableitstrom nach PE bei U_{\max} :	$\leq 100 \mu\text{A}$	$\leq 100 \mu\text{A}$
Nennableitstoßstrom i_{sn} (8/20) μs :	330 A	330 A
Ausgangsspannungsbegrenzung bei 1 kV/ μs :	asymm. $\leq 80 \text{ V}$	$\leq 80 \text{ V}$
Restspannung bei i_{sn} :	asymm. $< 140 \text{ V}$	$< 140 \text{ V}$
Ansprechzeit t_a :	asymm. $\leq 25 \text{ ns}$	$\leq 25 \text{ ns}$
Grenzfrequenz f_g (3 dB) im 75 Ω -System (typ):	asymm. 4 MHz bis 1 GHz	4 MHz bis 1 GHz
Anschluß nach DIN 45 325:	TV-Connector	RF-Connector
Temperaturbereich:	- 40 °C bis + 80 °C	- 40 °C bis + 80 °C
Schutzart nach IEC 529/ EN 60 529:	IP 20	IP 20

Maßzeichnung



Schaltbild



Diagramm

