

Bitte beachten Sie, dass die hier angegebenen Daten dem Online-Katalog entnommen sind. Die vollständigen Informationen und Daten entnehmen Sie bitte der Technischen Dokumentation. Es gelten die Allgemeinen Nutzungsbedingungen für Internet-Downloads.

## ► Auszug aus dem Online-Katalog

Gehäuse-Unterteil, mit Schnappfuß



Abbildung zeigt vollständig montierte Varianten des Elektronikgehäuses

Artikelnummer	2764140
Artikelbezeichnung	EG 45-G/ABS GN

EAN	4017918065850
VPE	10 Stück
Zolltarif	85369010
Katalogseitenangabe	Seite 375 (CC-2005)

## ► Technische Daten

---

**Allgemein**

Gehäuseart	Einbaugeschäuse
Material Gehäuse	Acryl Butadien Styrol (ABS)
Farbe	grün

---

**Maße / Pole**

Länge	75 mm
Breite	45 mm
Polzahl	16

---

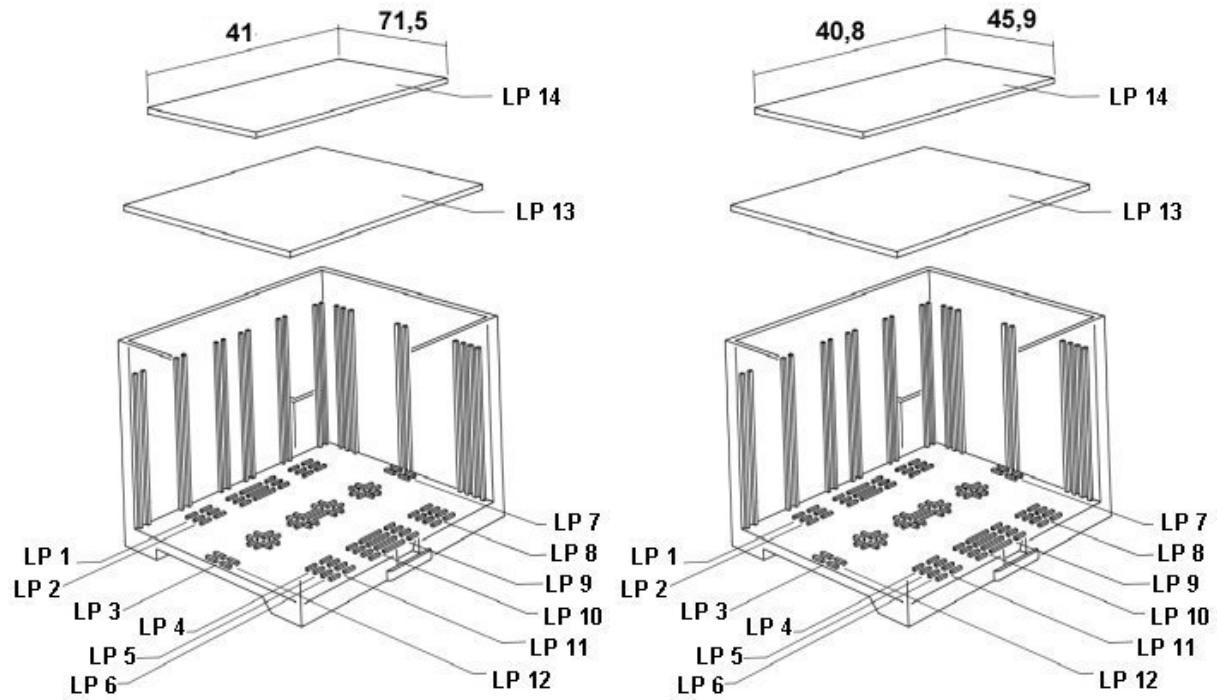
**Technischen Daten**

Umgebungstemperatur (Betrieb)	-40 ° C ... 80 ° C
Brennbarkeitsklasse nach UL 94	HB

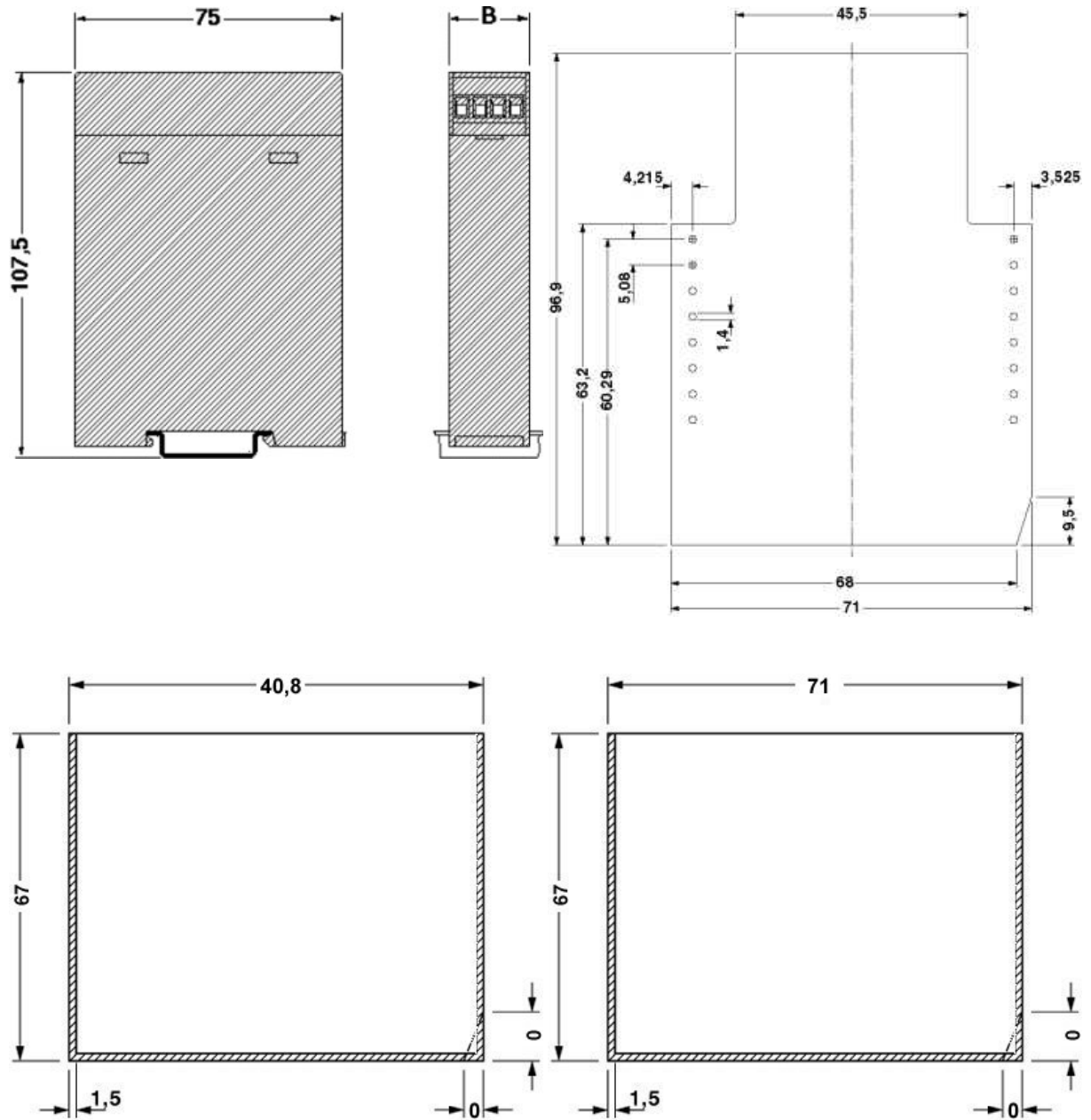
---

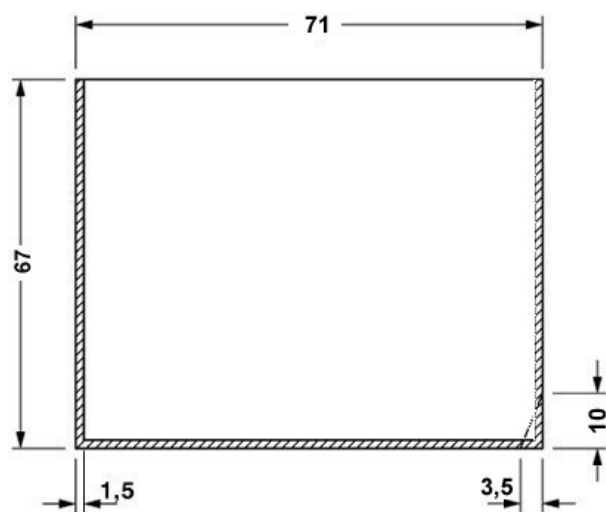
► Zeichnungen

Explosionszeichnung



Maßzeichnung





## ► Zubehör

Artikel	Bezeichnung	Beschreibung
<b>Allgemein</b>		
1902178	FKCT 2,5/ 8-ST-5,08	Steckerteil, Nennstrom: 12 A, Bemessungsspannung: 250 V, Raster: 5,08 mm, Polzahl: 8, Anschlussart: Federkraftanschluss
1721045	MKKDSH 3/ 2	Printklemme, Nennstrom: 24 A, Bemessungsspannung: 250 V, Raster: 5,0 mm, Polzahl: 2, Montageart: Lötten, Anschlussart: Schraubanschluss, Anschlussrichtung vom Leiter zur Platine: 0°
1721346	MKKDSH 3/ 3	Printklemme, Nennstrom: 24 A, Bemessungsspannung: 250 V, Raster: 5,0 mm, Polzahl: 3, Montageart: Lötten, Anschlussart: Schraubanschluss, Anschlussrichtung vom Leiter zur Platine: 0°
1703283	MKKDSH 3/ 8	Print-Klemmenblöcke, Raster 5, zum Einlöten auf die Leiterplatte, 8-polig
1850495	MSTBO 2,5/ 8-GL-5,08	Grundgehäuse, Nennstrom: 8 A, Bemessungsspannung: 250 V, Raster: 5,08 mm, Polzahl: 8, Montageart: Lötten
1847165	MSTBO 2,5/ 8-GR-5,08	Grundgehäuse, Nennstrom: 8 A, Bemessungsspannung: 250 V, Raster: 5,08 mm, Polzahl: 8, Montageart: Lötten
1753550	MSTBV 2,5/ 8-G	Grundgehäuse, Nennstrom: 12 A, Bemessungsspannung: 250 V, Raster: 5,0 mm, Polzahl: 8, Montageart: Lötten
1792582	MVSTBW 2,5/ 8-ST	Steckerteil, Nennstrom: 12 A, Bemessungsspannung: 250 V, Raster: 5,0 mm, Polzahl: 8, Anschlussart: Schraubanschluss
1792812	MVSTBW 2,5/ 8-ST-5,08	Steckerteil, Nennstrom: 12 A, Bemessungsspannung: 250 V, Raster: 5,08 mm, Polzahl: 8, Anschlussart: Schraubanschluss

## Montage

1909278	FKCT 2,5/ 8-ST	Steckerteil, Nennstrom: 12 A, Bemessungsspannung: 250 V, Raster: 5,0 mm, Polzahl: 8, Anschlussart: Federkraftanschluss
---------	----------------	--

## Stecker/Adapter

1734634	CP-MSTB	Codierprofil, wird in die Nut am Steckerteil bzw. invertierten Grundgehäuse eingeschoben, aus rotem Isolierstoff
1734401	CR-MSTB	Codierreiter, wird in die Ausnehmung am Grundgehäuse bzw. invertierten Steckerteil eingeschoben, aus rotem Isolierstoff
1784309	MVSTBW 2,5/ 8-STEH	Steckerteil mit Entriegelungshilfe, Nennstrom: 12 A, Bemessungsspannung: 250 V, Raster: 5,0 mm, Polzahl: 8, Anschlussart: Schraubanschluss



## ► Adresse

---

Phoenix Contact GmbH & Co. KG  
Flachsmarktstr. 8  
32825 Blomberg  
Germany  
Tel +49 5235 3 00  
Fax +49 5235 3 1200  
<http://www.phoenixcontact.com>

Phoenix Contact  
Technische Änderungen vorbehalten