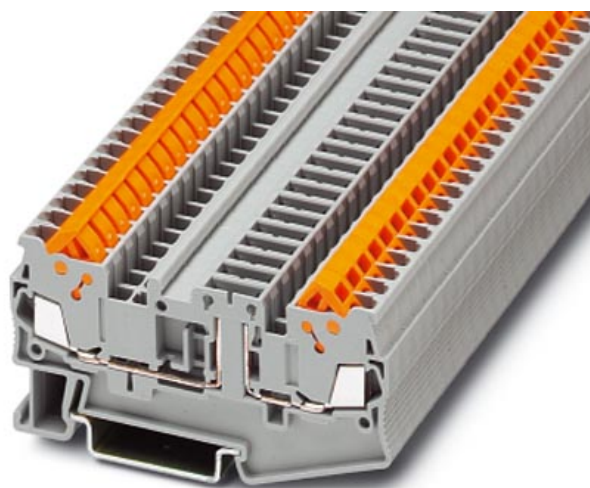


## QTC 1,5-TG



Bitte beachten Sie, dass die hier angegebenen Daten dem Online-Katalog entnommen sind. Die vollständigen Informationen und Daten entnehmen Sie bitte der Technischen Dokumentation. Es gelten die Allgemeinen Nutzungsbedingungen für Internet-Downloads.

### ► Auszug aus dem Online-Katalog



Grundklemme mit Schnellanschluss, Querschnitt: 0,25-1,5 mm<sup>2</sup>, Breite: 5,2 mm, Farbe: grau

Artikelnummer	3205145
Artikelbezeichnung	QTC 1,5-TG
<hr/>	
EAN	4017918932473
VPE	50 Stück
Zolltarif	85369010
Katalogseitenangabe	Seite 189 (CL-2005)

### ► Technische Daten

#### Allgemein

Anzahl der Etagen	1
Anzahl der Anschlüsse	2
Farbe	grau
Isolierstoff	PA
Brennbarkeitsklasse nach UL 94	V0

**Maße**

Breite	5,2 mm
Länge	76,4 mm
Höhe NS 35/7,5	39,3 mm
Höhe NS 35/15	46,8 mm

---

**Technische Daten**

Belastungsstrom maximal	16 A (bei 1,5 mm <sup>2</sup> Leiterquerschnitt)
Bemessungsstoßspannung	6 kV
Verschmutzungsgrad	3
Überspannungskategorie	III
Isolierstoffgruppe	I
Anschluss gemäß Norm	IEC/ DIN VDE
Nennstrom I <sub>N</sub>	16 A
Nennspannung U <sub>N</sub>	400 V

---

**Anschlußdaten**

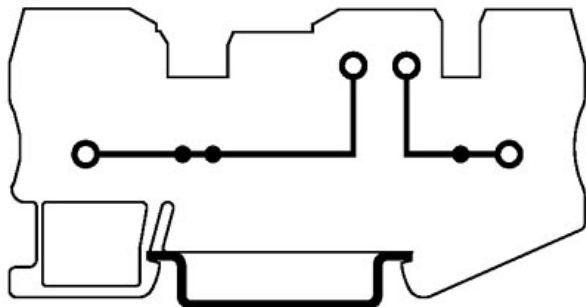
Leiterquerschnitt starr min	0,25 mm <sup>2</sup>
Leiterquerschnitt starr max	1,5 mm <sup>2</sup>
Leiterquerschnitt flexibel min	0,25 mm
Leiterquerschnitt flexibel max	1,5 mm
Leiterquerschnitt AWG/kcmil min	24
Leiterquerschnitt AWG/kcmil max	16
Anschlussart	QUIX/Schnellanschluss

---

## ▶ Zeichnungen

---

### Schaltplan



---

**►Zubehör**

---

Artikel	Bezeichnung	Beschreibung
<b>Allgemein</b>		
3022276	CLIPFIX 35-5	Schnellmontage-Endhalter, für Tragschiene NS 35/7.5 oder Tragschiene NS 35/15, bestückbar mit Zackband ZB 5 und ZBF 5, Klemmleistenmarker KLM 2 und KLM, Parkmöglichkeit für FBS...5, FBS...6, KSS 5, KSS 6, Breite: 5,15 mm, Farbe: grau

---

**Brücken**

3030161	FBS 2-5	Steckbrücke, zum Querbrücken in der Klemmenmitte, 2-polig, Farbe: rot
3030174	FBS 3-5	Steckbrücke, zum Querbrücken in der Klemmenmitte, 3-polig, Farbe: rot
3030187	FBS 4-5	Steckbrücke, zum Querbrücken in der Klemmenmitte, 4-polig, Farbe: rot
3030190	FBS 5-5	Steckbrücke, zum Querbrücken in der Klemmenmitte, 5-polig, Farbe: rot
3030213	FBS 10-5	Steckbrücke, zum Querbrücken in der Klemmenmitte, 10-polig, Farbe: rot
3030226	FBS 20-5	Steckbrücke, zum Querbrücken in der Klemmenmitte, 20-polig, Farbe: rot

---

---

**Montage**

3024575	ATP-ZFK 4-TWIN	Abteilungstrennplatte, zur optischen und elektrischen Trennung von Klemmengruppen, Breite: 2 mm, Farbe: grau
3022218	CLIPFIX 35	Schnellmontage-Endhalter, für 35 mm NS 35/7,5 oder NS 35/15 Tragschiene, bestückbar mit Zackband ZB 8 und ZB 8/27, Klemmleistenmarker KLM 2 und KLM, Breite: 9,5 mm, Farbe: grau
3205190	D-QTC 1,5-TWIN	Deckel, für die Durchgangsklemme QTC 1,5-TWIN Farbe: grau
1201442	E/UK	Endhalter, zur Abstützung der Elektroniksockel, bei senkrechter Montage sind je 2 erforderlich
0801733	NS 35/ 7,5 PERF 2000MM	Hutprofil-Tragschiene, Material: Stahl, gelocht, Höhe 7,5 mm, Breite 35 mm, Länge: 2 m
0801681	NS 35/ 7,5 UNPERF 2000MM	Hutprofil-Tragschiene, Material: Stahl, ungelocht, Höhe 7,5 mm, Breite 35 mm, Länge: 2 m
0801762	NS 35/ 7,5-CU UNGELOCHT METER	Hutprofil-Tragschiene, Material: Kupfer, ungelocht, Höhe 7,5 mm, Breite 35 mm, Länge: 2 m
1201714	NS 35/15 UNPERF 2000MM	Hutprofil-Tragschiene, Material: Stahl, ungelocht, Höhe 15 mm, Breite 35 mm, Länge: 2 m
1201798	NS 35/15-2,3 UNPERF 2000MM	Hutprofil-Tragschiene, Material: Stahl, ungelocht, 2,3 mm dick, Höhe 15 mm, Breite 35 mm, Länge: 2 m
1201756	NS 35/15-AL UNGELOCHT METER	Hutprofil-Tragschiene, profil-gezogen, hohe Ausführung, ungelocht 1,5 mm dick, Material: Aluminium, Höhe 15 mm, Breite 35 mm, Länge 2 m
1201895	NS 35/15-CU UNGELOCHT METER	Hutprofil-Tragschiene, Material: Kupfer, ungelocht, 1,5 mm dick, Höhe 15 mm, Breite 35 mm, Länge: 2 m

---

**Stecker/Adapter**

3036783	P-DI	Trennstecker, einsetzbar in allen Zugfeder-Grundtrennklemmen ST 2,5...-TG und STS 2,5- TG, Farbe: orange
3030925	PAI-4	Prüfadapter, für Prüfstecker PS und Sicherheitsprüfstecker mit einem Durchmesser von 4 mm, kontaktiert im Brückenschacht
3036709	PS-4/E	Einzel-Prüfstecker, für ST- und QT-Klemmen, beschriftbar mit ZBFM 4
3030983	PS-5	Anreih-Prüfstecker, zur individuellen Konfektionierung von Prüfsteckerleisten, für ST 2,5...Klemmen, beschriftbar mit ZBFM 5, Farbe: rot

---

**Werkzeug**

1204517	SZF 1-0,6X3,5	Schraubendreher, Klinge: 0,6 x 3,5 x 100 mm, Länge 180 mm
---------	---------------	---

---

► **Adresse**

---

Phoenix Contact GmbH & Co. KG  
Flachsmarktstr. 8  
32825 Blomberg  
Germany  
Tel +49 5235 3 00  
Fax +49 5235 3 1200  
<http://www.phoenixcontact.com>

Phoenix Contact  
Technische Änderungen vorbehalten