

Stiftleiste - PST 1,3/ 2-5,0 - 1933189

Bitte beachten Sie, dass die hier angegebenen Daten dem Online-Katalog entnommen sind. Die vollständigen Informationen und Daten entnehmen Sie bitte der Anwenderdokumentation. Es gelten die Allgemeinen Nutzungsbedingungen für Internet-Downloads. (<http://download.phoenixcontact.de>)



Grundgehäuse, Nennstrom: 12 A, Bemessungsspannung (III/2): 320 V, Polzahl: 2, Rastermaß: 5 mm, Farbe: schwarz, Kontaktfläche: Zinn, Montage: Löten, Spannung und Strom sind abhängig von der eingesetzten Steckklemme. Gültig ist jeweils der Wert der schwächeren Komponente. Polzahlen über 16 auf Anfrage. Die Stiftleiste ist aus einem hochtemperaturfesten Kunststoff hergestellt und ist somit für den Reflowprozess geeignet.

Abbildung zeigt eine 10-polige Variante des Artikels

Produkteigenschaften

- Auf Anfrage verschiedene Stiftlängen und Stift-Geometrien verfügbar
- Stiftleiste mit aufgeschobenem Pad für Saugpipette bei Gurtverpackung als Option
- Raster 5,0 mm
- Steckerschonende Stiftgeometrie
- Stiftleiste in automatengerechter Verpackung (Stangenmagazin oder Gurt) erhältlich
- Reflow-lötfähige Stiftleiste, optimiert für die COMBICON compact-Steckverbinder

Kaufmännische Daten

Verpackungseinheit	50
GTIN	4017918918675

Technische Daten

Maße

Länge	2,8 mm
Rastermaß	5 mm
Maß a	5 mm
Stiftabmessungen	1,3 mm
Bohrlochdurchmesser	1,5 mm

Allgemein

Artikelfamilie	PST 1,3/..-V
Isolierstoffgruppe	IIIa
Bemessungsstoßspannung (III/3)	4 kV
Bemessungsstoßspannung (III/2)	4 kV
Bemessungsstoßspannung (II/2)	4 kV
Bemessungsspannung (III/3)	250 V
Bemessungsspannung (III/2)	320 V
Bemessungsspannung (II/2)	400 V
Anschluss gemäß Norm	EN-VDE

Stiftleiste - PST 1,3/ 2-5,0 - 1933189

Technische Daten

Allgemein

Nennstrom I_N	12 A (Abhängig von verwendetem Stecker)
Belastungsstrom maximal	12 A (Abhängig von verwendetem Stecker)
Isolierstoff	PA
Brennbarkeitsklasse nach UL 94	V0
Farbe	schwarz
Polzahl	2

Klassifikationen

eCl@ss

eCl@ss 4.0	272607xx
eCl@ss 4.1	27260701
eCl@ss 5.0	27260701
eCl@ss 5.1	27260701
eCl@ss 6.0	27260704
eCl@ss 7.0	27440402
eCl@ss 8.0	27440402

ETIM

ETIM 3.0	EC001121
ETIM 4.0	EC002637
ETIM 5.0	EC002637


UNSPSC

UNSPSC 6.01	30211801
UNSPSC 7.0901	39121432
UNSPSC 11	34131203
UNSPSC 12.01	39121432
UNSPSC 13.2	39121432

Approbationen

CSA / UL Recognized / SEV / cUL Recognized / GOST / CCA / GOST / cULus Recognized /

Approbationsdetails

		
Usegroups	B	D
Nennspannung UN	300 V	300 V
Nennstrom I _N	5 A	5 A
mm ² /AWG/kcmil		

Stiffliste - PST 1,3/ 2-5,0 - 1933189

Approbationen

UL Recognized

Usegroups	B	D
Nennspannung UN	300 V	300 V
Nennstrom IN	16 A	10 A
mm ² /AWG/kcmil		

SEV

Nennspannung UN	250 V
Nennstrom IN	10 A
mm ² /AWG/kcmil	

cUL Recognized

Usegroups	B	D
Nennspannung UN	300 V	300 V
Nennstrom IN	16 A	10 A
mm ² /AWG/kcmil		

GOST

CCA

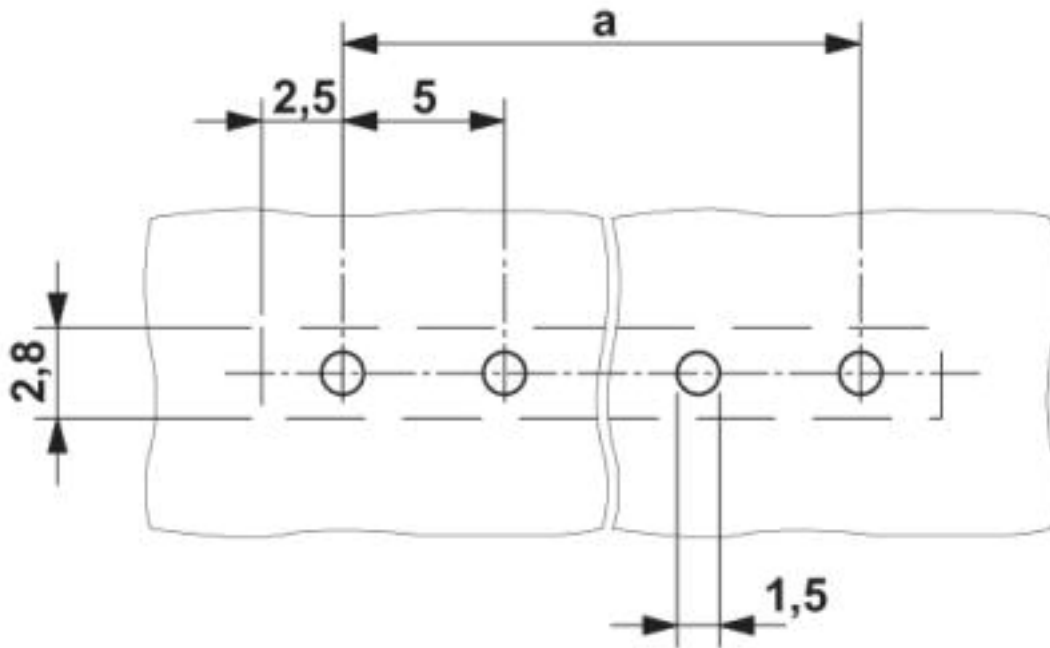
Nennspannung UN	250 V
Nennstrom IN	10 A
mm ² /AWG/kcmil	

cULus Recognized

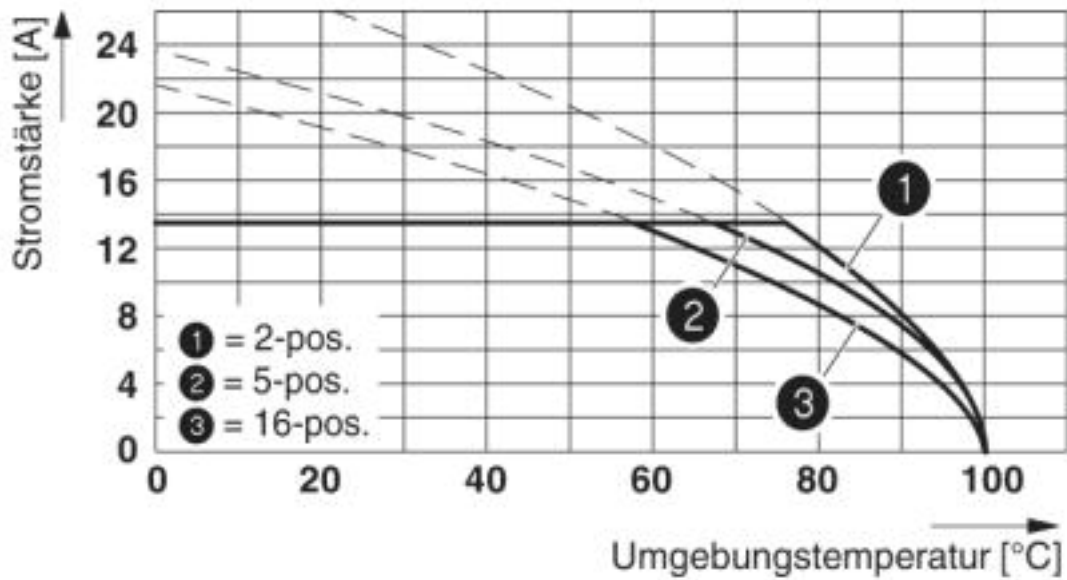
Zeichnungen

Stiflleiste - PST 1,3/ 2-5,0 - 1933189

Bohrplan

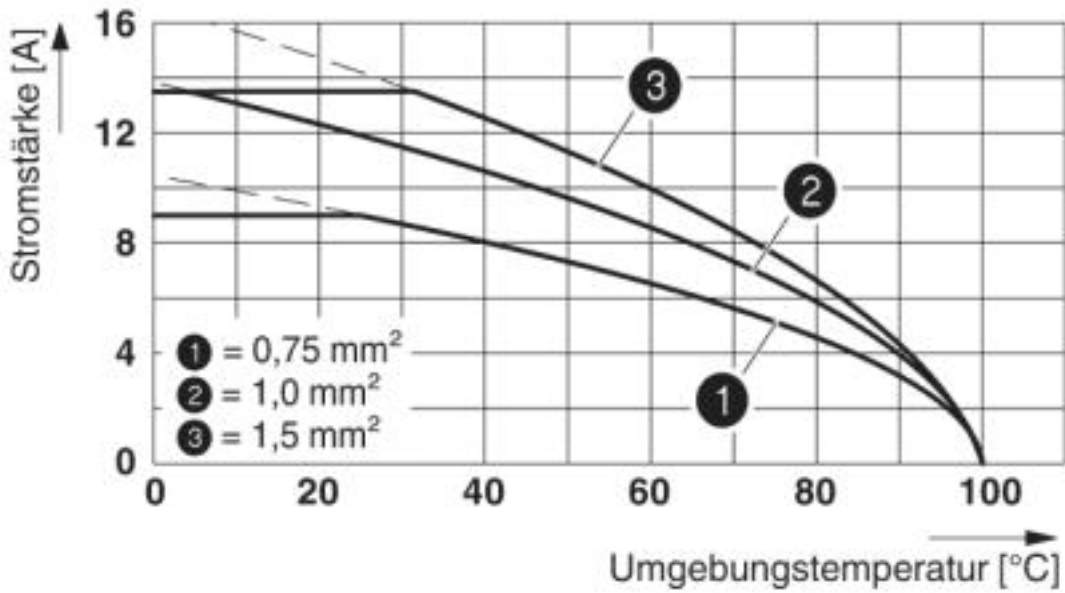


Diagramm

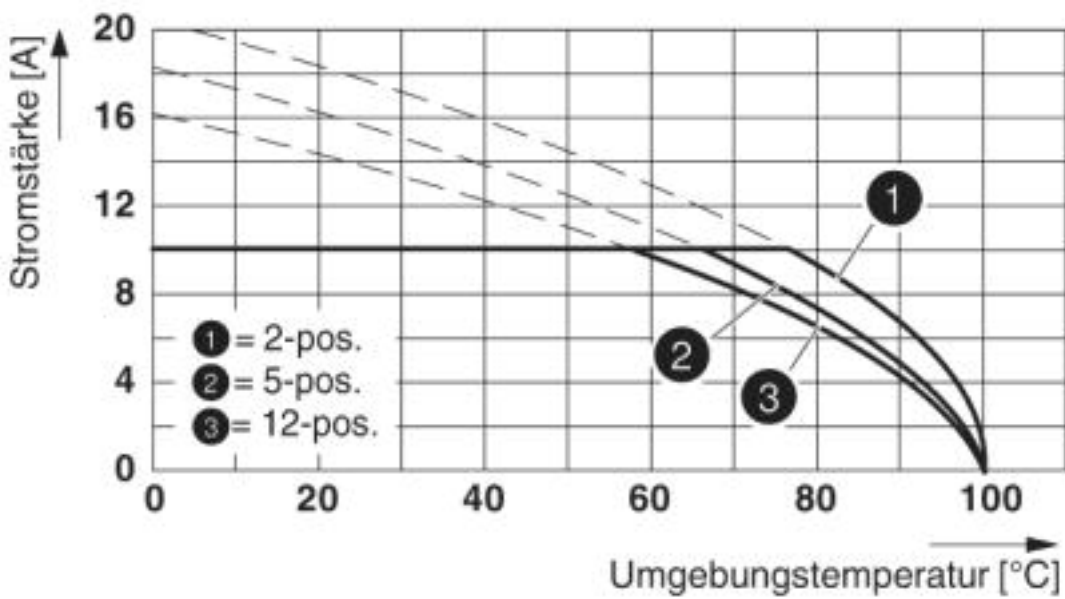


Stiflleiste - PST 1,3/ 2-5,0 - 1933189

Diagramm



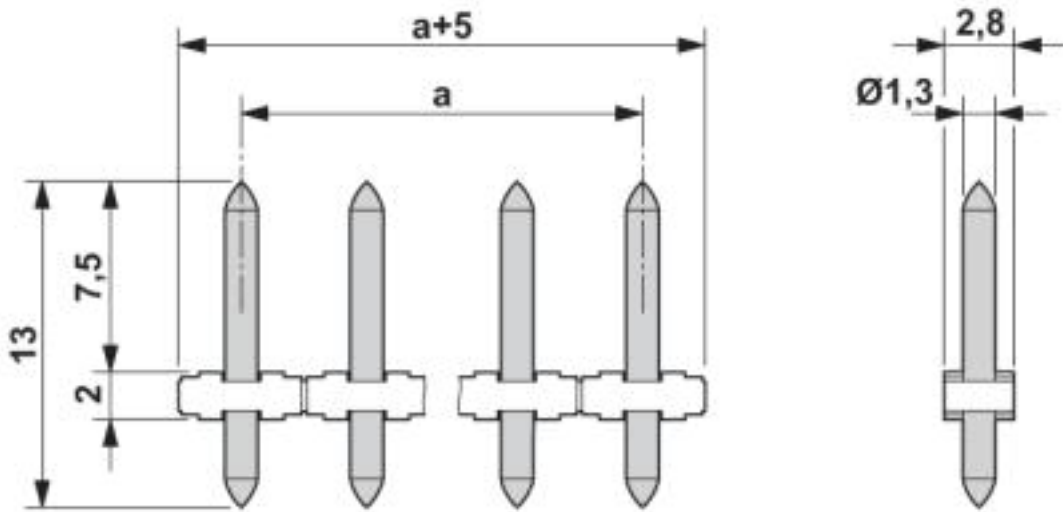
Diagramm



Typ: PTS 1,5/...-PH-5,0 mit PST 1,3/...-5,0

Stiffleiste - PST 1,3/ 2-5,0 - 1933189

Maßzeichnung



© Phoenix Contact 2013 - alle Rechte vorbehalten
<http://www.phoenixcontact.com>