

## Produktdatenblatt

Artikelnr. 70.310.2440.0

Steckereinsatz BAS STS 24 2,5 50

revos BASIC 500V 24-polig + PE, Steckereinsatz 500V/16A mit Drahtschutz, Sn Schraubanschluss



|                |               |
|----------------|---------------|
| Artikelnr.     | 70.310.2440.0 |
| EAN            | 4015573219915 |
| Bestelleinheit | 10 Stück      |

## Zulassungen



## Technische Daten

### Allgemein

|  |              |
|--|--------------|
| Ausführung                                       | Stifteinsatz |
| Brennbarkeitsklasse des Isolierstoffs nach UL 94 | V0           |
| Farbe  | grau         |
| Steckzyklen                                      | 200          |
| Verschmutzungsgrad                               | 3            |
| Geeignet für Reiheneinbau                        | nein         |
| Einsatztemperaturbereich von                     | -40 °C       |
| Einsatztemperaturbereich bis                     | 120 °C       |

### Anschlussdaten

|   |                     |
|---|---------------------|
| Anschlussart                                    | Schraubanschluss    |
| Polzahl   | 24                  |
| Zzgl. Schaltkontakte                            | 0                   |
| Polzahl zu Nennstrom 2                          | 0                   |
| Polzahl zu Nennstrom 3                          | 0                   |
| Gesamtpolzahl ohne Erdungskontakt               | 24                  |
| Mit Drahtschutz                                 | ja                  |
| Leiterquerschnitt starr (ein-/mehrdrähtig) Min. | 0.5 mm <sup>2</sup> |
| Leiterquerschnitt starr (ein-/mehrdrähtig) Max. | 2.5 mm <sup>2</sup> |
| Schutzkontakt                                   | ja                  |

**Technische Daten UL/CSA**

|                                      |                     |
|--------------------------------------|---------------------|
| Nennspannung nach UL/CSA             | 600 V               |
| Nennstrom nach UL                    | 16 A                |
| Nennstrom nach CSA                   | 16 A                |
| Aderquerschnitt flexibler Draht Min. | 0.5 mm <sup>2</sup> |
| Aderquerschnitt flexibler Draht Max. | 2.5 mm <sup>2</sup> |
| Aderquerschnitt flexibler AWG-Draht  | 22-14 AWG           |

**Ausführung**

|             |      |
|-------------|------|
| Mit Gehäuse | nein |
|-------------|------|

**Kontakte**

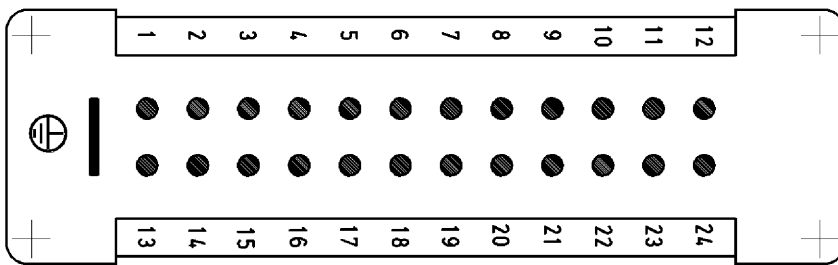
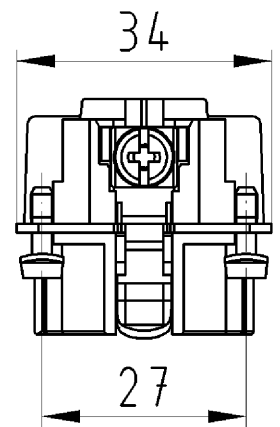
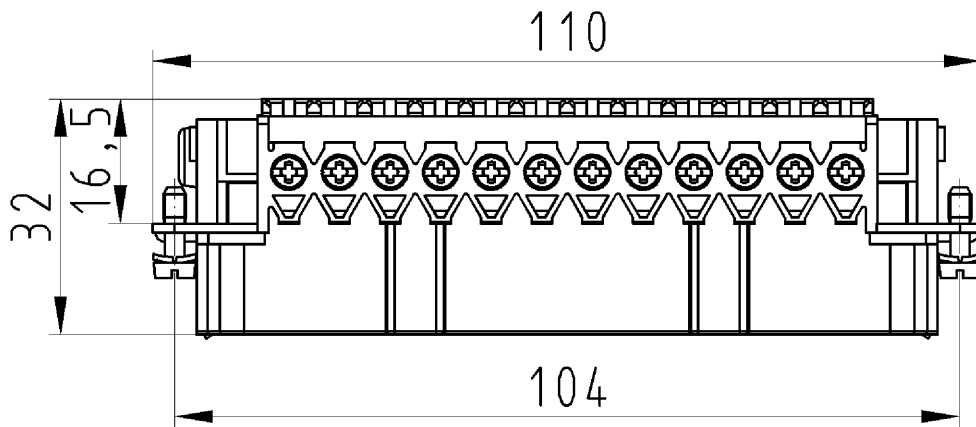
|                     |                 |
|---------------------|-----------------|
| Kontaktmaterial     | Kupferlegierung |
| Oberfläche          | verzinkt        |
| Übergangswiderstand | 1,5 mOhm        |
| Abisolierlänge      | 7 mm            |

**Schrauben Antrieb/empf. Drehmoment**

|  |               |
|--|---------------|
| Betätigungswerkzeug / Anzugsdrehmoment Befestigungsschrauben | H1/0,5-0,7 Nm |
| Betätigungswerkzeug / Anzugsdrehmoment Klemmkörperschrauben  | H1/0,5-0,7 Nm |
| Betätigungswerkzeug / Anzugsdrehmoment Schutzleiterschrauben | H2/1,2-1,6 Nm |

**Technische Daten DIN EN 61984**

|                        |       |
|------------------------|-------|
| Nennspannung           | 500 V |
| Nennspannung zu PE     | 500 V |
| Nennstrom              | 16 A  |
| Bemessungsstoßspannung | 6 kV  |



Steckereinsatz  
 70.310.2440.0  
 70.311.2440.0  
 70.312.2440.0

Zeichnungsnummer  
 70.310.2440.010W  
 Steckereinsatz

26.10.2007  
 Hoffmann Angelika  
 M 1:1