

**Z-Reihenklemme Sicherungsreihenklemme
ZSI 6-2 2X2.5/G20**

Weidmüller Interface GmbH & Co. KG
Klingenbergstraße 16
D-32758 Detmold
Germany
Fon: +49 5231 14-0
Fax: +49 5231 14-292083
www.weidmueller.com



Sicherungsklemmen der Weidmüller Z-Reihe werden in 2 unterschiedlichen Bauformen angeboten:

- Sicherungsklemme mit schwenkbarem Sicherungshebel
- Sicherungsklemme mit steckbarem Sicherungshalter SIHA

Allgemeine Bestelldaten

Best.-Nr.	1820930000
Typ	ZSI 6-2 2X2.5/G20
Ausführung	Z-Reihenklemme Sicherungsreihenklemme, Sicherungs-Reihenklemme, Bemessungsquerschnitt: 6 mm ² , Zugfederanschluss, PA 66/6, schwarz, Direktmontage
GTIN (EAN)	4032248374182
VPE	20 Stück

Z-Reihenklemme Sicherungsreihenklemme ZSI 6-2 2X2.5/G20

Weidmüller Interface GmbH & Co. KG
 Klingenbergstraße 16
 D-32758 Detmold
 Germany
 Fon: +49 5231 14-0
 Fax: +49 5231 14-292083
 www.weidmueller.com

Technische Daten

Abmessungen und Gewichte

Länge	68 mm	Breite	12,2 mm
Höhe	55 mm	Höhe niedrigstbauend	55,5 mm
Nettogewicht	25,72 g		

Temperaturen

Betriebstemperatur		Lagertemperatur	
Dauergebrauchstemperatur, min.	-50 °C	Dauergebrauchstemperatur, max.	120 °C

Bemessungsdaten

Bemessungsquerschnitt	6 mm ²	Bemessungsspannung zur Nachbarklemme	500 V
Bemessungsstoßspannung	4 kV	Nennstrom	10 A
Strom bei max. Leiter	10 A	Normen	IEC 60947-7-3
Verschmutzungsgrad	3		

Bemessungsdaten nach CSA

Zertifikat-Nr. (CSA)	200039-1152892	Spannung Gr C (CSA)	300 V
Spannung Gr D (CSA)	600 V	Strom Gr C (CSA)	10 A
Strom Gr D (CSA)	5 A	Leiterquerschnitt max (CSA)	8 AWG
Leiterquerschnitt min (CSA)	26 AWG		

Bemessungsdaten nach UL

Leitergr. Factory wiring max (cURus)	12 AWG	Leitergr. Factory wiring min (cURus)	26 AWG
Leitergr. Field wiring max (cURus)	12 AWG	Leitergr. Field wiring min (cURus)	26 AWG
Leiterquerschnitt max (cURus)	8 AWG	Spannung Gr C (cURus)	300 V
Spannung Gr D (cURus)	600 V	Strom Gr C (cURus)	10 A
Strom Gr D (cURus)	5 A	Zertifikat-Nr. (cURus)	E60693VOL1SEC72

Klemmbare Leiter (Bemessungsanschluss)

Anschlussart	Zugfederanschluss	Abisolierlänge	10 mm
Klingenmaß	0,6 x 3,5 mm	Anzahl Anschlüsse	2
Klemmbereich, Bemessungsanschluss, min.	0,13 mm ²	Klemmbereich, Bemessungsanschluss, max.	10 mm ²
Lehrdorn nach 60 947-1	A3	Leiteranschlussquerschnitt, eindrätig min. Bemessungsanschluss	0,5 mm ²
Leiteranschlussquerschnitt, eindrätig max. Bemessungsanschluss	4 mm ²	Leiteranschlussquerschnitt, feindrätig, max.	4 mm ²
Leiteranschlussquerschnitt, feindrätig, min.	0,5 mm ²	Leiteranschlussquerschnitt, feindrätig mit AEH DIN 46228/1, Bemessungsanschluss, min.	0,5 mm ²
Leiteranschlussquerschnitt, feindrätig mit AEH DIN 46228/1, Bemessungsanschluss, max.	2,5 mm ²	Leiteranschlussquerschnitt, feindrätig AEH mit Kunststoffkragen DIN 46228/4, Bemessungsanschluss, min.	0,5 mm ²
Leiteranschlussquerschnitt, feindrätig AEH mit Kunststoffkragen DIN 46228/4, Bemessungsanschluss, max.	2,5 mm ²	Leiteranschlussquerschnitt AWG, min.	AWG 26
Leiteranschlussquerschnitt AWG, max.	AWG 12		

Z-Reihenklemme Sicherungsreihenklemme ZSI 6-2 2X2.5/G20

Weidmüller Interface GmbH & Co. KG
 Klingenbergstraße 16
 D-32758 Detmold
 Germany
 Fon: +49 5231 14-0
 Fax: +49 5231 14-292083
 www.weidmueller.com

Technische Daten

Klemmbare Leiter (Weiterer Anschluss)

Klemmbereich, weiterer Anschluss, min.	0,5 mm ²	Klemmbereich, weiterer Anschluss, max.	4 mm ²
Bemessungsquerschnitt weiterer Anschluss	2,5 mm ²	Anschlussrichtung weiterer Anschluss	schräg
Anzahl Anschlüsse, weiterer Anschluss	1	Leiteranschlussquerschnitt, feindrähtig mit Aderendhülse DIN 46228/1, weiterer Anschluss, min.	0,5 mm ²
Leiteranschlussquerschnitt, feindrähtig mit Aderendhülse DIN 46228/1, weiterer Anschluss, max.	2,5 mm ²		

weitere technische Daten

Einbauhinweis	Direktmontage	Montageart	gerastet
Offene Seiten	rechts	explosionsgeprüfte Ausführung	Nein

Anzeigeelement

Betriebsspannung für die Anzeige, max.	500 V	Spannungsart für die Anzeige	AC/DC
--	-------	------------------------------	-------

Sicherungsklemmen

Anzeige	ohne LED	Betriebsspannung, max.	500 V
Sicherungseinsatz	G-Si. 5 x 20	Sicherungshalter (Einsatzträger)	schraubbar
Spannungsart für die Anzeige	AC/DC		

Systemkennwerte

Produktfamilie	Z-Reihenklemme Sicherungsreihenklemme	Anschlussart	Zugfederanschluss
Anzahl der Etagen	1	Anzahl Anschlüsse	2
Etagen intern gebrückt	Nein	Abschlussplatte erforderlich	Ja

Werkstoffdaten

Isolierstoff	PA 66/6	Werkstoff	Wemid
Farbe	dunkelbeige	Brennbarkeitsklasse nach UL94	V-0

Klassifikationen

ETIM 2.0	EC000899	ETIM 3.0	EC000899
UNSPSC	30-21-18-11	eClass 4.1	27-14-11-16
eClass 5.1	27-14-11-16	eClass 6.0	27-14-11-16
eClass 7.0	27-14-11-16		

Produkthinweise

Hinweistext Bestelldaten	G 20 = G-Sicherungseinsatz 5 x 20 / G 25 = G-Sicherungseinsatz 5 x 25 G 25 LED Varianten auf Anfrage
Hinweistext Technische Daten	Die Bemessungsspannung der Sicherung darf nicht überschritten werden. Nach UL 600 V / 5 A. A 3 Klemmst. AWG 26-12, A 5 Klemmst. AWG 20-8.
Hinweistext Zubehoer	Statusanzeige erfolgt mit einer Glühlampe.
Produktbeschreibung	400 V

Datenblatt

**Z-Reihenklemme Sicherungsreihenklemme
ZSI 6-2 2X2.5/G20**

Weidmüller Interface GmbH & Co. KG
Klingenbergstraße 16
D-32758 Detmold
Germany
Fon: +49 5231 14-0
Fax: +49 5231 14-292083
www.weidmueller.com

Technische Daten

Zulassungen

Zulassungen



Z-Reihenklemme Sicherungsreihenklemme ZSI 6-2 2X2.5/G20

Weidmüller Interface GmbH & Co. KG
 Klingenbergstraße 16
 D-32758 Detmold
 Germany
 Fon: +49 5231 14-0
 Fax: +49 5231 14-292083
 www.weidmueller.com

Zubehör

Neutral



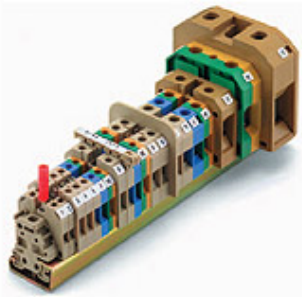
ZS-Markierer - im bewährten **MultiCard**-Format - sind speziell für die Z-Reihe entwickelt worden. Sie bieten eine große Markierfläche. Durch den Klappmechanismus sind beispielsweise auch Querverbinder ohne Demontage gut erreichbar. Die schnelle Montage ist durch in Streifen aufrastbare Einzelschilder gewährleistet. Die Einzelschilder sind leicht trennbar.

- Klappbare Markierfläche
- In Streifen oder einzeln montierbar
- Markierer im bewährten MultiCard-Format

Allgemeine Bestelldaten

Best.-Nr.	Typ	Ausführung	GTIN (EAN)	VPE
161000000	ZS 10/5 MC NE WS	Klemmenmarkierer, MultiCard, 10 x 5 mm, Polyamid + POM, Farbe: weiß	4008190263171	480 Stück

G 5x20 ohne Indikator



Weidmüller bietet dem Anwender von Reihenklemmen der SAK-Reihe ein umfangreiches Zubehör an, das in allen Aufgabenstellungen eine passende Lösung auch über Standardfunktionen hinaus ermöglicht.

Allgemeine Bestelldaten

Best.-Nr.	Typ	Ausführung	GTIN (EAN)	VPE
043130000	G 20/5.00A/F	Aktive Komponenten, Schmelzsicherungseinsatz	4008190185381	10 Stück
043140000	G 20/6.30A/F	Aktive Komponenten, Schmelzsicherungseinsatz	4008190086053	10 Stück
043060000	G 20/0.50A/F	Aktive Komponenten, Schmelzsicherungseinsatz	4008190046835	10 Stück
043100000	G 20/2.50A/F	Aktive Komponenten, Schmelzsicherungseinsatz	4008190085513	10 Stück
043110000	G 20/3.15A/F	Aktive Komponenten, Schmelzsicherungseinsatz	4008190012977	10 Stück
043120000	G 20/4.00A/F	Aktive Komponenten, Schmelzsicherungseinsatz	4008190022983	10 Stück
043090000	G 20/2.00A/F	Aktive Komponenten, Schmelzsicherungseinsatz	4008190123567	10 Stück
043040000	G 20/0.20A/F	Aktive Komponenten, Schmelzsicherungseinsatz	4008190152383	10 Stück
043050000	G 20/0.25A/F	Aktive Komponenten, Schmelzsicherungseinsatz	4008190153991	10 Stück

Z-Reihenklemme Sicherungsreihenklemme ZSI 6-2 2X2.5/G20

Weidmüller Interface GmbH & Co. KG
 Klingenbergstraße 16
 D-32758 Detmold
 Germany
 Fon: +49 5231 14-0
 Fax: +49 5231 14-292083
 www.weidmueller.com

Zubehör

[0430800000](#) G 20/1.60A/F

Aktive Komponenten, 4008190031503 10 Stück
 Schmelzsicherungseinsatz

Sonderdruck



Der **dekafix (DEK)** Markierer ist der universelle Markierer für alle Leitungs- und Steckverbinder sowie Elektronikbaugruppen. Das System eignet sich insbesondere für kurze Zahlenfolgen und umfasst eine große Auswahl an einsatzfertigen Drucken. Die Streifenmontage lässt ein schnelles Aufrasten in einem Arbeitsgang zu. Der Druck ist gut lesbar, kontrastreich und in 5 Breiten erhältlich.

- Große Auswahl an einsatzfertigen Markierern
- Streifenmontage für schnelles Aufrasten
- Verbindermarkierer passend für alle Weidmüller Leitungsverbinder
- Werden als neutrale Karte, MultiCard oder als Standarddruck in Karten angeboten

Allgemeine Bestelldaten

Best.-Nr.	Typ	Ausführung	GTIN (EAN)	VPE
1609810000	DEK 5/5 MC SDR	Klemmenmarkierer, MultiCard, 5 x 5 mm, Polyamid 66, Farbe: nach Kundenwunsch	4008190456597	200 Stück

ZQV 4



Weidmüller bietet Anwender von Reihenklemmen der Z-Reihe ein umfangreiches Zubehör an, das in allen Aufgabenstellungen eine passende Lösung auch über Standardfunktionen hinaus ermöglicht. Das Zubehör unterliegt den gleichen Qualitätsanforderungen wie die Reihenklemmen selbst.

Allgemeine Bestelldaten

Best.-Nr.	Typ	Ausführung	GTIN (EAN)	VPE
1609000000	ZQV 4/7 GE	Z-Reihe, Zubehör, Querverbinder, für Klemmen, Polzahl: 7	4008190263270	20 Stück
1609030000	ZQV 4/10 GE	Z-Reihe, Zubehör, Querverbinder, für Klemmen, Polzahl: 10	4008190263300	20 Stück
1609010000	ZQV 4/8 GE	Z-Reihe, Zubehör, Querverbinder, für Klemmen, Polzahl: 8	4008190263287	20 Stück
1608980000	ZQV 4/5 GE	Z-Reihe, Zubehör, Querverbinder, für Klemmen, Polzahl: 5	4008190263256	20 Stück

Erstellungs-Datum 30. November 2012 09:53:26 MEZ

Z-Reihenklamme Sicherungsreihenklamme ZSI 6-2 2X2.5/G20

Weidmüller Interface GmbH & Co. KG
 Klingenbergstraße 16
 D-32758 Detmold
 Germany
 Fon: +49 5231 14-0
 Fax: +49 5231 14-292083
 www.weidmueller.com

Zubehör

1608950000 ZQV 4/2 GE	Z-Reihe, Zubehör, Querverbinder, für Klemmen, Polzahl: 2	4008190263225 60 Stück
1608960000 ZQV 4/3 GE	Z-Reihe, Zubehör, Querverbinder, für Klemmen, Polzahl: 3	4008190263232 60 Stück
1608970000 ZQV 4/4 GE	Z-Reihe, Zubehör, Querverbinder, für Klemmen, Polzahl: 4	4008190263249 60 Stück
1609020000 ZQV 4/9 GE	Z-Reihe, Zubehör, Querverbinder, für Klemmen, Polzahl: 9	4008190263294 20 Stück
1608990000 ZQV 4/6 GE	Z-Reihe, Zubehör, Querverbinder, für Klemmen, Polzahl: 6	4008190263263 20 Stück

Neutral



WS-Markierer sind optimal auf Leitungsverbinder der W-Reihe abgestimmt. Dank ihrer Systemkompatibilität lassen sich WS-Schilder auch auf der I-Reihe sowie der Z-Reihe einsetzen. Die großen Beschriftungsflächen erlauben neben langen Beschriftungsketten auch eine mehrzeilige Aufteilung.

WS-Markierer eignen sich besonders für eine Beschriftung mit langen, individuell erstellten Zeichenfolgen. Durch das bewährte MultiCard-Format ist eine Beschriftung mit **Laser, PrintJet, Plotter** oder **MC-Mobilo** möglich.

- In Streifen oder einzeln montierbar
- Markierer im bewährten MultiCard-Format

Allgemeine Bestelldaten

Best.-Nr.	Typ	Ausführung	GTIN (EAN)	VPE
1635000000	WS 10/5 MC NE WS	Klemmenmarkierer, MultiCard, 10 x 5 mm, Polyamid, Farbe: weiß	4008190261948	720 Stück

**Z-Reihenklemme Sicherungsreihenklemme
ZSI 6-2 2X2.5/G20**

Weidmüller Interface GmbH & Co. KG
Klingenbergstraße 16
D-32758 Detmold
Germany
Fon: +49 5231 14-0
Fax: +49 5231 14-292083
www.weidmueller.com

Zubehör

ZAP ZDU 6-2



Weidmüller bietet Anwender von Reihenklemmen der Z-Reihe ein umfangreiches Zubehör an, das in allen Aufgabenstellungen eine passende Lösung auch über Standardfunktionen hinaus ermöglicht. Das Zubehör unterliegt den gleichen Qualitätsanforderungen wie die Reihenklemmen selbst.

Allgemeine Bestelldaten

Best.-Nr.	Typ	Ausführung	GTIN (EAN)	VPE
1771440000	ZAP ZDU6-2	Z-Reihe, Abschlussplatte, dunkelbeige, 2 mm	4032248169719	50 Stück
1814710000	ZAP ZDU6-2 SW	Z-Reihe, Abschlussplatte, schwarz, 2 mm	4032248359417	50 Stück

ZTA 7

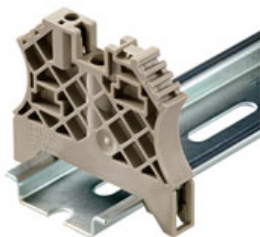


Weidmüller bietet Anwender von Reihenklemmen der Z-Reihe ein umfangreiches Zubehör an, das in allen Aufgabenstellungen eine passende Lösung auch über Standardfunktionen hinaus ermöglicht. Das Zubehör unterliegt den gleichen Qualitätsanforderungen wie die Reihenklemmen selbst.

Allgemeine Bestelldaten

Best.-Nr.	Typ	Ausführung	GTIN (EAN)	VPE
1780670000	ZTA 7/ZA	Testadapter, Nennsteuerspannung:	4032248180202	25 Stück

Für Tragschiene TS 35



Um einen dauerhaft sicheren Sitz auf der Tragschiene zu gewährleisten und ein verrutschen zu verhindern hat Weidmüller Endwinkel im Programm. Es sind Ausführungen mit Schraube und schraubenlose Ausführungen erhältlich. Auf den Endwinkeln bestehen Markierungsmöglichkeiten, ebenfalls für Gruppenmarkierer und die Möglichkeit der Aufnahme für Prüfstecker.

Allgemeine Bestelldaten

Best.-Nr.	Typ	Ausführung	GTIN (EAN)	VPE
1061200000	WEW 35/2	Zubehör, Endwinkel	4008190030230	100 Stück
0258660000	EW 35/SCHA/M3	Zubehör, Endwinkel	4008190033477	20 Stück

**Z-Reihenklemme Sicherungsreihenklemme
ZSI 6-2 2X2.5/G20**

Weidmüller Interface GmbH & Co. KG
Klingenbergstraße 16
D-32758 Detmold
Germany
Fon: +49 5231 14-0
Fax: +49 5231 14-292083
www.weidmueller.com

Zubehör

954000000	ZEW 35	Zubehör, Endwinkel	4008190956264	20 Stück
0383560000	EW 35	Zubehör, Endwinkel	4008190181314	50 Stück
0383530000	EW 35 GR 7032	Zubehör, Endwinkel	4008190027322	50 Stück
8630740000	ZEW 35/2	Zubehör, Endwinkel	4032248348916	20 Stück
1059000000	WEW 35/1	Zubehör, Endwinkel	4008190172282	50 Stück

Werkzeuge



Werkzeuge zum Abmanteln der ungeschnittenen Energieleitung und der Abgangsleitungen sowie Schraubendreher für die Installation der FieldPower Komponenten.

Allgemeine Bestelldaten

Best.-Nr.	Typ	Ausführung	GTIN (EAN)	VPE
9008330000	SDS 0.6X3.5X100	Schraubendreher, Klingenbreite (B): 3.5 mm, Klingenlänge: 100 mm, Klingenstärke (A): 0.6 mm	4032248056286	1 Stück

ZAD



Weidmüller bietet Anwender von Reihenklemmen der Z-Reihe ein umfangreiches Zubehör an, das in allen Aufgabenstellungen eine passende Lösung auch über Standardfunktionen hinaus ermöglicht. Das Zubehör unterliegt den gleichen Qualitätsanforderungen wie die Reihenklemmen selbst.

Allgemeine Bestelldaten

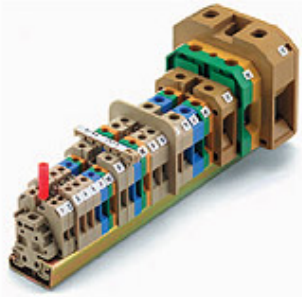
Best.-Nr.	Typ	Ausführung	GTIN (EAN)	VPE
1609080000	ZAD 2/4	Z-Reihe, Abdeckung, gelb, 8.94 mm	4008190263317	20 Stück

Z-Reihenklemme Sicherungsreihenklemme ZSI 6-2 2X2.5/G20

Weidmüller Interface GmbH & Co. KG
 Klingenbergstraße 16
 D-32758 Detmold
 Germany
 Fon: +49 5231 14-0
 Fax: +49 5231 14-292083
 www.weidmueller.com

Zubehör

G 5x25 mit Indikator



Weidmüller bietet dem Anwender von Reihenklemmen der SAK-Reihe ein umfangreiches Zubehör an, das in allen Aufgabenstellungen eine passende Lösung auch über Standardfunktionen hinaus ermöglicht.

Allgemeine Bestelldaten

Best.-Nr.	Typ	Ausführung	GTIN (EAN)	VPE
0192900000	G 25/6.30A/F GN	Aktive Komponenten, Schmelzsicherungseinsatz	4008190135461	10 Stück
0265800000	G 25/1.00A/M RT	Aktive Komponenten, Schmelzsicherungseinsatz	4008190141660	10 Stück
0546900000	G 25/0.25A/M GE	Aktive Komponenten, Schmelzsicherungseinsatz	4008190097370	10 Stück
0646400000	G 25/0.80A/M GR	Aktive Komponenten, Schmelzsicherungseinsatz	4008190060794	10 Stück
0193100000	G 25/10.0A/M RT	Aktive Komponenten, Schmelzsicherungseinsatz	4008190023799	10 Stück
0510300000	G 25/0.50A/M WS	Aktive Komponenten, Schmelzsicherungseinsatz	4008190018368	10 Stück

ZTA 6



Weidmüller bietet Anwender von Reihenklemmen der Z-Reihe ein umfangreiches Zubehör an, das in allen Aufgabenstellungen eine passende Lösung auch über Standardfunktionen hinaus ermöglicht. Das Zubehör unterliegt den gleichen Qualitätsanforderungen wie die Reihenklemmen selbst.

Allgemeine Bestelldaten

Best.-Nr.	Typ	Ausführung	GTIN (EAN)	VPE
1780660000	ZTA 6/ZA	Testadapter, Nennsteuerspannung:	4032248180189	25 Stück