

**Z-Reihenklemme Sicherungsreihenklemme
ZSI 6-2/FC LD**

Weidmüller Interface GmbH & Co. KG
Klingenbergstraße 16
D-32758 Detmold
Germany
Fon: +49 5231 14-0
Fax: +49 5231 14-292083
www.weidmueller.com



Sicherungsklemmen der Weidmüller Z-Reihe werden in 2 unterschiedlichen Bauformen angeboten:

- Sicherungsklemme mit schwenkbarem Sicherungshebel
- Sicherungsklemme mit steckbarem Sicherungshalter SIHA

Allgemeine Bestelldaten

Best.-Nr.	1814700000
Typ	ZSI 6-2/FC LD
Ausführung	Z-Reihenklemme Sicherungsreihenklemme, Sicherungs-Reihenklemme, Bemessungsquerschnitt: 6 mm ² , Zugfederanschluss, PA 66/6, schwarz, Direktmontage
GTIN (EAN)	4032248358496
VPE	25 Stück

Z-Reihenklemme Sicherungsreihenklemme ZSI 6-2/FC LD

Weidmüller Interface GmbH & Co. KG
Klingenbergstraße 16
D-32758 Detmold
Germany
Fon: +49 5231 14-0
Fax: +49 5231 14-292083
www.weidmueller.com

Technische Daten

Abmessungen und Gewichte

Länge	70 mm	Breite	8,1 mm
Höhe	50 mm	Höhe niedrigstbauend	51 mm
Nettogewicht	18,72 g		

Temperaturen

Betriebstemperatur		Lagertemperatur	
Dauergebrauchstemperatur, min.	-50 °C	Dauergebrauchstemperatur, max.	120 °C

Bemessungsdaten

Bemessungsquerschnitt	6 mm ²	Bemessungsspannung zur Nachbarklemme	400 V
Bemessungsstoßspannung	6 kV	Nennstrom	30 A
Strom bei max. Leiter	30 A	Normen	DIN 72581-3, IEC 60947-7-3
Verschmutzungsgrad	3		

Bemessungsdaten nach CSA

Zertifikat-Nr. (CSA)	200039-1 152892	Spannung Gr C (CSA)	300 V
Strom Gr C (CSA)	25 A	Leiterquerschnitt max (CSA)	10 AWG
Leiterquerschnitt min (CSA)	22 AWG		

Bemessungsdaten nach UL

Leitergr. Factory wiring max (cURus)	10 AWG	Leitergr. Factory wiring min (cURus)	22 AWG
Leitergr. Field wiring max (cURus)	10 AWG	Leitergr. Field wiring min (cURus)	22 AWG
Zertifikat-Nr. (cURus)	E60693VOL1SEC52		

Klemmbare Leiter (Bemessungsanschluss)

Anschlussart	Zugfederanschluss	Abisolierlänge	10 mm
Klingenmaß	4,0 x 0,8 mm	Anschlussrichtung	oben
Klemmbereich, Bemessungsanschluss, min.	0,33 mm ²	Klemmbereich, Bemessungsanschluss, max.	10 mm ²
Lehrdorn nach 60 947-1	A5	Leiteranschlussquerschnitt, eindrätig min. Bemessungsanschluss	0,5 mm ²
Leiteranschlussquerschnitt, eindrätig max. Bemessungsanschluss	10 mm ²	Leiteranschlussquerschnitt, feindrätig, max.	10 mm ²
Leiteranschlussquerschnitt, feindrätig, min.	0,5 mm ²	Leiteranschlussquerschnitt, feindrätig mit AEH DIN 46228/1, Bemessungsanschluss, min.	0,5 mm ²
Leiteranschlussquerschnitt, feindrätig mit AEH DIN 46228/1, Bemessungsanschluss, max.	6 mm ²	Leiteranschlussquerschnitt, feindrätig AEH mit Kunststoffkragen DIN 46228/4, Bemessungsanschluss, min.	0,5 mm ²
Leiteranschlussquerschnitt, feindrätig AEH mit Kunststoffkragen DIN 46228/4, Bemessungsanschluss, max.	6 mm ²		

Klemmbare Leiter (Weiterer Anschluss)

Leiteranschlussquerschnitt, feindrätig mit Aderendhülse DIN 46228/1, weiterer Anschluss, min.	0,5 mm ²	Leiteranschlussquerschnitt, feindrätig mit Aderendhülse DIN 46228/1, weiterer Anschluss, max.	6 mm ²
---	---------------------	---	-------------------

Erstellungs-Datum 30. November 2012 09:53:41 MEZ

Z-Reihenklemme Sicherungsreihenklemme ZSI 6-2/FC LD

Weidmüller Interface GmbH & Co. KG
 Klingenbergstraße 16
 D-32758 Detmold
 Germany
 Fon: +49 5231 14-0
 Fax: +49 5231 14-292083
 www.weidmueller.com

Technische Daten

weitere technische Daten

Einbauhinweis	Direktmontage	Montageart	gerastet
Offene Seiten	rechts	elektronisches Bauteil	Leuchtdiode rot
explosionsgeprüfte Ausführung	Nein		

Anzeigeelement

Spannungsart für die Anzeige	AC/DC
------------------------------	-------

Sicherungsklemmen

Anzeige	LED rot	Betriebsspannung, max.	36 V
Sicherungseinsatz	Flachsicherung Typ C	Sicherungshalter (Einsatzträger)	steckbar
Spannungsart für die Anzeige	AC/DC		

Systemkennwerte

Produktfamilie	Z-Reihenklemme Sicherungsreihenklemme	Anschlussart	Zugfederanschluss
Anschlussrichtung	oben	Anzahl der Etagen	1
Etagen intern gebrückt	Nein	Abschlussplatte erforderlich	Ja

Werkstoffdaten

Isolierstoff	PA 66/6	Werkstoff	Wemid
Farbe	dunkelbeige	Brennbarkeitsklasse nach UL94	V-0

Klassifikationen

ETIM 2.0	EC000899	ETIM 3.0	EC000899
UNSPSC	30-21-18-11	eClass 4.1	27-14-11-16
eClass 5.1	27-14-11-16	eClass 6.0	27-14-11-16
eClass 7.0	27-14-11-16		

Produkthinweise

Hinweistext Bestelldaten	KFZ-Sicherungen sind nicht über Weidmüller beziehbar.
Hinweistext Technische Daten	Sicherungsdauerstrom max. 80 % IN.
Hinweistext Zubehoer	Statusanzeige erfolgt mit einer bidirektionale LED. Einsatz von Pudenz - Sicherungen.
Produktbeschreibung	10 - 36 V

Zulassungen

Zulassungen



Z-Reihenklemme Sicherungsreihenklemme ZSI 6-2/FC LD

Weidmüller Interface GmbH & Co. KG
Klingenbergstraße 16
D-32758 Detmold
Germany
Fon: +49 5231 14-0
Fax: +49 5231 14-292083
www.weidmueller.com

Zubehör

ZQV 6



Weidmüller bietet Anwender von Reihenklemmen der Z-Reihe ein umfangreiches Zubehör an, das in allen Aufgabenstellungen eine passende Lösung auch über Standardfunktionen hinaus ermöglicht. Das Zubehör unterliegt den gleichen Qualitätsanforderungen wie die Reihenklemmen selbst.

Allgemeine Bestelldaten

Best.-Nr.	Typ	Ausführung	GTIN (EAN)	VPE
1733640000	ZQV 6/32 GE	Z-Reihe, Zubehör, Querverbinder, für Klemmen, Polzahl: 32	4008190994334	10 Stück
1627850000	ZQV 6/2 GE	Z-Reihe, Zubehör, Querverbinder, für Klemmen, Polzahl: 2	4008190200428	60 Stück
1627860000	ZQV 6/3 GE	Z-Reihe, Zubehör, Querverbinder, für Klemmen, Polzahl: 3	4008190200435	60 Stück
1627870000	ZQV 6/4 GE	Z-Reihe, Zubehör, Querverbinder, für Klemmen, Polzahl: 4	4008190200442	60 Stück

Neutral



WS-Markierer sind optimal auf Leitungsverbinder der W-Reihe abgestimmt. Dank ihrer Systemkompatibilität lassen sich WS-Schilder auch auf der I-Reihe sowie der Z-Reihe einsetzen. Die großen Beschriftungsflächen erlauben neben langen Beschriftungsketten auch eine mehrzeilige Aufteilung.

WS-Markierer eignen sich besonders für eine Beschriftung mit langen, individuell erstellten Zeichenfolgen. Durch das bewährte MultiCard-Format ist eine Beschriftung mit **Laser, PrintJet, Plotter** oder **MC-Mobilo** möglich.

- In Streifen oder einzeln montierbar
- Markierer im bewährten MultiCard-Format

Allgemeine Bestelldaten

Best.-Nr.	Typ	Ausführung	GTIN (EAN)	VPE
1609920000	WS 12/6.5 MC NE WS	Klemmenmarkierer, MultiCard, 12 x 6.5 mm, Polyamid, Farbe: weiß	4008190203511	540 Stück

Z-Reihenklemme Sicherungsreihenklemme ZSI 6-2/FC LD

Weidmüller Interface GmbH & Co. KG
 Klingenbergstraße 16
 D-32758 Detmold
 Germany
 Fon: +49 5231 14-0
 Fax: +49 5231 14-292083
 www.weidmueller.com

Zubehör

Schraubendreher



Immer der richtige Dreh:

Weidmüller Schraubendreher-Werkzeuge sind das Ergebnis einer konsequenten Griffkonzeption, das sowohl die menschliche Hand als auch unterschiedliche Arbeitsanforderungen berücksichtigt. Für jede Schraube die passende Klinge - in vier Griffgrößen

Die Vorteile liegen auf der Hand:

- Anwenderfreundlich: ergonomische Griffgestaltung für ermüdungsfreies Arbeiten
- Anschlussoptimiert: die passende Klinge und die richtige Griffgröße für ein optimales Drehmoment
- Prozesssicher: eine noch einfachere Bedienung für eine noch schnellere Verdrahtung

Das Resultat: Rationelles und fachgerechtes Arbeiten.

Allgemeine Bestelldaten

Best.-Nr.	Typ	Ausführung	GTIN (EAN)	VPE
9008340000	SDS 0.8X4.0X100	Schraubendreher, Klingenbreite (B): 4 mm, Klingenlänge: 100 mm, Klingenstärke (A): 0.8 mm	4032248056293	1 Stück

Neutral



ZS-Markierer - im bewährten **MultiCard**-Format - sind speziell für die Z-Reihe entwickelt worden. Sie bieten eine große Markiererfläche. Durch den Klappmechanismus sind beispielsweise auch Querverbinder ohne Demontage gut erreichbar. Die schnelle Montage ist durch in Streifen aufrastbare Einzelschilder gewährleistet. Die Einzelschilder sind leicht trennbar.

- Klappbare Markiererfläche
- In Streifen oder einzeln montierbar
- Markierer im bewährten MultiCard-Format

Allgemeine Bestelldaten

Best.-Nr.	Typ	Ausführung	GTIN (EAN)	VPE
1610020000	ZS 12/6 MC NE WS	Klemmenmarkierer, MultiCard, 12 x 6 mm, Polyamid + POM, Farbe: weiß	4008190444600	400 Stück

Z-Reihenklemme Sicherungsreihenklemme ZSI 6-2/FC LD

Weidmüller Interface GmbH & Co. KG
 Klingenbergstraße 16
 D-32758 Detmold
 Germany
 Fon: +49 5231 14-0
 Fax: +49 5231 14-292083
 www.weidmueller.com

Zubehör

ZAP ZDU 6-2

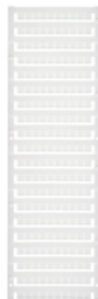


Weidmüller bietet Anwender von Reihenklemmen der Z-Reihe ein umfangreiches Zubehör an, das in allen Aufgabenstellungen eine passende Lösung auch über Standardfunktionen hinaus ermöglicht. Das Zubehör unterliegt den gleichen Qualitätsanforderungen wie die Reihenklemmen selbst.

Allgemeine Bestelldaten

Best.-Nr.	Typ	Ausführung	GTIN (EAN)	VPE
1771460000	ZAP ZDU6-2 OR	Z-Reihe, Abschlussplatte, orange, 2 mm	4032248169733	50 Stück
1771440000	ZAP ZDU6-2	Z-Reihe, Abschlussplatte, dunkelbeige, 2 mm	4032248169719	50 Stück
1771450000	ZAP ZDU6-2 BL	Z-Reihe, Abschlussplatte, blau, 2 mm	4032248169726	50 Stück
1814710000	ZAP ZDU6-2 SW	Z-Reihe, Abschlussplatte, schwarz, 2 mm	4032248359417	50 Stück

Sonderdruck



Der **dekafix (DEK)** Markierer ist der universelle Markierer für alle Leitungs- und Steckverbinder sowie Elektronikbaugruppen. Das System eignet sich insbesondere für kurze Zahlenfolgen und umfasst eine große Auswahl an einsatzfertigen Drucken. Die Streifenmontage lässt ein schnelles Aufrasten in einem Arbeitsgang zu. Der Druck ist gut lesbar, kontrastreich und in 5 Breiten erhältlich.

- Große Auswahl an einsatzfertigen Markierern
- Streifenmontage für schnelles Aufrasten
- Verbindermarkierer passend für alle Weidmüller Leitungsverbinder
- Werden als neutrale Karte, MultiCard oder als Standarddruck in Karten angeboten

Allgemeine Bestelldaten

Best.-Nr.	Typ	Ausführung	GTIN (EAN)	VPE
1609830000	DEK 5/6 MC SDR	Klemmenmarkierer, MultiCard, 5 x 6 mm, Polyamid 66, Farbe: nach Kundenwunsch	4008190456603	200 Stück

**Z-Reihenklemme Sicherungsreihenklemme
ZSI 6-2/FC LD**

Weidmüller Interface GmbH & Co. KG
Klingenbergstraße 16
D-32758 Detmold
Germany
Fon: +49 5231 14-0
Fax: +49 5231 14-292083
www.weidmueller.com

Zubehör

ZTA 7

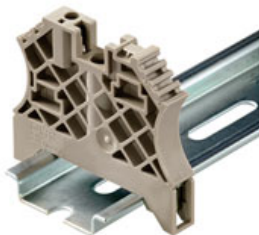


Weidmüller bietet Anwender von Reihenklemmen der Z-Reihe ein umfangreiches Zubehör an, das in allen Aufgabenstellungen eine passende Lösung auch über Standardfunktionen hinaus ermöglicht. Das Zubehör unterliegt den gleichen Qualitätsanforderungen wie die Reihenklemmen selbst.

Allgemeine Bestelldaten

Best.-Nr.	Typ	Ausführung	GTIN (EAN)	VPE
1780670000	ZTA 7/ZA	Testadapter, Nennsteuerspannung:	4032248180202	25 Stück

Für Tragschiene TS 35



Um einen dauerhaft sicheren Sitz auf der Tragschiene zu gewährleisten und ein verrutschen zu verhindern hat Weidmüller Endwinkel im Programm. Es sind Ausführungen mit Schraube und schraubenlose Ausführungen erhältlich. Auf den Endwinkeln bestehen Markierungsmöglichkeiten, ebenfalls für Gruppenmarkierer und die Möglichkeit der Aufnahme für Prüfstecker.

Allgemeine Bestelldaten

Best.-Nr.	Typ	Ausführung	GTIN (EAN)	VPE
1061200000	WEW 35/2	Zubehör, Endwinkel	4008190030230	100 Stück
9540000000	ZEW 35	Zubehör, Endwinkel	4008190956264	20 Stück
0258660000	EW 35/SCHA/M3	Zubehör, Endwinkel	4008190033477	20 Stück
0383560000	EW 35	Zubehör, Endwinkel	4008190181314	50 Stück
0383530000	EW 35 GR 7032	Zubehör, Endwinkel	4008190027322	50 Stück
8630740000	ZEW 35/2	Zubehör, Endwinkel	4032248348916	20 Stück
1059000000	WEW 35/1	Zubehör, Endwinkel	4008190172282	50 Stück

**Z-Reihenklemme Sicherungsreihenklemme
ZSI 6-2/FC LD**

Weidmüller Interface GmbH & Co. KG
Klingenbergstraße 16
D-32758 Detmold
Germany
Fon: +49 5231 14-0
Fax: +49 5231 14-292083
www.weidmueller.com

Zubehör

Prüfstecker



Ein Prüfen der Anlage gewährleistet die Lösung mit Weidmüller Prüfsteckern und Steckbuchsen.

Allgemeine Bestelldaten

Best.-Nr.	Typ	Ausführung	GTIN (EAN)	VPE
0180400000	PS 2.3 RT	Zubehör, Prüfstecker	4008190060121	20 Stück

Neutral



WS-Markierer sind optimal auf Leitungsverbinder der W-Reihe abgestimmt. Dank ihrer Systemkompatibilität lassen sich WS-Schilder auch auf der I-Reihe sowie der Z-Reihe einsetzen. Die großen Beschriftungsflächen erlauben neben langen Beschriftungsketten auch eine mehrzeilige Aufteilung.

WS-Markierer eignen sich besonders für eine Beschriftung mit langen, individuell erstellten Zeichenfolgen. Durch das bewährte MultiCard-Format ist eine Beschriftung mit **Laser, PrintJet, Plotter** oder **MC-Mobilo** möglich.

- In Streifen oder einzeln montierbar
- Markierer im bewährten MultiCard-Format

Allgemeine Bestelldaten

Best.-Nr.	Typ	Ausführung	GTIN (EAN)	VPE
1609900000	WS 12/6 MC NE WS	Klemmenmarkierer, MultiCard, 12 x 6 mm, Polyamid, Farbe: weiß	4008190203467	600 Stück

**Z-Reihenklemme Sicherungsreihenklemme
ZSI 6-2/FC LD**

Weidmüller Interface GmbH & Co. KG
Klingenbergstraße 16
D-32758 Detmold
Germany
Fon: +49 5231 14-0
Fax: +49 5231 14-292083
www.weidmueller.com

Zubehör**ZAD**

Weidmüller bietet Anwender von Reihenklemmen der Z-Reihe ein umfangreiches Zubehör an, das in allen Aufgabenstellungen eine passende Lösung auch über Standardfunktionen hinaus ermöglicht. Das Zubehör unterliegt den gleichen Qualitätsanforderungen wie die Reihenklemmen selbst.

Allgemeine Bestelldaten

Best.-Nr.	Typ	Ausführung	GTIN (EAN)	VPE
1609080000	ZAD 2/4	Z-Reihe, Abdeckung, gelb, 8.94 mm	4008190263317	20 Stück