

**Z-Reihen клемme mit Zugfederanschluss
ZDU 4-2/3AN BL**

Weidmüller Interface GmbH & Co. KG
Klingenbergstraße 16
D-32758 Detmold
Germany
Fon: +49 5231 14-0
Fax: +49 5231 14-292083
www.weidmueller.com



Reihenkl emmen in Zugfedertechnik, die Z-Reihe, sind speziell auf Kundenanforderungen zugeschnitten: Geringer Bauraum, großzügige Markierungsflächen, integrierter Prüfabgriff, Querverbindbarkeit innerhalb der Z-Reihe und zu weiteren Weidmüller Reihenkl emmenfamilien. Die Kl emmen der Z-Reihe verfügen über einen großen Kl emmbereich und bis zu zwei Querverbindungskanäle. Mit steckbaren Standardquerverbindungen lassen sich Potenziale über eine beliebige Kl emmenanzahl verteilen.

Allgemeine Bestelldaten

Best.-Nr.	1770860000
Typ	ZDU 4-2/3AN BL
Ausführung	Z-Reihenkl emme mit Zugfederanschluss, Durchgangs-Reihenkl emme, Bemessungsquerschnitt: 4 mm ² , Zugfederanschluss, Wemid, blau
GTIN (EAN)	4032248 12 1205
VPE	100 Stück

Z-Reihenklammer mit Zugfederanschluss ZDU 4-2/3AN BL

Weidmüller Interface GmbH & Co. KG
 Klingenbergstraße 16
 D-32758 Detmold
 Germany
 Fon: +49 5231 14-0
 Fax: +49 5231 14-292083
 www.weidmueller.com

Technische Daten

Abmessungen und Gewichte

Länge	61,5 mm	Breite	6,1 mm
Höhe	45,5 mm	Höhe niedrigstbauend	46 mm
Nettogewicht	10,26 g		

Temperaturen

Betriebstemperatur		Lagertemperatur	
Dauergebrauchstemperatur, min.	-50 °C	Dauergebrauchstemperatur, max.	120 °C

Bemessungsdaten IECEx/ATEX

Zertifikat-Nr. (ATEX)	KEMA97ATEX4677U	ATEX-Zertifikat	KEMA97ATEX4677U_d.pdf
ATEX-Zertifikat	KEMA97ATEX4677U_e.pdf	Spannung max (ATEX)	550 V
Strom (ATEX)	28 A	Leiterquerschnitt max (ATEX)	4 mm ²
Spannung QV		Einsatztemperaturbereich	Einsatztemperaturbereich siehe EG- Baumusterprüfbescheinigung/ IECEx-Certificate of Conformity
Kennzeichnung EN 60079-7	Ex e II	Kennzeichnung Ex-RL 94/9 EG	II 2 G D

Bemessungsdaten

Bemessungsquerschnitt	4 mm ²	Bemessungsspannung	800 V
Bemessungsstoßspannung	8 kV	Nennstrom	32 A
Strom bei max. Leiter	38 A	Normen	IEC 60947-7-1
Verschmutzungsgrad	3		

Bemessungsdaten nach CSA

Zertifikat-Nr. (CSA)	200039-1152892	Spannung Gr B (CSA)	600 V
Spannung Gr C (CSA)	600 V	Spannung Gr D (CSA)	600 V
Strom Gr B (CSA)	35 A	Strom Gr C (CSA)	35 A
Strom Gr D (CSA)	5 A	Leiterquerschnitt max (CSA)	10 AWG
Leiterquerschnitt min (CSA)	26 AWG		

Bemessungsdaten nach UL

Zertifikat-Nr. (UR)	E60693VOL1SEC52	Spannung Gr C (UR)	600 V
Strom Gr C (UR)	33 A	Leitergr. Factory wiring max (UR)	10 AWG
Leitergr. Factory wiring min (UR)	26 AWG	Leitergr. Field wiring max (UR)	10 AWG

**Z-Reihenklemme mit Zugfederanschluss
ZDU 4-2/3AN BL**

Weidmüller Interface GmbH & Co. KG
Klingenbergstraße 16
D-32758 Detmold
Germany
Fon: +49 5231 14-0
Fax: +49 5231 14-292083
www.weidmueller.com

Technische Daten

Klemmbare Leiter (Bemessungsanschluss)

Anschlussart	Zugfederanschluss	Abisolierlänge	10 mm
Klingenmaß	0,6 x 3,5 mm	Anschlussrichtung	schräg
Anzahl Anschlüsse	3	Klemmbereich, Bemessungsanschluss, min.	0,13 mm ²
Klemmbereich, Bemessungsanschluss, max.	6 mm ²	Lehrdorn nach 60 947-1	A3
Leiteranschlussquerschnitt, eindrätig min. Bemessungsanschluss	0,5 mm ²	Leiteranschlussquerschnitt, eindrätig max. Bemessungsanschluss	6 mm ²
Leiteranschlussquerschnitt, feindrätig, max.	4 mm ²	Leiteranschlussquerschnitt, feindrätig, min.	0,5 mm ²
Leiteranschlussquerschnitt, feindrätig mit AEH DIN 46228/1, Bemessungsanschluss, min.	0,5 mm ²	Leiteranschlussquerschnitt, feindrätig mit AEH DIN 46228/1, Bemessungsanschluss, max.	4 mm ²
Leiteranschlussquerschnitt, feindrätig AEH mit Kunststoffkragen DIN 46228/4, Bemessungsanschluss, min.	0,5 mm ²	Leiteranschlussquerschnitt, feindrätig AEH mit Kunststoffkragen DIN 46228/4, Bemessungsanschluss, max.	4 mm ²
Zwillings-Aderendhülse, min.	0,5 mm ²	Zwillings-Aderendhülse, max.	1,5 mm ²
Leiteranschlussquerschnitt AWG, min.	AWG 26	Leiteranschlussquerschnitt AWG, max.	AWG 10

Klemmbare Leiter (Weiterer Anschluss)

Leiteranschlussquerschnitt, feindrätig mit Aderendhülse DIN 46228/1, weiterer Anschluss, min.	0,5 mm ²	Leiteranschlussquerschnitt, feindrätig mit Aderendhülse DIN 46228/1, weiterer Anschluss, max.	4 mm ²
---	---------------------	---	-------------------

Maße

Versatz TS 35	50,5 mm
---------------	---------

weitere technische Daten

Anzahl gleicher Klemmen	1	Ausführung	Doppelklemme
Montageart	gerastet	Offene Seiten	rechts
explosionsgeprüfte Ausführung	Ja		

Systemkennwerte

Produktfamilie	Z-Reihenklemme mit Zugfederanschluss	Anschlussart	Zugfederanschluss
Anschlussrichtung	schräg	Anzahl der Etagen	1
Anzahl Anschlüsse	3	Anzahl der Klemmstellen je Etage	3
Etagen intern gebrückt	Nein	Tragschiene	TS 35
Abschlussplatte erforderlich	Ja		

Werkstoffdaten

Isolierstoff	Wemid	Werkstoff	Wemid
Farbe	blau	Brennbarkeitsklasse nach UL94	V-0

Klassifikationen

ETIM 2.0	EC000897	ETIM 3.0	EC000897
UNSPSC	30-21-18-11	eClass 4.1	27-14-11-20
eClass 5.1	27-14-11-20	eClass 6.0	27-14-11-20
eClass 7.0	27-14-11-20		

**Z-Reihen клемме mit Zugfederanschluss
ZDU 4-2/3AN BL**

Weidmüller Interface GmbH & Co. KG
Klingenbergstraße 16
D-32758 Detmold
Germany
Fon: +49 5231 14-0
Fax: +49 5231 14-292083
www.weidmueller.com

Technische Daten**Produkthinweise**

Hinweistext Bestelldaten	Bemessungsspannung reduziert sich beim Einsatz der Querverbindung auf 400 V.
Hinweistext Zubehör	Die Bemessungsspannung verringert sich auf 250 V bei Einsatz der Schirmschiene LS 2.8 (1056400000).

Zulassungen

Zulassungen



Z-Reihenklemme mit Zugfederanschluss ZDU 4-2/3AN BL

Weidmüller Interface GmbH & Co. KG
 Klingenbergstraße 16
 D-32758 Detmold
 Germany
 Fon: +49 5231 14-0
 Fax: +49 5231 14-292083
 www.weidmueller.com

Zubehör

Neutral



WS-Markierer sind optimal auf Leitungsverbinder der W-Reihe abgestimmt. Dank ihrer Systemkompatibilität lassen sich WS-Schilder auch auf der I-Reihe sowie der Z-Reihe einsetzen. Die großen Beschriftungsflächen erlauben neben langen Beschriftungsketten auch eine mehrzeilige Aufteilung.

WS-Markierer eignen sich besonders für eine Beschriftung mit langen, individuell erstellten Zeichenfolgen. Durch das bewährte MultiCard-Format ist eine Beschriftung mit **Laser, PrintJet, Plotter** oder **MC-Mobilo** möglich.

- In Streifen oder einzeln montierbar
- Markierer im bewährten MultiCard-Format

Allgemeine Bestelldaten

Best.-Nr.	Typ	Ausführung	GTIN (EAN)	VPE
1609920000	WS 12/6.5 MC NE WS	Klemmenmarkierer, MultiCard, 12 x 6.5 mm, Polyamid, Farbe: weiß	4008190203511	540 Stück

ZQV 4



Weidmüller bietet Anwender von Reihenklemmen der Z-Reihe ein umfangreiches Zubehör an, das in allen Aufgabenstellungen eine passende Lösung auch über Standardfunktionen hinaus ermöglicht. Das Zubehör unterliegt den gleichen Qualitätsanforderungen wie die Reihenklemmen selbst.

Allgemeine Bestelldaten

Best.-Nr.	Typ	Ausführung	GTIN (EAN)	VPE
1609000000	ZQV 4/7 GE	Z-Reihe, Zubehör, Querverbinder, für Klemmen, Polzahl: 7	4008190263270	20 Stück
1609030000	ZQV 4/10 GE	Z-Reihe, Zubehör, Querverbinder, für Klemmen, Polzahl: 10	4008190263300	20 Stück
1609010000	ZQV 4/8 GE	Z-Reihe, Zubehör, Querverbinder, für Klemmen, Polzahl: 8	4008190263287	20 Stück
1608980000	ZQV 4/5 GE	Z-Reihe, Zubehör, Querverbinder, für Klemmen, Polzahl: 5	4008190263256	20 Stück
1608950000	ZQV 4/2 GE	Z-Reihe, Zubehör, Querverbinder, für Klemmen, Polzahl: 2	4008190263225	60 Stück
1608960000	ZQV 4/3 GE	Z-Reihe, Zubehör, Querverbinder, für Klemmen, Polzahl: 3	4008190263232	60 Stück

Erstellungs-Datum 30. November 2012 09:54:41 MEZ

Z-Reihenklemme mit Zugfederanschluss ZDU 4-2/3AN BL

Weidmüller Interface GmbH & Co. KG
 Klingenbergstraße 16
 D-32758 Detmold
 Germany
 Fon: +49 5231 14-0
 Fax: +49 5231 14-292083
 www.weidmueller.com

Zubehör

1608970000 ZQV 4/4 GE	Z-Reihe, Zubehör, Querverbinder, für Klemmen, Polzahl: 4	4008190263249 60 Stück
1609020000 ZQV 4/9 GE	Z-Reihe, Zubehör, Querverbinder, für Klemmen, Polzahl: 9	4008190263294 20 Stück
1608990000 ZQV 4/6 GE	Z-Reihe, Zubehör, Querverbinder, für Klemmen, Polzahl: 6	4008190263263 20 Stück

STR transparente Streifen



Mit den verschiedenen Verbindermarkierern von Weidmüller lösen Anwender nahezu jede Bezeichnungsaufgabe bei allen Leitungsverbindern. Ob mehrstellige Beschriftungen, einsatzfertige Markierer mit Standarddruck oder individuelle Beschriftung, ob weiße oder farbige Markierer oder Gruppenbezeichnungen auf den Klemmstellen - das umfassende Produktprogramm löst jede Markierungsaufgabe einfach, schnell und übersichtlich.

Allgemeine Bestelldaten

Best.-Nr.	Typ	Ausführung	GTIN (EAN)	VPE
0515300000	STR 7 F.SCHT 7	Klemmenmarkierer, 27 x 6.3 mm, Polyester, PVC frei, Farbe: transparent	4008190182175	20 Stück

Neutral



ZS-Markierer - im bewährten **MultiCard**-Format - sind speziell für die Z-Reihe entwickelt worden. Sie bieten eine große Markiererfläche. Durch den Klappmechanismus sind beispielsweise auch Querverbinder ohne Demontage gut erreichbar. Die schnelle Montage ist durch in Streifen aufrastbare Einzelschilder gewährleistet. Die Einzelschilder sind leicht trennbar.

- Klappbare Markiererfläche
- In Streifen oder einzeln montierbar
- Markierer im bewährten MultiCard-Format

Allgemeine Bestelldaten

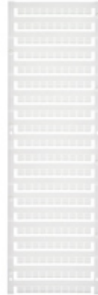
Best.-Nr.	Typ	Ausführung	GTIN (EAN)	VPE
1610020000	ZS 12/6 MC NE WS	Klemmenmarkierer, MultiCard, 12 x 6 mm, Polyamid + POM, Farbe: weiß	4008190444600	400 Stück

Z-Reihenklemme mit Zugfederanschluss ZDU 4-2/3AN BL

Weidmüller Interface GmbH & Co. KG
 Klingenbergstraße 16
 D-32758 Detmold
 Germany
 Fon: +49 5231 14-0
 Fax: +49 5231 14-292083
 www.weidmueller.com

Zubehör

Sonderdruck



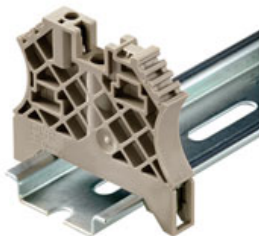
Der **dekafix (DEK)** Markierer ist der universelle Markierer für alle Leitungs- und Steckverbinder sowie Elektronikbaugruppen. Das System eignet sich insbesondere für kurze Zahlenfolgen und umfasst eine große Auswahl an einsatzfertigen Drucken. Die Streifenmontage lässt ein schnelles Aufrasten in einem Arbeitsgang zu. Der Druck ist gut lesbar, kontrastreich und in 5 Breiten erhältlich.

- Große Auswahl an einsatzfertigen Markierern
- Streifenmontage für schnelles Aufrasten
- Verbindermarkierer passend für alle Weidmüller Leitungsverbinder
- Werden als neutrale Karte, MultiCard oder als Standarddruck in Karten angeboten

Allgemeine Bestelldaten

Best.-Nr.	Typ	Ausführung	GTIN (EAN)	VPE
1609830000	DEK 5/6 MC SDR	Klemmenmarkierer, MultiCard, 5 x 6 mm, Polyamid 66, Farbe: nach Kundenwunsch	4008190456603	200 Stück

Für Tragschiene TS 35



Um einen dauerhaft sicheren Sitz auf der Tragschiene zu gewährleisten und ein verrutschen zu verhindern hat Weidmüller Endwinkel im Programm. Es sind Ausführungen mit Schraube und schraubenlose Ausführungen erhältlich. Auf den Endwinkeln bestehen Markierungsmöglichkeiten, ebenfalls für Gruppenmarkierer und die Möglichkeit der Aufnahme für Prüfstecker.

Allgemeine Bestelldaten

Best.-Nr.	Typ	Ausführung	GTIN (EAN)	VPE
1061200000	WEW 35/2	Zubehör, Endwinkel	4008190030230	100 Stück
9540000000	ZEW 35	Zubehör, Endwinkel	4008190956264	20 Stück
0258660000	EW 35/SCHA/M3	Zubehör, Endwinkel	4008190033477	20 Stück
0383560000	EW 35	Zubehör, Endwinkel	4008190181314	50 Stück
0383530000	EW 35 GR 7032	Zubehör, Endwinkel	4008190027322	50 Stück
8630740000	ZEW 35/2	Zubehör, Endwinkel	4032248348916	20 Stück
1059000000	WEW 35/1	Zubehör, Endwinkel	4008190172282	50 Stück

**Z-Reihenklemme mit Zugfederanschluss
ZDU 4-2/3AN BL**

Weidmüller Interface GmbH & Co. KG
Klingenbergstraße 16
D-32758 Detmold
Germany
Fon: +49 5231 14-0
Fax: +49 5231 14-292083
www.weidmueller.com

Zubehör

Werkzeuge



Werkzeuge zum Abmanteln der ungeschnittenen Energieleitung und der Abgangsleitungen sowie Schraubendreher für die Installation der FieldPower Komponenten.

Allgemeine Bestelldaten

Best.-Nr.	Typ	Ausführung	GTIN (EAN)	VPE
9008330000	SDS 0.6X3.5X100	Schraubendreher, Klingenbreite (B): 3.5 mm, Klingenlänge: 100 mm, Klingenstärke (A): 0.6 mm	4032248056286	1 Stück

ZAP ZDU 4-2



Weidmüller bietet Anwender von Reihenklemmen der Z-Reihe ein umfangreiches Zubehör an, das in allen Aufgabenstellungen eine passende Lösung auch über Standardfunktionen hinaus ermöglicht. Das Zubehör unterliegt den gleichen Qualitätsanforderungen wie die Reihenklemmen selbst.

Allgemeine Bestelldaten

Best.-Nr.	Typ	Ausführung	GTIN (EAN)	VPE
1770880000	ZAP ZDU4-2 BL	Z-Reihe, Abschlussplatte, blau, 2 mm	4032248121328	50 Stück
1770890000	ZAP ZDU4-2 OR	Z-Reihe, Abschlussplatte, orange, 2 mm	4032248135226	50 Stück
1770400000	ZAP ZDU4-2	Z-Reihe, Abschlussplatte, dunkelbeige, 2 mm	4032248135233	50 Stück

Z-Reihenklemme mit Zugfederanschluss ZDU 4-2/3AN BL

Weidmüller Interface GmbH & Co. KG
 Klingenbergstraße 16
 D-32758 Detmold
 Germany
 Fon: +49 5231 14-0
 Fax: +49 5231 14-292083
 www.weidmueller.com

Zubehör

Neutral



WS-Markierer sind optimal auf Leitungsverbinder der W-Reihe abgestimmt. Dank ihrer Systemkompatibilität lassen sich WS-Schilder auch auf der I-Reihe sowie der Z-Reihe einsetzen. Die großen Beschriftungsflächen erlauben neben langen Beschriftungsketten auch eine mehrzeilige Aufteilung.

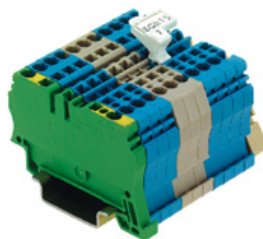
WS-Markierer eignen sich besonders für eine Beschriftung mit langen, individuell erstellten Zeichenfolgen. Durch das bewährte MultiCard-Format ist eine Beschriftung mit **Laser, PrintJet, Plotter** oder **MC-Mobilo** möglich.

- In Streifen oder einzeln montierbar
- Markierer im bewährten MultiCard-Format

Allgemeine Bestelldaten

Best.-Nr.	Typ	Ausführung	GTIN (EAN)	VPE
1609900000	WS 12/6 MC NE WS	Klemmenmarkierer, MultiCard, 12 x 6 mm, Polyamid, Farbe: weiß	4008190203467	600 Stück

ZGB schwenkbarer Gruppenschildträger



Der **ZGB 15** ist ein schwenkbarer Gruppenschildträger. Der Schildträger kann mit den Verbindermarkierern dekafix 5, WS 12/5 oder dem Einsteckschild ESO 15 bestückt werden.

Der **ZGB 30** ist ein schwenkbarer Gruppenschildträger. Der Schildträger kann mit den Verbindermarkierern dekafix 5, WS 12/5 oder dem Einsteckschild ESO 7 bestückt werden.

Einsteckschilder und Schutzstreifen befinden sich unter Zubehör.

Allgemeine Bestelldaten

Best.-Nr.	Typ	Ausführung	GTIN (EAN)	VPE
1611930000	ZGB 30	Klemmenmarkierer, 32 x 7 mm, Polyamid 66, Farbe: weiß	4008190002251	120 Stück

Datenblatt

**Z-Reihenklemme mit Zugfederanschluss
ZDU 4-2/3AN BL**

Weidmüller Interface GmbH & Co. KG
 Klingenbergstraße 16
 D-32758 Detmold
 Germany
 Fon: +49 5231 14-0
 Fax: +49 5231 14-292083
 www.weidmueller.com

Zubehör

ZTA 6



Weidmüller bietet Anwender von Reihenklemmen der Z-Reihe ein umfangreiches Zubehör an, das in allen Aufgabenstellungen eine passende Lösung auch über Standardfunktionen hinaus ermöglicht. Das Zubehör unterliegt den gleichen Qualitätsanforderungen wie die Reihenklemmen selbst.

Allgemeine Bestelldaten

Best.-Nr.	Typ	Ausführung	GTIN (EAN)	VPE
1780660000	ZTA 6/ZA	Testadapter, Nennsteuerspannung:	4032248180189	25 Stück