

**Z-Reihenklemme mit Zugfederanschluss  
ZDU 2.5-2/4AN BL**

Weidmüller Interface GmbH & Co. KG  
Klingenbergstraße 16  
D-32758 Detmold  
Germany  
Fon: +49 5231 14-0  
Fax: +49 5231 14-2083  
www.weidmueller.com

Reihenklemmen in Zugfedertechnik, die Z-Reihe, sind speziell auf Kundenanforderungen zugeschnitten:

Geringer Bauraum, großzügige Markierungsflächen, integrierter Prüfabgriff, Querverbindbarkeit innerhalb der Z-Reihe und zu weiteren Weidmüller Reihenklemmenfamilien. Die Klemmen der Z-Reihe verfügen über einen großen Klemmbereich und bis zu zwei Querverbindungskanäle. Mit steckbaren Standardquerverbindungen lassen sich Potenziale über eine beliebige Klemmenanzahl verteilen.

**Allgemeine Bestelldaten**

Best.-Nr.	<a href="#">1706070000</a>
Typ	ZDU 2.5-2/4AN BL
Ausführung	Z-Reihenklemme mit Zugfederanschluss, Durchgangs-Reihenklemme, Bemessungsquerschnitt: 2.5 mm <sup>2</sup> , Zugfederanschluss, Wemid, blau
EAN	4008190915414
VPE	100 Stück

## Z-Reihenklemme mit Zugfederanschluss ZDU 2.5-2/4AN BL

**Weidmüller Interface GmbH & Co. KG**  
 Klingenbergstraße 16  
 D-32758 Detmold  
 Germany  
 Fon: +49 5231 14-0  
 Fax: +49 5231 14-2083  
 www.weidmueller.com

## Technische Daten

### Abmessungen

Länge	50,5 mm	Breite	5,1 mm
Höhe	43 mm	Höhe niedrigstbauend	44 mm

### Temperaturen

Betriebstemperatur	-50 °C...+120 °C	Lagertemperatur	
--------------------	------------------	-----------------	--

### Bemessungsdaten IECEx/ATEX

Zertifikat-Nr. (ATEX)	KEMA97ATEX4677U	ATEX-Zertifikat	KEMA97ATEX4677U_d.pdf
ATEX-Zertifikat	KEMA97ATEX4677U_e.pdf	Zertifikat-Nr. (IECEX)	IECEXULD05.0009U
IECEX-Zertifikat	IECEXULD05.0009U_e.pdf	Spannung max	550 V
Strom (ATEX)	21 A	Leiterquerschnitt max (ATEX)	2.5 mm <sup>2</sup>
Spannung max	550 V	Strom (IECEX)	20 A
Leiterquerschnitt max (IECEX)	2.5 mm <sup>2</sup>	Spannung QV	CrossConnectionGuide.pdf
Einsatztemperaturbereich	Einsatztemperaturbereich siehe EG- Baumusterprüfbescheinigung/ IECEX-Certificate of Conformity	Kennzeichnung EN 60079-7	
Kennzeichnung Ex-RL 94/9 EG	II 2 G D		Ex e II

### Bemessungsdaten

Bemessungsquerschnitt	2,5 mm <sup>2</sup>	Bemessungsspannung	800 V
Bemessungsstoßspannung	8 kV	Nennstrom	24 A
Strom bei max. Leiter	24 A	Normen	IEC 60947-7-1
Verschmutzungsgrad	3		

### Bemessungsdaten nach CSA

Zertifikat-Nr. (CSA)	200039-1194786	Spannung Gr C (CSA)	600 V
Strom Gr C (CSA)	23 A	Leiterquerschnitt max (CSA)	14 AWG
Leiterquerschnitt min (CSA)	26 AWG		

### Bemessungsdaten nach UL

Zertifikat-Nr. (UR)	E60693VOL1SEC52	Spannung Gr C (UR)	600 V
Strom Gr C (UR)	20 A	Leitergr. Factory wiring max (UR)	12 AWG
Leitergr. Factory wiring min (UR)	26 AWG	Leitergr. Field wiring max (UR)	12 AWG

**Z-Reihenklemme mit Zugfederanschluss  
ZDU 2.5-2/4AN BL**

Weidmüller Interface GmbH & Co. KG  
Klingenbergstraße 16  
D-32758 Detmold  
Germany  
Fon: +49 5231 14-0  
Fax: +49 5231 14-2083  
www.weidmueller.com

**Technische Daten**

**Klemmbare Leiter (Bemessungsanschluss)**

Anschlussart	Zugfederanschluss	Abisolierlänge	10 mm
Klingenmaß	0,6 x 3,5 mm	Anschlussrichtung	schräg
Anzahl Anschlüsse	4	Klemmbereich, Bemessungsanschluss, min.	0,13 mm <sup>2</sup>
Klemmbereich, Bemessungsanschluss, max.	4 mm <sup>2</sup>	Lehrdorn nach 60 947-1	A2
Leiteranschlussquerschnitt, eindrätig min.		Leiteranschlussquerschnitt, eindrätig max.	
Bemessungsanschluss	0,5 mm <sup>2</sup>	Bemessungsanschluss	4 mm <sup>2</sup>
Leiteranschlussquerschnitt, feindrätig, max.	2,5 mm <sup>2</sup>	Leiteranschlussquerschnitt, feindrätig, min.	0,5 mm <sup>2</sup>
Leiteranschlussquerschnitt, feindrätig mit AEH DIN 46228/1, Bemessungsanschluss, min.	0,5 mm <sup>2</sup>	Leiteranschlussquerschnitt, feindrätig mit AEH DIN 46228/1, Bemessungsanschluss, max.	2,5 mm <sup>2</sup>
Leiteranschlussquerschnitt, feindrätig AEH mit Kunststoffkragen DIN 46228/4, Bemessungsanschluss, min.	0,5 mm <sup>2</sup>	Leiteranschlussquerschnitt, feindrätig AEH mit Kunststoffkragen DIN 46228/4, Bemessungsanschluss, max.	1,5 mm <sup>2</sup>
Leiteranschlussquerschnitt AWG, min.	AWG 26	Leiteranschlussquerschnitt AWG, max.	AWG 12

**Klemmbare Leiter (Weiterer Anschluss)**

Leiteranschlussquerschnitt, feindrätig mit Aderendhülse DIN 46228/1, weiterer Anschluss, min.	0,5 mm <sup>2</sup>	Leiteranschlussquerschnitt, feindrätig mit Aderendhülse DIN 46228/1, weiterer Anschluss, max.	2,5 mm <sup>2</sup>
---	---------------------	---	---------------------

**weitere technische Daten**

Anzahl gleicher Klemmen	1	Ausführung	Doppelklemme
Montageart	gerastet	Offene Seiten	rechts
explosionsgeprüfte Ausführung	Ja		

**Systemkennwerte**

Produktfamilie	Z-Reihenklemme mit Zugfederanschluss	Anschlussart	Zugfederanschluss
Anschlussrichtung	schräg	Anzahl der Etagen	1
Anzahl Anschlüsse	4	Anzahl der Klemmstellen je Etage	4
Etagen intern gebrückt	Nein	Tragschiene	TS 35
Abschlussplatte erforderlich	Ja		

**Werkstoffdaten**

Werkstoff	Wemid	Farbe	blau
Brennbarkeitsklasse UL 94	V-0		

**Klassifikationen**

ETIM 2.0	EC000897	ETIM 3.0	EC000897
ETIM 4.0	EC000897	UNSPSC	30-21-18-11
eClass 4.1	27-14-11-20	eClass 5.1	27-14-11-20
eClass 6.0	27-14-11-20		

**Zulassungen**

Zulassungen	BURVER; CE; CSA; CURUSEX; DETNORVER; EXIKONF; GERMLLOYD; GOSTME25; IECEXULD; KEMAATEX; KEMAKEUR; RINA; UR
-------------	--

**Datenblatt****Z-Reihenklemme mit Zugfederanschluss  
ZDU 2.5-2/4AN BL**

**Weidmüller Interface GmbH & Co. KG**  
Klingenbergstraße 16  
D-32758 Detmold  
Germany  
Fon: +49 5231 14-0  
Fax: +49 5231 14-2083  
[www.weidmueller.com](http://www.weidmueller.com)

**Technische Daten****Produkthinweise**

Hinweis Bestelldaten	Der Leiterquerschnitt verringert sich bei Einsatz der ZQB 2,5 auf 1,5 mm <sup>2</sup> eindrätig und feindrätig.
Hinweis technische Daten	2,5 mm <sup>2</sup> - feindrätige Leiter mit AEH werden mit dem Weidmüller-Crimpwerkzeug PZ 6/5 verpresst.
Hinweis Zubehör	Die Bemessungsspannung verringert sich auf 250 V bei Einsatz der Schirmschiene LS 2.8 (1056400000).

## Z-Reihenklemme mit Zugfederanschluss ZDU 2.5-2/4AN BL

**Weidmüller Interface GmbH & Co. KG**  
 Klingenbergstraße 16  
 D-32758 Detmold  
 Germany  
 Fon: +49 5231 14-0  
 Fax: +49 5231 14-2083  
 www.weidmueller.com

## Zubehör

### WS 14/5



**WS-Markierer** sind optimal auf Leitungsverbinder der W-Reihe abgestimmt. Dank ihrer Systemkompatibilität lassen sich WS-Schilder auch auf der I-Reihe sowie der Z-Reihe einsetzen. Die großen Beschriftungsflächen erlauben neben langen Beschriftungsketten auch eine mehrzeilige Aufteilung. **WS-Markierer** eignen sich besonders für eine Beschriftung mit langen, individuell erstellten Zeichenfolgen. Durch das bewährte MultiCard-Format ist eine Beschriftung mit **Laser**, **PrintJet**, **Plotter** oder **MC-Mobilo** möglich.

- In Streifen oder einzeln montierbar
- Markierer im bewährten MultiCard-Format

#### Allgemeine Bestelldaten

Best.-Nr.	Typ	Ausführung	EAN	VPE
<a href="#">1768090000</a>	WS 14/5 MC NEUTRAL	Klemmenmarkierer, MultiCard, 14 x 5 mm, Polyamid, Farbe: weiß	4032248106271	480 Stück

### ZTA 4

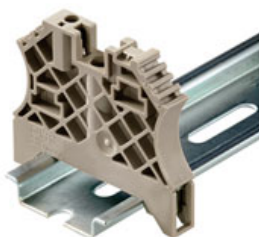


Weidmüller bietet Anwender von Reihenklemmen der Z-Reihe ein umfangreiches Zubehör an, das in allen Aufgabenstellungen eine passende Lösung auch über Standardfunktionen hinaus ermöglicht. Das Zubehör unterliegt den gleichen Qualitätsanforderungen wie die Reihenklemmen selbst.

#### Allgemeine Bestelldaten

Best.-Nr.	Typ	Ausführung	EAN	VPE
<a href="#">1688110000</a>	ZTA 4	Testadapter, Nennsteuerspannung:	4008190855666	25 Stück

### Für Tragschiene TS 35



Um einen dauerhaft sicheren Sitz auf der Tragschiene zu gewährleisten und ein verrutschen zu verhindern hat Weidmüller Endwinkel im Programm. Es sind Ausführungen mit Schraube und schraubenlose Ausführungen erhältlich. Auf den Endwinkeln bestehen Markierungsmöglichkeiten, ebenfalls für Gruppenmarkierer und die Möglichkeit der Aufnahme für Prüfstecker.

#### Allgemeine Bestelldaten

Best.-Nr.	Typ	Ausführung	EAN	VPE
<a href="#">0383560000</a>	EW 35	Endwinkel, Endwinkel	4008190181314	50 Stück
<a href="#">8630740000</a>	ZEW 35/2	Z-Reihe, Endwinkel	4032248348916	20 Stück

Erstellungs-Datum 4. Oktober 2011 15:31:39 MESZ

## Z-Reihenklemme mit Zugfederanschluss ZDU 2.5-2/4AN BL

**Weidmüller Interface GmbH & Co. KG**  
 Klingenbergstraße 16  
 D-32758 Detmold  
 Germany  
 Fon: +49 5231 14-0  
 Fax: +49 5231 14-2083  
 www.weidmueller.com

## Zubehör

<a href="#">954000000</a>	ZEW 35	Z-Reihe, Endwinkel	4008190956264	20 Stück
<a href="#">106120000</a>	WEW 35/2	W-Reihe, Endwinkel	4008190030230	100 Stück
<a href="#">038353000</a>	EW 35 GR 7032	Endwinkel, Endwinkel	4008190027322	50 Stück
<a href="#">105900000</a>	WEW 35/1	W-Reihe, Endwinkel	4008190172282	50 Stück
<a href="#">025866000</a>	EW 35/SCHA/M3	Endwinkel, Endwinkel	4008190033477	20 Stück

### ZAP/TW 7



Weidmüller bietet Anwender von Reihenklemmen der Z-Reihe ein umfangreiches Zubehör an, das in allen Aufgabenstellungen eine passende Lösung auch über Standardfunktionen hinaus ermöglicht. Das Zubehör unterliegt den gleichen Qualitätsanforderungen wie die Reihenklemmen selbst.

#### Allgemeine Bestelldaten

Best.-Nr.	Typ	Ausführung	EAN	VPE
<a href="#">1706130000</a>	ZAP/TW7 OR	Z-Reihe, Abschlussplatte, Trennwand, orange, 2.5 mm	4008190915476	50 Stück
<a href="#">1706110000</a>	ZAP/TW7	Z-Reihe, Abschlussplatte, Trennwand, dunkelbeige, 2.5 mm	4008190915452	50 Stück
<a href="#">1706120000</a>	ZAP/TW7 BL	Z-Reihe, Abschlussplatte, Trennwand, blau, hellblau, 2.5 mm	4008190915469	50 Stück

### ZQB 2,5



167712 ZQB 2.5

Weidmüller bietet Anwender von Reihenklemmen der Z-Reihe ein umfangreiches Zubehör an, das in allen Aufgabenstellungen eine passende Lösung auch über Standardfunktionen hinaus ermöglicht. Das Zubehör unterliegt den gleichen Qualitätsanforderungen wie die Reihenklemmen selbst.

#### Allgemeine Bestelldaten

Best.-Nr.	Typ	Ausführung	EAN	VPE
<a href="#">1677120000</a>	ZQB 2.5-2	Zubehör (allgemein), Querverbindungsbrücke, für Klemmen, Polzahl: 2	4008190467678	50 Stück

## Z-Reihenklemme mit Zugfederanschluss ZDU 2.5-2/4AN BL

**Weidmüller Interface GmbH & Co. KG**  
 Klingenbergstraße 16  
 D-32758 Detmold  
 Germany  
 Fon: +49 5231 14-0  
 Fax: +49 5231 14-2083  
 www.weidmueller.com

## Zubehör

### Schraubendreher



#### Immer der richtige Dreh:

Weidmüller Schraubendreher-Werkzeuge sind das Ergebnis einer konsequenten Griffkonzeption, das sowohl die menschliche Hand als auch unterschiedliche Arbeitsanforderungen berücksichtigt. Für jede Schraube die passende Klinge - in vier Griffgrößen. Die Vorteile liegen auf der Hand:

- Anwenderfreundlich: ergonomische Griffgestaltung für ermüdungsfreies Arbeiten
- Anschlussoptimiert: die passende Klinge und die richtige Griffgröße für ein optimales Drehmoment
- Prozesssicher: eine noch einfachere Bedienung für eine noch schnellere Verdrahtung

Das Resultat: Rationelles und fachgerechtes Arbeiten.

#### Allgemeine Bestelldaten

Best.-Nr.	Typ	Ausführung	EAN	VPE
<a href="#">9008330000</a>	SD 0,6x3,5x100	Schraubendreher, Klingebreite (B): 3.5 mm, 100 mm, Klingenstärke (A): 0.6 mm	4032248056286	1 Stück

### Neutral



**ZS-Markierer** - im bewährten **MultiCard**-Format - sind speziell für die Z-Reihe entwickelt worden. Sie bieten eine große Markierfläche. Durch den Klappmechanismus sind beispielsweise auch Querverbinder ohne Demontage gut erreichbar. Die schnelle Montage ist durch in Streifen aufrastbare Einzelschilder gewährleistet. Die Einzelschilder sind leicht trennbar.

- Klappbare Markierfläche
- In Streifen oder einzeln montierbar
- Markierer im bewährten MultiCard-Format

#### Allgemeine Bestelldaten

Best.-Nr.	Typ	Ausführung	EAN	VPE
<a href="#">1610000000</a>	ZS 10/5 MC NEUTRAL	Klemmenmarkierer, MultiCard, 10 x 5 mm, Polyamid + POM, Farbe: nach Kundenwunsch	4008190263171	480 Stück

## Z-Reihenklemme mit Zugfederanschluss ZDU 2.5-2/4AN BL

**Weidmüller Interface GmbH & Co. KG**  
 Klingenbergstraße 16  
 D-32758 Detmold  
 Germany  
 Fon: +49 5231 14-0  
 Fax: +49 5231 14-2083  
 www.weidmueller.com

## Zubehör

### ZAD

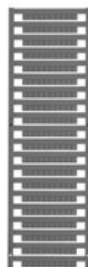


Weidmüller bietet Anwender von Reihenklemmen der Z-Reihe ein umfangreiches Zubehör an, das in allen Aufgabenstellungen eine passende Lösung auch über Standardfunktionen hinaus ermöglicht. Das Zubehör unterliegt den gleichen Qualitätsanforderungen wie die Reihenklemmen selbst.

#### Allgemeine Bestelldaten

Best.-Nr.	Typ	Ausführung	EAN	VPE
<a href="#">1764560000</a>	ZAD 1/4-2 GE	Z-Reihe, Abdeckplatte, gelb, 8 mm	4032248066063	20 Stück

### Dek 5



Der **dekafix (DEK)** Markierer ist der universelle Markierer für alle Leitungs- und Steckverbinder sowie Elektronikbaugruppen. Das System eignet sich insbesondere für kurze Zahlenfolgen und umfasst eine große Auswahl an einsatzfertigen Drucken.

Die Streifenmontage lässt ein schnelles Aufrasten in einem Arbeitsgang zu. Der Druck ist gut lesbar, kontrastreich und in 5 Breiten erhältlich.

- Große Auswahl an einsatzfertigen Markierern
- Streifenmontage für schnelles Aufrasten
- Verbindermarkierer passend für alle Weidmüller Leitungsverbinder
- Werden als neutrale Karte, MultiCard oder als Standarddruck in Karten angeboten

#### Allgemeine Bestelldaten

Best.-Nr.	Typ	Ausführung	EAN	VPE
<a href="#">1609810000</a>	DEK 5/5 MC BEDRUCKT	Klemmenmarkierer, MultiCard, 5 x 5 mm, Polyamid 66, Farbe: weiß	4008190456597	200 Stück