

**Z-Reihenklemme mit Zugfederanschluss  
ZDU 2.5 S**

**Weidmüller Interface GmbH & Co. KG**  
Klingenbergstraße 16  
D-32758 Detmold  
Germany  
Fon: +49 5231 14-0  
Fax: +49 5231 14-292083  
www.weidmueller.com



Installations-Reihenklemmen dienen der Energieeinspeisung und -verteilung in Klein- und Unterverteilungen in der Gebäudeinstallation als auch im Schaltschrankbau.

**Allgemeine Bestelldaten**

Best.-Nr.	<a href="#">1808010000</a>
Typ	ZDU 2.5 S
Ausführung	Z-Reihenklemme mit Zugfederanschluss, Durchgangs-Reihenklemme, Bemessungsquerschnitt: 2.5 mm <sup>2</sup> , Zugfederanschluss, Wemid, dunkelbeige, Direktmontage
GTIN (EAN)	4032248279913
VPE	100 Stück

## Z-Reihen клемme mit Zugfederanschluss ZDU 2.5 S

**Weidmüller Interface GmbH & Co. KG**  
 Klingenbergstraße 16  
 D-32758 Detmold  
 Germany  
 Fon: +49 5231 14-0  
 Fax: +49 5231 14-292083  
 www.weidmueller.com

### Technische Daten

#### Abmessungen und Gewichte

Länge	61 mm	Breite	5,1 mm
Höhe	43,15 mm	Höhe niedrigstbauend	44 mm
Nettogewicht	5,94 g		

#### Temperaturen

Betriebstemperatur		Lagertemperatur	
Dauergebrauchstemperatur, min.	-50 °C	Dauergebrauchstemperatur, max.	120 °C

#### Bemessungsdaten

Bemessungsquerschnitt	2,5 mm <sup>2</sup>	Bemessungsspannung	400 V
Bemessungsstoßspannung	6 kV	Nennstrom	24 A
Strom bei max. Leiter	24 A	Normen	IEC 60947-7-1
Verschmutzungsgrad	3		

#### Klemmbare Leiter (Bemessungsanschluss)

Anschlussart	Zugfederanschluss	Abisolierlänge	10 mm
Klingenmaß	0,6 x 3,5 mm	Anschlussrichtung	schräg
Anzahl Anschlüsse	2	Klemmbereich, Bemessungsanschluss, min.	0,5 mm <sup>2</sup>
Klemmbereich, Bemessungsanschluss, max.	4 mm <sup>2</sup>	Lehrdorn nach 60 947-1	A2
Leiteranschlussquerschnitt, eindrätig min. Bemessungsanschluss	0,5 mm <sup>2</sup>	Leiteranschlussquerschnitt, eindrätig max. Bemessungsanschluss	4 mm <sup>2</sup>
Leiteranschlussquerschnitt, feindrätig, max.	4 mm <sup>2</sup>	Leiteranschlussquerschnitt, feindrätig, min.	0,5 mm <sup>2</sup>
Leiteranschlussquerschnitt, feindrätig mit AEH DIN 46228/1, Bemessungsanschluss, min.	0,5 mm <sup>2</sup>	Leiteranschlussquerschnitt, feindrätig mit AEH DIN 46228/1, Bemessungsanschluss, max.	2,5 mm <sup>2</sup>
Leiteranschlussquerschnitt, feindrätig AEH mit Kunststoffkragen DIN 46228/4, Bemessungsanschluss, min.	0,5 mm <sup>2</sup>	Leiteranschlussquerschnitt, feindrätig AEH mit Kunststoffkragen DIN 46228/4, Bemessungsanschluss, max.	2,5 mm <sup>2</sup>
Leiteranschlussquerschnitt AWG, min.	AWG 26	Leiteranschlussquerschnitt AWG, max.	AWG 14

#### Klemmbare Leiter (Weiterer Anschluss)

Leiteranschlussquerschnitt, feindrätig mit Aderendhülse DIN 46228/1, weiterer Anschluss, min.	0,5 mm <sup>2</sup>	Leiteranschlussquerschnitt, feindrätig mit Aderendhülse DIN 46228/1, weiterer Anschluss, max.	2,5 mm <sup>2</sup>
---	---------------------	---	---------------------

#### N-Trennklemme

für N-Sammelschiene	10 x 3 mm
---------------------	-----------

#### weitere technische Daten

Ausführung	Endwinkel	Einbauhinweis	Direktmontage
Montageart	gerastet	Offene Seiten	rechts
explosionsgeprüfte Ausführung	Ja		

## Z-Reihenklemme mit Zugfederanschluss ZDU 2.5 S

**Weidmüller Interface GmbH & Co. KG**  
 Klingenbergstraße 16  
 D-32758 Detmold  
 Germany  
 Fon: +49 5231 14-0  
 Fax: +49 5231 14-292083  
 www.weidmueller.com

## Technische Daten

### Systemkennwerte

Produktfamilie	Z-Reihenklemme mit Zugfederanschluss	Anschlussart	Zugfederanschluss
Anschlussrichtung	schräg	Anzahl der Etagen	1
Anzahl Anschlüsse	2	Anzahl der Klemmstellen je Etage	2
Etagen intern gebrückt	Nein	Abschlussplatte erforderlich	Ja

### Verteiler-Reihenklemmen

Anzahl der Potenziale	1	N-Funktion	Nein
PE-Funktion	Nein		

### Werkstoffdaten

Isolierstoff	Wemid	Werkstoff	Wemid
Farbe	dunkelbeige	Brennbarkeitsklasse nach UL94	V-0

### Klassifikationen

ETIM 2.0	EC001329	ETIM 3.0	EC001329
UNSPSC	30-21-18-11	eClass 4.1	27-14-11-20
eClass 5.1	27-14-11-20	eClass 6.0	27-14-11-20
eClass 7.0	27-14-11-20		

### Produkthinweise

Hinweistext Bestelldaten	Der Abstand von Halteplatte zu Halteplatte sollte 200 mm betragen.
Hinweistext Technische Daten	Die Einspeisung der Sammelschiene erfolgt über einen Sammelschienenanschluss (ZB 35, ZB 16 oder ZF 4S).

### Zulassungen

Zulassungen



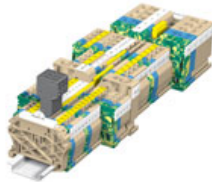
## Z-Reihenklemme mit Zugfederanschluss ZDU 2.5 S

**Weidmüller Interface GmbH & Co. KG**  
 Klingenbergstraße 16  
 D-32758 Detmold  
 Germany  
 Fon: +49 5231 14-0  
 Fax: +49 5231 14-292083  
 www.weidmueller.com

## Zubehör

### Querverbindung

Für alle Reihenklemmen der P-Reihe wird ein steckbares Querverbindungssystem (ZQV) angeboten.



### Allgemeine Bestelldaten

Best.-Nr.	Typ	Ausführung	GTIN (EAN)	VPE
<a href="#">1908960000</a>	ZQV 2.5/20	Z-Reihe, Zubehör, Querverbinder, für Klemmen, Polzahl: 20	4032248535293	20 Stück

### ZB 35



In Schaltanlagen und Steuerungen kann es erforderlich sein, die N- und Schutzleiter an einer zentralen Stelle zusammenzuführen. Zu diesem Zweck sind Sammelschienen lieferbar, auf denen sich eine Vielzahl von Leitungen bei geringem Platzbedarf anschliessen lassen (auf 1 m Schiene bis zu 70 Leiter). Die Leiter werden über ein Druckstück oder einen Zugbügel angeschlossen. Bei der erstgenannten Variante entfällt das Biegen von Ösen. Ein Führungslappen am Druckstück greift in die Sammelschiene ein und hält das Druckstück unverdrehbar fest. Die Zugbügel können auf der Sammelschiene verschoben und so der Gesamtverdrahtung in der Anlage angepasst werden. Die Sammelschiene kann ungelocht in beliebigen Längen verwendet werden. Die Befestigung erfolgt durch den Schienenhalter SH, der sich bei längeren Schienen auch zwischen den Zugbügeln anordnen lässt.

### Allgemeine Bestelldaten

Best.-Nr.	Typ	Ausführung	GTIN (EAN)	VPE
<a href="#">0502680000</a>	ZB 35K BL M6X16	Zubehör, Zugbügel für Sammelschiene, Bemessungsquerschnitt: Zugbügel, PA, blau, Sammelschiene	4008190004385	20 Stück
<a href="#">0266500000</a>	ZB 35/M6X16	Zubehör, Zugbügel für Sammelschiene, Bemessungsquerschnitt: Zugbügel	4008190102814	20 Stück
<a href="#">0502610000</a>	ZB 35K SW M6X16	Zubehör, Zugbügel für Sammelschiene, Bemessungsquerschnitt: Zugbügel, PA, schwarz, Sammelschiene	4008190332587	20 Stück

**Z-Reihenklemme mit Zugfederanschluss  
ZDU 2.5 S**

**Weidmüller Interface GmbH & Co. KG**  
 Klingenbergstraße 16  
 D-32758 Detmold  
 Germany  
 Fon: +49 5231 14-0  
 Fax: +49 5231 14-292083  
 www.weidmueller.com

**Zubehör**

<a href="#">0502660000</a> ZB 35K GE/GN M6X16	Zubehör, Zugbügel für Sammelschiene, Bemessungsquerschnitt: Zugbügel, PA, grün / gelb	4008190052294 20 Stück
---	--	------------------------

**Schraubendreher**



**Immer der richtige Dreh:**

Weidmüller Schraubendreher-Werkzeuge sind das Ergebnis einer konsequenten Griffkonzeption, das sowohl die menschliche Hand als auch unterschiedliche Arbeitsanforderungen berücksichtigt.

Für jede Schraube die passende Klinge - in vier Griffgrößen

Die Vorteile liegen auf der Hand:

- Anwenderfreundlich: ergonomische Griffgestaltung für ermüdungsfreies Arbeiten
- Anschlussoptimiert: die passende Klinge und die richtige Griffgröße für ein optimales Drehmoment
- Prozesssicher: eine noch einfachere Bedienung für eine noch schnellere Verdrahtung

Das Resultat: Rationelles und fachgerechtes Arbeiten.

**Allgemeine Bestelldaten**

Best.-Nr.	Typ	Ausführung	GTIN (EAN)	VPE
<a href="#">9008350000</a>	SDS 1.0X5.5X150	Schraubendreher, Klingenbreite (B): 5.5 mm, Klingenlänge: 150 mm, Klingenstärke (A): 1 mm	4032248056316	1 Stück

**Neutral**



**WS-Markierer** sind optimal auf Leitungsverbinder der W-Reihe abgestimmt. Dank ihrer Systemkompatibilität lassen sich WS-Schilder auch auf der I-Reihe sowie der Z-Reihe einsetzen. Die großen Beschriftungsflächen erlauben neben langen Beschriftungsketten auch eine mehrzeilige Aufteilung.

**WS-Markierer** eignen sich besonders für eine Beschriftung mit langen, individuell erstellten Zeichenfolgen. Durch das bewährte MultiCard-Format ist eine Beschriftung mit **Laser, PrintJet, Plotter** oder **MC-Mobilo** möglich.

- In Streifen oder einzeln montierbar
- Markierer im bewährten MultiCard-Format

**Allgemeine Bestelldaten**

Best.-Nr.	Typ	Ausführung	GTIN (EAN)	VPE
<a href="#">1792000000</a>	WS 10/5 MC M NE WS	Klemmenmarkierer, MultiCard, 10 x 5 mm, Polyamid, Farbe: weiß	4032248223862	720 Stück

**Z-Reihenklemme mit Zugfederanschluss  
ZDU 2.5 S**

**Weidmüller Interface GmbH & Co. KG**  
 Klingenbergstraße 16  
 D-32758 Detmold  
 Germany  
 Fon: +49 5231 14-0  
 Fax: +49 5231 14-292083  
 www.weidmueller.com

**Zubehör**

<a href="#">1635000000</a> WS 10/5 MC NE WS	Klemmenmarkierer, MultiCard, 10 x 5 mm, Polyamid, Farbe: weiß	4008190261948 720 Stück
---	---	-------------------------

**ZAP ZDU 2,5 S**



Weidmüller bietet Anwender von Reihenklemmen der Z-Reihe ein umfangreiches Zubehör an, das in allen Aufgabenstellungen eine passende Lösung auch über Standardfunktionen hinaus ermöglicht. Das Zubehör unterliegt den gleichen Qualitätsanforderungen wie die Reihenklemmen selbst.

**Allgemeine Bestelldaten**

Best.-Nr.	Typ	Ausführung	GTIN (EAN)	VPE
<a href="#">1808030000</a>	ZAP ZDU 2.5 S	Z-Reihe, Abschlussplatte, dunkelbeige, 2 mm	4032248279937	20 Stück
<a href="#">1808040000</a>	ZAP ZDU 2.5 S BL	Z-Reihe, Abschlussplatte, blau, 2 mm	4032248279944	20 Stück
<a href="#">1808050000</a>	ZAP ZDU 2.5 S OR	Z-Reihe, Abschlussplatte, orange, 2 mm	4032248279951	20 Stück

**ZQV 2.5**



Weidmüller bietet Anwender von Reihenklemmen der Z-Reihe ein umfangreiches Zubehör an, das in allen Aufgabenstellungen eine passende Lösung auch über Standardfunktionen hinaus ermöglicht. Das Zubehör unterliegt den gleichen Qualitätsanforderungen wie die Reihenklemmen selbst.

**Allgemeine Bestelldaten**

Best.-Nr.	Typ	Ausführung	GTIN (EAN)	VPE
<a href="#">1608900000</a>	ZQV 2.5/6	Z-Reihe, Zubehör, Querverbinder, für Klemmen, Polzahl: 6	4008190149840	20 Stück
<a href="#">1608930000</a>	ZQV 2.5/9	Z-Reihe, Zubehör, Querverbinder, für Klemmen, Polzahl: 9	4008190117009	20 Stück
<a href="#">1697540000</a>	ZQV 2.5/50	Z-Reihe, Zubehör, Querverbinder, für Klemmen, Polzahl: 50	4008190883256	10 Stück
<a href="#">1608890000</a>	ZQV 2.5/5	Z-Reihe, Zubehör, Querverbinder, für Klemmen, Polzahl: 5	4008190065713	20 Stück

**Z-Reihenklamme mit Zugfederanschluss  
ZDU 2.5 S**

**Weidmüller Interface GmbH & Co. KG**  
 Klingenbergstraße 16  
 D-32758 Detmold  
 Germany  
 Fon: +49 5231 14-0  
 Fax: +49 5231 14-292083  
 www.weidmueller.com

**Zubehör**

<a href="#">1608940000</a> ZQV 2.5/10	Z-Reihe, Zubehör, Querverbinder, für Klemmen, Polzahl: 10	4008190099060 20 Stück
<a href="#">1608860000</a> ZQV 2.5/2	Z-Reihe, Zubehör, Querverbinder, für Klemmen, Polzahl: 2	4008190123680 60 Stück
<a href="#">1608920000</a> ZQV 2.5/8	Z-Reihe, Zubehör, Querverbinder, für Klemmen, Polzahl: 8	4008190061531 20 Stück
<a href="#">1608870000</a> ZQV 2.5/3	Z-Reihe, Zubehör, Querverbinder, für Klemmen, Polzahl: 3	4008190061630 60 Stück
<a href="#">1608880000</a> ZQV 2.5/4	Z-Reihe, Zubehör, Querverbinder, für Klemmen, Polzahl: 4	4008190082208 60 Stück
<a href="#">1608910000</a> ZQV 2.5/7	Z-Reihe, Zubehör, Querverbinder, für Klemmen, Polzahl: 7	4008190159665 20 Stück

**Halteplatten**

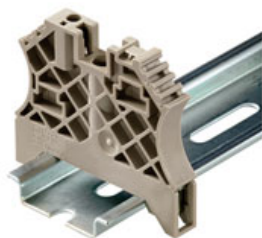


Weidmüller bietet Anwender von Reihenklammen der Z-Reihe ein umfangreiches Zubehör an, das in allen Aufgabenstellungen eine passende Lösung auch über Standardfunktionen hinaus ermöglicht. Das Zubehör unterliegt den gleichen Qualitätsanforderungen wie die Reihenklammen selbst.

**Allgemeine Bestelldaten**

Best.-Nr.	Typ	Ausführung	GTIN (EAN)	VPE
<a href="#">1808290000</a>	ZHP S	Z-Reihe, Halteplatte, blau, 3 mm	4032248280520	20 Stück
<a href="#">1808280000</a>	ZHP S SO	Z-Reihe, Halteplatte, blau, 3 mm	4032248280513	20 Stück

**Für Tragschiene TS 35**



Um einen dauerhaft sicheren Sitz auf der Tragschiene zu gewährleisten und ein Verrutschen zu verhindern hat Weidmüller Endwinkel im Programm. Es sind Ausführungen mit Schraube und schraubenlose Ausführungen erhältlich. Auf den Endwinkeln bestehen Markierungsmöglichkeiten, ebenfalls für Gruppenmarkierer und die Möglichkeit der Aufnahme für Prüfstecker.

**Allgemeine Bestelldaten**

Best.-Nr.	Typ	Ausführung	GTIN (EAN)	VPE
<a href="#">1061200000</a>	WEW 35/2	Zubehör, Endwinkel	4008190030230	100 Stück

Erstellungs-Datum 30. November 2012 09:56:25 MEZ

**Z-Reihenklammer mit Zugfederanschluss  
ZDU 2.5 S**

**Weidmüller Interface GmbH & Co. KG**  
 Klingenbergstraße 16  
 D-32758 Detmold  
 Germany  
 Fon: +49 5231 14-0  
 Fax: +49 5231 14-292083  
 www.weidmueller.com

**Zubehör**

<a href="#">0258660000</a>	EW 35/SCHA/M3	Zubehör, Endwinkel	4008190033477	20 Stück
<a href="#">9540000000</a>	ZEW 35	Zubehör, Endwinkel	4008190956264	20 Stück
<a href="#">0383560000</a>	EW 35	Zubehör, Endwinkel	4008190181314	50 Stück
<a href="#">0383530000</a>	EW 35 GR 7032	Zubehör, Endwinkel	4008190027322	50 Stück
<a href="#">8630740000</a>	ZEW 35/2	Zubehör, Endwinkel	4032248348916	20 Stück
<a href="#">1059000000</a>	WEW 35/1	Zubehör, Endwinkel	4008190172282	50 Stück

**Neutral**



**WS-Markierer** sind optimal auf Leitungsverbinder der W-Reihe abgestimmt. Dank ihrer Systemkompatibilität lassen sich WS-Schilder auch auf der I-Reihe sowie der Z-Reihe einsetzen. Die großen Beschriftungsflächen erlauben neben langen Beschriftungsketten auch eine mehrzeilige Aufteilung.

**WS-Markierer** eignen sich besonders für eine Beschriftung mit langen, individuell erstellten Zeichenfolgen. Durch das bewährte MultiCard-Format ist eine Beschriftung mit **Laser, PrintJet, Plotter** oder **MC-Mobilo** möglich.

- In Streifen oder einzeln montierbar
- Markierer im bewährten MultiCard-Format

**Allgemeine Bestelldaten**

Best.-Nr.	Typ	Ausführung	GTIN (EAN)	VPE
<a href="#">1854090000</a>	WS 10/15 MC NE WS	Klemmenmarkierer, MultiCard, 10 x 15 mm, Polyamid, Farbe: weiß	4032248390694	240 Stück

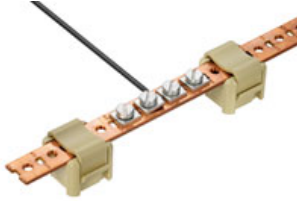


**Z-Reihenklemme mit Zugfederanschluss  
ZDU 2.5 S**

**Weidmüller Interface GmbH & Co. KG**  
 Klingenbergstraße 16  
 D-32758 Detmold  
 Germany  
 Fon: +49 5231 14-0  
 Fax: +49 5231 14-292083  
 www.weidmueller.com

**Zubehör**

**SSCH**



In Schaltanlagen und Steuerungen kann es erforderlich sein, die N- und Schutzleiter an einer zentralen Stelle zusammenzuführen. Zu diesem Zweck sind Sammelschienen lieferbar, auf denen sich eine Vielzahl von Leitungen bei geringem Platzbedarf anschliessen lassen (auf 1 m Schiene bis zu 70 Leiter). Die Leiter werden über ein Druckstück oder einen Zugbügel angeschlossen. Bei der erstgenannten Variante entfällt das Biegen von Ösen. Ein Führungslappen am Druckstück greift in die Sammelschiene ein und hält das Druckstück unverdrehbar fest. Die Zugbügel können auf der Sammelschiene verschoben und so der Gesamtverdrahtung in der Anlage angepasst werden. Die Sammelschiene kann ungelocht in beliebigen Längen verwendet werden. Die Befestigung erfolgt durch den Schienenhalter SH, der sich bei längeren Schienen auch zwischen den Zugbügeln anordnen lässt.

**Allgemeine Bestelldaten**

Best.-Nr.	Typ	Ausführung	GTIN (EAN)	VPE
<a href="#">034890000</a>	SSCH 10X3X1000 CU/SN	Zubehör, Sammelschiene, Kupfer, 1000 mm	4008190024802	1 m

**ZB 16**



In Schaltanlagen und Steuerungen kann es erforderlich sein, die N- und Schutzleiter an einer zentralen Stelle zusammenzuführen. Zu diesem Zweck sind Sammelschienen lieferbar, auf denen sich eine Vielzahl von Leitungen bei geringem Platzbedarf anschliessen lassen (auf 1 m Schiene bis zu 70 Leiter). Die Leiter werden über ein Druckstück oder einen Zugbügel angeschlossen. Bei der erstgenannten Variante entfällt das Biegen von Ösen. Ein Führungslappen am Druckstück greift in die Sammelschiene ein und hält das Druckstück unverdrehbar fest. Die Zugbügel können auf der Sammelschiene verschoben und so der Gesamtverdrahtung in der Anlage angepasst werden. Die Sammelschiene kann ungelocht in beliebigen Längen verwendet werden. Die Befestigung erfolgt durch den Schienenhalter SH, der sich bei längeren Schienen auch zwischen den Zugbügeln anordnen lässt.

**Allgemeine Bestelldaten**

Best.-Nr.	Typ	Ausführung	GTIN (EAN)	VPE
<a href="#">050288000</a>	ZB 16K BL	Zubehör, Zugbügel für Sammelschiene, Bemessungsquerschnitt: Zugbügel, PA, blau, Sammelschiene	4008190014186	50 Stück
<a href="#">031660000</a>	ZB 16 ZKSC	Zubehör, Zugbügel für Sammelschiene,	4008190145989	50 Stück

**Z-Reihenklemme mit Zugfederanschluss  
ZDU 2.5 S**

**Weidmüller Interface GmbH & Co. KG**  
 Klingenbergstraße 16  
 D-32758 Detmold  
 Germany  
 Fon: +49 5231 14-0  
 Fax: +49 5231 14-292083  
 www.weidmueller.com

**Zubehör**

	Bemessungsquerschnitt: Zugbügel	
<a href="#">05Q2860000</a> ZB 16K GE/GN	Zubehör, Zugbügel für Sammelschiene, Bemessungsquerschnitt: Zugbügel, PA, grün / gelb	4008190188795 50 Stück

**Neutral**



Der **dekafix (DEK)** Markierer ist der universelle Markierer für alle Leitungs- und Steckverbinder sowie Elektronikbaugruppen. Das System eignet sich insbesondere für kurze Zahlenfolgen und umfasst eine große Auswahl an einsatzfertigen Drucken. Die Streifenmontage lässt ein schnelles Aufrasten in einem Arbeitsgang zu. Der Druck ist gut lesbar, kontrastreich und in 5 Breiten erhältlich.

- Große Auswahl an einsatzfertigen Markierern
- Streifenmontage für schnelles Aufrasten
- Verbindermarkierer passend für alle Weidmüller Leitungsverbinder
- Werden als neutrale Karte, MultiCard oder als Standarddruck in Karten angeboten

**Allgemeine Bestelldaten**

Best.-Nr.	Typ	Ausführung	GTIN (EAN)	VPE
<a href="#">1609801044</a>	DEK 5/5 MC-10 NE WS	Klemmenmarkierer, MultiCard, 5 x 5 mm, Polyamid, Farbe: weiß	4008190397111	1.000 Stück