

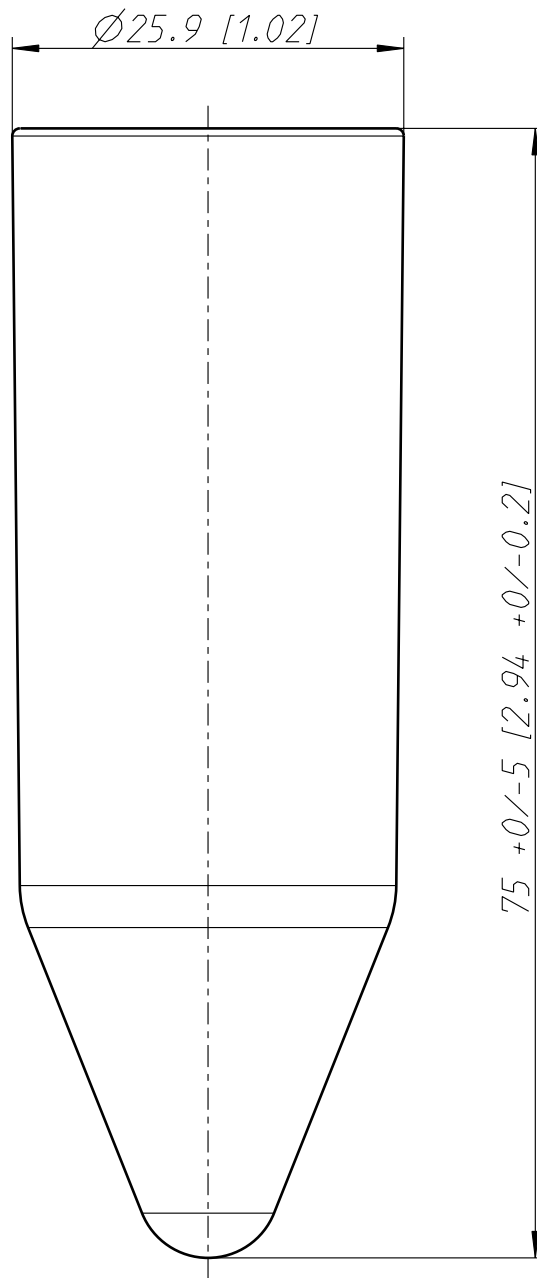
SCDR



Rückseitige Abdeckkappe aus Weichkunststoff für verschiedene D-Gehäusestecker. Er wird zum Schutz zwischen Stecker und Kabel verwendet. Die Kappe passt für alle gängigen Kabel - es muss lediglich das Ende passend für den Kabeldurchmesser abgeschnitten werden.



Für dieses Produkt sind keine technischen Spezifikationen vorhanden.



Allgemeintoleranzen ISO 2768-m	Werkstoff PVC_hart	Massstab: 2:1 (A4)		Datum	Name
			Gezeichnet	28.02.07	Payr
Zeichnung urheberrechtlich geschuetzt (DIN 34) (C)	-		Freigegeben	-	-
			Geaendert	-	-
Benennung - SCDR			Aend.-Nr.		Aend.-Index
			-		Blatt 1 von 1 Bl.
NEUTRIK AG FL-9494 SCHAAN			Zeichn. Nr. ST-SCDR		