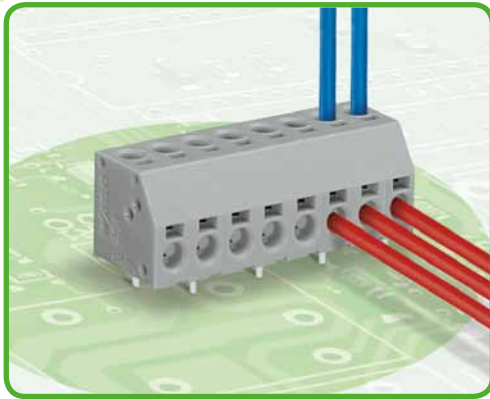


1 2-Leiter-Klemmenleisten 1,5 mm² Rastermaß 5 mm Serie 253

166



- Klemmenleisten mit PUSH WIRE®-Anschluss und Schraubendreherbetätigung
- 2-Leiter-Anschlüsse aus unterschiedlichen Richtungen ermöglichen eine Verdrahtung in horizontaler und vertikaler Einbaulage
- Eindrätige Leiter direkt steckbar
- 2-Leiter-Anschluss für Einspeisung und Verteilung von Potentialen

Technische Daten

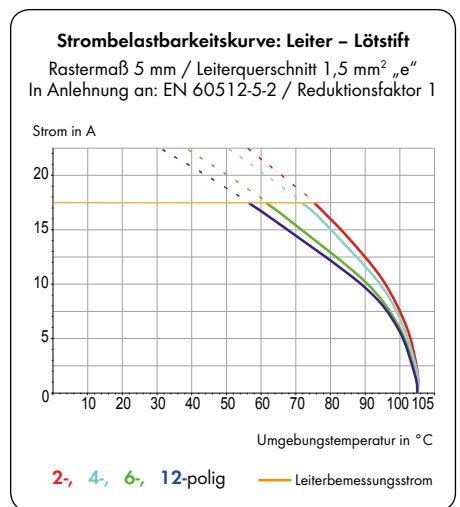
Rastermaß	5 mm 0.197 in		
Bemessungsdaten gemäß	IEC/EN 60664-1		
Überspannungskategorie	III	III	II
Verschmutzungsgrad	3	2	2
Bemessungsspannung	320 V	320 V	630 V
Bemessungsstoßspannung	4 kV	4 kV	4 kV
Nennstrom	17,5 A	17,5 A	17,5 A
Approbationsdaten gemäß	UL/CSA		
Usegroup UL1059	B	C	D
Bemessungsspannung	300 V	-	300 V
Nennstrom UL	8 A	-	8 A
Nennstrom CSA	8 A	-	8 A

Leiter- und Lötstiftdaten

Anschluss technik	PUSH WIRE®
Leiterquerschnitt: eindrätig	0,5 - 1,5 mm ²
Leiter (AWG)	20 - 16 "sol."
Abisolierlänge	8,5 - 9,5 mm / 0.32 - 0.36 in (bei einseitiger Verdrahtung)
Abisolierlänge	7 - 8 mm / 0.28 - 0.31 in (bei beidseitiger Verdrahtung)
Leitereinführung	0° und 90° zur Platine
Lötstift: Länge / Breite	3,6 mm / 0,5 x 0,8 mm
Lötstift: Bohrlochdurchmesser	1,1 ^{+0,1} mm

Werkstoffdaten

Isolierstoffgruppe	I
Isolierwerkstoff	Polyamid 6.6 (PA 6.6)
Entflammbarkeitsklasse gemäß UL 94	V0
Untere/Obere Grenztemperatur	-60 °C / +105 °C
Klemmfederwerkstoff	Chromnickel-Federstahl (CrNi)
Kontaktwerkstoff	Elektrolytkupfer (E _{Cu})
Kontaktoberfläche	verzinkt



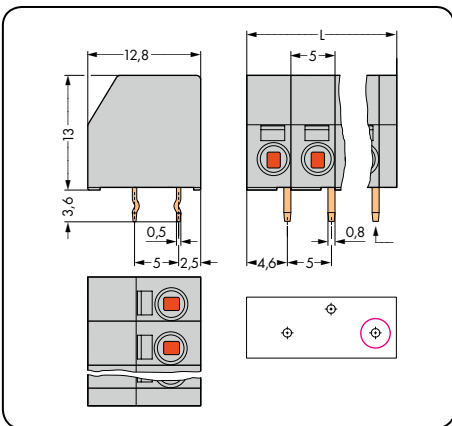
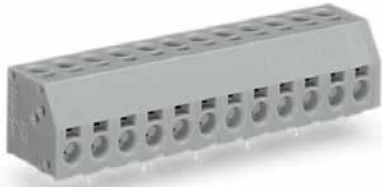
Zubehör für Serie 253

Seite

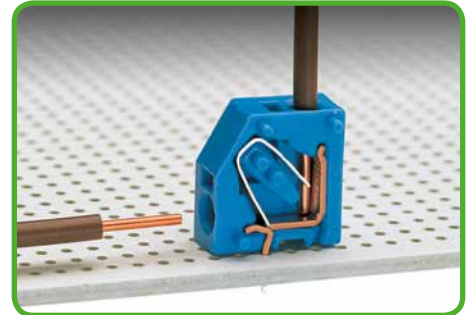
Beschriftungsmaterial	540 - 543
Betätigungswerkzeuge	526 - 528

Rastermaß 5 mm / 0.197 in

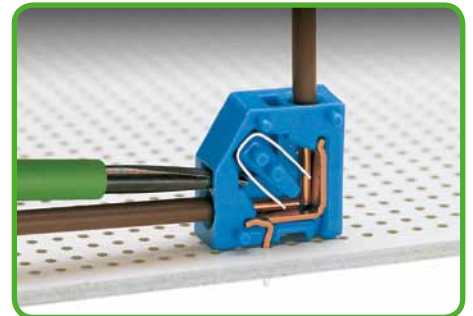
0,5 - 1,5 mm² „e“ | AWG 20 - 16 "sol."
320 V/4 kV/2 17,5 A | 300 V/8 A



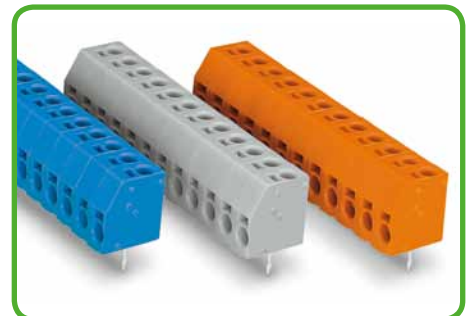
L = (Polzahl x Rastermaß) + 2 mm
○ erster Lötstift vorne rechts



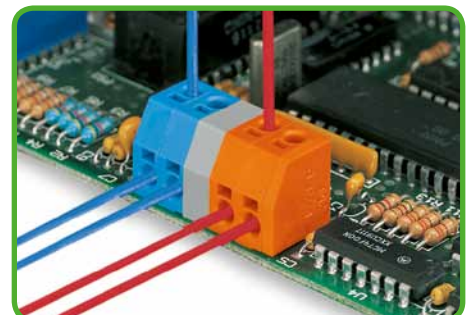
Leiter anschließen – stecken.



Leiter lösen – mit Schraubendreher 2,5 mm.



Isoliergehäuse in verschiedenen Farben lieferbar.



Farbig gemischte Klemmenleisten mit und ohne Blindstücke auf Anfrage.

Polzahl	Bestellnr.	VPE
2-Leiter-Klemmenleiste, 1 Lötstift/Pol versetzt, grau		
2	253-102	400 (4 x 100)
3	253-103	280 (4 x 70)
4	253-104	220 (4 x 55)
5	253-105	160 (4 x 40)
6	253-106	140 (4 x 35)
7	253-107	120 (4 x 30)
8	253-108	100 (4 x 25)
9	253-109	100 (4 x 25)
10	253-110	80 (4 x 20)
11	253-111	80 (4 x 20)
12	253-112	60 (4 x 15)
13	253-113	60 (4 x 15)
14	253-114	60 (4 x 15)
15	253-115	60 (4 x 15)
16	253-116	40 (4 x 10)

Zusatz-Bestellnr. für Klemmenleisten in Farben (Fertigung und Preise mengenabhängig)

● gelb/000-002	Bestellnr.-Beispiel: Klemmenleiste, Rastermaß 5 mm, 8-polig, orange, 1 Lötstift versetzt: 253-108/000-012
● schwarz/000-004	
● rot/000-005	
● blau/000-006	
○ lichtgrau/000-009	
● orange/000-012	
● hellgrün/000-017	
● violett/000-024	
○ weiß/000-050	