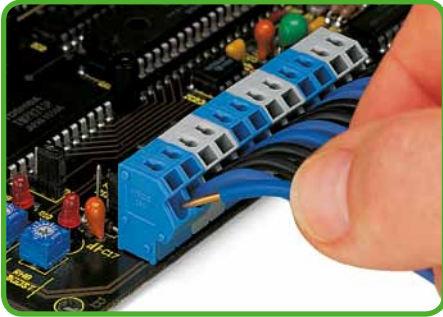


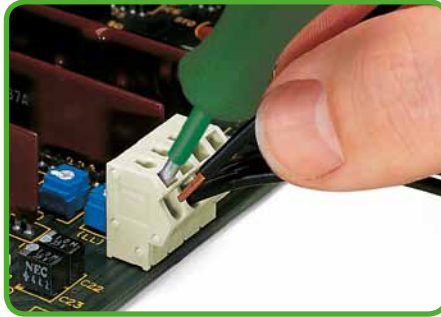
1 Systembeschreibung und Handhabung Serie 254

160

Steckklemmanschluss

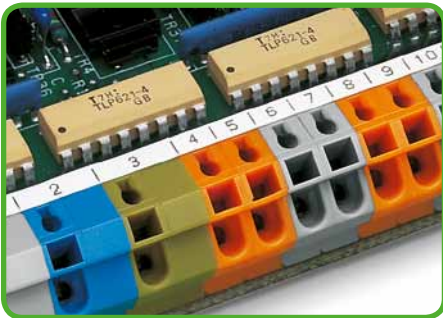


Eindrätige Leiter anschließen – direkt stecken.



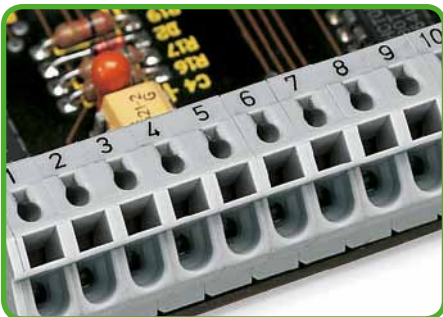
Litzenverdichtete Leiter anschließen – Klemmstelle mit Schraubendreher öffnen.

Beschriften

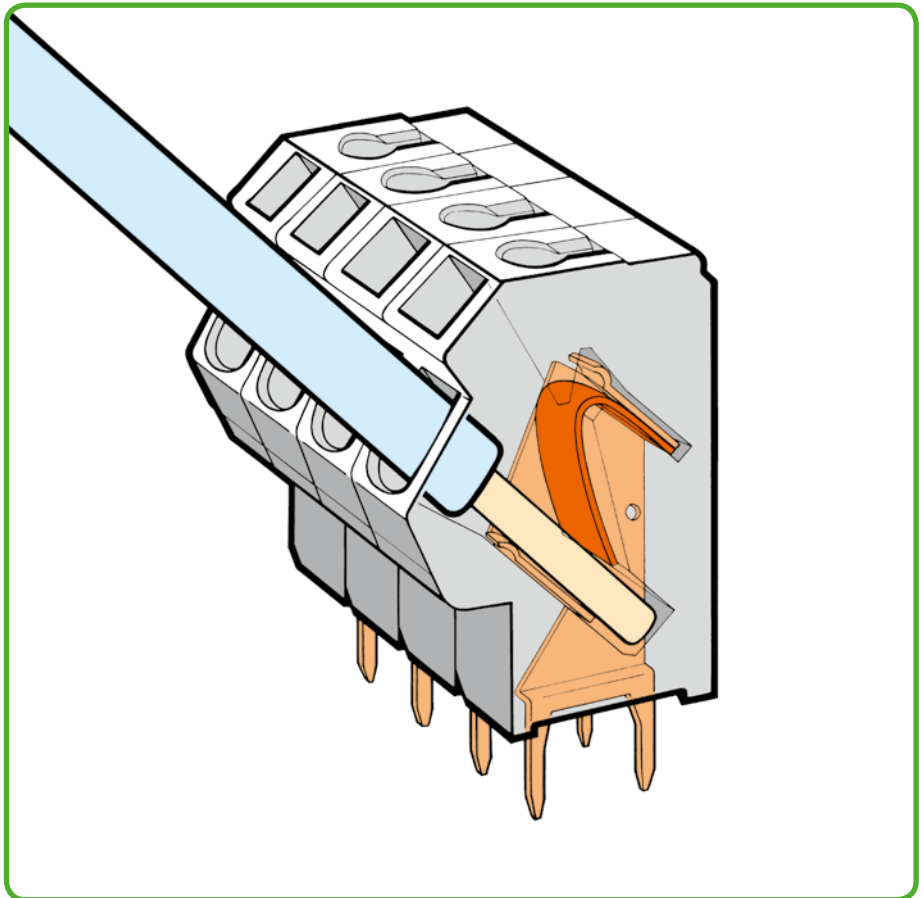


Kennzeichnung mit selbstklebenden Bezeichnungstreifen ...

Beschriften



... oder werkseitig direkt bedruckt.

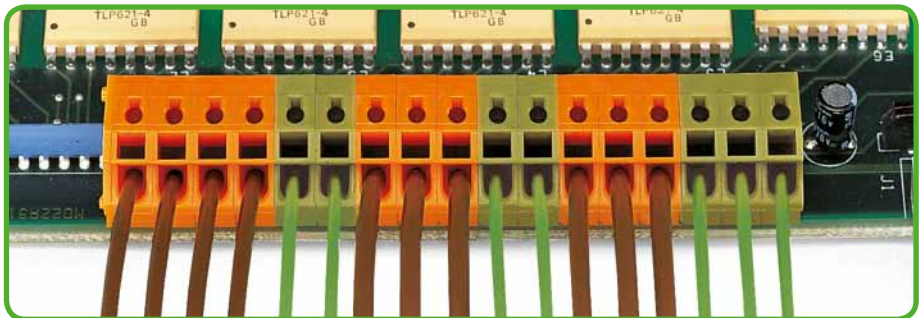


Anwendung



Anwendungsbeispiel – Netzanschlussblock.

Gruppenbildung



Gruppenbildung durch unterschiedliche Gehäusefarben.

Der Steckklemmanschluss klemmt folgende Kupferleiter:*



eindrätig



feindrätig,
8 mm litzenverdichtet

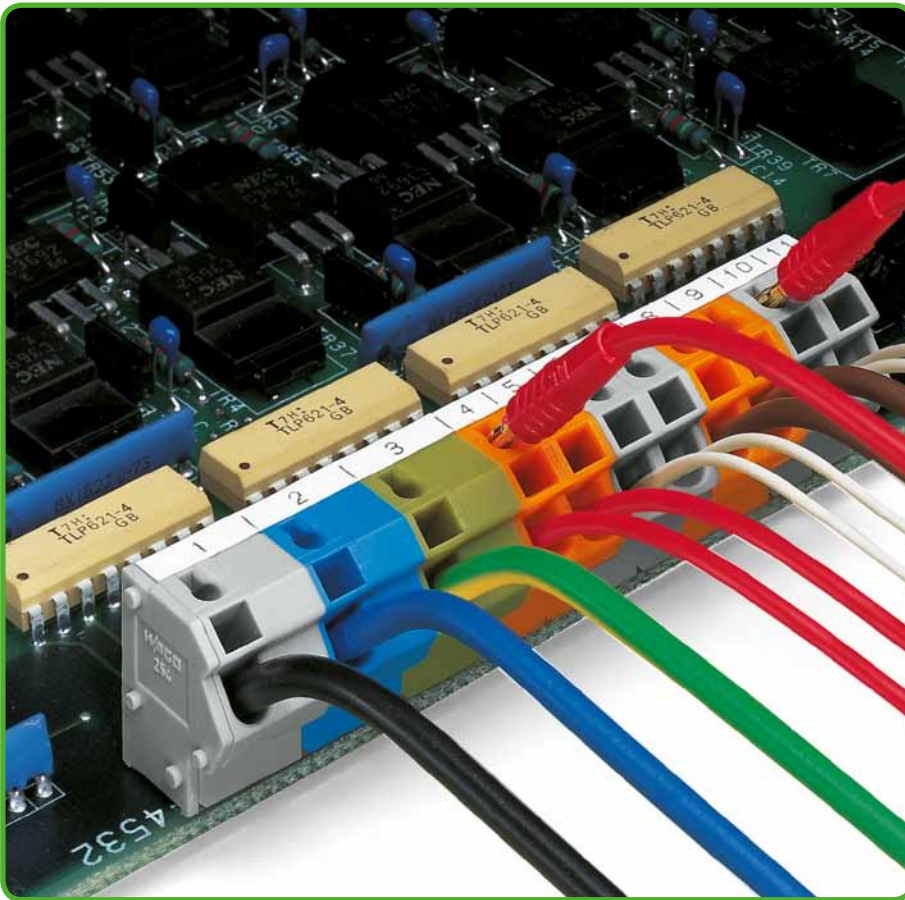
* Für Aluminiumleiter bitte Hinweise im Technischen Anhang, Kapitel 11 beachten!



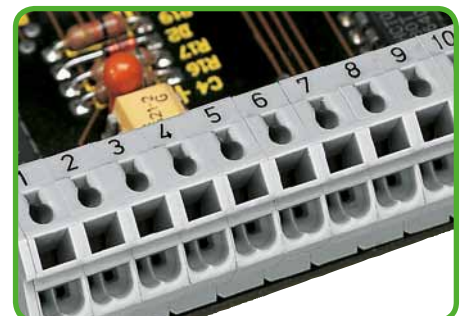
Leiter lösen.



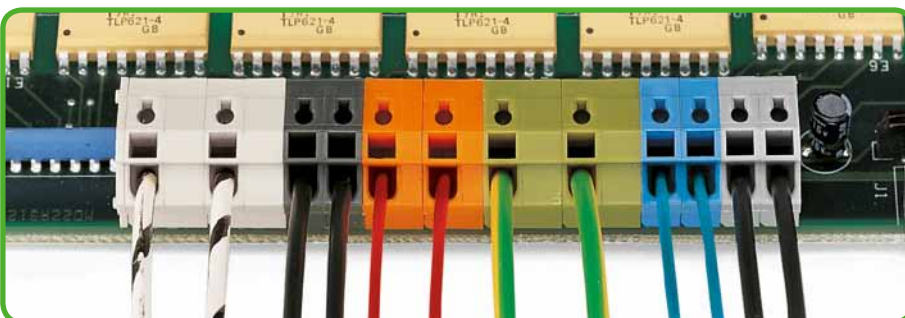
Leiter anschließen/lösen - Leiter mit Aderendhülse.



Prüfen mit Prüfstecker Ø 2 mm.



Auch als 2-Leiter-Variante erhältlich, siehe www.wago.com.



Gruppenbildung durch unterschiedliche Rastermaße und Gehäusefarben.



feindrätig
mit Aderendhülse
(gasdicht aufgedrückt)



feindrätig
mit Stiftkabelschuh
(gasdicht aufgedrückt)