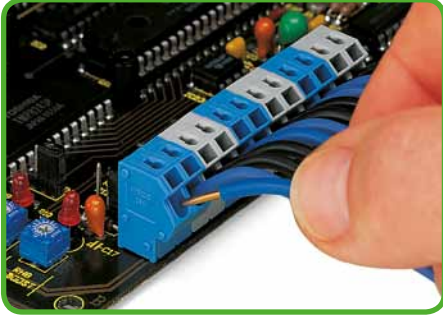


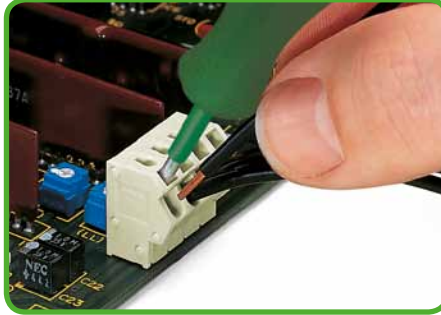
# 1 Systembeschreibung und Handhabung Serie 254

160

## Steckklemmanschluss

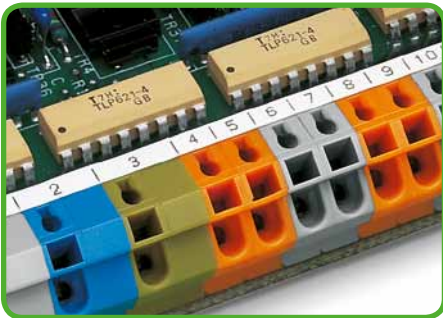


Eindrätige Leiter anschließen – direkt stecken.



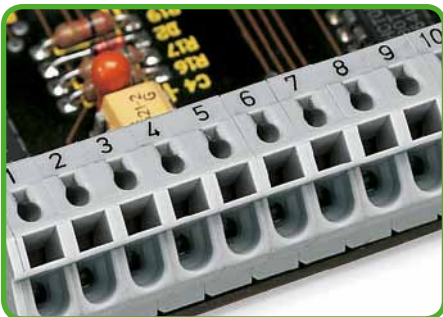
Litzenverdichtete Leiter anschließen – Klemmstelle mit Schraubendreher öffnen.

## Beschriften

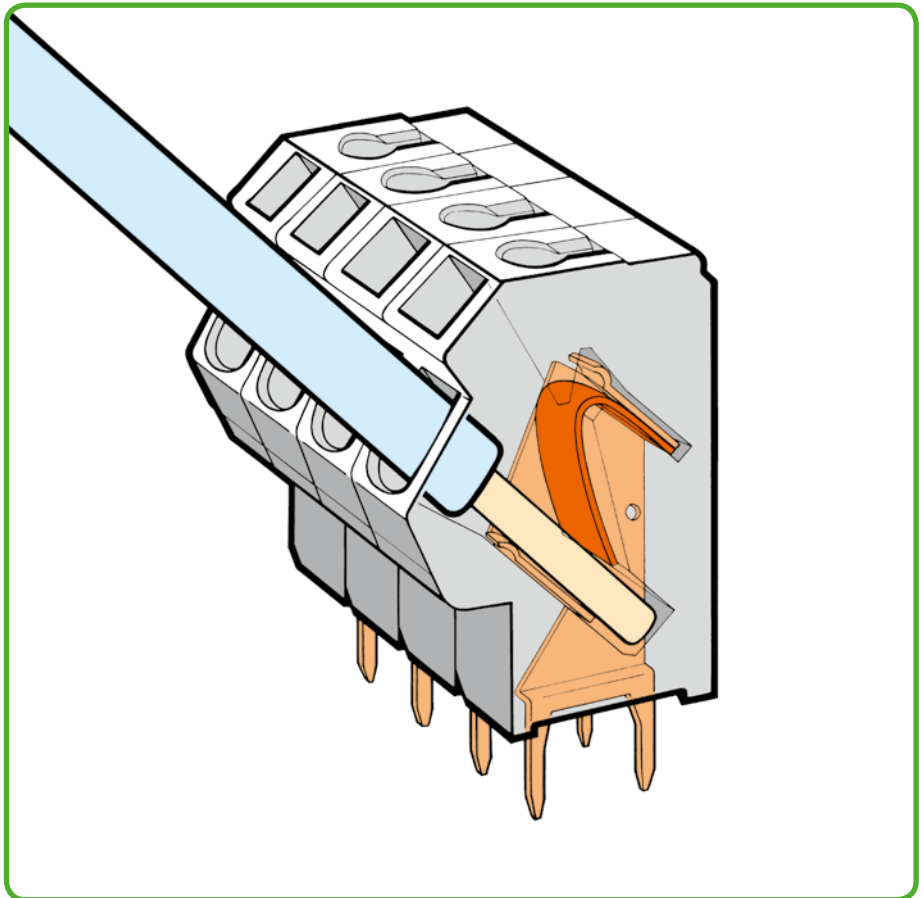


Kennzeichnung mit selbstklebenden Bezeichnungstreifen ...

## Beschriften



... oder werkseitig direkt bedruckt.

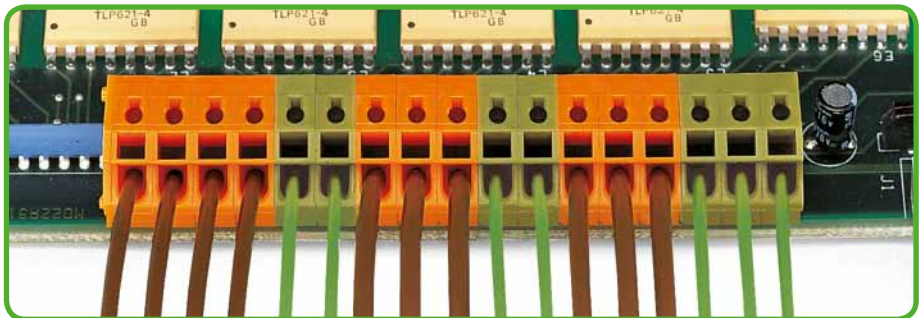


## Anwendung



Anwendungsbeispiel – Netzanschlussblock.

## Gruppenbildung



Gruppenbildung durch unterschiedliche Gehäusefarben.

Der Steckklemmanschluss klemmt folgende Kupferleiter:\*



eindrätig



feindrätig,  
8 mm litzenverdichtet

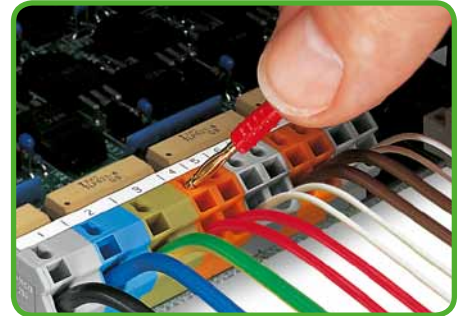
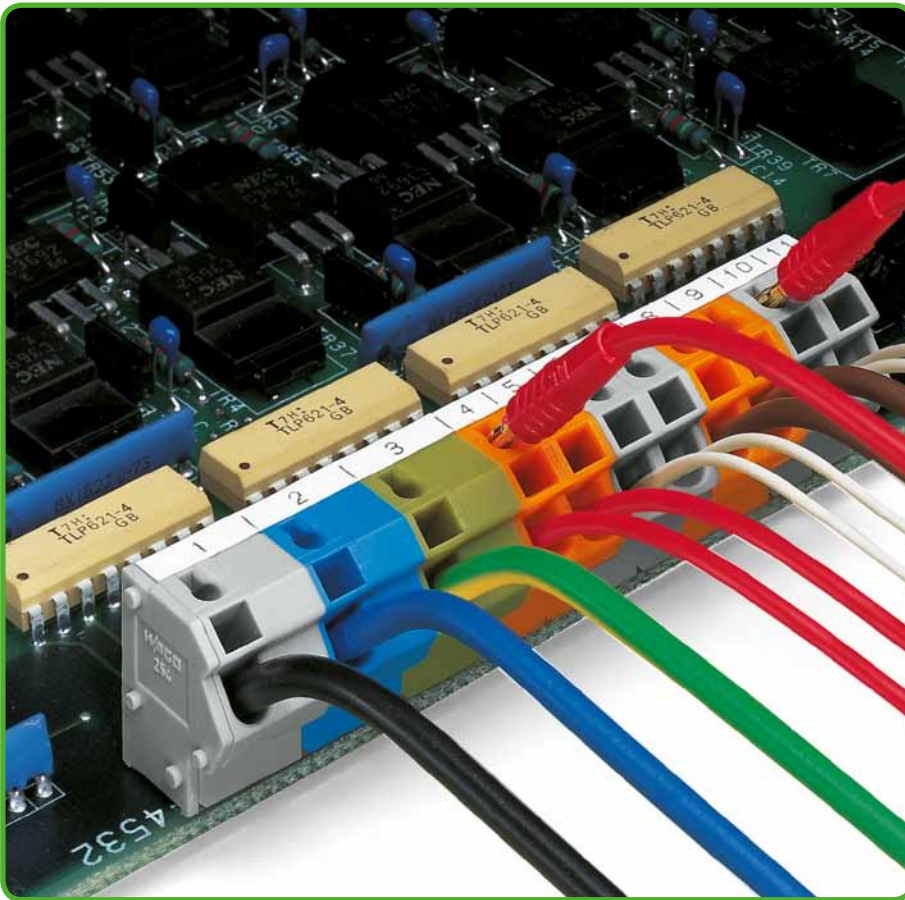
\* Für Aluminiumleiter bitte Hinweise im Technischen Anhang, Kapitel 11 beachten!



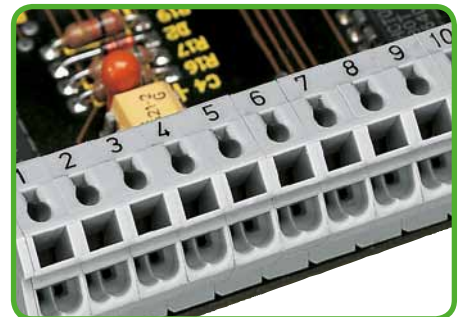
Leiter lösen.



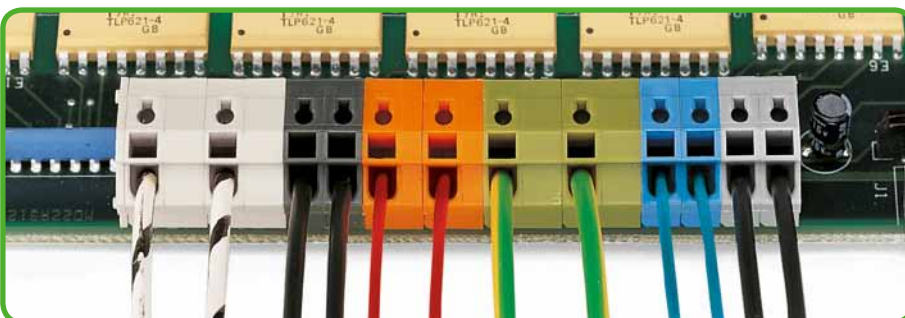
Leiter anschließen/lösen - Leiter mit Aderendhülse.



Prüfen mit Prüfstecker Ø 2 mm.



Auch als 2-Leiter-Variante erhältlich, siehe [www.wago.com](http://www.wago.com).



Gruppenbildung durch unterschiedliche Rastermaße und Gehäusefarben.



feindrätig  
mit Aderendhülse  
(gasdicht aufgedrückt)



feindrätig  
mit Stiftkabelschuh  
(gasdicht aufgedrückt)