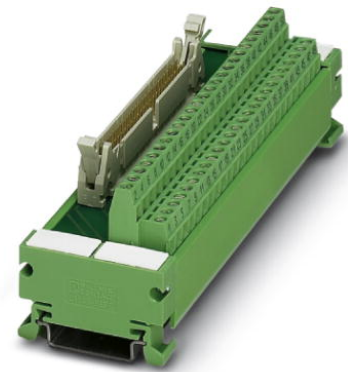


UM 45-FLK40

Artikelnummer: 2962609

Abbildung zeigt eine 34-polige Variante



<http://eshop.phoenixcontact.de/phoenix/treeViewClick.do?UID=2962609>

VARIOFACE-Modul, mit Schraubanschluss und
Flachbandkabel-Steckverbinder, zur Montage auf NS 35/7.5, Polzahl
40

Kaufmännische Daten

EAN	4017918087272
VPE	1 Stück
Zolltarif	85369010
Gewicht/Stück	0,1377 KG
Katalogseitenangabe	Seite 244 (IF-2007)

Produkthinweise

WEEE/RoHS konform seit:
19.01.2007



<http://download.phoenixcontact.de>
Bitte beachten Sie, dass die
hier angegebenen Daten dem
Online-Katalog entnommen sind.
Die vollständigen Informationen
und Daten entnehmen Sie bitte
der Anwenderdokumentation.
Es gelten die Allgemeinen
Nutzungsbedingungen für
Internet-Downloads.

Technische Daten

Allgemeine Daten

Nennspannung U_N	60 V DC
	25 V AC
Max. Strombelastbarkeit je Zweig	1 A
Polzahl	40
Länge	45 mm
Breite	126 mm
Höhe	50 mm

Umgebungstemperatur (Betrieb)	-20 °C ... 50 °C
Umgebungstemperatur (Lagerung/Transport)	-20 °C ... 70 °C
Prüfspannung Eingang/Ausgang	500 V AC
Einbaulage	beliebig
Normen/Bestimmungen	IEC 60664 DIN VDE 0110
Verschmutzungsgrad	2
Überspannungskategorie	II

Anschlussdaten

Anschluss 1	Printanschluss
Anschluss gemäß Norm	IEC / EN
Anschlussart	Schraubanschluss
Leiterquerschnitt starr min	0,14 mm ²
Leiterquerschnitt starr max	1,5 mm ²
Leiterquerschnitt flexibel min	0,14 mm ²
Leiterquerschnitt flexibel max	1,5 mm ²
Leiterquerschnitt AWG/kcmil min	26
Leiterquerschnitt AWG/kcmil max	16
Abisolierlänge	6 mm
Schraubengewinde	M 3
Anschluss 2	Flachbandkabelanschluss
Anzahl der Anschlüsse	1
Anschlussart	Flachbandkabel-Steckverbinder, gemäß IEC 60603-13
Polzahl	40

Approbationen

Approbationslogos



CUL

Nennspannung U _N	125 V
Nennstrom I _N	1 A

UL

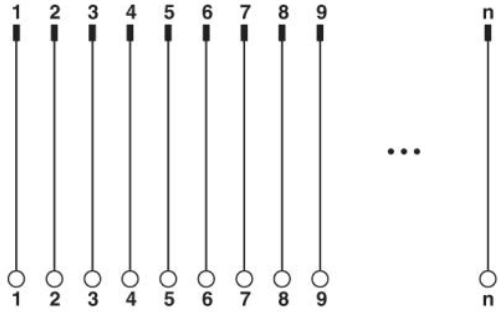
Nennspannung U_N	125 V
Nennstrom I_N	1 A
Approbationen	CUL, GOST, UL

Zubehör

Artikel	Bezeichnung	Beschreibung
Kabel/Leiter		
2288985	FLK 40/EZ-DR/ 50/KONFEK	Konfektioniertes Rundkabel, mit zwei 40-poligen Federleisten (1:1 Verbindung), u.a. verwendbar für Siemens SIMATIC® S5-95U und 100U (32 x digital IN/OUT), Kabellänge: 0,5 m
2288998	FLK 40/EZ-DR/ 100/KONFEK	Konfektioniertes Rundkabel, mit zwei 40-poligen Federleisten (1:1 Verbindung), u.a. verwendbar für Siemens SIMATIC® S5-95U und 100U (32 x digital IN/OUT), Kabellänge: 1 m
2289007	FLK 40/EZ-DR/ 150/KONFEK	Konfektioniertes Rundkabel, mit zwei 40-poligen Federleisten (1:1 Verbindung), u.a. verwendbar für Siemens SIMATIC® S5-95U und 100U (32 x digital IN/OUT), Kabellänge: 1,5 m
2289010	FLK 40/EZ-DR/ 200/KONFEK	Konfektioniertes Rundkabel, mit zwei 40-poligen Federleisten (1:1 Verbindung), u.a. verwendbar für Siemens SIMATIC® S5-95U und 100U (32 x digital IN/OUT), Kabellänge: 2 m
2289023	FLK 40/EZ-DR/ 250/KONFEK	Konfektioniertes Rundkabel, mit zwei 40-poligen Federleisten (1:1 Verbindung), u.a. verwendbar für Siemens SIMATIC® S5-95U und 100U (32 x digital IN/OUT), Kabellänge: 2,5 m
2289036	FLK 40/EZ-DR/ 300/KONFEK	Konfektioniertes Rundkabel, mit zwei 40-poligen Federleisten (1:1 Verbindung), u.a. verwendbar für Siemens SIMATIC® S5-95U und 100U (32 x digital IN/OUT), Kabellänge: 3 m
2289049	FLK 40/EZ-DR/ 350/KONFEK	Konfektioniertes Rundkabel, mit zwei 40-poligen Federleisten (1:1 Verbindung), u.a. verwendbar für Siemens SIMATIC® S5-95U und 100U (32 x digital IN/OUT), Kabellänge: 3,5 m
2289052	FLK 40/EZ-DR/ 400/KONFEK	Konfektioniertes Rundkabel, mit zwei 40-poligen Federleisten (1:1 Verbindung), u.a. verwendbar für Siemens SIMATIC® S5-95U und 100U (32 x digital IN/OUT), Kabellänge: 4 m
2299589	FLK 40/EZ-DR/ 600/KONFEK	Konfektioniertes Rundkabel, mit zwei 40-poligen Federleisten (1:1 Verbindung), u.a. verwendbar für Siemens SIMATIC® S5-95U und 100U (32 x digital IN/OUT), Kabellänge: 6 m
2299592	FLK 40/EZ-DR/ 800/KONFEK	Konfektioniertes Rundkabel, mit zwei 40-poligen Federleisten (1:1 Verbindung), u.a. verwendbar für Siemens SIMATIC® S5-95U und 100U (32 x digital IN/OUT), Kabellänge: 8 m
2299602	FLK 40/EZ-DR/1000/KONFEK	Konfektioniertes Rundkabel, mit zwei 40-poligen Federleisten (1:1 Verbindung), u.a. verwendbar für Siemens SIMATIC® S5-95U und 100U (32 x digital IN/OUT), Kabellänge: 10 m
2295059	FLK EZ-DR.../.../...	Rundkabel, mit Konfektionierung, nicht geschirmt, Kabellänge variabel

Zeichnungen

Schaltplan



Adresse

PHOENIX CONTACT GmbH & Co. KG
Flachmarktstr. 8
32825 Blomberg, Germany
Tel +49 5235 3 00
Fax +49 5235 3 41200
<http://www.phoenixcontact.com>

© 2007 Phoenix Contact
Technische Änderungen vorbehalten