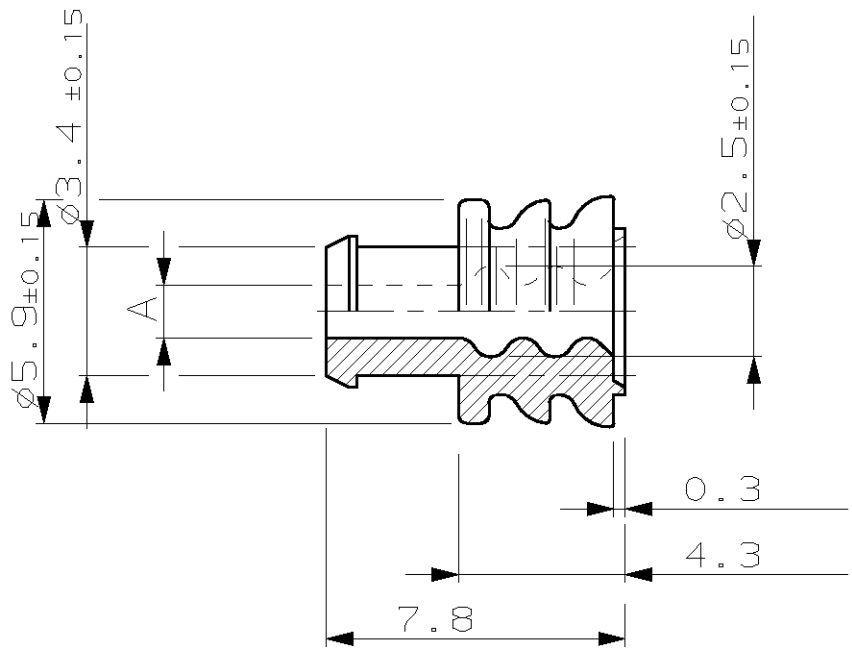
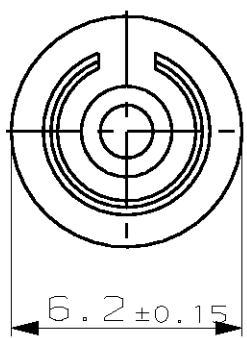


MATED WITH: LOC **AI** DIST -
87-9187

828921-3	1.9±0.15
828921-2	1.5±0.15
828921-1	1.5±0.15
PN	Maß A

REVISIONS				
P	LTR	DESCRIPTION	DATE	APVD
	K5	Umgeladen auf neues Standardformular Blätter vereinzelt Mass 6.2 +-0.15 war 6.3 +-0.15	13JAN98	PG DK
	K6	828921-3 gelöscht	31AUG01	Göppel
	K7	ISOLATION Ø changed	12SEP01	Göppel
	K8	EG00 1904 02 Materialbezeichnung geändert CHANGE OF MATERIAL NAME	20.06.02	SG RJ



Bemerkungen
NOTES

- Einzelheiten der Ausführung bleiben dem Hersteller überlassen
DETAILS OF DESIGN ARE LEFT TO MANUFACTURER
- Passend für Drahtgrößenbereich: > 1 - 2.5mm²
SUITABLE FOR WIRE SIZE RANGE:
- Passend für Isolationsdurchmesser:
SUITABLE FOR INSULATION DIAMETER: 2.1 - 3.0
- Bestückungshilfe für Einzelleiterabdichtung siehe: AMP: 965702
INSERTER FOR SINGLE WIRE SEAL SEE :
- Keine Luftlöcher zulässig
NO AIR BUBBLES PERMITTED

1 : 1



(KB)

nur für Handzangen-
verarbeitung / ölfrei
FOR HAND TOOL PROCESS ONLY
OILFREE

RELEASED FOR PUBLICATION , 19--
ALL RIGHTS RESERVED.
THIS DRAWING IS UNPUBLISHED.
COPYRIGHT 19 -- BY AMP INCORPORATED.

DIMENSIONS: mm	DWN	P. Gaupp	17 APR 97	MATERIAL	-	FINISH	-
	CHK	D. Kümpel	21 APR 97	AMP Deutschland GmbH D - 63225 Langen			
TOLERANCES UNLESS OTHERWISE SPECIFIED; ALLGEMEINTOLERANZEN n. ISO 8015 n. ISO 2768 - mH - E n. DIN 16901 - 150	APVD	-	-				
	1 PLC ±	2 PLC ±	3 PLC ±	SIZE	CAGE CODE	DRAWING NO	RESTRICTED TO
ANGLES/WINKEL ±	114-18031		WEIGHT	A4	00779	C-828921	-
CUSTOMER DRAWING				5:1		1 OF 1	
						K8	