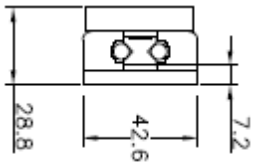


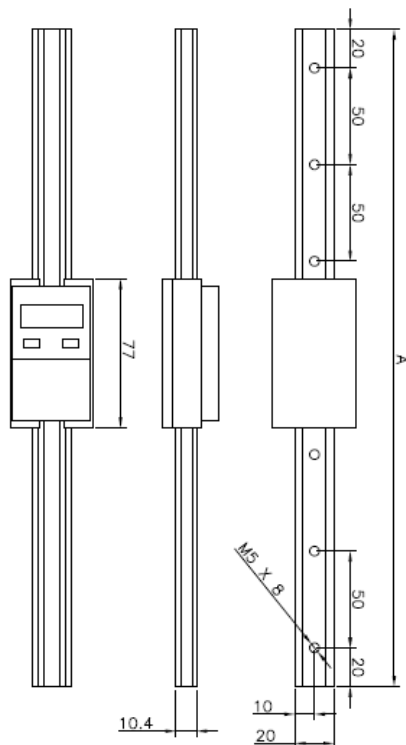
## Betriebsanleitung LB

### LB DIGITALES LÄNGENMESSGERÄT

**Abmessungen:**



Fenster hinter der Batterie = Datenausgang für Drucker



Batterie: UCAR Mod. CR2032 3Volt- bereits eingebaut

**Funktionen**

1. Rechte Taste R: zur Einschaltung drücken
2. Rechte Taste R: zur Nullstellung schnell drücken
3. Rechte Taste R: zur Ausschaltung lange drücken
4. Linke Taste L: schnell drücken → Wechsel der Einheiten zwischen mm und inch
5. Linke Taste L: längeres Drücken: REF ist für HOLD bereit. Das Maß wird durch schnelles Drücken der Taste R blockiert. Zur Rückkehr zu den üblichen Werten R drücken, um HOLD zu beseitigen. L drücken, um REF 1 zu verlassen.

6. Linke Taste L: Mit REF 1 ist das Gerät für PRESET bereit. Durch verlängertes Drücken erscheint PRESET. Wird die Taste L kurz betätigt, kann das gewünschte Fach angewählt werden. Mittels der Taste R wird der Wert eingegeben. Durch die Taste L wird die Anwahl beendet.

7. Linke Taste L: Von REF aus wird durch schnelles Drücken zum REF 2 übergegangen oder umgekehrt (für zwei eventuell einzustellende Werte).

**Instandhaltung:**

a) Die Arbeitsfläche sollte sauber und trocken gehalten werden. Es dürfen keine Flüssigkeiten von außen in den Rahmen dringen, dadurch könnte die Elektronik beschädigt werden. Falls die einmal passieren sollte, muss der Rahmen abgeschraubt werden und das Messgerät bei einer Temperatur unter 60°C getrocknet werden.

b) Der gesamte Messschieber sollte von Zeit zu Zeit mit einem weichen Tuch und evtl. einer Flüssigseife gereinigt werden. Es darf auf keinen Fall Lackverdünner auf Petroleumbasis, Industrialkohol oder Testbenzin verwendet werden. Organische Lösungen sind zur Reinigung ebenfalls nicht zugelassen.

c) Es sollte niemals auf irgendwelche Teile des Längenmessgerätes Druck ausgeübt werden, denn dies könnte das Gehäuse beschädigen.

**Befestigungsanleitung**

Vorab sollte überprüft werden, ob der Messschieber irgendwelche Beschädigungen aufweist; ist dies der Fall, sollte sofort Kontakt mit uns aufgenommen werden, um die weitere Vorgehensweise abzusprechen.