

VS-25-BU-DSUB-EG


Artikelnummer: 1689909



<http://eshop.phoenixcontact.de/phoenix/treeViewClick.do?UID=1689909>

D-SUB-Kontakteinsatz, Shell-Größe 3, mit 25 Signalkontakten, Kontaktart Buchse, mit Lötkelch, gerade, Befestigung mittels Bohrung 3 mm, für Anbaurahmen und Tüllengehäuse VS-25-...

Kaufmännische Daten

GTIN (EAN)	 4 017918 914301
Verkaufsgruppe	D501
VPE	10 stk.
Zolltarif	85369010
Katalogseitenangabe	Seite 433 (PC-2011)

Produkthinweise

WEEE/RoHS konform seit:
01.03.2005



<http://download.phoenixcontact.de>
Bitte beachten Sie, dass die hier angegebenen Daten dem Online-Katalog entnommen sind. Die vollständigen Informationen und Daten entnehmen Sie bitte der Anwenderdokumentation. Es gelten die Allgemeinen Nutzungsbedingungen für Internet-Downloads.

Technische Daten

Mechanische Kennwerte

Polzahl	25
Steckgesicht	D-SUB 25
Steckzyklen	≥ 200

Anschlussart	Lötkelch
Anschlussquerschnitt	0,5 mm ²
Anschlussquerschnitt AWG	20
Steckkraft pro Signalkontakt	≤ 3,40 N
Umgebungstemperatur (Betrieb)	-55 °C ... 125 °C

Materialangaben

Brennbarkeitsklasse nach UL 94	V0
Material Gehäuse	Stahl gelb chromatiert
Material Kontaktträger	Polyester GF
Material Kontakt	Kupferlegierung
Material Kontaktoberfläche	hartvergoldet über Nickel

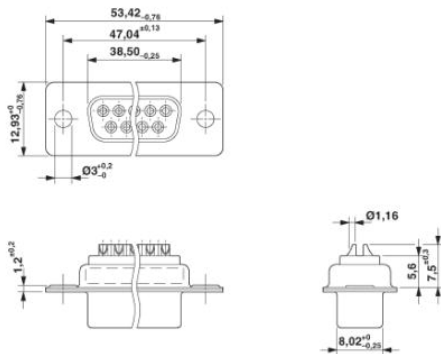
Elektrische Kennwerte

Bemessungsspannung (III/3)	125 V
Bemessungsstoßspannung	1 kV
Bemessungsstrom	5 A

Zeichnungen

Maßzeichnung

D-SUB Kontakteinsatz



Adresse

PHOENIX CONTACT Deutschland GmbH
Flachmarktstr. 8
32825 Blomberg, Germany
Tel +49 5235 3 12000
Fax +49 5235 3 41200
<http://www.phoenixcontact.de>



© 2012 Phoenix Contact
Technische Änderungen vorbehalten