

## Kontakteinsatz - VS-15-ST-DSUB-EG - 1688874

Bitte beachten Sie, dass die hier angegebenen Daten dem Online-Katalog entnommen sind. Die vollständigen Informationen und Daten entnehmen Sie bitte der Anwenderdokumentation. Es gelten die Allgemeinen Nutzungsbedingungen für Internet-Downloads.  
(<http://download.phoenixcontact.de>)



D-SUB-Kontakteinsatz, Shell-Größe 2, mit 15 Signalkontakten, Kontaktart Stift, mit Lötkelch, gerade, Befestigung mittels Bohrung 3 mm, für Anbaurahmen und Tüllengehäuse VS-15-...

### Kaufmännische Daten

<b>Verpackungseinheit</b>	10
<b>GTIN</b>	4017918823023

### Technische Daten

#### Mechanische Kennwerte

<b>Polzahl</b>	15
<b>Steckgesicht</b>	D-SUB 15
<b>Steckzyklen</b>	≥ 200
<b>Anschlussart</b>	Lötkelch
<b>Anschlussquerschnitt</b>	0,5 mm <sup>2</sup>
<b>Anschlussquerschnitt AWG</b>	20
<b>Steckkraft pro Signalkontakt</b>	≤ 3,40 N

#### Umgebungsbedingungen

<b>Umgebungstemperatur (Betrieb)</b>	-55 °C ... 125 °C
--------------------------------------	-------------------

#### Materialangaben

<b>Brennbarkeitsklasse nach UL 94</b>	V0
<b>Material Gehäuse</b>	Stahl gelb chromatiert
<b>Material Kontaktträger</b>	Polyester GF
<b>Material Kontakt</b>	Kupferlegierung
<b>Material Kontaktoberfläche</b>	hartvergoldet über Nickel

#### Elektrische Kennwerte

<b>Bemessungsspannung (III/3)</b>	125 V
<b>Bemessungsstoßspannung</b>	1 kV
<b>Bemessungsstrom</b>	5 A

### Klassifikationen

eCl@ss

<b>eCl@ss 4.0</b>	27140816
-------------------	----------

## Kontakteinsatz - VS-15-ST-DSUB-EG - 1688874

### Klassifikationen

#### eCl@ss

eCl@ss 4.1	27260701
eCl@ss 5.0	27260701
eCl@ss 5.1	27260701
eCl@ss 6.0	27260705
eCl@ss 7.0	27440309
eCl@ss 8.0	27440309

#### ETIM

ETIM 2.0	EC000438
ETIM 3.0	EC000438
ETIM 4.0	EC000438
ETIM 5.0	EC000438


#### UNSPSC

UNSPSC 6.01	30211923
UNSPSC 7.0901	39121522
UNSPSC 11	39121522
UNSPSC 12.01	39121522
UNSPSC 13.2	39121522

### Approbationen

GOST /

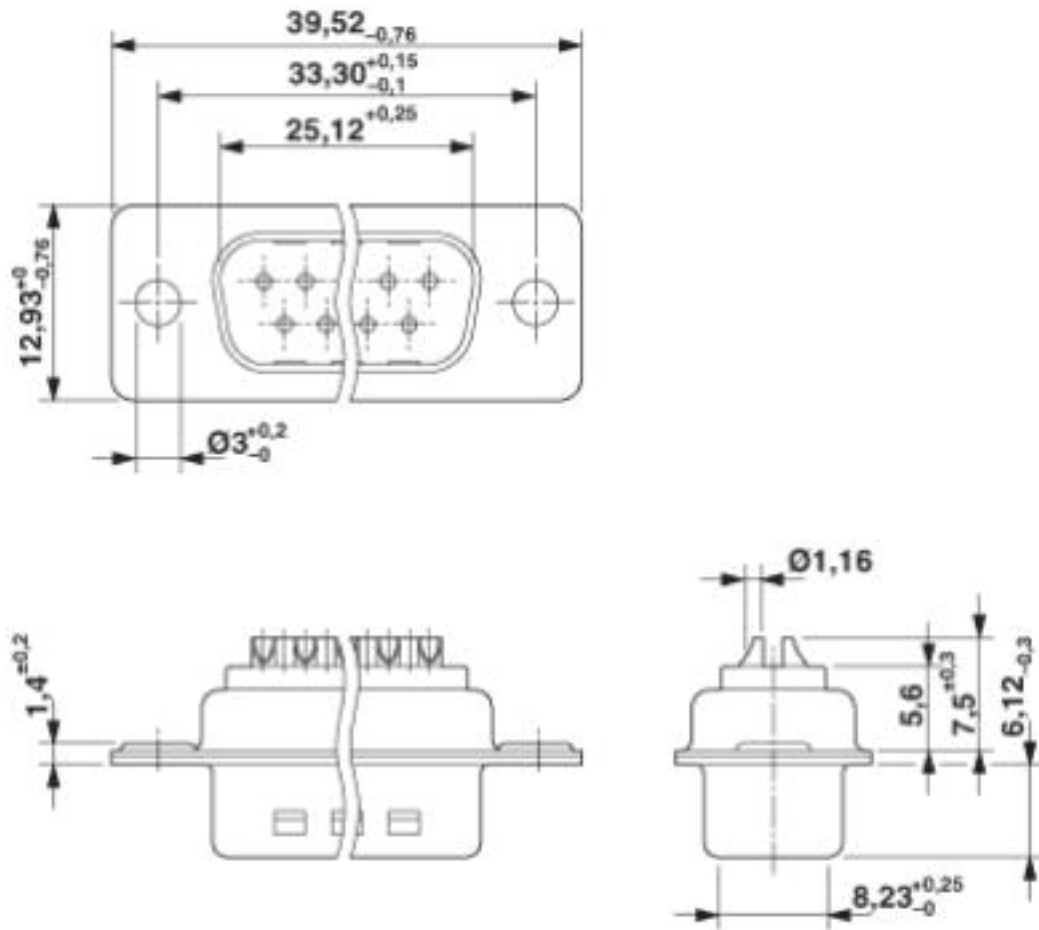
#### Approbationsdetails

 GOST
--

### Zeichnungen

## Kontakteinsatz - VS-15-ST-DSUB-EG - 1688874

Maßzeichnung



D-SUB Kontakteinsatz

Schemazeichnung

© Phoenix Contact 2013 - alle Rechte vorbehalten  
<http://www.phoenixcontact.com>