

# Kontakteinsatz - VS-09-ST-DSUB-ER - 1688382

Bitte beachten Sie, dass die hier angegebenen Daten dem Online-Katalog entnommen sind. Die vollständigen Informationen und Daten entnehmen Sie bitte der Anwenderdokumentation. Es gelten die Allgemeinen Nutzungsbedingungen für Internet-Downloads. (<http://download.phoenixcontact.de>)



D-SUB-Kontakteinsatz, Shell-Größe 1, mit 9 Signalkontakten, Kontaktart Stift, für Leiterplattenmontage, abgewinkelt, Befestigung mittels M3 Gewinde und Lötzapfen, für Anbraurahmen VS-09-...

## Kaufmännische Daten

Verpackungseinheit	10
GTIN	4017918818333

## Technische Daten

### Mechanische Kennwerte

Polzahl	9
Steckgesicht	D-SUB 9
Steckzyklen	≥ 200
Anschlussart	Lötanschluss
Steckkraft pro Signalkontakt	≤ 3,40 N

### Umgebungsbedingungen

Umgebungstemperatur (Betrieb)	-55 °C ... 125 °C
-------------------------------	-------------------

### Materialangaben

Brennbarkeitsklasse nach UL 94	V0
Material Gehäuse	Stahl gelb chromatiert
Material Kontaktträger	Polyester GF
Material Kontakt	Kupferlegierung
Material Kontaktoberfläche	hartvergoldet über Nickel

### Elektrische Kennwerte

Bemessungsspannung (III/3)	125 V
Bemessungsstoßspannung	1 kV
Bemessungsstrom	5 A

## Klassifikationen

### eCl@ss

eCl@ss 4.0	27140816
eCl@ss 4.1	27260701
eCl@ss 5.0	27260701

# Kontakteinsatz - VS-09-ST-DSUB-ER - 1688382

## Klassifikationen

### eCl@ss

eCl@ss 5.1	27260701
eCl@ss 6.0	27261203
eCl@ss 7.0	27440202
eCl@ss 8.0	27440202

### ETIM

ETIM 2.0	EC000437
ETIM 3.0	EC000437
ETIM 4.0	EC000437
ETIM 5.0	EC000437

### UNSPSC

UNSPSC 6.01	31261501
UNSPSC 7.0901	31261501
UNSPSC 11	31261501
UNSPSC 12.01	31261501
UNSPSC 13.2	31261501

## Approbationen

---

GOST /

---

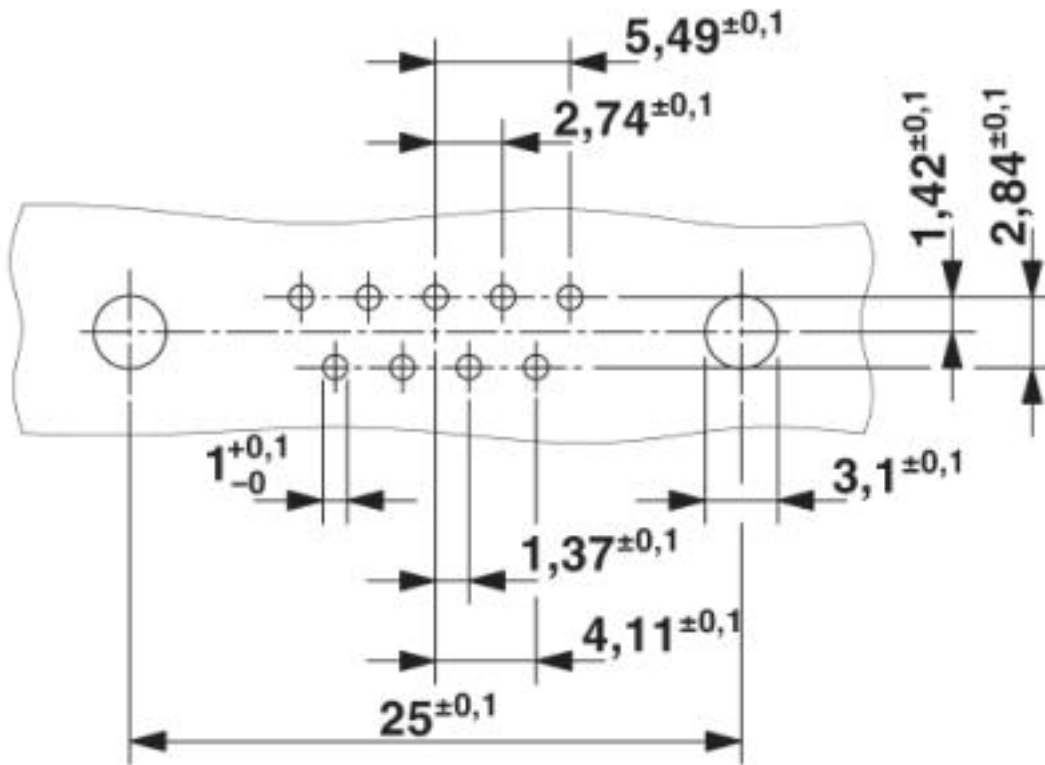
### Approbationsdetails



## Zeichnungen

# Kontakteinsatz - VS-09-ST-DSUB-ER - 1688382

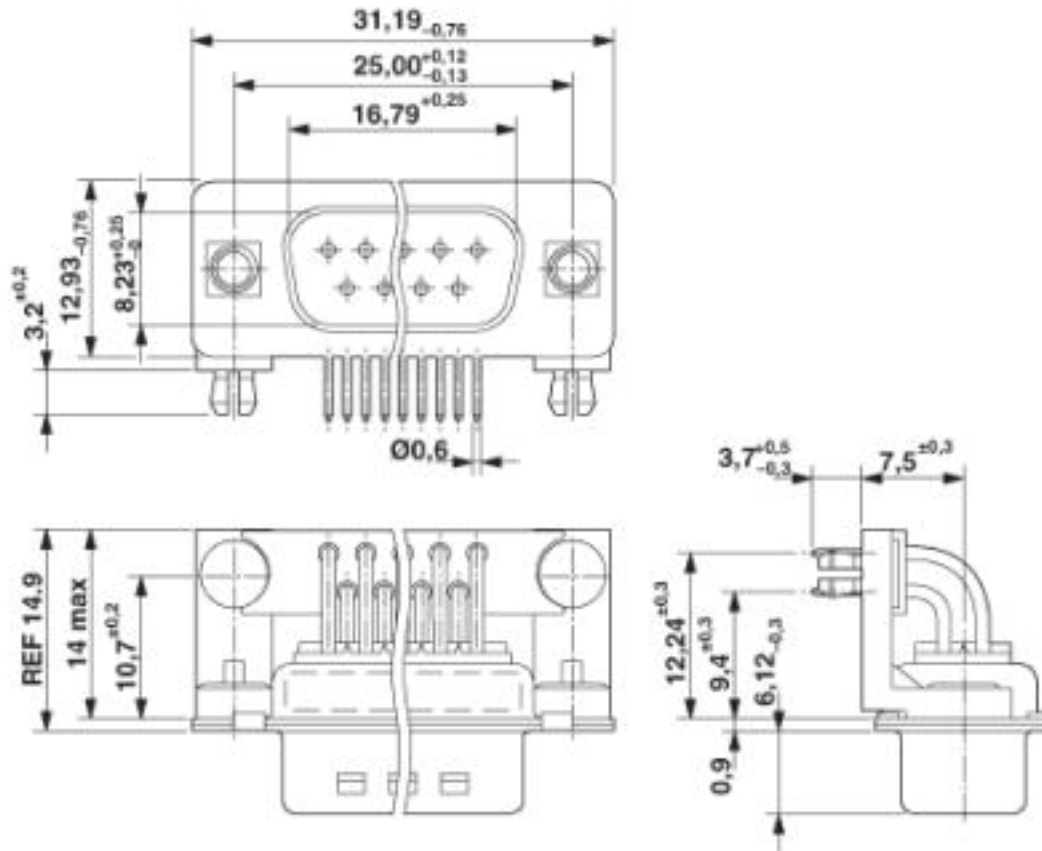
Bohrplan



Bohrplan

# Kontakteinsatz - VS-09-ST-DSUB-ER - 1688382

Maßzeichnung



D-SUB Kontakteinsatz

Schemazeichnung

© Phoenix Contact 2013 - alle Rechte vorbehalten  
<http://www.phoenixcontact.com>