

# Kontakteinsatz - VS-09-BU-DSUB-ER - 1688405

Bitte beachten Sie, dass die hier angegebenen Daten dem Online-Katalog entnommen sind. Die vollständigen Informationen und Daten entnehmen Sie bitte der Anwenderdokumentation. Es gelten die Allgemeinen Nutzungsbedingungen für Internet-Downloads. (<http://download.phoenixcontact.de>)



D-SUB-Kontakteinsatz, Shell-Größe 1, mit 9 Signalkontakten, Kontaktart Buchse, für Leiterplattenmontage, abgewinkelt, Befestigung mittels M3 Gewinde und Lötzapfen, für Anbraurahmen VS-09-...

## Kaufmännische Daten

<b>Verpackungseinheit</b>	10
<b>GTIN</b>	4017918818326

## Technische Daten

### Mechanische Kennwerte

<b>Polzahl</b>	9
<b>Steckgesicht</b>	D-SUB 9
<b>Steckzyklen</b>	≥ 200
<b>Anschlussart</b>	Lötanschluss
<b>Steckkraft pro Signalkontakt</b>	≤ 3,40 N

### Umgebungsbedingungen

<b>Umgebungstemperatur (Betrieb)</b>	-55 °C ... 125 °C
--------------------------------------	-------------------

### Materialangaben

<b>Brennbarkeitsklasse nach UL 94</b>	V0
<b>Material Gehäuse</b>	Stahl gelb chromatiert
<b>Material Kontaktträger</b>	Polyester GF
<b>Material Kontakt</b>	Kupferlegierung
<b>Material Kontaktoberfläche</b>	hartvergoldet über Nickel

### Elektrische Kennwerte

<b>Bemessungsspannung (III/3)</b>	125 V
<b>Bemessungsstoßspannung</b>	1 kV
<b>Bemessungsstrom</b>	5 A

## Klassifikationen

### eCl@ss

<b>eCl@ss 4.0</b>	27140816
<b>eCl@ss 4.1</b>	27260701
<b>eCl@ss 5.0</b>	27260701

# Kontakteinsatz - VS-09-BU-DSUB-ER - 1688405

## Klassifikationen

### eCl@ss

eCl@ss 5.1	27260701
eCl@ss 6.0	27261203
eCl@ss 7.0	27440202
eCl@ss 8.0	27440202

### ETIM

ETIM 2.0	EC000437
ETIM 3.0	EC000437
ETIM 4.0	EC000437
ETIM 5.0	EC000437

### UNSPSC

UNSPSC 6.01	31261501
UNSPSC 7.0901	31261501
UNSPSC 11	31261501
UNSPSC 12.01	31261501
UNSPSC 13.2	31261501

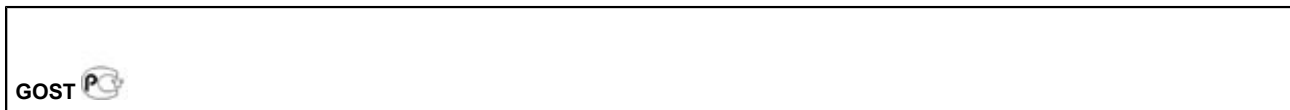
## Approbationen

---

GOST /

---

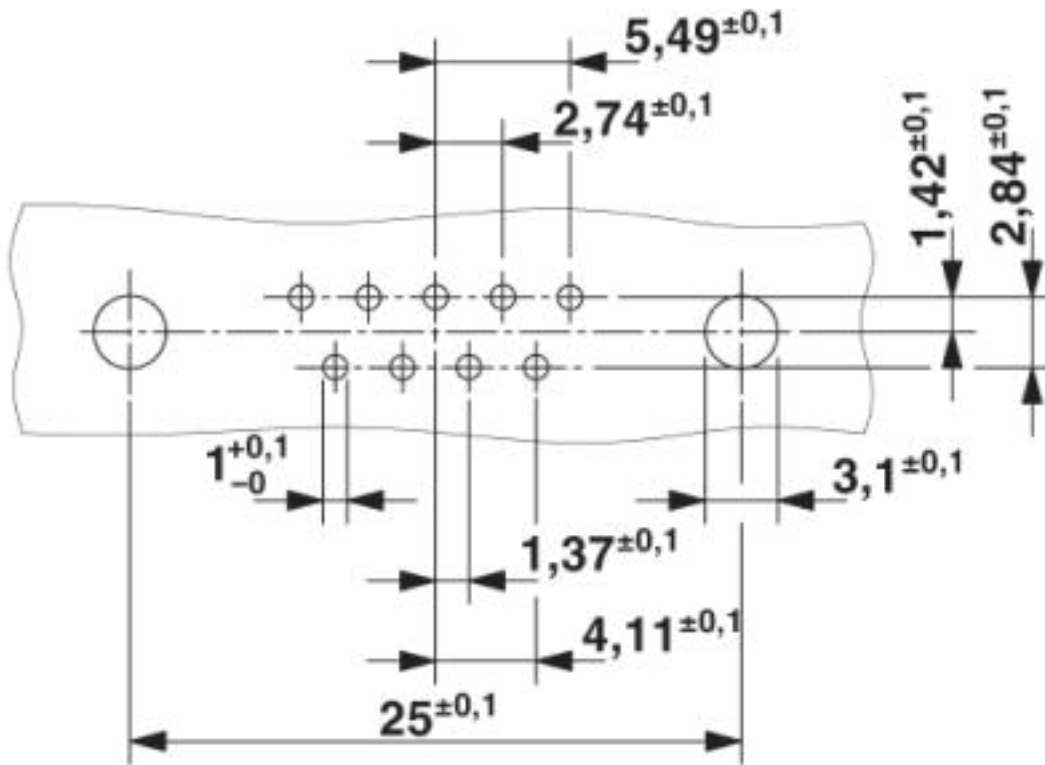
### Approbationsdetails



## Zeichnungen

# Kontakteinsatz - VS-09-BU-DSUB-ER - 1688405

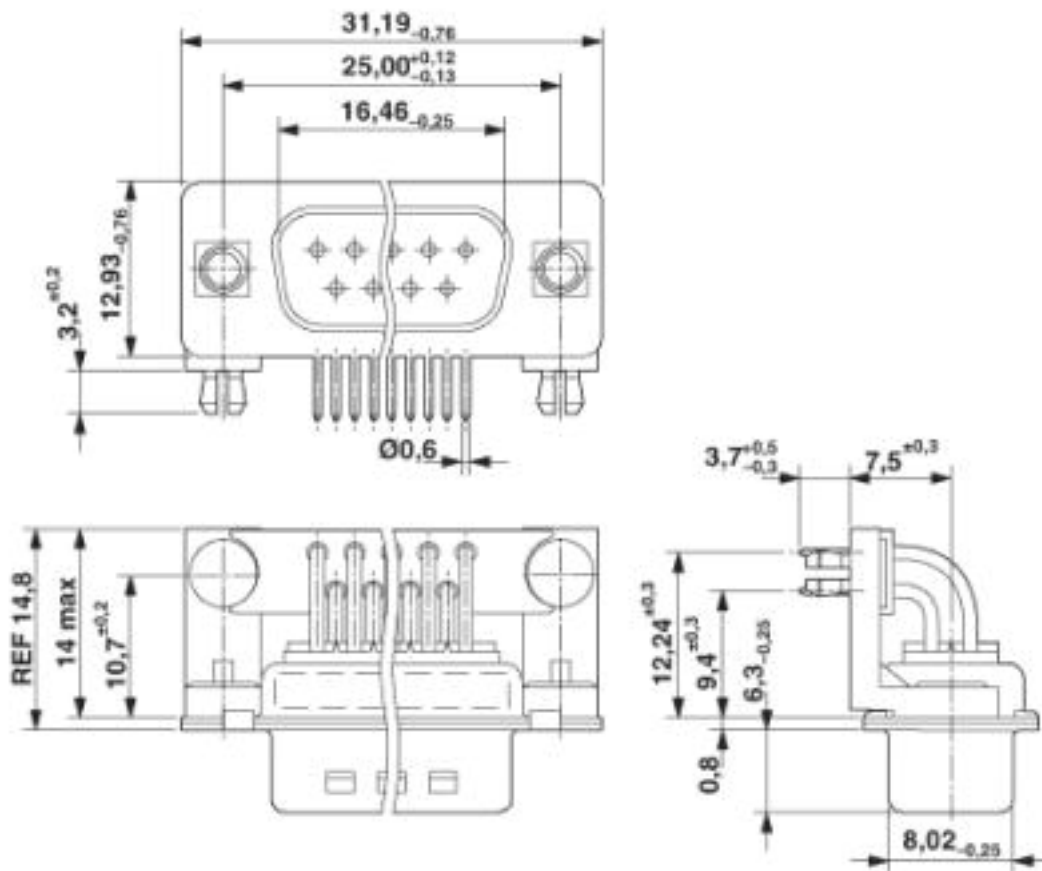
Bohrplan



Bohrplan

# Kontakteinsatz - VS-09-BU-DSUB-ER - 1688405

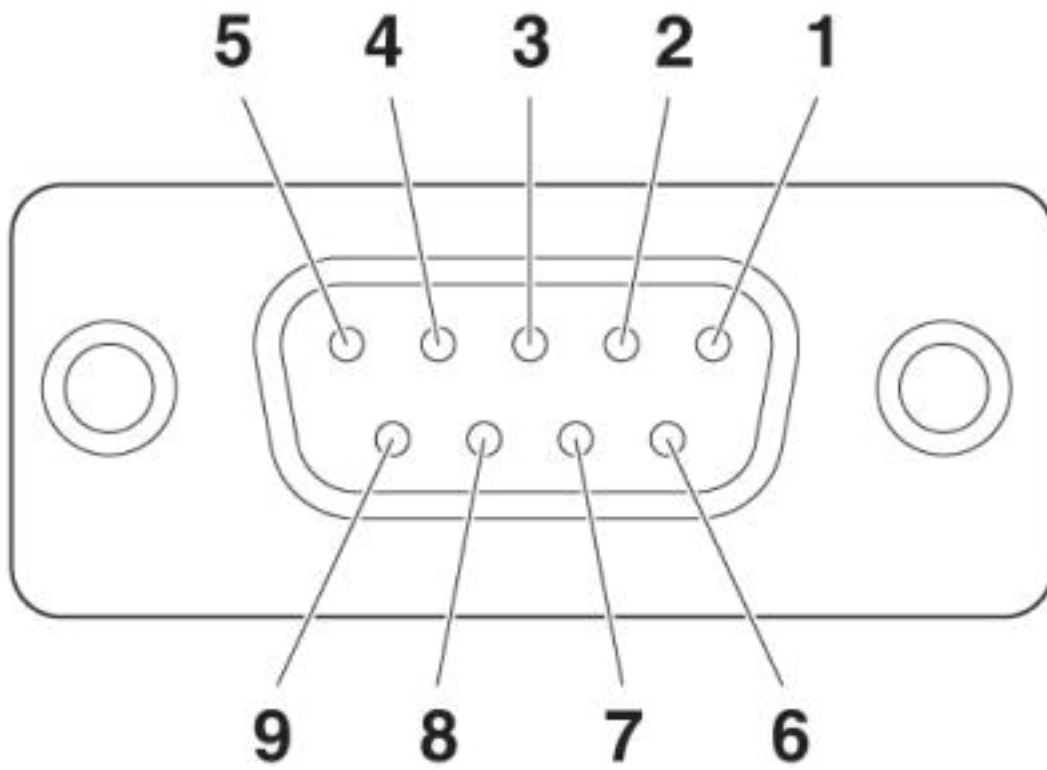
Maßzeichnung



D-SUB Kontakteinsatz

## Kontakteinsatz - VS-09-BU-DSUB-ER - 1688405

Schemazeichnung



© Phoenix Contact 2013 - alle Rechte vorbehalten  
<http://www.phoenixcontact.com>