



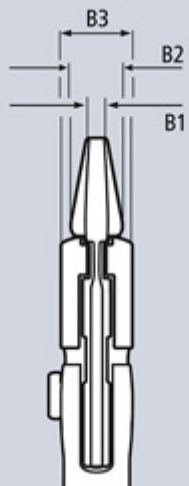


86 03 250 Zangenschlüssel

Zange und Schraubenschlüssel in einem Werkzeug



No.	86 03 250
EAN	4003773033837
Zange	verchromt
Griffe	mit Kunststoff überzogen
B2	8,0 mm
B3	14,0 mm
B1	8,0 mm
Einstellpositionen	17
 Kapazität für Muttern, Schlüsselweite	1 3/4 Zoll
 Kapazität für Muttern, Schlüsselweite	46 mm
 Länge	250 mm
 Gewicht netto	536 g



KNIPEX-Zangenschlüssel

Das Programm. Alle Ausführungen.



Best. Nr.	Länge mm	Griffe	für Muttern Schlüsselweite mm	Arbeitsbereich Zoll	Arbeitsbereich g
86 03	180	mit Kunststoff überzogen	bis 35	1 3/8	260
86 03	250		bis 46	1 3/4	540
86 03	300		bis 60	2 3/8	725
86 05	180	mit zweifarbigen Mehrkomponenten-Griffhüllen	bis 35	1 3/8	280
86 05	250		bis 46	1 3/4	570

- ▶ Zange und Schraubenschlüssel in einem Werkzeug
- ▶ hervorragend geeignet zum Greifen, Halten, Pressen und Biegen von Werkstücken; auch für die schonende Montage von oberflächenveredelten Armaturen
- ▶ greift stufenlos alle Schlüsselweiten bis 35/46/60 mm metrisch und zöllig 1 3/8" / 1 3/4" / 2 3/8"
- ▶ parallel geführte, glatte Greifbacken
- ▶ Schnelleinstellung per Knopfdruck direkt am Werkstück
- ▶ der Hub zwischen den Greifflächen ermöglicht schnelles Anziehen und Lösen von Schraubverbindungen nach dem Ratschenprinzip
- ▶ 10-fache Kraftübertragung – hohe Spannkraft
- ▶ durchgestecktes Gelenk

Zangenschlüssel, isoliert



1000 V DIN EN/IEC 60900



Best. Nr.	Länge mm	Griffe	für Muttern Schlüsselweite mm	Arbeitsbereich Zoll	Arbeitsbereich g
86 07	250	tauchisoliert VDE-geprüft	bis 46	1 3/4	635

- ▶ jetzt auch für den Einsatz bei Arbeiten an elektrischen Anlagen
- ▶ mit Skalierung zur Einstellung des Greifbereichs abseits vom Werkstück
- ▶ keine Kantenbeschädigung bei empfindlichen, weichen Schrauben (Cu) durch spielfreie, vollflächige Anlage
- ▶ stufenloses Greifen aller Schlüsselweiten bis zur angegebenen Kapazität mittels parallel geführter Backen



Zum Einsatz in der Elektro-Installation



Achtung! Bitte unbedingt die Bedienungsanleitung beachten!

L100.01166/04/07.07/15.000/D

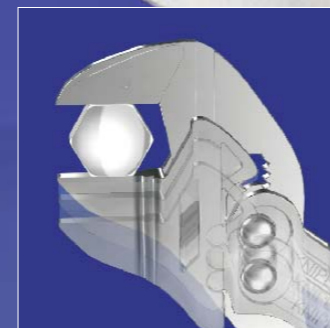


KNIPEX Quality – Made in Germany

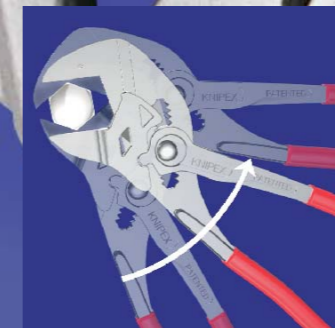


KNIPEX-Zangenschlüssel

Zange und Schraubenschlüssel in einem Werkzeug



Schnellverstellung – Greifbacken immer parallel



Arbeiten nach dem Ratschenprinzip

Länge 300 mm
bis 60 mm Schlüsselweite

KNIPEX-WERK

C. Gustav Putsch KG

Postfach 12 04 05
D-42334 Wuppertal

Tel.: +49 (0)2 02 / 47 94-0
Fax: +49 (0)2 02 / 47 50 58
Fax Export: +49 (0)2 02 / 47 74 94
Internet: www.knipex.de
E-Mail: info@knipex.de



KNIPEX-Zangenschlüssel

Mit einem Werkzeug schrauben, greifen, halten und biegen

Der Zangenschlüssel verbindet die Funktion von Greifzangen und Schraubenschlüssel in einem Werkzeug. Schrauben, Muttern und Armaturen aller Schlüsselweiten (metrisch und zöllig) bis max. 60 mm / 2 3/8" können hiermit schnell und schonend angezogen und gelöst werden.

Der Zangenschlüssel lässt sich bequem per Knopfdruck direkt am Werkstück einstellen. Die stufenlos verstellbaren Greifbacken stehen in jeder Position parallel. Sie greifen spielfrei auf der Fläche. Eine Beschädigung der Kanten wird somit vermieden - besonders wichtig bei der Arbeit an Teilen mit empfindlichen Oberflächen.

Ein spezieller Vorzug des Zangenschlüssels liegt in der Möglichkeit, nach dem Ratschenprinzip zu arbeiten: er braucht beim Umsetzen nicht wie ein Schrauben- oder Rollgabelschlüssel vom Werkstück genommen und wieder aufgesetzt zu werden. Dank der günstigen Übersetzungsverhältnisse können die Backen bei Bedarf extrem fest zupacken. Der Zangenschlüssel eignet sich daher auch gut zum Greifen, Halten, Zusammenpressen und Biegen.

Als universelles Werkzeug ist der Zangenschlüssel in fast allen Bereichen von Montage, Instandhaltung und Reparatur einsetzbar. Besonders gute Dienste leistet er

auch als Bordwerkzeug für KFZ, Motorrad, Fahrrad und Boot.



Handliches Bordwerkzeug mit vielen Anwendungsmöglichkeiten und großer Öffnungsweite von 35 mm / 1 3/8" (Modell 86 03 180).

Anpresskraft bis zu 1000 kg

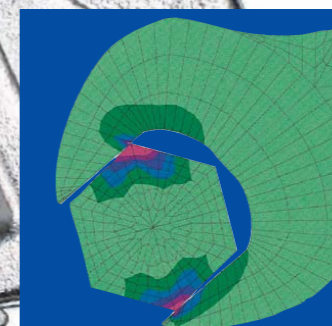
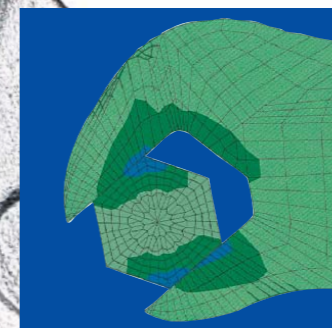


Stufenlose Einstellung der Maulweite und hohe Kraftübertragung gewähren einen festen, sicheren Griff und verhindern eine Beschädigung der Mutterkanten.

Beim Kontern von Muttern lässt sich der Zangenschlüssel als ideales Ergänzungswerkzeug einsetzen.



Spannungsverläufe unter Kräfteinwirkung bei einem Zangenschlüssel 86 03 250 (1. Bild) und einem herkömmlichen Schraubenschlüssel (2. Bild).



Parallel geführte, glatte Greifbacken - stufenlos verstellbar = Werkstücke werden spielfrei und schonend gefasst

Schnellverstellung per Knopfdruck = einfache Handhabung, keine unbeabsichtigte Verstellung, zeitsparend

Durchgestecktes Gelenk = seitenstabil

Griffüberzug = rutschhemmend



Enorme Spannkraft und eine Öffnungsweite bis 60 mm / 2 3/8" ermöglichen Arbeiten auch an größeren Muttern. (Modell 86 03 300)

Parallel geführte, glatte Greifbacken eignen sich besonders für die schonende Montage oberflächenveredelter Armaturen.

