

Für Bauhandwerker

Für Heizungsbauer

Für Instandhalter

Für Facility Manager

testo 870 in Aktion.

Videos: Sehen Sie, wie Ihre Kollegen mit der testo 870 arbeiten.



www.testo.de/870

Einstellung und Bedienung der Wärmebildkamera.



www.testo.de/870

Was ist ein Macher?

Macher handeln.
Macher wissen genau, was zu tun ist.
Macher brauchen zuverlässiges Werkzeug.

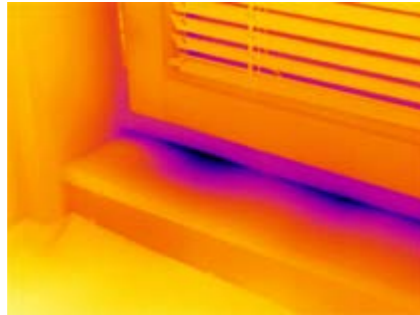
testo 870 ist die Wärmebildkamera für Macher:

Heizungsbauer können damit Leckagen entdecken, ohne Wände oder Böden aufzureißen.

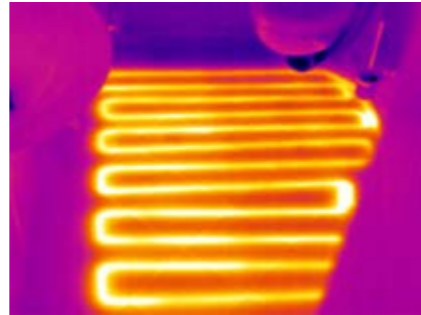
Bauhandwerker können damit Gebäudemängel eindrucksvoll sichtbar machen.

Instandhalter können damit überhitzte Verbindungen erkennen, bevor Anlagen ausfallen.

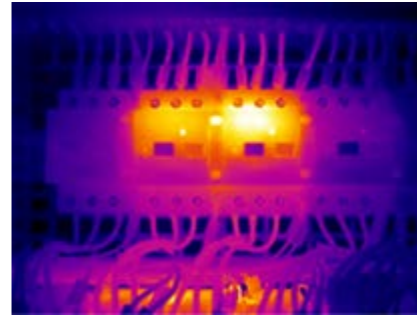
Facility Manager können damit die Effizienz von Gebäuden und Anlagen einfach sicherstellen.



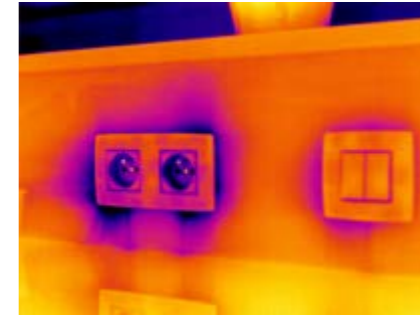
Wärmebrücken an Fenstern und Einrahmungen sichtbar machen.



Rohrleitungen von Fußbodenheizungen sichtbar machen.



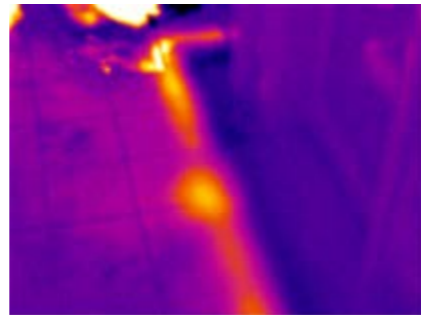
Fehlerhafte elektrische Bauteile erkennen und Präventivmaßnahmen einleiten.



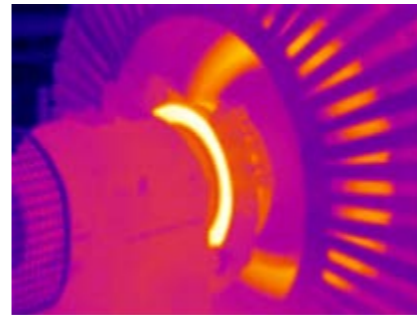
Undichtigkeiten an Gebäuden aufspüren und Wärmeverluste sichtbar machen.



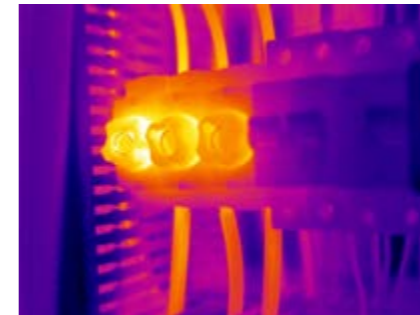
Wärmeverluste an unzureichend gedämmten Heizkörpern sichtbar machen.



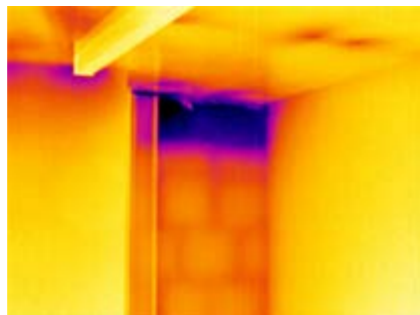
Leckagen an Wasserleitungen lokalisieren.



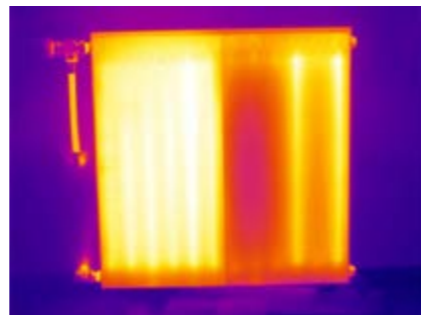
Mechanische Bauteile, wie z.B. Lager und Wellen auf Anomalien überprüfen.



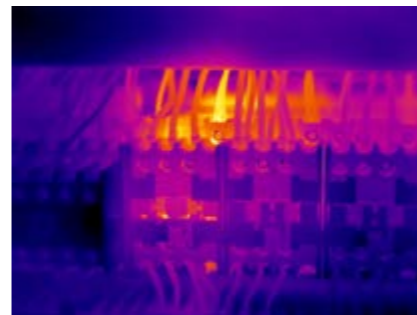
Fehler an Sicherungen und Schützen visualisieren.



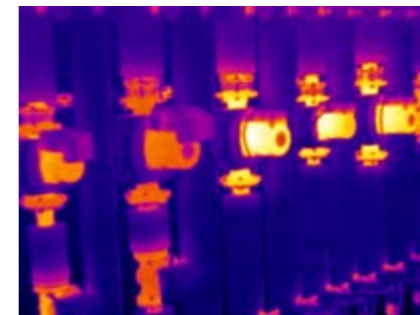
Feuchteschäden an Gebäuden finden und kompetent darlegen.



Leistung von Heizkörpern überprüfen.



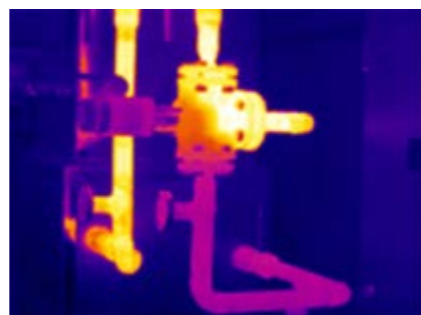
Erhöhte Übergangsüberwiderstände an Klemmverbindungen rechtzeitig sehen.



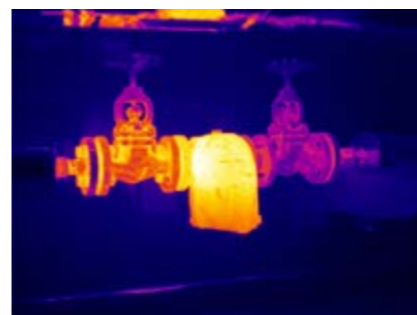
Pumpen und Isolationen an Wasserleitungen überprüfen.



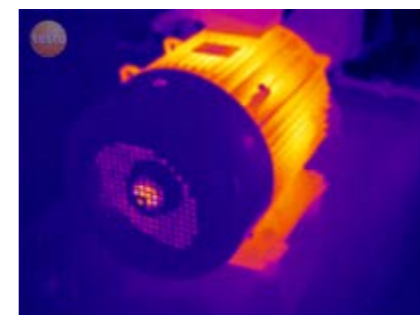
Wärmedämmungen und Isolationen an Dachstühlen und Gauben überprüfen.



Vor- und Rücklauftemperaturen an Heizkörpern und Installationen untersuchen.



Dampfabscheider oder Heißdampfleitungen auf Funktionstüchtigkeit überprüfen.



Motoren und mechanische Bauteile auf Fehler überprüfen und die Betriebssicherheit gewährleisten.


www.testo.de/870


Wärmebildkamera testo 870.


Für Macher.






Großes 3.5" Display 

Hervorragende Bildqualität 

Einfache und intuitive Bedienung 

Hot-/Cold-Spot-Erkennung 

Robustes Design 

Handliche Größe 

Wärmebildkameras von Testo: Für die Kunden – mit den Kunden.

Bei der Testo AG haben wir langfristig in unsere Thermografie-Sparte investiert und uns das Wissen und die Kompetenzen, die dafür benötigt werden, konsequent selber aufgebaut.

Unsere Entwickler und Produktmanager arbeiten dabei stets gemeinsam mit Heizungsbauern, Bauhandwerkern, Instandhaltern und Facility Managern an intelligenten Geräten und innovativen Technologien. Denn nur weil wir die Anforderungen unserer Zielgruppen genau kennen, können wir Wärmebildkameras entwickeln, die unseren Kunden einen neuen Blick auf ihre Anlagen und Prozesse erlauben. Das ermöglicht es Ihnen, schneller, besser und produktiver zu arbeiten.

Beste Produktqualität, intelligente Systeme und kontinuierliche Innovationen „Made In Germany“ – darauf können Sie sich verlassen. Überzeugen Sie sich selbst mit der neuen Wärmebildkamera testo 870.

Technische Daten.

Merkmale	testo 870-1	testo 870-2
	Best.Nr.: (0560 8701)	Best.Nr.: (0560 8702)
Infrarotauflösung (Pixel)	160 x 120	160 x 120
SuperResolution	(✓) 320 x 240	(✓) 320 x 240
Thermische Empfindlichkeit (NETD)	< 100 mK	< 100 mK
Sichtfeld (FOV)	34° x 26°	34° x 26°
Messbereich	-20 ... +280 °C	-20 ... +280 °C
Display	3.5"	3.5"
Integrierte Digitalkamera	-	✓
Hot-/Cold-Spot-Erkennung	✓	✓
Hochwertiger Transportkoffer	(✓)	✓

✓ = standard (✓) = optional

Zubehör.

Hochwertiger Transportkoffer

Der hochwertige Transportkoffer bietet idealen Schutz für den mobilen Arbeitseinsatz der testo 870

Best. Nr.: 0516 8700



Umhängetasche

Praktische Nylon-Tragetasche für testo 870 und Ersatzakku mit abnehmbarem Gurt und Lasche für Befestigung am Gürtel.

Best. Nr.: 0516 0049



Zusatzakku

Zusätzlicher Lithium-Ionen-Akku zur Verlängerung der Betriebszeit

Best. Nr.: 0515 0100



Akku Ladestation

Tisch-Ladestation zur Optimierung der Ladezeit

Best. Nr.: 0554 1103

