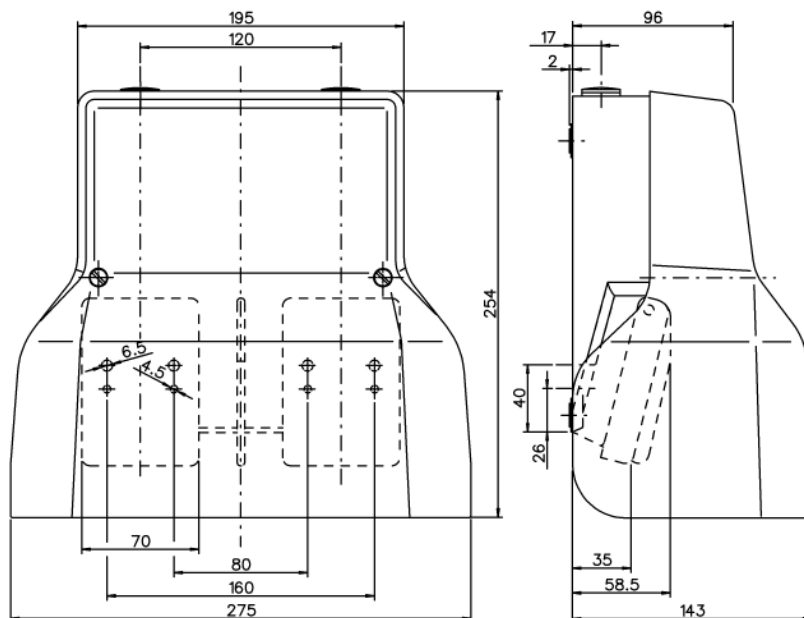


Familiendatenblatt Fußschalter

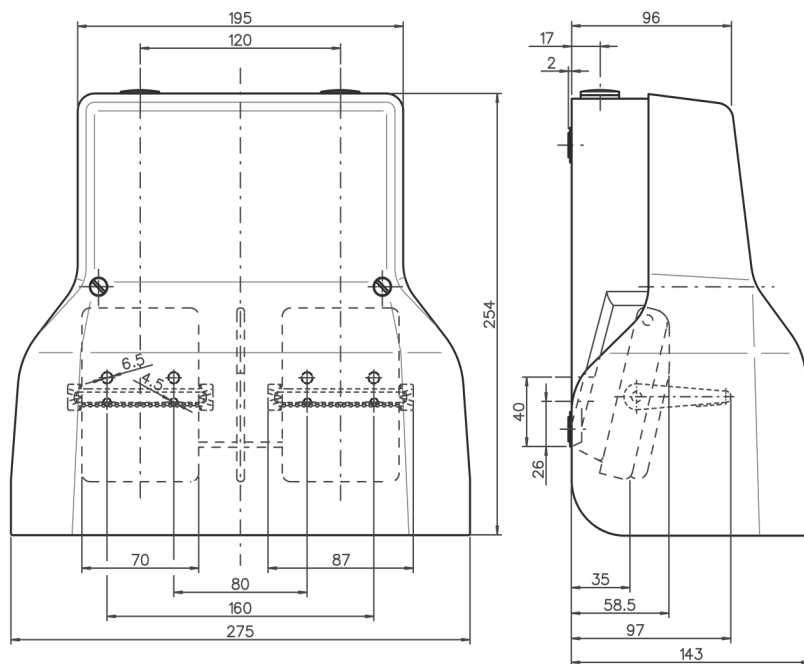
Typenbezeichnung: **FS2 U**

Artikelnummer: **XXXX XXXX**

FS2 U FS2...R U



FS2...S U



Irrtümer und technische Änderungen vorbehalten.

Blatt 1 von 3

Familiendatenblatt Fußschalter

Typenbezeichnung: **FS2 U**

Artikelnummer: **XXXX XXXX**

Allgemeine Daten:

Ausführung	2-pedaliger Aluminium-Fußschalter, Schwer-Ausführung, freistehend auf rutschfesten Elastikfüßen oder Anschraubbefestigung von unten.
Gehäuse	Aluminium-Druckguss, pulverbeschichtet-schwarzgrau RAL 7021
Pedale	Thermoplast PA6.6 glasfaserverstärkt-schwarzgrau
Unfallschutzhaube	Aluminium-Druckgusslegierung, pulverbeschichtet-rot RAL 3000 Einhakbefestigung und zwei Schrauben von oben
Anschluss	Schraubanschluss
Kabeleinführung	2x M20x1,5
Schutzart	IP65 nach IEC/EN 60529 (wenn Deckel und Kabeleinführung geschlossen)
Schutzklasse	I
Schaltkontakt	Je Pedal 1 - 2 Umschaltkontakte, zugleich schaltend oder in Folgeschaltung
Schaltfunktion	<ul style="list-style-type: none"> • Taster • Schalter • Folgeschaltung mit Druckpunkt
Schaltkraft	ca. 20 N
Mechanische Schaltspiele	min. 10 Mio
Betriebstemperatur	-30 °C bis +80 °C
Vorschriften	DIN EN 60947-1 / DIN EN 60947-5-1

Schalteinsätze	U ₁ /(U ₂)	SU ₁ /(SU ₂)
Schalterart	1(2) Öffner / 1(2) Schließer Öffner / zwangsöffnend	1(2) Öffner / 1(2) Schließer Öffner / zwangsöffnend
Schaltsystem	Schleichmechanismus	Sprungmechanismus
Kontaktmaterial	Silber	Silber
Bemessungsbetriebsspannung U _e	240 VAC	240 VAC
Konventioneller thermischer Strom I _{the}	10 A	10 A
Bemessungsisolationsspannung U _i	400 VAC	400 VAC
Kurzschlusschutzeinrichtung	Schmelzsicherung 10A gL/gG	Schmelzsicherung 2A gG
Gebrauchskategorie	AC-15, U _e /I _e 240V / 3A	

Sonderheiten

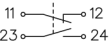
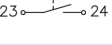
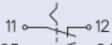
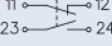
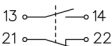
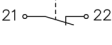


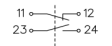
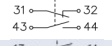
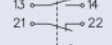
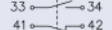
- Andere Farben für Pedal, Gehäuse, Deckel, oder Unfallschutzhaube auf Anfrage
- Unfallschutzhaube mit 4 Schrauben von unten lieferbar
- Pedal in Aluminium-Druckguss pulverbeschichtet-schwarzgrau RAL 7021 lieferbar
- Weitere Schutzarten auf Anfrage
- Erweiterter Betriebstemperaturen auf Anfrage

Familiendatenblatt Fußschalter

 Typenbezeichnung: **FS2 U**

 Artikelnummer: **XXXX XXXX**

Standardtypen:

Typ	Art. Nr.	Kontakt	Schalteinsatz pro Pedal	Schalt-system	Rast-funktions-element	Druck-punkt	Sperr-klinke	Anschluss	Schutzart
FS2 U1/U1 U	8026 0880		U1	Schleich	-	-	-	schraubbar	IP65
FS2 U1S/U1S U	8026 0882		U1	Schleich	-	-	•	schraubbar	IP65
FS2 U1R/U1R U	8026 0881		U1	Schleich	•	-	-	schraubbar	IP65
FS2 U1RS/ U1RS U	8026 0883		U1	Schleich	•	-	•	schraubbar	IP65
FS2 SU1/ SU1 U	8026 0920		SU1	Sprung	-	-	-	schraubbar	IP65
FS2 SU1S/SU1S U	8026 0924		SU1	Sprung	-	-	•	schraubbar	IP65
FS2 SU1R/SU1R U	8026 0923		SU1	Sprung	•	-	-	schraubbar	IP65
FS2 SU1RS/SU1RS U	8026 0926		SU1	Sprung	•	-	•	schraubbar	IP65
FS2 U2/U2 U	8026 0960		U2	Schleich	-	-	-	schraubbar	IP65
FS2 U2S/U2S U	8026 2002		U2	Schleich	-	-	•	schraubbar	IP65
FS2 SU2/SU2 U	8026 2020		SU2	Sprung	-	-	-	schraubbar	IP65
FS2 SU2S/SU2S U	8026 2022		SU2	Sprung	-	-	•	schraubbar	IP65