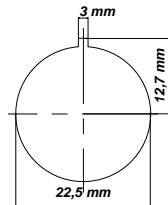


Schraublocher Rund-Nuten

Patentierte Matrize: Mit seitlichem Auswurf für das Abfallstück. Lochstanzausführung mit 3 mm-Nase: Für die Verdrehsicherung von Druckastern und Schaltern. Geeignet für: Stahlblech (ST 37), Kunststoff und Aluminium. Betätigung: Manuell und hydraulisch
Ausführung: Mit Stempel, Matrize, Kugellager-Zugschraube (gekapselt), Kontermutter und Adapter für Hydraulik-Betätigung. Aufbewahrung: In praktischem, stabilem Kunststoff-Koffer



Nennmaß Ø	Vorbohr-Ø mm	max. Materialstärke mm		
22,5 mm mit 3 mm - Nase	14,0	2,0	1	13 2800

Zubehör für Schraublocher Rund-Nuten

Einzelteile	Größe mm		
Zugschraube mit Kugellager		1	13 5018
Kontermutter		1	13 5020
Druckmutter		1	13 5022
Adapter für Hydraulik		1	13 5024
Stempel	22,5 - 3,2 - 25,4	1	13 2802
Matrize	22,5 - 3,2 - 25,4	1	13 2804



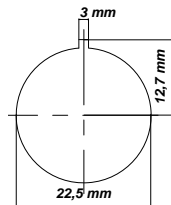
Ausführung**Größe/mm****VE****Artikelnr.**

Schraublocher Rund-Nuten-VA

mit seitlichem Auswurf für das Abfallstück, im Kunststoffkoffer, geeignet für Hydraulikbetätigung, Edelstahlbleche (VA) und Stahlbleche (ST 37). Lochstanzausführung mit einer Nase. Für die Verdrehsicherung von Drucktastern und Schaltern.

Nennmaß Vorbohr-Ø mm max. Materialstärke mm

22,5 mm mit 3 mm Nase 14,0 2,0 1 13 2801



Zubehör für Schraublocher Rund-Nuten-VA

Zugschraube mit Kugellager 1 13 5018

Kontermutter 1 13 5020

Druckmutter 1 13 5022

Adapter für Hydraulik 1 13 5024

Stempel 22,5 - 3,2 - 25,4 1 13 2803

Matrize 22,5 - 3,2 - 25,4 1 13 2804