

Schraublocher, Blechlocher

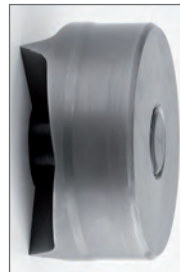
Erstklassig

- 100 % Made in Germany
- Alle Werkzeuge aus besonders zähem Spezialstahl für eine lange Lebensdauer



Durchdacht

- Spezielle Schneidengeometrie für leichten Anschnitt und zügiges Durchstanzen
- Geringer Kraftaufwand durch konisch hinterdrehte Schneiden
- Matrize mit Fadenkreuz für eine bessere Positionierung



Innovativ

- Rundlocher spalten Abfallstücke in drei Teile
- Formlocher mit seitlichem Auswurf für das Abfallstück



Praktisch

- Für manuellen und hydraulischen Einsatz
- Alle Werkzeuge und Zubehörteile sind einzeln bestellbar - keine VPE
- Alle Stanzwerkzeuge sind mit den Systemen anderer Hersteller 100% kompatibel
- Sonderlocher können nach Maßangabe kurzfristig gefertigt werden



Schraublocher DIAMANT

Innovativer Spalt-Stempel mit drei Schneidspitzen: Stanzabfall wird in drei Teile gespalten.
 Geeignet für: Stahlblech (ST 37), Kunststoff und Aluminium. Betätigung: Manuell und hydraulisch
 Ausführung: Mit Stempel, Matrize und Kugellager-Zugschraube (gekapselt)



| Nennmaß PG | Nennmaß metrisch | Loch-ø mm | Schrauben- Größe mm | Vorbohr-ø mm | max. Material- stärke mm | 1 | 13 |
|---------------|---------------------|--------------|------------------------|-----------------|-----------------------------|---|---------|
| | 12 | 12,5 | 6,0 x 40,0 | 6,5 | 1,5 | 1 | 13 2500 |
| | 16 | 16,2 | 9,5 x 50,0 | 10,0 | 2,0 | 1 | 13 2502 |
| 13 | 20 | 20,4 | 9,5 x 50,0 | 10,0 | 2,0 | 1 | 13 2504 |
| | 25 | 25,4 | 9,5 x 50,0 | 10,0 | 2,0 | 1 | 13 2506 |
| | 32 | 32,5 | 19,0 x 55,0 | 20,4* | 3,0 | 1 | 13 2508 |
| | 40 | 40,5 | 19,0 x 75,0 | 20,4* | 3,0 | 1 | 13 2510 |
| | 50 | 50,5 | 19,0 x 75,0 | 20,4* | 3,0 | 1 | 13 2512 |
| | 63 | 63,5 | 19,0 x 75,0 | 20,4* | 3,0 | 1 | 13 2514 |

* 1. Vorbohren: Ø 11,0 mm 2. Vorstanzen: Ø 20,4 mm

| Nennmaß PG | Nennmaß metrisch | Loch-ø mm | Schrauben- Größe mm | Vorbohr-ø mm | max. Material- stärke mm | 1 | 13 |
|---------------|---------------------|--------------|------------------------|-----------------|-----------------------------|---|---------|
| | 9 | 15,2 | 9,5 x 50,0 | 10,0 | 2,0 | 1 | 13 2518 |
| | 11 | 18,6 | 9,5 x 50,0 | 10,0 | 2,0 | 1 | 13 2520 |
| | 13 | 20 | 9,5 x 50,0 | 10,0 | 2,0 | 1 | 13 2504 |
| | 16 | 22,5 | 9,5 x 50,0 | 10,0 | 2,0 | 1 | 13 2524 |
| | 21 | 28,3 | 9,5 x 50,0 | 10,0 | 2,0 | 1 | 13 2526 |
| | 29 | 37,0 | 19,0 x 55,0 | 20,4* | 3,0 | 1 | 13 2528 |
| | 36 | 47,0 | 19,0 x 75,0 | 20,4* | 3,0 | 1 | 13 2530 |
| | 42 | 54,0 | 19,0 x 75,0 | 20,4* | 3,0 | 1 | 13 2532 |
| | 48 | 60,0 | 19,0 x 75,0 | 20,4* | 3,0 | 1 | 13 2534 |

* 1. Vorbohren: Ø 11,0 mm 2. Vorstanzen: Ø 20,4 mm

| Nennmaß Zoll/Inch | Loch-ø mm | Schrauben- Größe mm | Vorbohr-ø mm | max. Material- stärke mm | 1 | 13 |
|----------------------|--------------|------------------------|-----------------|-----------------------------|---|---------|
| 1-7/32" | 30,5 | 9,5 x 50,0 | 10,0 | 2,0 | 1 | 13 2536 |

Zubehör für Schraublocher DIAMANT

| für Schraubengröße 6,0 mm x 40 mm | Größe mm | 1 | 13 |
|-----------------------------------|------------|---|---------|
| Zugschraube mit Kugellager | 6,0 x 40 | 1 | 13 5010 |
| Hydraulikschraube komplett | 19,0 / 6,0 | 1 | 13 5012 |
| Stempel (mit Gewinde 6,0 mm) | 12,5 | 1 | 13 2542 |
| Matrize (für Schraube 6,0 mm) | 12,5 | 1 | 13 2544 |
| für Schraubengröße 9,5 mm x 50 mm | Größe mm | 1 | 13 |
| Zugschraube mit Kugellager | 9,5 x 50 | 1 | 13 5000 |
| Hydraulikschraube | 19,0 / 9,5 | 1 | 13 5002 |
| Stempel (mit Gewinde 9,5 mm) | 15,2 | 1 | 13 2550 |
| | 16,2 | 1 | 13 2552 |
| | 18,6 | 1 | 13 2554 |
| | 20,4 | 1 | 13 2556 |
| | 22,5 | 1 | 13 2558 |
| | 25,4 | 1 | 13 2560 |
| | 28,3 | 1 | 13 2562 |
| | 30,5 | 1 | 13 2564 |
| Matrize (für Schraube 9,5 mm) | 15,2 | 1 | 13 2566 |
| | 16,2 | 1 | 13 2568 |
| | 18,6 | 1 | 13 2570 |
| | 20,4 | 1 | 13 2572 |
| | 22,5 | 1 | 13 2574 |
| | 25,4 | 1 | 13 2576 |
| | 28,3 | 1 | 13 2578 |
| | 30,5 | 1 | 13 2580 |



Zubehör für Schraublocher DIAMANT

| für Schraubengröße 19 mm x 55 mm | | Größe mm | | |
|----------------------------------|--|--------------|---|---------|
| Zugschraube mit Kugellager | | 19,0 x 55,0 | 1 | 13 5004 |
| Hydraulikschraube | | 19,0 x 120,0 | 1 | 13 5006 |
| Stempel (mit Gewinde 19 mm) | | 32,5 | 1 | 13 2586 |
| | | 37,0 | 1 | 13 2588 |
| Matrize (für Schraube 19 mm) | | 32,5 | 1 | 13 2590 |
| | | 37,0 | 1 | 13 2592 |
| für Schraubengröße 19 mm x 75 mm | | Größe mm | | |
| Zugschraube mit Kugellager | | 19 x 75 | 1 | 13 5008 |
| Hydraulikschraube | | 19 x 120 | 1 | 13 5006 |
| Stempel (mit Gewinde 19 mm) | | 40,5 | 1 | 13 2598 |
| | | 47,0 | 1 | 13 2600 |
| | | 50,5 | 1 | 13 2602 |
| | | 54,0 | 1 | 13 2604 |
| | | 60,0 | 1 | 13 2606 |
| | | 63,5 | 1 | 13 2608 |
| Matrize (für Schraube 19 mm) | | 40,5 | 1 | 13 2610 |
| | | 47,0 | 1 | 13 2612 |
| | | 50,5 | 1 | 13 2614 |
| | | 54,0 | 1 | 13 2616 |
| | | 60,0 | 1 | 13 2618 |
| | | 63,5 | 1 | 13 2620 |



Schraublocher DIAMANT - VA

Innovativer Spalt-Stempel mit drei Schneidspitzen: Stanzabfall wird in drei Teile gespalten.
 Geeignet für: Edelstahl (VA), Stahlblech (ST 37), Kunststoff und Aluminium. Betätigung: Manuell und hydraulisch
 (Wir empfehlen den Einsatz einer Hydraulik.). Ausführung: Mit Spalt-Stempel, Matrize, ohne Zugschraube

| Nennmaß PG | Nennmaß metrisch | Loch-ø mm | Schrauben-Größe mm | Vorbohr-ø mm | max. Materialstärke mm | | |
|------------|------------------|-----------|--------------------|--------------|------------------------|---|---------|
| | 16 | 16,2 | 11,1 x 60,0 | 11,5 | 2,5 | 1 | 13 2700 |
| 13 | 20 | 20,4 | 11,1 x 60,0 | 11,5 | 2,5 | 1 | 13 2702 |
| | 25 | 25,4 | 11,1 x 60,0 | 11,5 | 2,5 | 1 | 13 2704 |
| | 32 | 32,5 | 19,0 x 55,0 | 20,4* | 3,5 | 1 | 13 2706 |
| | 40 | 40,5 | 19,0 x 75,0 | 20,4* | 3,5 | 1 | 13 2708 |
| | 50 | 50,5 | 19,0 x 75,0 | 20,4* | 3,5 | 1 | 13 2710 |
| | 63 | 63,5 | 19,0 x 75,0 | 20,4* | 3,5 | 1 | 13 2712 |

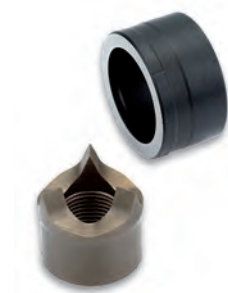
* 1. Vorbohren: Ø 11,0 mm 2. Vorstanzen: Ø 20,4 mm

| Nennmaß PG | Nennmaß metrisch | Loch-ø mm | Schrauben-Größe mm | Vorbohr-ø mm | max. Materialstärke mm | | |
|------------|------------------|-----------|--------------------|--------------|------------------------|---|---------|
| 9 | | 15,2 | 11,1 x 60,0 | 11,5 | 2,5 | 1 | 13 2714 |
| 11 | | 18,6 | 11,1 x 60,0 | 11,5 | 2,5 | 1 | 13 2716 |
| 13 | 20 | 20,4 | 11,1 x 60,0 | 11,5 | 2,5 | 1 | 13 2702 |
| 16 | | 22,5 | 11,1 x 60,0 | 11,5 | 2,5 | 1 | 13 2720 |
| 21 | | 28,3 | 19,0 x 55,0 | 20,4* | 3,5 | 1 | 13 2722 |
| 29 | | 37,0 | 19,0 x 55,0 | 20,4* | 3,5 | 1 | 13 2724 |
| 36 | | 47,0 | 19,0 x 75,0 | 20,4* | 3,5 | 1 | 13 2726 |
| 42 | | 54,0 | 19,0 x 75,0 | 20,4* | 3,5 | 1 | 13 2728 |
| 48 | | 60,0 | 19,0 x 75,0 | 20,4* | 3,5 | 1 | 13 2730 |

* 1. Vorbohren: Ø 11,0 mm 2. Vorstanzen: Ø 20,4 mm

| Nennmaß Zoll/Inch | Loch-ø mm | Schrauben-Größe mm | Vorbohr-ø mm | max. Materialstärke mm | | |
|-------------------|-----------|--------------------|--------------|------------------------|---|---------|
| 1-7/32" | 30,5 | 19 x 55 | 20,4* | 3,5 | 1 | 13 2732 |

* 1. Vorbohren: Ø 11,0 mm 2. Vorstanzen: Ø 20,4 mm





Zubehör für Schraublocher DIAMANT - VA

| für Schraubengröße 11,1 mm x 60 mm | | Größe mm | VE | Artikelnr. | |
|------------------------------------|----------------------------------|--------------|----------|------------|------|
| Zugschraube mit Kugellager | 11,1 x 60,0 | 1 | 13 | 5014 | |
| Hydraulikschraube komplett | 19,0 / 11,1 | 1 | 13 | 5016 | |
| Stempel (mit Gewinde 11,1 mm) | 15,2 | 1 | 13 | 2734 | |
| | 16,2 | 1 | 13 | 2736 | |
| | 18,6 | 1 | 13 | 2738 | |
| | 20,4 | 1 | 13 | 2740 | |
| | 22,5 | 1 | 13 | 2742 | |
| Matrize (für Schraube 11,1 mm) | 25,4 | 1 | 13 | 2744 | |
| | 15,2 | 1 | 13 | 2746 | |
| | 16,2 | 1 | 13 | 2748 | |
| | 18,6 | 1 | 13 | 2750 | |
| | 20,4 | 1 | 13 | 2752 | |
| für Schraubengröße 19 mm x 55 mm | 22,5 | 1 | 13 | 2754 | |
| | 25,4 | 1 | 13 | 2756 | |
| | für Schraubengröße 19 mm x 55 mm | | Größe mm | | |
| | Zugschraube mit Kugellager | 19,0 x 55,0 | 1 | 13 | 5004 |
| | Hydraulikschraube | 19,0 x 120,0 | 1 | 13 | 5006 |
| Stempel (mit Gewinde 19 mm) | 28,3 | 1 | 13 | 2758 | |
| | 30,5 | 1 | 13 | 2760 | |
| | 32,5 | 1 | 13 | 2762 | |
| | 37,0 | 1 | 13 | 2764 | |
| | Matrize (für Schraube 19 mm) | 28,3 | 1 | 13 | 2766 |
| 30,5 | | 1 | 13 | 2768 | |
| 32,5 | | 1 | 13 | 2770 | |
| 37,0 | | 1 | 13 | 2772 | |
| für Schraubengröße 19 mm x 75 mm | | Größe mm | | | |
| Zugschraube mit Kugellager | 19,0 x 75,0 | 1 | 13 | 5008 | |
| Hydraulikschraube | 19,0 x 120,0 | 1 | 13 | 5006 | |
| Stempel (mit Gewinde 19 mm) | 40,5 | 1 | 13 | 2774 | |
| | 47,0 | 1 | 13 | 2776 | |
| | 50,5 | 1 | 13 | 2778 | |
| | 54,0 | 1 | 13 | 2780 | |
| | 60,0 | 1 | 13 | 2782 | |
| | 63,5 | 1 | 13 | 2784 | |
| | Matrize (für Schraube 19 mm) | 40,5 | 1 | 13 | 2786 |
| | | 47,0 | 1 | 13 | 2788 |
| 50,5 | | 1 | 13 | 2790 | |
| 54,0 | | 1 | 13 | 2792 | |
| 60,0 | | 1 | 13 | 2794 | |
| 63,5 | 1 | 13 | 2796 | | |



Schraublocher Rund BASIC

geeignet für: Stahlblech (ST 37), Kunststoff und Aluminium. Betätigung: Manuell und hydraulisch
Ausführung: Mit Stempel, Matrize und Kugellager-Zugschraube (gekapselt)

| Nennmaß PG | Nennmaß metrisch | Loch-ø mm | Schrauben-Größe mm | Vorbohr-ø mm | max. Materialstärke mm | VE | Artikelnr. |
|------------|------------------|-----------|--------------------|--------------|------------------------|----|------------|
| 13 | 16 | 16,2 | 9,5 x 50,0 | 11,0 | 2,0 | 1 | 13 2300 |
| 13 | 20 | 20,4 | 9,5 x 50,0 | 11,0 | 2,0 | 1 | 13 2302 |
| | 25 | 25,4 | 9,5 x 50,0 | 11,0 | 2,0 | 1 | 13 2304 |
| | 32 | 32,5 | 9,5 x 50,0 | 11,0 | 2,0 | 1 | 13 2306 |
| | 40 | 40,5 | 19,0 x 55,0 | 20,4* | 3,0 | 1 | 13 2308 |
| | 50 | 50,5 | 19,0 x 75,0 | 20,4* | 3,0 | 1 | 13 2310 |
| | 63 | 63,5 | 19,0 x 75,0 | 20,4* | 3,0 | 1 | 13 2312 |

* 1. Vorbohren: Ø 11,0 mm 2. Vorstanzen: Ø 20,4 mm





Schraublocher Rund BASIC

| Nennmaß PG | Nennmaß metrisch | Loch- \varnothing mm | Schrauben- Größe mm | Vorbohr- \varnothing mm | max. Material- stärke mm | VE | Artikelnr. |
|---------------|---------------------|---------------------------|------------------------|------------------------------|-----------------------------|----|------------|
| 9 | | 15,2 | 9,5 x 50,0 | 11,0 | 2,0 | 1 | 13 2318 |
| 11 | | 18,6 | 9,5 x 50,0 | 11,0 | 2,0 | 1 | 13 2320 |
| 13 | 20 | 20,4 | 9,5 x 50,0 | 11,0 | 2,0 | 1 | 13 2302 |
| 16 | | 22,5 | 9,5 x 50,0 | 11,0 | 2,0 | 1 | 13 2324 |
| 21 | | 28,3 | 9,5 x 50,0 | 11,0 | 2,0 | 1 | 13 2326 |
| 29 | | 37,0 | 19,0 x 55,0 | 20,4* | 3,0 | 1 | 13 2328 |
| 36 | | 47,0 | 19,0 x 75,0 | 20,4* | 3,0 | 1 | 13 2330 |
| 42 | | 54,0 | 19,0 x 75,0 | 20,4* | 3,0 | 1 | 13 2332 |
| 48 | | 60,0 | 19,0 x 75,0 | 20,4* | 3,0 | 1 | 13 2334 |

* 1. Vorbohren: \varnothing 11,0 mm 2. Vorstanzen: \varnothing 20,4 mm



| Nennmaß Zoll/Inch | Loch- \varnothing mm | Schrauben- Größe mm | Vorbohr- \varnothing mm | max. Material- stärke mm | VE | Artikelnr. |
|----------------------|---------------------------|------------------------|------------------------------|-----------------------------|----|------------|
| 1-7 / 32" | 30,5 | 9,5 x 50,0 | 11,0 | 2,0 | 1 | 13 2336 |
| | | | * | 3,0 | 1 | 13 2338 |
| 2-3 / 4" | 70,0 | 19,0 x 75,0 | 20,4* | 3,0 | 1 | 13 2340 |
| 3" | 76,2 | 19,0 x 75,0 | 20,4* | 3,0 | 1 | 13 2342 |
| 3-1 / 8" | 80,0 | 19,0 x 75,0 | 20,4* | 3,0 | 1 | 13 2344 |
| | 82,0 | 19,0 x 75,0 | 20,4* | 3,0 | 1 | 13 2346 |

* 1. Vorbohren: \varnothing 11,0 mm 2. Vorstanzen: \varnothing 20,4 mm

Zubehör für Schraublocher BASIC

| für Schraubengröße 9,5 mm x 50 mm | Größe mm | VE | Artikelnr. |
|-----------------------------------|--------------|----|------------|
| Zugschraube mit Kugellager | 9,5 x 50,0 | 1 | 13 5000 |
| Hydraulikschraube | 19,0 / 9,5 | 1 | 13 5002 |
| Stempel (mit Gewinde 9,5 mm) | 15,2 | 1 | 13 2354 |
| | 16,2 | 1 | 13 2356 |
| | 18,6 | 1 | 13 2358 |
| | 20,4 | 1 | 13 2360 |
| | 22,5 | 1 | 13 2362 |
| | 25,4 | 1 | 13 2364 |
| | 28,3 | 1 | 13 2366 |
| | 30,5 | 1 | 13 2368 |
| | 32,5 | 1 | 13 2370 |
| Matrize (für Schraube 9,5 mm) | 15,2 | 1 | 13 2374 |
| | 16,2 | 1 | 13 2376 |
| | 18,6 | 1 | 13 2378 |
| | 20,4 | 1 | 13 2380 |
| | 22,5 | 1 | 13 2382 |
| | 25,4 | 1 | 13 2384 |
| | 28,3 | 1 | 13 2386 |
| | 30,5 | 1 | 13 2388 |
| | 32,5 | 1 | 13 2390 |
| für Schraubengröße 19 mm x 55 mm | Größe mm | . | . |
| Zugschraube mit Kugellager | 19,0 x 55,0 | 1 | 13 5004 |
| Hydraulikschraube | 19,0 x 120,0 | 1 | 13 5006 |
| Stempel (mit Gewinde 19 mm) | 37,0 | 1 | 13 2396 |
| | 40,5 | 1 | 13 2398 |
| Matrize (für Schraube 19 mm) | 37,0 | 1 | 13 2400 |
| | 40,5 | 1 | 13 2402 |





Zubehör für Schraublocher BASIC

| für Schraubengröße 19 mm x 75 mm | Größe mm | | |
|----------------------------------|--------------|---|---------|
| Zugschraube mit Kugellager | 19,0 x 75,0 | 1 | 13 5008 |
| Hydraulikschraube | 19,0 x 120,0 | 1 | 13 5006 |
| Stempel (mit Gewinde 19 mm) | 47,0 | 1 | 13 2408 |
| | 50,5 | 1 | 13 2410 |
| | 54,0 | 1 | 13 2412 |
| | 60,0 | 1 | 13 2414 |
| | 63,5 | 1 | 13 2416 |
| | 68,0 | 1 | 13 2418 |
| | 70,0 | 1 | 13 2420 |
| | 76,2 | 1 | 13 2424 |
| | 80,0 | 1 | 13 2426 |
| | 82,0 | 1 | 13 2428 |
| Matrize (für Schraube 19 mm) | 47,0 | 1 | 13 2430 |
| | 50,5 | 1 | 13 2432 |
| | 54,0 | 1 | 13 2434 |
| | 60,0 | 1 | 13 2436 |
| | 63,5 | 1 | 13 2438 |
| | 68,0 | 1 | 13 2440 |
| | 70,0 | 1 | 13 2442 |
| | 76,2 | 1 | 13 2446 |
| | 80,0 | 1 | 13 2448 |
| | 82,0 | 1 | 13 2450 |



Schraublocher-Sätze DIAMANT

Wahlweise mit fünf oder sieben verschiedenen Größen.

Geeignet für: Stahlblech (ST 37), Kunststoff und Aluminium. Betätigung: Manuell und hydraulisch

Ausführung: Bestehend aus Spalt-Stempeln und Matrizen. Aufbewahrung: In praktischem, stabilem Kunststoff-Koffer

| Ausführung | Nennmaß metrisch mm | max. Materialstärke mm | | |
|------------|------------------------|------------------------|---|---------|
| | 16 | 2,0 | | |
| | 20 | 2,0 | | |
| | 25 | 2,0 | | |
| | 32 | 2,0 | | |
| | 40 | 3,0 | | |
| 5-teilig | | | 1 | 13 3000 |
| | 16 | 2,0 | | |
| | 20 | 2,0 | | |
| | 25 | 2,0 | | |
| | 32 | 2,0 | | |
| | 40 | 3,0 | | |
| | 50 | 3,0 | | |
| | 63 | 3,0 | | |
| 7-teilig | | | 1 | 13 3002 |

Zusätzlich ausgestattet mit: Kugellager-Zugschrauben (gekapselt), Vorbohrer und Montagepaste

| Ausführung | Nennmaß metrisch mm | max. Materialstärke mm | | |
|------------|------------------------|------------------------|---|---------|
| | 12 | 1,5 | | |
| | 16 | 2,0 | | |
| | 20 | 2,0 | | |
| | 25 | 2,0 | | |
| | 32 | 2,0 | | |
| | 40 | 3,0 | | |
| 11-teilig | | | 1 | 13 3008 |
| | 16 | 2,0 | | |
| | 20 | 2,0 | | |
| | 25 | 2,0 | | |
| | 32 | 2,0 | | |
| | 40 | 3,0 | | |
| | 50 | 3,0 | | |
| 13-teilig | | | 1 | 13 3010 |





Schraublocher-Sätze DIAMANT

12-teilige Schraublocher-Sätze inklusive Handstanze und Zubehör. Wahlweise mit einer Handstanze gerade oder Handstanze 90° abgewinkelt.

Geeignet für: Stahlblech (ST 37), Kunststoff und Aluminium. Betätigung: Hydraulisch

Ausführung: Bestehend aus je fünf Spalt-Stempeln und Matrizen; Hydraulikschraube (2 Stück),

Vorbohrer und Distanzbuchsen-Satz (3-teilig). Aufbewahrung: In praktischem, stabilem Kunststoff-Koffer

Enthält hydraulische Handstanze gerade

| Ausführung | Nennmaß metrisch mm | max. Materialstärke mm |
|------------|------------------------|------------------------|
| | 16 | 2,0 |
| | 20 | 2,0 |
| | 25 | 2,0 |
| | 32 | 2,0 |
| | 40 | 3,0 |

12-teilig 1 13 3012

Enthält hydraulische Handstanze 90° abgewinkelt und 360° drehbar

| Ausführung | Nennmaß metrisch mm | max. Materialstärke mm |
|------------|------------------------|------------------------|
| | 16 | 2,0 |
| | 20 | 2,0 |
| | 25 | 2,0 |
| | 32 | 2,0 |
| | 40 | 3,0 |

12-teilig 1 13 3014



Zubehör für 12-teilige Schraublocher-Sätze

| Einzelteile | Größe mm | | |
|--------------------------------|--------------|---|---------|
| Hydraulikschraube komplett | 19,0 / 9,5 | 1 | 13 5002 |
| Hydraulikschraube | 19,0 x 120,0 | 1 | 13 5006 |
| Distanzbuchsen-Satz (3-teilig) | | 1 | 13 5072 |
| Vorbohrer | 10,0 | 1 | 13 4026 |



Schraublocher-Sätze DIAMANT - VA

Schraublocher-Sätze bestehend aus Spalt-Stempeln und Matrizen: Wahlweise mit fünf oder sieben verschiedenen Größen.

Geeignet für: Edelstahl (VA), Stahlblech (ST 37), Kunststoff und Aluminium. Betätigung: Manuell und hydraulisch

(Wir empfehlen den Einsatz einer Hydraulik.)

Ausführung: Bestehend aus Spalt-Stempeln und Matrizen. Aufbewahrung: In praktischem, stabilem Kunststoff-Koffer

| Ausführung | Nennmaß metrisch mm | max. Materialstärke mm |
|------------|------------------------|------------------------|
| | 16 | 2,5 |
| | 20 | 2,5 |
| | 25 | 2,5 |
| | 32 | 3,5 |
| | 40 | 3,5 |
| 5-teilig | | |
| | 16 | 2,5 |
| | 20 | 2,5 |
| | 25 | 2,5 |
| | 32 | 3,5 |
| | 40 | 3,5 |
| | 50 | 3,5 |
| | 63 | 3,5 |
| 7-teilig | | |
| | | |

1 13 3006



Conrad-Best.-Nr. 809774



Schraublocher-Sätze DIAMANT - VA

12-teilige Schraublocher-Sätze inklusive Handstanze und Zubehör. Wahlweise mit einer Handstanze gerade oder Handstanze 90° abgewinkelt.

Geeignet für: Edelstahl (VA), Stahlblech (ST 37), Kunststoff und Aluminium. Betätigung: Hydraulisch

Ausführung: Bestehend aus je fünf Spalt-Stempeln und Matrizen; Hydraulikschraube (2 Stück),

Vorböhrer und Distanzbuchsen-Satz (3-teilig). Aufbewahrung: In praktischem, stabilem Kunststoff-Koffer

Enthält hydraulische Handstanze gerade:

| Ausführung | Nennmaß metrisch mm | max. Materialstärke mm |
|------------|------------------------|------------------------|
| | 16 | 2,5 |
| | 20 | 2,5 |
| | 25 | 2,5 |
| | 32 | 3,5 |
| | 40 | 3,5 |

12-teilig 1 13 3016

Enthält hydraulische Handstanze 90° abgewinkelt und 360° drehbar

| Ausführung | Nennmaß metrisch mm | max. Materialstärke mm |
|------------|------------------------|------------------------|
| | 16 | 2,5 |
| | 20 | 2,5 |
| | 25 | 2,5 |
| | 32 | 3,5 |
| | 40 | 3,5 |

12-teilig 1 13 3018



Zubehör für 12-teilige Schraublocher-Sätze

| Einzelteile | Größe mm | | |
|--------------------------------|--------------|---|---------|
| Hydraulikschraube komplett | 19,0 / 11,1 | 1 | 13 5016 |
| Hydraulikschraube | 19,0 x 120,0 | 1 | 13 5006 |
| Distanzbuchsen-Satz (3-teilig) | | 1 | 13 5072 |
| Vorböhrer | 11,5 | 1 | 13 4030 |



Schraublocher Rund-Nuten

Patenterte Matrize: Mit seitlichem Auswurf für das Abfallstück. Lochstanzausführung mit

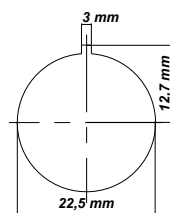
3 mm-Nase: Für die Verdrehsicherung von Druckastern und Schaltern. Geeignet für:

Stahlblech (ST 37), Kunststoff und Aluminium. Betätigung: Manuell und hydraulisch

Ausführung: Mit Stempel, Matrize, Kugellager-Zugschraube (gekapselt), Kontermutter

und Adapter für Hydraulik-Betätigung. Aufbewahrung: In praktischem, stabilem

Kunststoff-Koffer



| Nennmaß Ø | Vorböhr-Ø mm | max. Materialstärke mm | | |
|-----------|--------------|------------------------|--|--|
|-----------|--------------|------------------------|--|--|

22,5 mm mit 3 mm - Nase 14,0 2,0 1 13 2800

Zubehör für Schraublocher Rund-Nuten

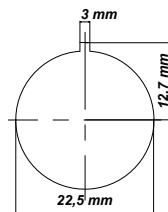
| Einzelteile | Größe mm | | |
|----------------------------|-------------------|---|---------|
| Zugschraube mit Kugellager | | 1 | 13 5018 |
| Kontermutter | | 1 | 13 5020 |
| Druckmutter | | 1 | 13 5022 |
| Adapter für Hydraulik | | 1 | 13 5024 |
| Stempel | 22,5 - 3,2 - 25,4 | 1 | 13 2802 |
| Matrize | 22,5 - 3,2 - 25,4 | 1 | 13 2804 |





Schraublocher Rund-Nuten-VA

mit seitlichem Auswurf für das Abfallstück, im Kunststoffkoffer, geeignet für Hydraulikbetätigung, Edelstahlbleche (VA) und Stahlbleche (ST 37). Lochstanzausführung mit einer Nase. Für die Verdrehsicherung von Druckastern und Schaltern.



| Nennmaß | Vorbohr-Ø mm | max. Materialstärke mm | VE | Artikelnr. |
|-----------------------|--------------|------------------------|----|------------|
| 22,5 mm mit 3 mm Nase | 14,0 | 2,0 | 1 | 13 2801 |

Zubehör für Schraublocher Rund-Nuten-VA

| Einzelteile | Größe mm | VE | Artikelnr. |
|----------------------------|-------------------|----|------------|
| Zugschraube mit Kugellager | | 1 | 13 5018 |
| Kontermutter | | 1 | 13 5020 |
| Druckmutter | | 1 | 13 5022 |
| Adapter für Hydraulik | | 1 | 13 5024 |
| Stempel | 22,5 - 3,2 - 25,4 | 1 | 13 2803 |
| Matrize | 22,5 - 3,2 - 25,4 | 1 | 13 2804 |

Schraublocher Rechteck

Patenterte Matrize: Mit seitlichem Auswurf für das Abfallstück.

Geeignet für: Stahlblech (ST 37), Kunststoff und Aluminium. Betätigung: Manuell und Hydraulisch

Ausführung: Mit Stempel, Matrize, Kugellager-Zugschraube (gekapselt), Kontermutter und Adapter für Hydraulik-Betätigung. Aufbewahrung: In praktischem, stabilem Kunststoff-Koffer



| Nennmaß mm | Vorbohr-Ø mm | max. Materialstärke mm | VE | Artikelnr. |
|-------------|--------------|------------------------|----|------------|
| 17,0 x 19,0 | 14,0 | 2,0 | 1 | 13 2806 |
| 21,8 x 25,8 | 17,0 | 2,0 | 1 | 13 2808 |
| 22,0 x 30,0 | 17,0 | 2,0 | 1 | 13 2810 |
| 22,0 x 42,0 | 17,0 | 2,0 | 1 | 13 2811 |
| 25,0 x 50,0 | 17,0 | 2,0 | 1 | 13 2812 |

Zubehör für Schraublocher Rechteck

| Einzelteile | Größe mm | VE | Artikelnr. |
|----------------------------|-------------|----|------------|
| Zugschraube mit Kugellager | | 1 | 13 5028 |
| Kontermutter | | 1 | 13 5020 |
| Druckmutter | | 1 | 13 5022 |
| Adapter für Hydraulik | | 1 | 13 5024 |
| Stempel | 17,0 x 19,0 | 1 | 13 2818 |
| Matrize | 17,0 x 19,0 | 1 | 13 2828 |



Zubehör für Schraublocher Rechteck

| Einzelteile | Größe mm | VE | Artikelnr. |
|----------------------------|-------------|----|------------|
| Zugschraube mit Kugellager | | 1 | 13 5021 |
| Kontermutter | | 1 | 13 5020 |
| Druckmutter | | 1 | 13 5030 |
| Adapter für Hydraulik | | 1 | 13 5032 |
| Stempel | 21,8 x 25,8 | 1 | 13 2820 |
| Stempel | 22,0 x 30,0 | 1 | 13 2822 |
| Stempel | 22,0 x 42,0 | 1 | 13 2824 |
| Matrize | 21,8 x 25,8 | 1 | 13 2830 |
| Matrize | 22,0 x 30,0 | 1 | 13 2832 |
| Matrize | 22,0 x 42,0 | 1 | 13 2834 |



| | | | |
|----------------------------|-------------|---|---------|
| Zugschraube mit Kugellager | | 1 | 13 5021 |
| Kontermutter | | 1 | 13 5046 |
| Druckmutter | | 1 | 13 5030 |
| Adapter für Hydraulik | | 1 | 13 5032 |
| Stempel | 25,0 x 50,0 | 1 | 13 2826 |
| Matrize | 25,0 x 50,0 | 1 | 13 2836 |



Schraublocher Rechteck

Patentierter Matrize: Mit seitlichem Auswurf für das Abfallstück.

Geeignet für: Stahlblech (ST 37), Kunststoff und Aluminium. Betätigung: Hydraulisch

Ausführung: Mit Stempel, Matrize, Hydraulikschraube und Kontermutter

Aufbewahrung: In praktischem, stabilem Kunststoff-Koffer

| Nennmaß mm | Vorbohr-Ø mm | max. Materialstärke mm | VE | Artikelnr. |
|--------------|--------------|------------------------|----|------------|
| 45,0 x 92,0 | 24,0 | 2,0 | 1 | 13 2813 |
| 46,0 x 92,0 | 24,0 | 2,0 | 1 | 13 2814 |
| 68,0 x 138,0 | 30,0* | 3,0 | 1 | 13 2816 |

*Nur in Verbindung mit CIMCO - Artikelnr. 13 4022 oder Adapter 13 5088



Zubehör für Schraublocher Rechteck

| Einzelteile | Größe mm | VE | Artikelnr. |
|-------------------|--------------|----|------------|
| Hydraulikschraube | | 1 | 13 5034 |
| Kontermutter | | 1 | 13 5036 |
| Stempel | 45,0 x 92,0 | 1 | 13 2837 |
| Stempel | 46,0 x 92,0 | 1 | 13 2838 |
| Matrize | 45,0 x 92,0 | 1 | 13 2841 |
| Matrize | 46,0 x 92,0 | 1 | 13 2842 |
| Hydraulikschraube | | 1 | 13 5038 |
| Kontermutter | | 1 | 13 5040 |
| Stempel | 68,0 x 138,0 | 1 | 13 2840 |
| Matrize | 68,0 x 138,0 | 1 | 13 2844 |



Schraublocher Quadrat

Patentierter Matrize: Mit seitlichem Auswurf für das Abfallstück.

Geeignet für: Stahlblech (ST 37), Kunststoff und Aluminium. Betätigung: Manuell und hydraulisch

Ausführung: Mit Stempel, Matrize, Kugellager-Zugschraube (gekapselt), Kontermutter und Adapter für Hydraulik-Betätigung.

Aufbewahrung: In praktischem, stabilem Kunststoff-Koffer

| Nennmaß mm | Vorbohr-Ø mm | max. Materialstärke mm | VE | Artikelnr. |
|-------------|--------------|------------------------|----|------------|
| 12,7 x 12,7 | 10,0 | 1,75 | 1 | 13 2846 |
| 15,8 x 15,8 | 10,0 | 1,75 | 1 | 13 2848 |
| 19,0 x 19,0 | 14,0 | 2,00 | 1 | 13 2850 |
| 22,2 x 22,2 | 14,0 | 2,00 | 1 | 13 2852 |
| 24,0 x 24,0 | 14,0 | 2,00 | 1 | 13 2854 |
| 25,4 x 25,4 | 17,0 | 2,00 | 1 | 13 2856 |



Zubehör für Schraublocher Quadrat

| Einzelteile | Größe mm | VE | Artikelnr. |
|----------------------------|-------------|----|------------|
| Zugschraube mit Kugellager | | 1 | 13 5042 |
| Kontermutter | | 1 | 13 5044 |
| Druckmutter | | 1 | 13 5022 |
| Adapter für Hydraulik | | 1 | 13 5024 |
| Stempel | 12,7 x 12,7 | 1 | 13 2872 |
| Stempel | 15,8 x 15,8 | 1 | 13 2874 |
| Matrize | 12,7 x 12,7 | 1 | 13 2884 |
| Matrize | 15,8 x 15,8 | 1 | 13 2886 |
| Zugschraube mit Kugellager | | 1 | 13 5028 |
| Kontermutter | | 1 | 13 5020 |
| Druckmutter | | 1 | 13 5022 |
| Adapter für Hydraulik | | 1 | 13 5024 |
| Stempel | 19,0 x 19,0 | 1 | 13 2876 |
| Stempel | 22,2 x 22,2 | 1 | 13 2878 |
| Stempel | 24,0 x 24,0 | 1 | 13 2880 |
| Matrize | 19,0 x 19,0 | 1 | 13 2888 |
| Matrize | 22,2 x 22,2 | 1 | 13 2890 |
| Matrize | 24,0 x 24,0 | 1 | 13 2892 |





Zubehör für Schraublocher Quadrat

| | | | |
|----------------------------|-------------|---|---------|
| Zugschraube mit Kugellager | | 1 | 13 5021 |
| Kontermutter | | 1 | 13 5020 |
| Druckmutter | | 1 | 13 5030 |
| Adapter für Hydraulik | | 1 | 13 5032 |
| Stempel | 25,4 x 25,4 | 1 | 13 2882 |
| Matrize | 25,4 x 25,4 | 1 | 13 2894 |



Schraublocher Quadrat

Patenterte Matrize: Mit seitlichem Auswurf für das Abfallstück.
 Geeignet für: Stahlblech (ST 37), Kunststoff und Aluminium. Betätigung: Hydraulisch. Ausführung: Mit Stempel, Matrize, Hydraulikschraube und Kontermutter. Aufbewahrung: In praktischem, stabilem Kunststoff-Koffer

| Nennmaß mm | Vorbohr-Ø mm | max. Materialstärke mm | | |
|---------------|--------------|------------------------|---|---------|
| 45,5 x 45,5 | 20,0 | 3,0 | 1 | 13 2858 |
| 46,0 x 46,0 | 20,0 | 3,0 | 1 | 13 2860 |
| 50,8 x 50,8 | 24,0 | 3,0 | 1 | 13 2862 |
| 68,0 x 68,0 | 24,0 | 3,0 | 1 | 13 2864 |
| 92,0 x 92,0 | 30,0* | 3,0 | 1 | 13 2866 |
| 125,0 x 125,0 | 30,0* | 3,0 | 1 | 13 2868 |
| 138,0 x 138,0 | 30,0* | 3,0 | 1 | 13 2870 |

*Nur in Verbindung mit CIMCO - Artikelnr. 13 4022 oder Adapter 13 5088



Zubehör für Schraublocher Quadrat

| Einzelteile | Größe mm | | |
|-------------------|---------------|---|---------|
| Hydraulikschraube | | 1 | 13 5048 |
| Kontermutter | | 1 | 13 5050 |
| Stempel | 45,5 x 45,5 | 1 | 13 2896 |
| Stempel | 46,0 x 46,0 | 1 | 13 2898 |
| Matrize | 45,5 x 45,5 | 1 | 13 2910 |
| Matrize | 46,0 x 46,0 | 1 | 13 2912 |
| Hydraulikschraube | | 1 | 13 5034 |
| Kontermutter | | 1 | 13 5050 |
| Stempel | 50,8 x 50,8 | 1 | 13 2900 |
| Matrize | 50,8 x 50,8 | 1 | 13 2914 |
| Hydraulikschraube | | 1 | 13 5034 |
| Kontermutter | | 1 | 13 5036 |
| Stempel | 68,0 x 68,0 | 1 | 13 2902 |
| Matrize | 68,0 x 68,0 | 1 | 13 2916 |
| | Größe mm | | |
| Hydraulikschraube | | 1 | 13 5038 |
| Kontermutter | | 1 | 13 5036 |
| Stempel | 92,0 x 92,0 | 1 | 13 2904 |
| Matrize | 92,0 x 92,0 | 1 | 13 2918 |
| Hydraulikschraube | | 1 | 13 5038 |
| Kontermutter | | 1 | 13 5054 |
| Stempel | 125,0 x 125,0 | 1 | 13 2906 |
| Stempel | 138,0 x 138,0 | 1 | 13 2908 |
| Matrize | 125,0 x 125,0 | 1 | 13 2920 |
| Matrize | 138,0 x 138,0 | 1 | 13 2922 |





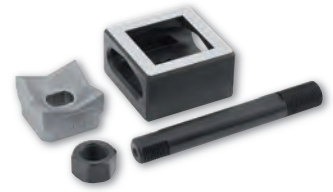
Schraublocher Quadrat - VA

Patentierter Matrize: Mit seitlichem Auswurf für das Abfallstück.

Geeignet für: Edelstahl (VA) und Stahlblech (ST 37). Betätigung: Hydraulisch. Ausführung: Mit Stempel, Matrize, Hydraulikschraube und Kontermutter. Aufbewahrung: In praktischem, stabilem Kunststoff-Koffer

| Nennmaß mm | Vorbohr-Ø mm | max. Materialstärke mm | VE | Artikelnr. |
|-------------|--------------|------------------------|----|------------|
| 46,0 x 46,0 | 20,0 | 2,0 | 1 | 13 2861 |
| 68,0 x 68,0 | 24,0 | 2,0 | 1 | 13 2865 |
| 92,0 x 92,0 | 30,0* | 2,0 | 1 | 13 2867 |

*Nur in Verbindung mit CIMCO - Artikelnr. 13 4022 oder Adapter 13 5088



Zubehör für Schraublocher Quadrat - VA

| Einzelteile | Größe mm | VE | Artikelnr. |
|-------------------|-------------|----|------------|
| Hydraulikschraube | | 1 | 13 5048 |
| Kontermutter | | 1 | 13 5050 |
| Stempel | 46,0 x 46,0 | 1 | 13 2899 |
| Matrize | 46,0 x 46,0 | 1 | 13 2912 |
| Hydraulikschraube | | 1 | 13 5034 |
| Kontermutter | | 1 | 13 5036 |
| Stempel | 68,0 x 68,0 | 1 | 13 2903 |
| Matrize | 68,0 x 68,0 | 1 | 13 2916 |
| Hydraulikschraube | | 1 | 13 5038 |
| Kontermutter | | 1 | 13 5036 |
| Stempel | 92,0 x 92,0 | 1 | 13 2905 |
| Matrize | 92,0 x 92,0 | 1 | 13 2918 |



Schraublocher Sub-Min-D

Patentierter Matrize: Mit seitlichem Auswurf für das Abfallstück. Geeignet für: Stahlblech (ST 37) und Edelstahl (VA).

Betätigung: Manuell und hydraulisch. Ausführung: Für Vielfach-Steckverbinder, mit Stempel, Matrize, Zugschraube, Kontermutter, Kugellager-Druckmutter (gekapselt) und Adapter für Hydraulik-Betätigung

Aufbewahrung: In praktischem, stabilem Kunststoff-Koffer



| Anzahl Pole | Nennmaß mm | Vorbohr-Ø mm | max. Materialstärke mm | VE | Artikelnr. |
|-------------|-------------|--------------|------------------------|----|------------|
| 9 | 20,0 x 11,9 | 10,0 | 2,00 / 1,50 | 1 | 13 2924 |
| 15 | 28,6 x 11,9 | 10,0 | 2,00 / 1,50 | 1 | 13 2926 |
| 25 | 42,0 x 11,9 | 10,0 | 1,75 / 1,25 | 1 | 13 2928 |
| 37 | 58,3 x 11,9 | 10,0 | 1,75 / 1,25 | 1 | 13 2930 |
| 50 | 55,9 x 14,7 | 10,0 | 1,65 / 1,00 | 1 | 13 2932 |

Zubehör für Schraublocher Sub-Min-D

| Einzelteile | Größe mm | VE | Artikelnr. |
|-------------------|-------------|----|------------|
| Zugschraube | | 1 | 13 5056 |
| Kontermutter | | 1 | 13 5058 |
| Druckmutter | | 1 | 13 5022 |
| Adapter/Hydraulik | | 1 | 13 5024 |
| Stempel | 20,0 x 11,9 | 1 | 13 2934 |
| Matrize | 20,0 x 11,9 | 1 | 13 2944 |
| Zugschraube | | 1 | 13 5056 |
| Kontermutter | | 1 | 13 5060 |
| Druckmutter | | 1 | 13 5022 |
| Adapter/Hydraulik | | 1 | 13 5024 |
| Stempel | 28,6 x 11,9 | 1 | 13 2936 |
| Matrize | 28,6 x 11,9 | 1 | 13 2946 |
| Zugschraube | | 1 | 13 5056 |
| Kontermutter | | 1 | 13 5062 |
| Druckmutter | | 1 | 13 5022 |
| Adapter/Hydraulik | | 1 | 13 5024 |
| Stempel | 42,0 x 11,9 | 1 | 13 2938 |
| Matrize | 42,0 x 11,9 | 1 | 13 2948 |



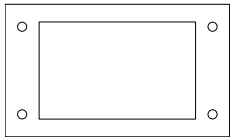
Zubehör für Schraublocher Sub-Min-D

| Einzelteile | Größe mm | VE | Artikelnr. |
|-------------------|-------------|----|------------|
| Zugschraube | | 1 | 13 5056 |
| Kontermutter | | 1 | 13 5064 |
| Druckmutter | | 1 | 13 5022 |
| Adapter/Hydraulik | | 1 | 13 5024 |
| Stempel | 58,3 x 11,9 | 1 | 13 2940 |
| Matrize | 58,3 x 11,9 | 1 | 13 2950 |
| | | | |
| Zugschraube | | 1 | 13 5056 |
| Kontermutter | | 1 | 13 5066 |
| Druckmutter | | 1 | 13 5022 |
| Adapter/Hydraulik | | 1 | 13 5024 |
| Stempel | 55,9 x 14,7 | 1 | 13 2942 |
| Matrize | 55,9 x 14,7 | 1 | 13 2952 |



Schraublocher Spezial für schwere Steckverbinder

Patentierter Matrize: Mit seitlichem Auswurf für das Abfallstück. Bohrposition wird mittels Körnerdorne durch die Matrize vorgeprägt: Körnerdorne lassen sich mittels 2,5 mm Sechskant-Stiftschlüssel auswechseln oder zurückdrehen. Somit entfällt eine Vorprägung der Ankörnung. Geeignet für: Stahlblech (ST 37), Kunststoff und Aluminium.
 Betätigung: Hydraulisch. Ausführung: Mit Stempel, Matrize, Hydraulikschraube und Kontermutter.
 Aufbewahrung: In praktischem, stabilem Kunststoff-Koffer



| Anzahl Pole | Nennmaß mm | Vorbohr-Ø mm | max. Materialstärke mm | VE | Artikelnr. |
|-------------|--------------|--------------|------------------------|----|------------|
| 6 | 52,0 x 36,0 | 24,0 | 2,0 | 1 | 13 2954 |
| 10 | 65,0 x 36,0 | 24,0 | 2,0 | 1 | 13 2956 |
| 16 | 86,0 x 36,0 | 24,0 | 2,0 | 1 | 13 2958 |
| 24 | 112,0 x 36,0 | 24,0 | 2,0 | 1 | 13 2960 |



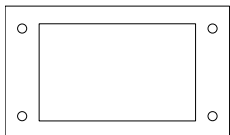
Zubehör für Schraublocher Spezial

| Einzelteile | Größe mm | VE | Artikelnr. |
|-------------------|--------------|----|------------|
| Hydraulikschraube | | 1 | 13 5034 |
| Kontermutter | | 1 | 13 5050 |
| Stempel | 52,0 x 36,0 | 1 | 13 2962 |
| Matrize | 52,0 x 36,0 | 1 | 13 2970 |
| | | | |
| Hydraulikschraube | | 1 | 13 5034 |
| Kontermutter | | 1 | 13 5050 |
| Stempel | 65,0 x 36,0 | 1 | 13 2964 |
| Matrize | 65,0 x 36,0 | 1 | 13 2972 |
| | | | |
| Hydraulikschraube | | 1 | 13 5034 |
| Kontermutter | | 1 | 13 5050 |
| Stempel | 86,0 x 36,0 | 1 | 13 2966 |
| Matrize | 86,0 x 36,0 | 1 | 13 2974 |
| | | | |
| Hydraulikschraube | | 1 | 13 5034 |
| Kontermutter | | 1 | 13 5070 |
| Stempel | 112,0 x 36,0 | 1 | 13 2968 |
| Matrize | 112,0 x 36,0 | 1 | 13 2976 |



Schraublocher Spezial für schwere Steckverbinder - VA

Patentierter Matrize: Mit seitlichem Auswurf für das Abfallstück. Bohrposition wird mittels Körnerdorne durch die Matrize vorgeprägt: Körnerdorne lassen sich mittels 2,5 mm Sechskant-Stiftschlüssel auswechseln oder zurückdrehen. Somit entfällt eine Vorprägung der Ankörnung. Geeignet für: Edelstahl (VA) und Stahlbleche (T 37).
 Betätigung: Hydraulisch. Ausführung: Mit Stempel, Matrize, Hydraulikschraube und Kontermutter. Aufbewahrung: In praktischem, stabilem Kunststoff-Koffer



| Anzahl Pole | Nennmaß mm | Vorbohr-Ø mm | max. Materialstärke mm | VE | Artikelnr. |
|-------------|--------------|--------------|------------------------|----|------------|
| 6 | 52,0 x 36,0 | 24,0 | 2,0 | 1 | 13 2980 |
| 10 | 65,0 x 36,0 | 24,0 | 2,0 | 1 | 13 2982 |
| 16 | 86,0 x 36,0 | 24,0 | 2,0 | 1 | 13 2984 |
| 24 | 112,0 x 36,0 | 24,0 | 2,0 | 1 | 13 2986 |



Zubehör zu Schraublocher Spezial - VA

| Ausführung | Größe mm | VE | Artikelnr. |
|-------------------|--------------|----|------------|
| Hydraulikschraube | | 1 | 13 5034 |
| Kontermutter | | 1 | 13 5050 |
| Stempel | 52,0 x 36,0 | 1 | 13 2990 |
| Matrize | 52,0 x 36,0 | 1 | 13 2970 |
| Hydraulikschraube | | 1 | 13 5034 |
| Kontermutter | | 1 | 13 5070 |
| Stempel | 65,0 x 36,0 | 1 | 13 2992 |
| Matrize | 65,0 x 36,0 | 1 | 13 2972 |
| Hydraulikschraube | | 1 | 13 5034 |
| Kontermutter | | 1 | 13 5050 |
| Stempel | 86,0 x 36,0 | 1 | 13 2994 |
| Matrize | 86,0 x 36,0 | 1 | 13 2974 |
| Hydraulikschraube | | 1 | 13 5038 |
| Kontermutter | | 1 | 13 5070 |
| Stempel | 112,0 x 36,0 | 1 | 13 2996 |
| Matrize | 112,0 x 36,0 | 1 | 13 2976 |



Hydraulische Akkustanze

Praktische Handhydraulik mit Hochleistungs-Akku 18 V, für Rund-, Rechteck- und Quadrat-Stanzungen im Schaltschrank- und Anlagenbau. Mit Überdruckventil, Hochleistungs-Antriebsmotor, hochzugfester Aluminiumkopf, Gewicht inkl. Akku nur 3,7 kg, ergonomisch gestalteter Zwei-Komponenten-Griff, Akkupakete können von zwei Seiten eingeschoben werden:



Akku-Einschub vorne gewährleistet einen sicheren Stand

Akku-Einschub hinten für platzsparendes Arbeiten

- Stanzkraft: 70 kN mit Überdruckventil
- Akku: Ladezeit: 45 Min. nach Vollerladung
- Ladegerät: Lädt alle Akkus 18 - 28 V, kompatibel für NiCD-, NiMH- und Li-Ionen-Akkus,
- Automatische Temperaturüberwachung, Ladezustand durch LED-Anzeige
- Lieferumfang in stabilem Kunststoff-Koffer: Akku-Handhydraulik, zwei Akkus 18 V, Ladegerät 18-28 V, zwei Hydraulik-Schrauben, Distanzbuchsen-Satz (3-teilig), Vorbohrer 11,0 mm, Bedienungsanleitung

| | | |
|---------------------------------------|---|---------|
| Hydraulische Akkustanze inkl. Zubehör | 1 | 13 4012 |
| Akku | 1 | 13 4014 |

Hydraulische Handstanzen

Praktische Handstanze für Rund-, Rechteck- und Quadrat-Stanzungen im Schaltschrank- und Anlagenbau. Sicherheitsfunktion durch Überdruckventil: Automatische Druckabschaltung bei 650 bar. Mit Überdruckventil, aus hochzugfestem Aluminium (ca. 40% Gewichtsersparnis), ergonomischer Handgriff - federt selbst zurück, durch Einhandbedienung leichtes Positionieren der Matrize im Fadenkreuz. Stanzkraft: 75 kN mit Überdruckventil, Betriebsdruck max: 650 bar.



| | | |
|--|---|---------|
| Hydraulische Handstanze - gerade Ausführung (1,6 kg) | 1 | 13 4016 |
|--|---|---------|



| | | |
|---|---|---------|
| Hydraulische Handstanze - 90° gewinkelt und 360° drehbar (1,9 kg) | 1 | 13 4018 |
|---|---|---------|

Hydraulische Stanze mit Handpumpe

Ideal bei beengten Platzverhältnissen, für Rund-, Rechteck- und Quadrat-Stanzungen im Schaltschrank- und Anlagenbau.
 Stanzkraft: 75 kN mit Überdruckventil
 Betriebsdruck max: 650 bar
 Gewicht: 2,0 kg

Lieferumfang in stabilem Kunststoff-Koffer: Hydraulische Stanze mit Handpumpe, Hydraulik-Zylinder, Hydraulik-Schlauch 600 mm, zwei Hydraulik-Schrauben, Distanzbuchsen-Satz (3-teilig), HSS-Vorbohrer 11,0 mm

Hydraulische Stanze mit Handpumpe

1

13 4020



Hydraulische Stanze mit Fußpumpe

Ideal bei beengten Platzverhältnissen, für Rund-, Rechteck- und Quadrat-Stanzungen im Schaltschrank- und Anlagenbau.
 Beide Hände frei für genaues Positionieren und Stanzen, gespreiztes Trägergestell sichert kippstabiles Arbeiten
 Stanzkraft: 75 kN mit Überdruckventil
 Betriebsdruck max: 700 bar
 Tankvolumen: 270 cm³
 Nutzbares Ölvolumen: 210 cm³
 Fördermenge: 1,7 cm³ je Kolbenhub
 Lieferumfang in stabilem Stahlblech-Koffer: Fußpumpe, Hydraulik-Zylinder mit Schnellkupplung, Hydraulik-Schlauch 2,8 m, zwei Hydraulik-Schrauben, Distanzbuchsen-Satz (5-teilig), Vorbohrer 11,0 mm

Hydraulische Stanze mit Fußpumpe

1

13 4022



Hydraulikzylinder

für alle elektro-, fuß- und handhydraulische Pumpen mit Schnellkupplungs-Anschluss und einem maximalen Ausgangsdruck von 700 bar. Kompakte Bauart, zum Stanzen von Rund-, Rechteck- und Quadrat-Stanzungen sowie Sonderformen in Edelstahl und Stahlbleche ST 37 (Schaltschrank- und Anlagenbau).
 Hydraulik-Zylinder mit Schnellkupplung (bis 115 kN), hochzugfester Aluminiumkörper, passend für Zugbolzen mit UNF Gewinde Ø 19,0 mm, tropffreies Kuppeln und Entkuppeln, handliche Bedienbarkeit, mit Staubschutzkappe, Lieferung im Kunststoffkoffer.

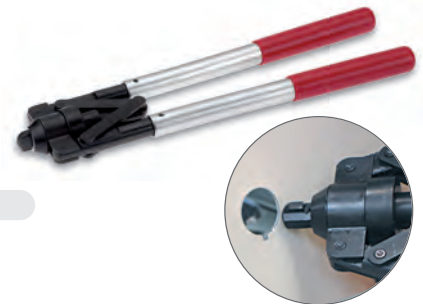
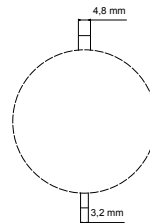
1

13 4023



Kerbnutzange

stanzt einfach und schnell Kerbnuten in 2,0 mm starkes Stahlblech (ST 37), erspart zeitraubendes Feilen der Nuten für die Verdrehsicherung, Kerbnuten in 3,2 mm und 4,8 mm Größe möglich, Kerbnutstempel auswechselbar, hohe Standzeit, da Stempel und Matrize aus gehärtetem Werkzeugstahl, leichtes Stanzen durch große Hebelübersetzung, Gewicht 1,3 kg



Kerbnutzange

1

13 4000

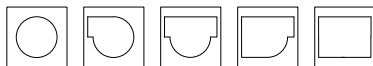
Ersatzstempel in 3,2 mm und 4,8 mm

1

13 4002

Nibbler

Vorgestanzte Rundlöcher lassen sich einfach und kostensparend zu Quadrat- und Rechtecklöchern umarbeiten. Besonders empfehlenswert für die Herstellung seltener Maße (Sonderformen).



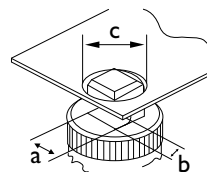
Rund zu Rechteck



Rund zu Quadrat

Materialstärke: max. 2,0 mm ST 37

| Abmessungen: | a | b | c | Vorstanzten |
|--------------|------|-----|------|-------------|
| ASN 15 | 15,0 | 6,5 | 21,5 | 21,5 mm Ø |
| ASN 20 | 20,0 | 9,0 | 28,5 | 28,5 mm Ø |



Nibbler ASN15

1

13 4004

Nibbler ASN20

1

13 4006

Ersatzstempel ASN15

1

13 4008

Ersatzstempel ASN20

1

13 4010



Schnellspanmutter

für Formlocher mit Gewindeform UNF 19 mm, Verwendung als Ersatz zur normalen Kontermutter bei einer Zeitersparnis von ca. 75 % gegenüber der Schraubvariante. Zum schnellen Ver- und Entriegeln auf dem Gewinde, ein normales ab- bzw. aufschrauben bei eventueller Verklebung ist dennoch gewährleistet. Die Schnellspannmutter wird auf das Gewinde des Zugbolzens aufgeschoben und dann bei Anliegen an der Stempel mit dem Deckel A verastet und durch zurückschieben des Deckels wird diese Verastung wieder aufgehoben.

| | | |
|-----------------------------------|---|---------|
| Schnellspannmutter ohne Zugbolzen | 1 | 13 5026 |
|-----------------------------------|---|---------|



Schraublocher-Zentrierung

aus Kunststoff. Idealer Helfer für Zugschrauben oder Hydraulikschrauben bei Schraublocher-Systemen. Zu verwenden bei zu großen Bohrungen in z. B. Schaltschränken, um Zugbolzen (Schraublocher) zu zentrieren. Der Zentrierung kann auf allen bekannten Schraublocher-Ausführungen, die das Abfallstück trennen, eingesetzt werden - auch Fremdfabrikate! Geeignet für 2- und 3-teilige Locher-Systeme. Die vorliegende Ringgröße 3 ist für Verbindungsschrauben 19 mm (UNF3/4-16) sowohl für manuellen, als auch hydraulischen Einsatz geeignet. Der Ring in Größe 3 ist bis zu einem Lochdurchmesser, in dem zu bearbeitenden Blech, von 28 mm einsetzbar. Der kleinste Lochdurchmesser, in dem der Ring noch zwischen Werkzeug und Werkstück vermittelt, ist 20,4 mm.

| | | |
|--|---|---------|
| | 1 | 13 5080 |
|--|---|---------|



Einzelteile für manuelle Betätigung

Schraubenausführungen für Stahlblech ST 37

| Ausführung | Größe mm | VE | Artikelnr. |
|------------------------------------|------------|----|------------|
| Kugellager-Zugschraube (gekapselt) | 6,0 x 40,0 | 1 | 13 5010 |
| Kugellager-Zugschraube (gekapselt) | 9,5 x 50,0 | 1 | 13 5000 |

Schraubenausführungen für Edelstahl und Stahlblech ST 37

| | | | |
|------------------------------------|-------------|---|---------|
| Kugellager-Zugschraube (gekapselt) | 19,0 x 55,0 | 1 | 13 5004 |
| Kugellager-Zugschraube (gekapselt) | 19,0 x 75,0 | 1 | 13 5008 |
| Kugellager-Zugschraube | 11,1 x 60,0 | 1 | 13 5014 |



Einzelteile für hydraulische Betätigung

Schraubenausführungen für Stahlblech ST 37

| | | | |
|--------------------------------------|--------------------------|---|---------|
| Hydraulikschraube komplett | 19,0 / 9,5 | 1 | 13 5002 |
| Hydraulikschraube 13 5002 | 9,5 x 75,0 | 1 | 13 5074 |
| Adapter zu Hydraulikschraube 13 5002 | 19,0 x 38,0 (Innen: 9,5) | 1 | 13 5024 |
| Hydraulikschraube | 19,0 x 120,0 | 1 | 13 5006 |

Schraubenausführungen für Edelstahl

| | | | |
|--------------------------------------|---------------------------|---|---------|
| Hydraulikschraube komplett | 19,0 / 11,1 | 1 | 13 5016 |
| Hydraulikschraube 13 5016 | 11,1 x 75,0 | 1 | 13 5076 |
| Adapter zu Hydraulikschraube 13 5016 | 19,0 x 38,0 (Innen: 11,1) | 1 | 13 5078 |
| Hydraulikschraube | 19,0 x 120,0 | 1 | 13 5006 |

| | | | |
|--------------------------------|--|---------|---------|
| Distanzbuchsen-Satz (3-teilig) | | 1 | 13 5072 |
| Hydraulik-Öl | | 1 Liter | 13 4024 |



Distanzbuchsen-Satz

Bei Verwendung von Zugbolzen ab einer Größe 30,0 mm (Vorbohr Ø mm). Ein Satz enthält: Zugbolzen A0, lang, Distanzbuchse, zwei Senkkopfschrauben Innensechskant M 6 x 30, zwei Senkkopfschrauben Innensechskant M 6 x 35

| | | |
|--|---|---------|
| | 1 | 13 5088 |
|--|---|---------|



Allgemeines Zubehör

| | | | |
|--------------|------------------------------|---|---------|
| Vorbohrer | 10,0 | 1 | 13 4026 |
| Vorbohrer | 11,0 | 1 | 13 4028 |
| Vorbohrer | 11,5 | 1 | 13 4030 |
| Stufenbohrer | M12, M16, M20, M25, M32, M40 | 1 | 13 4032 |
| Montagepaste | 120 g | 1 | 13 4034 |

