

Schraublocher, Blechlocher

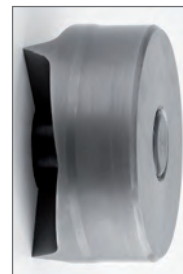
Erstklassig

- 100 % Made in Germany
- Alle Werkzeuge aus besonders zähem Spezialstahl für eine lange Lebensdauer



Durchdacht

- Spezielle Schneidengeometrie für leichten Anschnitt und zügiges Durchstanzen
- Geringer Kraftaufwand durch konisch hinterdrehte Schneiden
- Matrize mit Fadenkreuz für eine bessere Positionierung



Innovativ

- Rundlocher spalten Abfallstücke in drei Teile
- Formlocher mit seitlichem Auswurf für das Abfallstück



Praktisch

- Für manuellen und hydraulischen Einsatz
- Alle Werkzeuge und Zubehörteile sind einzeln bestellbar - keine VPE
- Alle Stanzwerkzeuge sind mit den Systemen anderer Hersteller 100% kompatibel
- Sonderlocher können nach Maßangabe kurzfristig gefertigt werden



Schraublocher DIAMANT

Innovativer Spalt-Stempel mit drei Schneidspitzen: Stanzabfall wird in drei Teile gespalten.
 Geeignet für: Stahlblech (ST 37), Kunststoff und Aluminium. Betätigung: Manuell und hydraulisch
 Ausführung: Mit Stempel, Matrize und Kugellager-Zugschraube (gekapselt)



Nennmaß PG	Nennmaß metrisch	Loch-ø mm	Schrauben-Größe mm	Vorbohr-ø mm	max. Materialstärke mm	VE	Artikelnr.
	12	12,5	6,0 x 40,0	6,5	1,5	1	13 2500
	16	16,2	9,5 x 50,0	10,0	2,0	1	13 2502
13	20	20,4	9,5 x 50,0	10,0	2,0	1	13 2504
	25	25,4	9,5 x 50,0	10,0	2,0	1	13 2506
	32	32,5	19,0 x 55,0	20,4*	3,0	1	13 2508
	40	40,5	19,0 x 75,0	20,4*	3,0	1	13 2510
	50	50,5	19,0 x 75,0	20,4*	3,0	1	13 2512
	63	63,5	19,0 x 75,0	20,4*	3,0	1	13 2514

* 1. Vorbohren: Ø 11,0 mm 2. Vorstanzen: Ø 20,4 mm

Nennmaß PG	Nennmaß metrisch	Loch-ø mm	Schrauben-Größe mm	Vorbohr-ø mm	max. Materialstärke mm	VE	Artikelnr.
	9	15,2	9,5 x 50,0	10,0	2,0	1	13 2518
	11	18,6	9,5 x 50,0	10,0	2,0	1	13 2520
	13	20,4	9,5 x 50,0	10,0	2,0	1	13 2504
	16	22,5	9,5 x 50,0	10,0	2,0	1	13 2524
	21	28,3	9,5 x 50,0	10,0	2,0	1	13 2526
	29	37,0	19,0 x 55,0	20,4*	3,0	1	13 2528
	36	47,0	19,0 x 75,0	20,4*	3,0	1	13 2530
	42	54,0	19,0 x 75,0	20,4*	3,0	1	13 2532
	48	60,0	19,0 x 75,0	20,4*	3,0	1	13 2534

* 1. Vorbohren: Ø 11,0 mm 2. Vorstanzen: Ø 20,4 mm

Nennmaß Zoll/Inch	Loch-ø mm	Schrauben-Größe mm	Vorbohr-ø mm	max. Materialstärke mm	VE	Artikelnr.
1-7/32"	30,5	9,5 x 50,0	10,0	2,0	1	13 2536

Zubehör für Schraublocher DIAMANT

für Schraubengröße 6,0 mm x 40 mm		Größe mm	VE	Artikelnr.
Zugschraube mit Kugellager		6,0 x 40	1	13 5010
Hydraulikschraube komplett		19,0 / 6,0	1	13 5012
Stempel (mit Gewinde 6,0 mm)		12,5	1	13 2542
Matrize (für Schraube 6,0 mm)		12,5	1	13 2544
für Schraubengröße 9,5 mm x 50 mm		Größe mm	VE	Artikelnr.
Zugschraube mit Kugellager		9,5 x 50	1	13 5000
Hydraulikschraube		19,0 / 9,5	1	13 5002
Stempel (mit Gewinde 9,5 mm)		15,2	1	13 2550
		16,2	1	13 2552
		18,6	1	13 2554
		20,4	1	13 2556
		22,5	1	13 2558
		25,4	1	13 2560
		28,3	1	13 2562
		30,5	1	13 2564
Matrize (für Schraube 9,5 mm)		15,2	1	13 2566
		16,2	1	13 2568
		18,6	1	13 2570
		20,4	1	13 2572
		22,5	1	13 2574
		25,4	1	13 2576
		28,3	1	13 2578
		30,5	1	13 2580



Zubehör für Schraublocher DIAMANT

für Schraubengröße 19 mm x 55 mm		Größe mm		
Zugschraube mit Kugellager		19,0 x 55,0	1	13 5004
Hydraulikschraube		19,0 x 120,0	1	13 5006
Stempel (mit Gewinde 19 mm)		32,5	1	13 2586
		37,0	1	13 2588
Matrize (für Schraube 19 mm)		32,5	1	13 2590
		37,0	1	13 2592
für Schraubengröße 19 mm x 75 mm		Größe mm		
Zugschraube mit Kugellager		19 x 75	1	13 5008
Hydraulikschraube		19 x 120	1	13 5006
Stempel (mit Gewinde 19 mm)		40,5	1	13 2598
		47,0	1	13 2600
		50,5	1	13 2602
		54,0	1	13 2604
		60,0	1	13 2606
		63,5	1	13 2608
Matrize (für Schraube 19 mm)		40,5	1	13 2610
		47,0	1	13 2612
		50,5	1	13 2614
		54,0	1	13 2616
		60,0	1	13 2618
		63,5	1	13 2620



Schraublocher DIAMANT - VA

Innovativer Spalt-Stempel mit drei Schneidspitzen: Stanzabfall wird in drei Teile gespalten.
 Geeignet für: Edelstahl (VA), Stahlblech (ST 37), Kunststoff und Aluminium. Betätigung: Manuell und hydraulisch
 (Wir empfehlen den Einsatz einer Hydraulik.). Ausführung: Mit Spalt-Stempel, Matrize, ohne Zugschraube

Nennmaß PG	Nennmaß metrisch	Loch-ø mm	Schrauben-Größe mm	Vorbohr-ø mm	max. Materialstärke mm		
	16	16,2	11,1 x 60,0	11,5	2,5	1	13 2700
13	20	20,4	11,1 x 60,0	11,5	2,5	1	13 2702
	25	25,4	11,1 x 60,0	11,5	2,5	1	13 2704
	32	32,5	19,0 x 55,0	20,4*	3,5	1	13 2706
	40	40,5	19,0 x 75,0	20,4*	3,5	1	13 2708
	50	50,5	19,0 x 75,0	20,4*	3,5	1	13 2710
	63	63,5	19,0 x 75,0	20,4*	3,5	1	13 2712

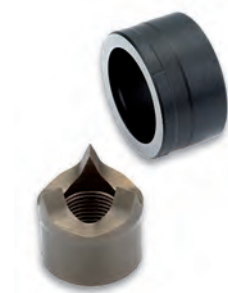
* 1. Vorbohren: Ø 11,0 mm 2. Vorstanzen: Ø 20,4 mm

Nennmaß PG	Nennmaß metrisch	Loch-ø mm	Schrauben-Größe mm	Vorbohr-ø mm	max. Materialstärke mm		
9		15,2	11,1 x 60,0	11,5	2,5	1	13 2714
11		18,6	11,1 x 60,0	11,5	2,5	1	13 2716
13	20	20,4	11,1 x 60,0	11,5	2,5	1	13 2702
16		22,5	11,1 x 60,0	11,5	2,5	1	13 2720
21		28,3	19,0 x 55,0	20,4*	3,5	1	13 2722
29		37,0	19,0 x 55,0	20,4*	3,5	1	13 2724
36		47,0	19,0 x 75,0	20,4*	3,5	1	13 2726
42		54,0	19,0 x 75,0	20,4*	3,5	1	13 2728
48		60,0	19,0 x 75,0	20,4*	3,5	1	13 2730

* 1. Vorbohren: Ø 11,0 mm 2. Vorstanzen: Ø 20,4 mm

Nennmaß Zoll/Inch	Loch-ø mm	Schrauben-Größe mm	Vorbohr-ø mm	max. Materialstärke mm		
1-7/32"	30,5	19 x 55	20,4*	3,5	1	13 2732

* 1. Vorbohren: Ø 11,0 mm 2. Vorstanzen: Ø 20,4 mm





Zubehör für Schraublocher DIAMANT - VA

für Schraubengröße 11,1 mm x 60 mm		Größe mm			
Zugschraube mit Kugellager	11,1 x 60,0	1	13	5014	
Hydraulikschraube komplett	19,0 / 11,1	1	13	5016	
Stempel (mit Gewinde 11,1 mm)	15,2	1	13	2734	
	16,2	1	13	2736	
	18,6	1	13	2738	
	20,4	1	13	2740	
	22,5	1	13	2742	
	25,4	1	13	2744	
Matrize (für Schraube 11,1 mm)	15,2	1	13	2746	
	16,2	1	13	2748	
	18,6	1	13	2750	
	20,4	1	13	2752	
	22,5	1	13	2754	
	25,4	1	13	2756	
für Schraubengröße 19 mm x 55 mm		Größe mm			
Zugschraube mit Kugellager	19,0 x 55,0	1	13	5004	
Hydraulikschraube	19,0 x 120,0	1	13	5006	
Stempel (mit Gewinde 19 mm)	28,3	1	13	2758	
	30,5	1	13	2760	
	32,5	1	13	2762	
	37,0	1	13	2764	
	Matrize (für Schraube 19 mm)	28,3	1	13	2766
		30,5	1	13	2768
32,5		1	13	2770	
	37,0	1	13	2772	
für Schraubengröße 19 mm x 75 mm		Größe mm			
Zugschraube mit Kugellager	19,0 x 75,0	1	13	5008	
Hydraulikschraube	19,0 x 120,0	1	13	5006	
Stempel (mit Gewinde 19 mm)	40,5	1	13	2774	
	47,0	1	13	2776	
	50,5	1	13	2778	
	54,0	1	13	2780	
	60,0	1	13	2782	
	63,5	1	13	2784	
	Matrize (für Schraube 19 mm)	40,5	1	13	2786
		47,0	1	13	2788
50,5		1	13	2790	
54,0		1	13	2792	
60,0		1	13	2794	
	63,5	1	13	2796	



Schraublocher Rund BASIC

geeignet für: Stahlblech (ST 37), Kunststoff und Aluminium. Betätigung: Manuell und hydraulisch
Ausführung: Mit Stempel, Matrize und Kugellager-Zugschraube (gekapselt)

Nennmaß PG	Nennmaß metrisch	Loch-ø mm	Schrauben-Größe mm	Vorbohr-ø mm	max. Materialstärke mm		
13	16	16,2	9,5 x 50,0	11,0	2,0	1	13 2300
	20	20,4	9,5 x 50,0	11,0	2,0	1	13 2302
	25	25,4	9,5 x 50,0	11,0	2,0	1	13 2304
	32	32,5	9,5 x 50,0	11,0	2,0	1	13 2306
	40	40,5	19,0 x 55,0	20,4*	3,0	1	13 2308
	50	50,5	19,0 x 75,0	20,4*	3,0	1	13 2310
	63	63,5	19,0 x 75,0	20,4*	3,0	1	13 2312

* 1. Vorbohren: Ø 11,0 mm 2. Vorstanzen: Ø 20,4 mm





Schraublocher Rund BASIC

Nennmaß PG	Nennmaß metrisch	Loch- \varnothing mm	Schrauben- Größe mm	Vorbohr- \varnothing mm	max. Material- stärke mm	VE	Artikelnr.
9		15,2	9,5 x 50,0	11,0	2,0	1	13 2318
11		18,6	9,5 x 50,0	11,0	2,0	1	13 2320
13	20	20,4	9,5 x 50,0	11,0	2,0	1	13 2302
16		22,5	9,5 x 50,0	11,0	2,0	1	13 2324
21		28,3	9,5 x 50,0	11,0	2,0	1	13 2326
29		37,0	19,0 x 55,0	20,4*	3,0	1	13 2328
36		47,0	19,0 x 75,0	20,4*	3,0	1	13 2330
42		54,0	19,0 x 75,0	20,4*	3,0	1	13 2332
48		60,0	19,0 x 75,0	20,4*	3,0	1	13 2334

* 1. Vorbohren: \varnothing 11,0 mm 2. Vorstanzen: \varnothing 20,4 mm



Nennmaß Zoll/Inch	Loch- \varnothing mm	Schrauben- Größe mm	Vorbohr- \varnothing mm	max. Material- stärke mm	VE	Artikelnr.
1-7 / 32"	30,5	9,5 x 50,0	11,0	2,0	1	13 2336
			*	3,0	1	13 2338
2-3 / 4"	70,0	19,0 x 75,0	20,4*	3,0	1	13 2340
3"	76,2	19,0 x 75,0	20,4*	3,0	1	13 2342
3-1 / 8"	80,0	19,0 x 75,0	20,4*	3,0	1	13 2344
	82,0	19,0 x 75,0	20,4*	3,0	1	13 2346

* 1. Vorbohren: \varnothing 11,0 mm 2. Vorstanzen: \varnothing 20,4 mm

Zubehör für Schraublocher BASIC

für Schraubengröße 9,5 mm x 50 mm	Größe mm	VE	Artikelnr.
Zugschraube mit Kugellager	9,5 x 50,0	1	13 5000
Hydraulikschraube	19,0 / 9,5	1	13 5002
Stempel (mit Gewinde 9,5 mm)	15,2	1	13 2354
	16,2	1	13 2356
	18,6	1	13 2358
	20,4	1	13 2360
	22,5	1	13 2362
	25,4	1	13 2364
	28,3	1	13 2366
	30,5	1	13 2368
	32,5	1	13 2370
Matrize (für Schraube 9,5 mm)	15,2	1	13 2374
	16,2	1	13 2376
	18,6	1	13 2378
	20,4	1	13 2380
	22,5	1	13 2382
	25,4	1	13 2384
	28,3	1	13 2386
	30,5	1	13 2388
	32,5	1	13 2390
für Schraubengröße 19 mm x 55 mm	Größe mm	.	.
Zugschraube mit Kugellager	19,0 x 55,0	1	13 5004
Hydraulikschraube	19,0 x 120,0	1	13 5006
Stempel (mit Gewinde 19 mm)	37,0	1	13 2396
	40,5	1	13 2398
Matrize (für Schraube 19 mm)	37,0	1	13 2400
	40,5	1	13 2402





Zubehör für Schraublocher BASIC

für Schraubengröße 19 mm x 75 mm		Größe mm		
Zugschraube mit Kugellager	19,0 x 75,0		1	13 5008
Hydraulikschraube	19,0 x 120,0		1	13 5006
Stempel (mit Gewinde 19 mm)	47,0		1	13 2408
	50,5		1	13 2410
	54,0		1	13 2412
	60,0		1	13 2414
	63,5		1	13 2416
	68,0		1	13 2418
	70,0		1	13 2420
	76,2		1	13 2424
	80,0		1	13 2426
	82,0		1	13 2428
Matrize (für Schraube 19 mm)	47,0		1	13 2430
	50,5		1	13 2432
	54,0		1	13 2434
	60,0		1	13 2436
	63,5		1	13 2438
	68,0		1	13 2440
	70,0		1	13 2442
	76,2		1	13 2446
	80,0		1	13 2448
	82,0		1	13 2450



Schraublocher-Sätze DIAMANT

Wahlweise mit fünf oder sieben verschiedenen Größen.
 Geeignet für: Stahlblech (ST 37), Kunststoff und Aluminium. Betätigung: Manuell und hydraulisch
 Ausführung: Bestehend aus Spalt-Stempeln und Matrizen. Aufbewahrung: In praktischem, stabilem Kunststoff-Koffer

Ausführung	Nennmaß metrisch mm	max. Materialstärke mm		
	16	2,0		
	20	2,0		
	25	2,0		
	32	2,0		
	40	3,0		
5-teilig			1	13 3000
	16	2,0		
	20	2,0		
	25	2,0		
	32	2,0		
	40	3,0		
	50	3,0		
	63	3,0		
7-teilig			1	13 3002

Zusätzlich ausgestattet mit: Kugellager-Zugschrauben (gekapselt), Vorbohrer und Montagepaste

Ausführung	Nennmaß metrisch mm	max. Materialstärke mm		
	12	1,5		
	16	2,0		
	20	2,0		
	25	2,0		
	32	2,0		
	40	3,0		
11-teilig			1	13 3008
	16	2,0		
	20	2,0		
	25	2,0		
	32	2,0		
	40	3,0		
	50	3,0		
13-teilig			1	13 3010





Schraublocher-Sätze DIAMANT

12-teilige Schraublocher-Sätze inklusive Handstanze und Zubehör. Wahlweise mit einer Handstanze gerade oder Handstanze 90° abgewinkelt.

Geeignet für: Stahlblech (ST 37), Kunststoff und Aluminium. Betätigung: Hydraulisch

Ausführung: Bestehend aus je fünf Spalt-Stempeln und Matrizen; Hydraulikschraube (2 Stück),

Vorbohrer und Distanzbuchsen-Satz (3-teilig). Aufbewahrung: In praktischem, stabilem Kunststoff-Koffer

Enthält hydraulische Handstanze gerade

Ausführung	Nennmaß metrisch mm	max. Materialstärke mm
	16	2,0
	20	2,0
	25	2,0
	32	2,0
	40	3,0

12-teilig 1 13 3012

Enthält hydraulische Handstanze 90° abgewinkelt und 360° drehbar

Ausführung	Nennmaß metrisch mm	max. Materialstärke mm
	16	2,0
	20	2,0
	25	2,0
	32	2,0
	40	3,0

12-teilig 1 13 3014



Zubehör für 12-teilige Schraublocher-Sätze

Einzelteile	Größe mm		
Hydraulikschraube komplett	19,0 / 9,5	1	13 5002
Hydraulikschraube	19,0 x 120,0	1	13 5006
Distanzbuchsen-Satz (3-teilig)		1	13 5072
Vorbohrer	10,0	1	13 4026



Schraublocher-Sätze DIAMANT - VA

Schraublocher-Sätze bestehend aus Spalt-Stempeln und Matrizen: Wahlweise mit fünf oder sieben verschiedenen Größen.

Geeignet für: Edelstahl (VA), Stahlblech (ST 37), Kunststoff und Aluminium. Betätigung: Manuell und hydraulisch

(Wir empfehlen den Einsatz einer Hydraulik.)

Ausführung: Bestehend aus Spalt-Stempeln und Matrizen. Aufbewahrung: In praktischem, stabilem Kunststoff-Koffer

Ausführung	Nennmaß metrisch mm	max. Materialstärke mm
	16	2,5
	20	2,5
	25	2,5
	32	3,5
	40	3,5

5-teilig 1 13 3004

	16	2,5
	20	2,5
	25	2,5
	32	3,5
	40	3,5
	50	3,5
	63	3,5

7-teilig 1 13 3006



Conrad-Best.-Nr. 809774



Schraublocher-Sätze DIAMANT - VA

12-teilige Schraublocher-Sätze inklusive Handstanze und Zubehör. Wahlweise mit einer Handstanze gerade oder Handstanze 90° abgewinkelt.

Geeignet für: Edelstahl (VA), Stahlblech (ST 37), Kunststoff und Aluminium. Betätigung: Hydraulisch

Ausführung: Bestehend aus je fünf Spalt-Stempeln und Matrizen; Hydraulikschraube (2 Stück),

Vorböhrer und Distanzbuchsen-Satz (3-teilig). Aufbewahrung: In praktischem, stabilem Kunststoff-Koffer

Enthält hydraulische Handstanze gerade:

Ausführung	Nennmaß metrisch mm	max. Materialstärke mm
	16	2,5
	20	2,5
	25	2,5
	32	3,5
	40	3,5

12-teilig 1 13 3016

Enthält hydraulische Handstanze 90° abgewinkelt und 360° drehbar

Ausführung	Nennmaß metrisch mm	max. Materialstärke mm
	16	2,5
	20	2,5
	25	2,5
	32	3,5
	40	3,5

12-teilig 1 13 3018



Zubehör für 12-teilige Schraublocher-Sätze

Einzelteile	Größe mm		
Hydraulikschraube komplett	19,0 / 11,1	1	13 5016
Hydraulikschraube	19,0 x 120,0	1	13 5006
Distanzbuchsen-Satz (3-teilig)		1	13 5072
Vorböhrer	11,5	1	13 4030



Schraublocher Rund-Nuten

Patenterte Matrize: Mit seitlichem Auswurf für das Abfallstück. Lochstanzausführung mit

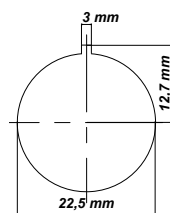
3 mm-Nase: Für die Verdrehsicherung von Drucktastern und Schaltern. Geeignet für:

Stahlblech (ST 37), Kunststoff und Aluminium. Betätigung: Manuell und hydraulisch

Ausführung: Mit Stempel, Matrize, Kugellager-Zugschraube (gekapselt), Kontermutter

und Adapter für Hydraulik-Betätigung. Aufbewahrung: In praktischem, stabilem

Kunststoff-Koffer



Nennmaß Ø	Vorböhr-Ø mm	max. Materialstärke mm		
-----------	--------------	------------------------	--	--

22,5 mm mit 3 mm - Nase 14,0 2,0 1 13 2800

Zubehör für Schraublocher Rund-Nuten

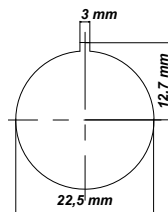
Einzelteile	Größe mm		
Zugschraube mit Kugellager		1	13 5018
Kontermutter		1	13 5020
Druckmutter		1	13 5022
Adapter für Hydraulik		1	13 5024
Stempel	22,5 - 3,2 - 25,4	1	13 2802
Matrize	22,5 - 3,2 - 25,4	1	13 2804





Schraublocher Rund-Nuten-VA

mit seitlichem Auswurf für das Abfallstück, im Kunststoffkoffer, geeignet für Hydraulikbetätigung, Edelstahlbleche (VA) und Stahlbleche (ST 37). Lochstanzausführung mit einer Nase. Für die Verdrehsicherung von Druckastern und Schaltern.



Nennmaß	Vorbohr-Ø mm	max. Materialstärke mm	VE	Artikelnr.
22,5 mm mit 3 mm Nase	14,0	2,0	1	13 2801

Zubehör für Schraublocher Rund-Nuten-VA

Einzelteile	Größe mm	VE	Artikelnr.
Zugschraube mit Kugellager		1	13 5018
Kontermutter		1	13 5020
Druckmutter		1	13 5022
Adapter für Hydraulik		1	13 5024
Stempel	22,5 - 3,2 - 25,4	1	13 2803
Matrize	22,5 - 3,2 - 25,4	1	13 2804

Schraublocher Rechteck

Patenterte Matrize: Mit seitlichem Auswurf für das Abfallstück.

Geeignet für: Stahlblech (ST 37), Kunststoff und Aluminium. Betätigung: Manuell und Hydraulisch
Ausführung: Mit Stempel, Matrize, Kugellager-Zugschraube (gekapselt), Kontermutter und Adapter für Hydraulik-Betätigung. Aufbewahrung: In praktischem, stabilem Kunststoff-Koffer



Nennmaß mm	Vorbohr-Ø mm	max. Materialstärke mm	VE	Artikelnr.
17,0 x 19,0	14,0	2,0	1	13 2806
21,8 x 25,8	17,0	2,0	1	13 2808
22,0 x 30,0	17,0	2,0	1	13 2810
22,0 x 42,0	17,0	2,0	1	13 2811
25,0 x 50,0	17,0	2,0	1	13 2812

Zubehör für Schraublocher Rechteck

Einzelteile	Größe mm	VE	Artikelnr.
Zugschraube mit Kugellager		1	13 5028
Kontermutter		1	13 5020
Druckmutter		1	13 5022
Adapter für Hydraulik		1	13 5024
Stempel	17,0 x 19,0	1	13 2818
Matrize	17,0 x 19,0	1	13 2828



Zubehör für Schraublocher Rechteck

Einzelteile	Größe mm	VE	Artikelnr.
Zugschraube mit Kugellager		1	13 5021
Kontermutter		1	13 5020
Druckmutter		1	13 5030
Adapter für Hydraulik		1	13 5032
Stempel	21,8 x 25,8	1	13 2820
Stempel	22,0 x 30,0	1	13 2822
Stempel	22,0 x 42,0	1	13 2824
Matrize	21,8 x 25,8	1	13 2830
Matrize	22,0 x 30,0	1	13 2832
Matrize	22,0 x 42,0	1	13 2834
Zugschraube mit Kugellager		1	13 5021
Kontermutter		1	13 5046
Druckmutter		1	13 5030
Adapter für Hydraulik		1	13 5032
Stempel	25,0 x 50,0	1	13 2826
Matrize	25,0 x 50,0	1	13 2836





Schraublocher Rechteck

Patentierter Matrize: Mit seitlichem Auswurf für das Abfallstück.

Geeignet für: Stahlblech (ST 37), Kunststoff und Aluminium. Betätigung: Hydraulisch

Ausführung: Mit Stempel, Matrize, Hydraulikschraube und Kontermutter

Aufbewahrung: In praktischem, stabilem Kunststoff-Koffer

Nennmaß mm	Vorbohr-Ø mm	max. Materialstärke mm	VE	Artikelnr.
45,0 x 92,0	24,0	2,0	1	13 2813
46,0 x 92,0	24,0	2,0	1	13 2814
68,0 x 138,0	30,0*	3,0	1	13 2816

*Nur in Verbindung mit CIMCO - Artikelnr. 13 4022 oder Adapter 13 5088



Zubehör für Schraublocher Rechteck

Einzelteile	Größe mm	VE	Artikelnr.
Hydraulikschraube		1	13 5034
Kontermutter		1	13 5036
Stempel	45,0 x 92,0	1	13 2837
Stempel	46,0 x 92,0	1	13 2838
Matrize	45,0 x 92,0	1	13 2841
Matrize	46,0 x 92,0	1	13 2842
Hydraulikschraube		1	13 5038
Kontermutter		1	13 5040
Stempel	68,0 x 138,0	1	13 2840
Matrize	68,0 x 138,0	1	13 2844



Schraublocher Quadrat

Patentierter Matrize: Mit seitlichem Auswurf für das Abfallstück.

Geeignet für: Stahlblech (ST 37), Kunststoff und Aluminium. Betätigung: Manuell und hydraulisch

Ausführung: Mit Stempel, Matrize, Kugellager-Zugschraube (gekapselt), Kontermutter und Adapter für Hydraulik-Betätigung.

Aufbewahrung: In praktischem, stabilem Kunststoff-Koffer

Nennmaß mm	Vorbohr-Ø mm	max. Materialstärke mm	VE	Artikelnr.
12,7 x 12,7	10,0	1,75	1	13 2846
15,8 x 15,8	10,0	1,75	1	13 2848
19,0 x 19,0	14,0	2,00	1	13 2850
22,2 x 22,2	14,0	2,00	1	13 2852
24,0 x 24,0	14,0	2,00	1	13 2854
25,4 x 25,4	17,0	2,00	1	13 2856



Zubehör für Schraublocher Quadrat

Einzelteile	Größe mm	VE	Artikelnr.
Zugschraube mit Kugellager		1	13 5042
Kontermutter		1	13 5044
Druckmutter		1	13 5022
Adapter für Hydraulik		1	13 5024
Stempel	12,7 x 12,7	1	13 2872
Stempel	15,8 x 15,8	1	13 2874
Matrize	12,7 x 12,7	1	13 2884
Matrize	15,8 x 15,8	1	13 2886
Zugschraube mit Kugellager		1	13 5028
Kontermutter		1	13 5020
Druckmutter		1	13 5022
Adapter für Hydraulik		1	13 5024
Stempel	19,0 x 19,0	1	13 2876
Stempel	22,2 x 22,2	1	13 2878
Stempel	24,0 x 24,0	1	13 2880
Matrize	19,0 x 19,0	1	13 2888
Matrize	22,2 x 22,2	1	13 2890
Matrize	24,0 x 24,0	1	13 2892





Zubehör für Schraublocher Quadrat

Zugschraube mit Kugellager		1	13 5021
Kontermutter		1	13 5020
Druckmutter		1	13 5030
Adapter für Hydraulik		1	13 5032
Stempel	25,4 x 25,4	1	13 2882
Matrize	25,4 x 25,4	1	13 2894



Schraublocher Quadrat

Patenterte Matrize: Mit seitlichem Auswurf für das Abfallstück.
 Geeignet für: Stahlblech (ST 37), Kunststoff und Aluminium. Betätigung: Hydraulisch. Ausführung: Mit Stempel, Matrize, Hydraulikschraube und Kontermutter. Aufbewahrung: In praktischem, stabilem Kunststoff-Koffer

Nennmaß mm	Vorbohr-Ø mm	max. Materialstärke mm		
45,5 x 45,5	20,0	3,0	1	13 2858
46,0 x 46,0	20,0	3,0	1	13 2860
50,8 x 50,8	24,0	3,0	1	13 2862
68,0 x 68,0	24,0	3,0	1	13 2864
92,0 x 92,0	30,0*	3,0	1	13 2866
125,0 x 125,0	30,0*	3,0	1	13 2868
138,0 x 138,0	30,0*	3,0	1	13 2870

*Nur in Verbindung mit CIMCO - Artikelnr. 13 4022 oder Adapter 13 5088



Zubehör für Schraublocher Quadrat

Einzelteile	Größe mm		
Hydraulikschraube		1	13 5048
Kontermutter		1	13 5050
Stempel	45,5 x 45,5	1	13 2896
Stempel	46,0 x 46,0	1	13 2898
Matrize	45,5 x 45,5	1	13 2910
Matrize	46,0 x 46,0	1	13 2912
Hydraulikschraube		1	13 5034
Kontermutter		1	13 5050
Stempel	50,8 x 50,8	1	13 2900
Matrize	50,8 x 50,8	1	13 2914
Hydraulikschraube		1	13 5034
Kontermutter		1	13 5036
Stempel	68,0 x 68,0	1	13 2902
Matrize	68,0 x 68,0	1	13 2916
Hydraulikschraube		1	13 5038
Kontermutter		1	13 5036
Stempel	92,0 x 92,0	1	13 2904
Matrize	92,0 x 92,0	1	13 2918
Hydraulikschraube		1	13 5038
Kontermutter		1	13 5054
Stempel	125,0 x 125,0	1	13 2906
Stempel	138,0 x 138,0	1	13 2908
Matrize	125,0 x 125,0	1	13 2920
Matrize	138,0 x 138,0	1	13 2922





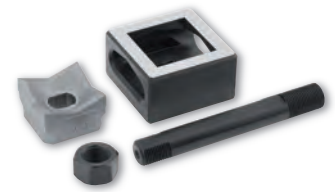
Schraublocher Quadrat - VA

Patentierter Matrize: Mit seitlichem Auswurf für das Abfallstück.

Geeignet für: Edelstahl (VA) und Stahlblech (ST 37). Betätigung: Hydraulisch. Ausführung: Mit Stempel, Matrize, Hydraulikschraube und Kontermutter. Aufbewahrung: In praktischem, stabilem Kunststoff-Koffer

Nennmaß mm	Vorbohr-Ø mm	max. Materialstärke mm	VE	Artikelnr.
46,0 x 46,0	20,0	2,0	1	13 2861
68,0 x 68,0	24,0	2,0	1	13 2865
92,0 x 92,0	30,0*	2,0	1	13 2867

*Nur in Verbindung mit CIMCO - Artikelnr. 13 4022 oder Adapter 13 5088



Zubehör für Schraublocher Quadrat - VA

Einzelteile	Größe mm	VE	Artikelnr.
Hydraulikschraube		1	13 5048
Kontermutter		1	13 5050
Stempel	46,0 x 46,0	1	13 2899
Matrize	46,0 x 46,0	1	13 2912
Hydraulikschraube		1	13 5034
Kontermutter		1	13 5036
Stempel	68,0 x 68,0	1	13 2903
Matrize	68,0 x 68,0	1	13 2916
Hydraulikschraube		1	13 5038
Kontermutter		1	13 5036
Stempel	92,0 x 92,0	1	13 2905
Matrize	92,0 x 92,0	1	13 2918



Schraublocher Sub-Min-D

Patentierter Matrize: Mit seitlichem Auswurf für das Abfallstück. Geeignet für: Stahlblech (ST 37) und Edelstahl (VA).

Betätigung: Manuell und hydraulisch. Ausführung: Für Vielfach-Steckverbinder, mit Stempel, Matrize, Zugschraube, Kontermutter, Kugellager-Druckmutter (gekapselt) und Adapter für Hydraulik-Betätigung

Aufbewahrung: In praktischem, stabilem Kunststoff-Koffer



Anzahl Pole	Nennmaß mm	Vorbohr-Ø mm	max. Materialstärke mm	VE	Artikelnr.
9	20,0 x 11,9	10,0	2,00 / 1,50	1	13 2924
15	28,6 x 11,9	10,0	2,00 / 1,50	1	13 2926
25	42,0 x 11,9	10,0	1,75 / 1,25	1	13 2928
37	58,3 x 11,9	10,0	1,75 / 1,25	1	13 2930
50	55,9 x 14,7	10,0	1,65 / 1,00	1	13 2932

Zubehör für Schraublocher Sub-Min-D

Einzelteile	Größe mm	VE	Artikelnr.
Zugschraube		1	13 5056
Kontermutter		1	13 5058
Druckmutter		1	13 5022
Adapter/Hydraulik		1	13 5024
Stempel	20,0 x 11,9	1	13 2934
Matrize	20,0 x 11,9	1	13 2944
Zugschraube		1	13 5056
Kontermutter		1	13 5060
Druckmutter		1	13 5022
Adapter/Hydraulik		1	13 5024
Stempel	28,6 x 11,9	1	13 2936
Matrize	28,6 x 11,9	1	13 2946
Zugschraube		1	13 5056
Kontermutter		1	13 5062
Druckmutter		1	13 5022
Adapter/Hydraulik		1	13 5024
Stempel	42,0 x 11,9	1	13 2938
Matrize	42,0 x 11,9	1	13 2948



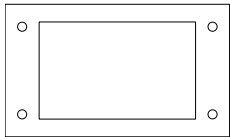
Zubehör für Schraublocher Sub-Min-D

Einzelteile	Größe mm	VE	Artikelnr.
Zugschraube		1	13 5056
Kontermutter		1	13 5064
Druckmutter		1	13 5022
Adapter/Hydraulik		1	13 5024
Stempel	58,3 x 11,9	1	13 2940
Matrize	58,3 x 11,9	1	13 2950
Zugschraube		1	13 5056
Kontermutter		1	13 5066
Druckmutter		1	13 5022
Adapter/Hydraulik		1	13 5024
Stempel	55,9 x 14,7	1	13 2942
Matrize	55,9 x 14,7	1	13 2952



Schraublocher Spezial für schwere Steckverbinder

Patentierter Matrize: Mit seitlichem Auswurf für das Abfallstück. Bohrposition wird mittels Körnerdorne durch die Matrize vorgeprägt: Körnerdorne lassen sich mittels 2,5 mm Sechskant-Stiftschlüssel auswechseln oder zurückdrehen. Somit entfällt eine Vorprägung der Ankörnung. Geeignet für: Stahlblech (ST 37), Kunststoff und Aluminium.
 Betätigung: Hydraulisch. Ausführung: Mit Stempel, Matrize, Hydraulikschraube und Kontermutter.
 Aufbewahrung: In praktischem, stabilem Kunststoff-Koffer



Anzahl Pole	Nennmaß mm	Vorbohr-Ø mm	max. Materialstärke mm	VE	Artikelnr.
6	52,0 x 36,0	24,0	2,0	1	13 2954
10	65,0 x 36,0	24,0	2,0	1	13 2956
16	86,0 x 36,0	24,0	2,0	1	13 2958
24	112,0 x 36,0	24,0	2,0	1	13 2960



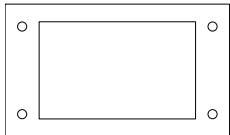
Zubehör für Schraublocher Spezial

Einzelteile	Größe mm	VE	Artikelnr.
Hydraulikschraube		1	13 5034
Kontermutter		1	13 5050
Stempel	52,0 x 36,0	1	13 2962
Matrize	52,0 x 36,0	1	13 2970
Hydraulikschraube		1	13 5034
Kontermutter		1	13 5050
Stempel	65,0 x 36,0	1	13 2964
Matrize	65,0 x 36,0	1	13 2972
Hydraulikschraube		1	13 5034
Kontermutter		1	13 5050
Stempel	86,0 x 36,0	1	13 2966
Matrize	86,0 x 36,0	1	13 2974
Hydraulikschraube		1	13 5034
Kontermutter		1	13 5070
Stempel	112,0 x 36,0	1	13 2968
Matrize	112,0 x 36,0	1	13 2976

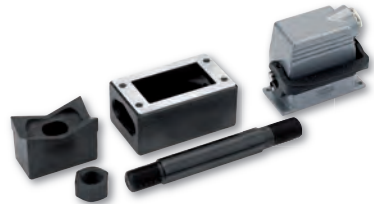


Schraublocher Spezial für schwere Steckverbinder - VA

Patentierter Matrize: Mit seitlichem Auswurf für das Abfallstück. Bohrposition wird mittels Körnerdorne durch die Matrize vorgeprägt: Körnerdorne lassen sich mittels 2,5 mm Sechskant-Stiftschlüssel auswechseln oder zurückdrehen. Somit entfällt eine Vorprägung der Ankörnung. Geeignet für: Edelstahl (VA) und Stahlbleche (T 37).
 Betätigung: Hydraulisch. Ausführung: Mit Stempel, Matrize, Hydraulikschraube und Kontermutter. Aufbewahrung: In praktischem, stabilem Kunststoff-Koffer



Anzahl Pole	Nennmaß mm	Vorbohr-Ø mm	max. Materialstärke mm	VE	Artikelnr.
6	52,0 x 36,0	24,0	2,0	1	13 2980
10	65,0 x 36,0	24,0	2,0	1	13 2982
16	86,0 x 36,0	24,0	2,0	1	13 2984
24	112,0 x 36,0	24,0	2,0	1	13 2986



Zubehör zu Schraublocher Spezial - VA

Ausführung	Größe mm	VE	Artikelnr.
Hydraulikschraube		1	13 5034
Kontermutter		1	13 5050
Stempel	52,0 x 36,0	1	13 2990
Matrize	52,0 x 36,0	1	13 2970
Hydraulikschraube		1	13 5034
Kontermutter		1	13 5070
Stempel	65,0 x 36,0	1	13 2992
Matrize	65,0 x 36,0	1	13 2972
Hydraulikschraube		1	13 5034
Kontermutter		1	13 5050
Stempel	86,0 x 36,0	1	13 2994
Matrize	86,0 x 36,0	1	13 2974
Hydraulikschraube		1	13 5038
Kontermutter		1	13 5070
Stempel	112,0 x 36,0	1	13 2996
Matrize	112,0 x 36,0	1	13 2976



Hydraulische Akkustanze

Praktische Handhydraulik mit Hochleistungs-Akku 18 V, für Rund-, Rechteck- und Quadrat-Stanzungen im Schaltschrank- und Anlagenbau. Mit Überdruckventil, Hochleistungs-Antriebsmotor, hochzugfester Aluminiumkopf, Gewicht inkl. Akku nur 3,7 kg, ergonomisch gestalteter Zwei-Komponenten-Griff, Akkupakete können von zwei Seiten eingeschoben werden:



Akku-Einschub vorne gewährleistet einen sicheren Stand

Akku-Einschub hinten für platzsparendes Arbeiten

- Stanzkraft: 70 kN mit Überdruckventil
- Akku: Ladezeit: 45 Min. nach Vollentladung
- Ladegerät: Lädt alle Akkus 18 - 28 V, kompatibel für NiCD-, NiMH- und Li-Ionen-Akkus,
- Automatische Temperaturüberwachung, Ladezustand durch LED-Anzeige
- Lieferumfang in stabilem Kunststoff-Koffer: Akku-Handhydraulik, zwei Akkus 18 V, Ladegerät 18-28 V, zwei Hydraulik-Schrauben, Distanzbuchsen-Satz (3-teilig), Vorbohrer 11,0 mm, Bedienungsanleitung

Hydraulische Akkustanze inkl. Zubehör	1	13 4012
Akku	1	13 4014

Hydraulische Handstanzen

Praktische Handstanze für Rund-, Rechteck- und Quadrat-Stanzungen im Schaltschrank- und Anlagenbau. Sicherheitsfunktion durch Überdruckventil: Automatische Druckabschaltung bei 650 bar. Mit Überdruckventil, aus hochzugfestem Aluminium (ca. 40% Gewichtsersparnis), ergonomischer Handgriff - federt selbst zurück, durch Einhandbedienung leichtes Positionieren der Matrize im Fadenkreuz. Stanzkraft: 75 kN mit Überdruckventil, Betriebsdruck max: 650 bar.



Hydraulische Handstanze - gerade Ausführung (1,6 kg)	1	13 4016
--	---	---------



Hydraulische Handstanze - 90° gewinkelt und 360° drehbar (1,9 kg)	1	13 4018
---	---	---------

Hydraulische Stanze mit Handpumpe

Ideal bei beengten Platzverhältnissen, für Rund-, Rechteck- und Quadrat-Stanzungen im Schaltschrank- und Anlagenbau.
 Stanzkraft: 75 kN mit Überdruckventil
 Betriebsdruck max: 650 bar
 Gewicht: 2,0 kg

Lieferumfang in stabilem Kunststoff-Koffer: Hydraulische Stanze mit Handpumpe, Hydraulik-Zylinder, Hydraulik-Schlauch 600 mm, zwei Hydraulik-Schrauben, Distanzbuchsen-Satz (3-teilig), HSS-Vorbohrer 11,0 mm

Hydraulische Stanze mit Handpumpe

1

13 4020



Hydraulische Stanze mit Fußpumpe

Ideal bei beengten Platzverhältnissen, für Rund-, Rechteck- und Quadrat-Stanzungen im Schaltschrank- und Anlagenbau.
 Beide Hände frei für genaues Positionieren und Stanzen, gespreitztes Trägergestell sichert kippstabiles Arbeiten
 Stanzkraft: 75 kN mit Überdruckventil
 Betriebsdruck max: 700 bar
 Tankvolumen: 270 cm³
 Nutzbares Ölvolumen: 210 cm³
 Fördermenge: 1,7 cm³ je Kolbenhub
 Lieferumfang in stabilem Stahlblech-Koffer: Fußpumpe, Hydraulik-Zylinder mit Schnellkupplung, Hydraulik-Schlauch 2,8 m, zwei Hydraulik-Schrauben, Distanzbuchsen-Satz (5-teilig), Vorbohrer 11,0 mm

Hydraulische Stanze mit Fußpumpe

1

13 4022



Hydraulikzylinder

für alle elektro-, fuß- und handhydraulische Pumpen mit Schnellkupplungs-Anschluss und einem maximalen Ausgangsdruck von 700 bar. Kompakte Bauart, zum Stanzen von Rund-, Rechteck- und Quadrat-Stanzungen sowie Sonderformen in Edelstahl und Stahlbleche ST 37 (Schaltschrank- und Anlagenbau).
 Hydraulik-Zylinder mit Schnellkupplung (bis 115 kN), hochzugfester Aluminiumkörper, passend für Zugbolzen mit UNF Gewinde Ø 19,0 mm, tropffreies Kuppeln und Entkuppeln, handliche Bedienbarkeit, mit Staubschutzkappe, Lieferung im Kunststoffkoffer.

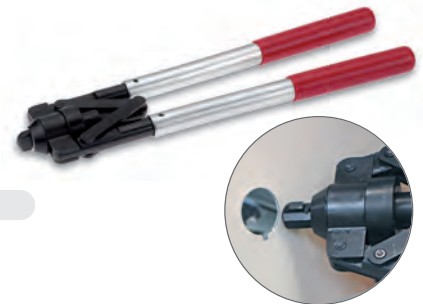
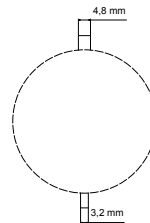
1

13 4023



Kerbnutzange

stanzt einfach und schnell Kerbnuten in 2,0 mm starkes Stahlblech (ST 37), erspart zeitraubendes Feilen der Nuten für die Verdrehsicherung, Kerbnuten in 3,2 mm und 4,8 mm Größe möglich, Kerbnutstempel auswechselbar, hohe Standzeit, da Stempel und Matrize aus gehärtetem Werkzeugstahl, leichtes Stanzen durch große Hebelübersetzung, Gewicht 1,3 kg



Kerbnutzange

1

13 4000

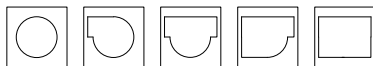
Ersatzstempel in 3,2 mm und 4,8 mm

1

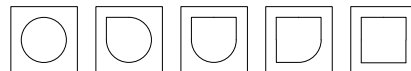
13 4002

Nibbler

Vorgestanzte Rundlöcher lassen sich einfach und kostensparend zu Quadrat- und Rechtecklöchern umarbeiten. Besonders empfehlenswert für die Herstellung seltener Maße (Sonderformen).



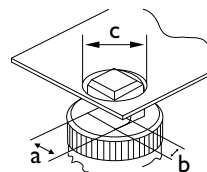
Rund zu Rechteck



Rund zu Quadrat

Materialstärke: max. 2,0 mm ST 37

Abmessungen:	a	b	c	Vorstanzten
ASN 15	15,0	6,5	21,5	21,5 mm Ø
ASN 20	20,0	9,0	28,5	28,5 mm Ø



Nibbler ASN15

1

13 4004

Nibbler ASN20

1

13 4006

Ersatzstempel ASN15

1

13 4008

Ersatzstempel ASN20

1

13 4010



Schnellspanmutter

für Formlocher mit Gewindeform UNF 19 mm, Verwendung als Ersatz zur normalen Kontermutter bei einer Zeitersparnis von ca. 75 % gegenüber der Schraubvariante. Zum schnellen Ver- und Entriegeln auf dem Gewinde, ein normales ab- bzw. aufschrauben bei eventueller Verklemmung ist dennoch gewährleistet. Die Schnellspannmutter wird auf das Gewinde des Zugbolzens aufgeschoben und dann bei Anliegen an der Stempel mit dem Deckel A verastet und durch zurückschieben des Deckels wird diese Verastung wieder aufgehoben.

Schnellspannmutter ohne Zugbolzen	1	13 5026
-----------------------------------	---	---------



Schraublocher-Zentrierung

aus Kunststoff. Idealer Helfer für Zugschrauben oder Hydraulikschrauben bei Schraublocher-Systemen. Zu verwenden bei zu großen Bohrungen in z. B. Schaltschränken, um Zugbolzen (Schraublocher) zu zentrieren. Der Zentrierung kann auf allen bekannten Schraublocher-Ausführungen, die das Abfallstück trennen, eingesetzt werden - auch Fremdfabrikate! Geeignet für 2- und 3-teilige Locher-Systeme. Die vorliegende Ringgröße 3 ist für Verbindungsschrauben 19 mm (UNF3/4-16) sowohl für manuellen, als auch hydraulischen Einsatz geeignet. Der Ring in Größe 3 ist bis zu einem Lochdurchmesser, in dem zu bearbeitenden Blech, von 28 mm einsetzbar. Der kleinste Lochdurchmesser, in dem der Ring noch zwischen Werkzeug und Werkstück vermittelt, ist 20,4 mm.

	1	13 5080
--	---	---------



Einzelteile für manuelle Betätigung

Schraubenausführungen für Stahlblech ST 37

Ausführung	Größe mm	VE	Artikelnr.
Kugellager-Zugschraube (gekapselt)	6,0 x 40,0	1	13 5010
Kugellager-Zugschraube (gekapselt)	9,5 x 50,0	1	13 5000

Schraubenausführungen für Edelstahl und Stahlblech ST 37

Kugellager-Zugschraube (gekapselt)	19,0 x 55,0	1	13 5004
Kugellager-Zugschraube (gekapselt)	19,0 x 75,0	1	13 5008
Kugellager-Zugschraube	11,1 x 60,0	1	13 5014



Einzelteile für hydraulische Betätigung

Schraubenausführungen für Stahlblech ST 37

Hydraulikschraube komplett	19,0 / 9,5	1	13 5002
Hydraulikschraube 13 5002	9,5 x 75,0	1	13 5074
Adapter zu Hydraulikschraube 13 5002	19,0 x 38,0 (Innen: 9,5)	1	13 5024
Hydraulikschraube	19,0 x 120,0	1	13 5006

Schraubenausführungen für Edelstahl

Hydraulikschraube komplett	19,0 / 11,1	1	13 5016
Hydraulikschraube 13 5016	11,1 x 75,0	1	13 5076
Adapter zu Hydraulikschraube 13 5016	19,0 x 38,0 (Innen: 11,1)	1	13 5078
Hydraulikschraube	19,0 x 120,0	1	13 5006

Distanzbuchsen-Satz (3-teilig)		1	13 5072
Hydraulik-Öl		1 Liter	13 4024



Distanzbuchsen-Satz

Bei Verwendung von Zugbolzen ab einer Größe 30,0 mm (Vorbohr Ø mm). Ein Satz enthält: Zugbolzen A0, lang, Distanzbuchse, zwei Senkkopfschrauben Innensechskant M 6 x 30, zwei Senkkopfschrauben Innensechskant M 6 x 35

	1	13 5088
--	---	---------



Allgemeines Zubehör

Vorbohrer	10,0	1	13 4026
Vorbohrer	11,0	1	13 4028
Vorbohrer	11,5	1	13 4030
Stufenbohrer	M12, M16, M20, M25, M32, M40	1	13 4032
Montagepaste	120 g	1	13 4034

