



Schraublocher-Sätze DIAMANT - VA

12-teilige Schraublocher-Sätze inklusive Handstanze und Zubehör. Wahlweise mit einer Handstanze gerade oder Handstanze 90° abgewinkelt.

Geeignet für: Edelstahl (VA), Stahlblech (ST 37), Kunststoff und Aluminium. Betätigung: Hydraulisch

Ausführung: Bestehend aus je fünf Spalt-Stempeln und Matrizen; Hydraulikschraube (2 Stück),

Vorbohrer und Distanzbuchsen-Satz (3-teilig). Aufbewahrung: In praktischem, stabilem Kunststoff-Koffer

Enthält hydraulische Handstanze gerade

| Ausführung | Nennmaß metrisch mm | max. Materialstärke mm |
|------------|------------------------|------------------------|
| | 16 | 2,5 |
| | 20 | 2,5 |
| | 25 | 2,5 |
| | 32 | 3,5 |
| | 40 | 3,5 |

12-teilig 1 13 3016

Enthält hydraulische Handstanze 90° abgewinkelt und 360° drehbar

| Ausführung | Nennmaß metrisch mm | max. Materialstärke mm |
|------------|------------------------|------------------------|
| | 16 | 2,5 |
| | 20 | 2,5 |
| | 25 | 2,5 |
| | 32 | 3,5 |
| | 40 | 3,5 |

12-teilig 1 13 3018



Zubehör für 12-teilige Schraublocher-Sätze

| Einzelteile | Größe mm | | |
|--------------------------------|--------------|---|---------|
| Hydraulikschraube komplett | 19,0 / 11,1 | 1 | 13 5016 |
| Hydraulikschraube | 19,0 x 120,0 | 1 | 13 5006 |
| Distanzbuchsen-Satz (3-teilig) | | 1 | 13 5072 |
| Vorbohrer | 11,5 | 1 | 13 4030 |



Schraublocher Rund-Nuten

Patenterte Matrize: Mit seitlichem Auswurf für das Abfallstück. Lochstanzausführung mit

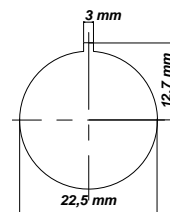
3 mm-Nase: Für die Verdrehsicherung von Drucktastern und Schaltern. Geeignet für:

Stahlblech (ST 37), Kunststoff und Aluminium. Betätigung: Manuell und hydraulisch

Ausführung: Mit Stempel, Matrize, Kugellager-Zugschraube (gekapselt), Kontermutter

und Adapter für Hydraulik-Betätigung. Aufbewahrung: In praktischem, stabilem

Kunststoff-Koffer



| Nennmaß \varnothing | Vorbohr- \varnothing mm | max. Materialstärke mm | | |
|-------------------------|---------------------------|------------------------|---|---------|
| 22,5 mm mit 3 mm - Nase | 14,0 | 2,0 | 1 | 13 2800 |



Zubehör für Schraublocher Rund-Nuten

| Einzelteile | Größe mm | | |
|----------------------------|-------------------|---|---------|
| Zugschraube mit Kugellager | | 1 | 13 5018 |
| Kontermutter | | 1 | 13 5020 |
| Druckmutter | | 1 | 13 5022 |
| Adapter für Hydraulik | | 1 | 13 5024 |
| Stempel | 22,5 - 3,2 - 25,4 | 1 | 13 2802 |
| Matrize | 22,5 - 3,2 - 25,4 | 1 | 13 2804 |

