

HOLZMANN-MASCHINEN GmbH

Marktplatz 4 · 4170 Haslach · Austria

Email info@holzmann-maschinen.at

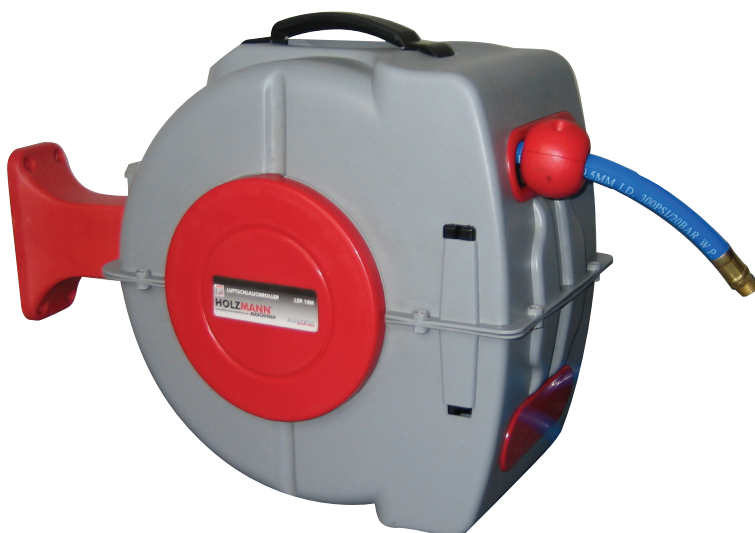
www.holzmann-maschinen.at

Telefon +43.(0)7289.71562-0

Telefax +43.(0)7289.71562-4



HOLZMANN LSR 10M



DE

DRUCKLUFTSCHLAUCH-AUFROLLER

EN

RETRACTABLE AIR HOSE REEL

Revision 1 / 17.12.2010

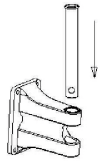


BEDIENUNGSANLEITUNG

LSR 10M LUFTSCHLAUCHROLLER

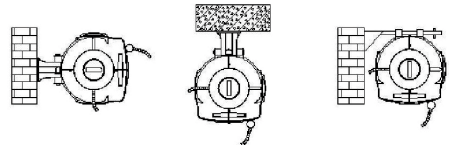
1. EINFÜHRUNG

Wir gratulieren Ihnen herzlich zum Erwerb des LSR10M Luftschlauchrollers. Er ist eine ideale Ergänzung für jede Fachwerkstätte, in der Ordnung und Funktionalität an oberster Stelle stehen. Der HOLZMANN LSR10M wurde aus hochwertigen Materialien und Komponenten gefertigt. Die Rückzugsfeder regelt den automatischen Aufrollmechanismus - ein Ratschenmechanismus, welcher beim Ausziehen des Schlauches einrastet, fixiert den Schlauch in der gewählten Länge. Bei Anziehen des Schlauches löst sich der Fixiermechanismus der Ratsche, und der Schlauch wird wieder vollständig vom Aufrollmechanismus aufgerollt. Die mitgelieferte Wandhalterung kann an Hauswänden etc. mit dem mitgelieferten Montagmaterial befestigt werden. Sie können den LSR10M mittels eines Alu-Halterohres an diese Wandhalterung aufhängen aber auch jederzeit wieder abnehmen. Somit ist eine stationäre als auch mobile Verwendung möglich.

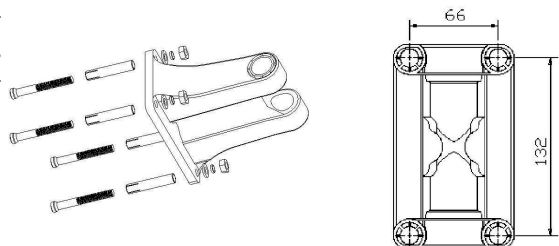


2. MONTAGEHINWEISE

Montieren Sie die LSR 10m Wandhalterung nahe eines stationären Druckluftanschlusses! Die Installationsart (siehe Abbildung) ist je nach Montagestandort und -höhe frei wählbar. Die Bedienungs-freundlichkeit beim Abrollen des Schlauches ist maßgeblich. Für den mobilen Einsatz mit einem Kompressor kann der LSR10m von der Wandhalterung abgenommen und mobil verwendet werden.



Achten Sie beim Bohren der Löcher auf die richtigen Abstände, nebenstehende schematische Darstellung gibt Ihnen die Abstände.



3. BEDIENHINWEISE

Der Luftschlauch der LSR10M ist knickresistent.

Schalten Sie die Druckluftzufuhr ab, bevor Sie den Schlauch aufrollen!

Nach der Arbeit sollten Sie den Luftschlauch komplett aufrollen. Wird der Luftschlauch über lange Zeiträume starkem Sonnenlicht und Hitze ausgesetzt, setzt dies dem Material mit der Zeit zu. Das Aufrollen des Schlauches funktioniert dann nicht mehr.

Wenn der Luftschlauch für längere Zeit sehr kalten Temperaturen ausgesetzt wird, beeinträchtigt das ebenfalls das Material, es verliert an Flexibilität, wodurch das Aufrollen erschwert wird. Setzen Sie den Luftschlauch keinen Säuren, chemischen Reinigungsmitteln und sonstigen aggressiven Chemikalien aus.

4. AUFROLLEN UND ABROLLEN

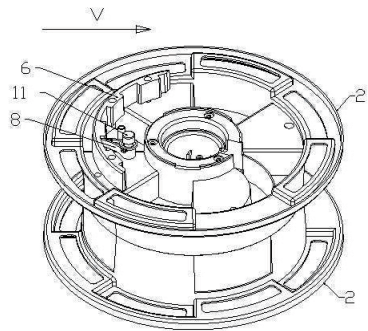
Abrollen des Luftschlauches: Ziehen Sie den Luftschlauch bis auf die gewünschte Nutzlänge, gegen Ende des Abrollens verlangsamen Sie den Zug, sodass Sie ein ratschenartiges Geräusch hören.

Ziehen Sie den Schlauch zumindest 1,5m aus.

Wenn Sie mit dem Abrollen aufhören, und den Schlauch kurz aufrollen lassen, schnappt die Ratschenscheibe 8 in einem der Ratschen 6 ein.

Aufrollen: Ziehen Sie am Luftschlauch ca. 30cm schneller an, sodass Sie KEIN Ratschengeräusch hören - führen Sie den Luftschlauch bis er vollständig aufgerollt ist, mit der Hand. Auch wenn das Aufrollen automatisch vonstatten geht,

heißt das nicht, sie können den Luftschlauch einfach ausgerollt auslassen! Verletzungsgefahr für umstehende Personen durch den zurückschnellenden Schlauch!



5. INSTANDHALTUNG

Reinigen Sie den Luftschlauch NICHT MIT WASSER. Sollte er sehr dreckig sein, reinigen Sie den Schlauch mit einem feuchten Tuch und wischen Sie trocken nach. Sollten Sie dennoch den Luftschlauch immer wieder in naßen Zustand aufrollen, fangen die inneren Metallkomponenten wie Ratsche, Feder etc .. mit der Zeit zu rosten an.

Wenn der Aufrollmechanismus nicht mehr funktioniert:

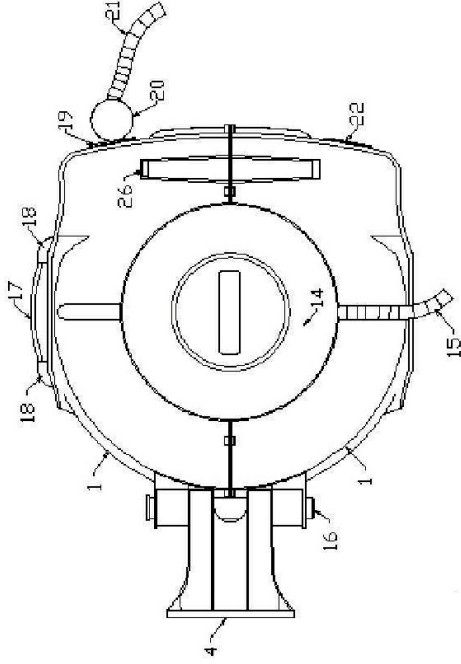
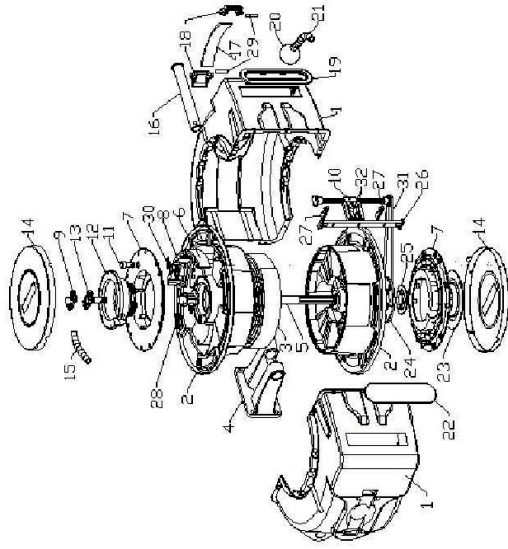
Dies geschieht v.a. wenn der Luftschlauch über lange Zeiträume in ausgerolltem Zustand ist, die Feder ist ständig unter Spannung und gibt mit der Zeit etwas nach.

Um die Feder nachzustellen, müssen Sie die linke Abdeckung (14) abmontieren. Fixieren Sie den Kopf der Feder (3), nehmen Sie die Feder (3) etwas heraus drehen Sie die

Feder 1-2 Umdrehungen gegen UZS und legen Sie sie wieder ein. Abschließend montieren Sie wieder die linke Abdeckung zurück.

6. TECHNISCHE DATEN

Schlauchlänge ausziehbar	10m
Schlauchlänge Trommel-Anschluss	1m
Schlauchmaterial	PVC
Schlauchinnendurchmesser	10mm (3/8")
max. Betriebsdruck	17bar
Kupplungstyp	2x 1/4" Schnellkupplung



1	Aussenverkleidung	11	Riemenscheibenhalterung	21	ausziehbarer Schlauch
2	Aufspultrummel	12	Schlauchdreheinheit	22	Abdeckplatte
3	Feder	13	Schlauchanschluss	23	Federabdeckung
4	Wandhalterung	14	Abdeckung	24	gezahnte Schwungscheibe
5	Rollachse	15	Schlauch	25	Abdeckung Schwungscheibe
6	Ratschen	16	Alu-Halterohr	26	Führung
7	rechte und linke Abdeckung	17	Griff	27	Schraube
8	Ratschenscheibe	18	Griffhalterung	28	Anschluss
9	Fixiermutter	19	Rahmen	29	Metallstift
10	Konstruktion	20	Schlauchstopper	30	Zugfeder