

KNIPEX Quality - Made in Germany



# KNIPEX Crimp-Sortimente in TANOS MINI-systainern



- stabile Ausführung
- sicherer Transport
- stapelbar



# Neue KNIPEX Crimp-Sortimente, in TANOS MINI-systainern



97 90 21



97 90 22



97 90 23



97 90 24

► im TANOS MINI-systainer®  
(stabile Kunststoffbox)

► zwei stapelbare Kunststoffeinsätze  
mit je 6 Mulden für Verbinder

## Inhalt der neuen Sortimente

Bestell-Nr.	EAN-Code	Zangen	Verbinder	g
	4003773-			9
97 90 21 <b>NEU</b>	062134		Kabelverbinder Form und Bezeichnung wie Bestell-Nr. (je 25 Stück) 97 99 01 / 02 / 14 / 15 / 16 / 17 / 18 / 34 / 35 (je 20 Stück) 97 99 21 / 22 / 36	1420
97 90 22 <b>NEU</b>	062141			1550
97 90 23 <b>NEU</b>	062158		je 200 Stück 0,5 / 0,75 / 1,0 / 1,5 / 2,5 mm <sup>2</sup> je 100 Stück 4,0 / 6,0 mm <sup>2</sup>	1220
97 90 24 <b>NEU</b>	062394		je 200 Stück 0,5 / 0,75 / 1,0 / 1,5 / 2,5 mm <sup>2</sup> je 100 Stück 4,0 / 6,0 mm <sup>2</sup> / 50 Stück 10,0 mm <sup>2</sup>	1355

## Inhalt der bekannten Sortimente in neuen TANOS MINI-systainern

Bestell-Nr.	EAN-Code	Zangen	Verbinder	g
	4003773-			9
97 90 00	025375		Kabelverbinder (je 25 Stück) Form und Bezeichnung wie Bestell-Nr. 97 99 01 / 02 / 04 / 07 / 09 / 14 / 16 / 17 / 20 / 21 / 34 / 35	1450
97 90 01	025382			1180
97 90 05	025535		je 200 Stück 0,5 / 0,75 / 1,0 / 1,5 / 2,5 mm <sup>2</sup> je 150 Stück 4,0 / 6,0 mm <sup>2</sup> ; je 50 Stück 10,0 / 16,0 mm <sup>2</sup>	945
97 90 06	025542		je 200 Stück 0,5 / 0,75 / 1,0 / 1,5 mm <sup>2</sup> ; 150 Stück 2,5 mm <sup>2</sup> je 75 Stück 4,0 / 6,0 mm <sup>2</sup> ; 50 Stück 10,0 mm <sup>2</sup> ; 40 Stück 16,0 mm <sup>2</sup>	1015
97 90 07	026877		je 500 Stück 0,5 / 0,75 / 1,0 / 1,5 / 2,5 mm <sup>2</sup>	830
97 90 08	026990		je 300 Stück 0,5 / 0,75 / 1,0 / 1,5 mm <sup>2</sup> 200 Stück 2,5 mm <sup>2</sup>	840
97 90 09	028574		je 200 Stück 0,5 / 0,75 / 1,0 / 1,5 / 2,5 mm <sup>2</sup> je 100 Stück 4,0 / 6,0 mm <sup>2</sup> ; 50 Stück 10,0 mm <sup>2</sup>	1170
97 90 10	046202		je 200 Stück 0,5 / 0,75 / 1,0 / 1,5 / 2,5 mm <sup>2</sup> je 100 Stück 4,0 / 6,0 mm <sup>2</sup> ; 50 Stück 10,0 mm <sup>2</sup>	1360
97 90 12	048916		je 200 Stück 0,5 / 0,75 / 1,0 / 1,5 / 2,5 mm <sup>2</sup> je 100 Stück 4,0 / 6,0 mm <sup>2</sup> ; 50 Stück 10,0 mm <sup>2</sup>	1430

# 97

## 97 Crimpzangen "PreciForce"



97 52 36



97 52 38



97 52 30



97 52 33



97 52 34



97 52 35



97 52 50



97 52 37



- ▶ für lötfreie elektrische Verbindungen
- ▶ gleichbleibend hohe Crimpqualität durch Präzisionsprofile und Zwangssperre (entriegelbar)
- ▶ Crimpdruck ist werkseitig präzise eingestellt (kalibriert)
- ▶ hohe Kraftverstärkung durch Hebelübersetzung für ermüdungsarmes Arbeiten
- ▶ gutes Handling durch günstige Griffstellung, geringes Gewicht, kurze Bauform und ergonomisch geformte Griffe
- ▶ alle beanspruchten Teile aus Sonderstahl, in Öl gehärtet und angelassen
- ▶ Kopf brüniert, Griffe mit zweifarbigen Mehrkomponenten-Griffhüllen

**spezial**  
KNIPEX

Die neuen Crimpzangen bieten trotz kompakter Abmessungen und sehr guter Handlichkeit eine erstaunlich hohe Übersetzung – besonders günstig für größere Crimpquerschnitte.



mehrere Boxen können miteinander verbunden werden

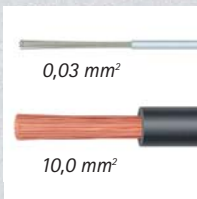
Bestell-Nr.	EAN-Code	Anwendung	Kapazität		Länge		g
			mm <sup>2</sup>	AWG	mm		
97 52 30	051855	unisolierte Stoßverbinder	1,5-10,0	15-7	220	490	
97 52 33	051862	unisolierte Kabelschuhe und Steckverbinder	0,5-10,0	20-7	220	490	
97 52 34	051879	unisolierte, offene Steckverbinder	4,8 mm	0,1-2,5	27-13	220	
97 52 35	051886		6,3 mm	0,5-6,0	20-10	220	
97 52 36	051893	isolierte Kabelschuhe und Steckverbinder	0,5-6,0	20-10	220	490	
97 52 37	063193	isolierter Schrumpfschlauchverbinder	0,5-6,0	20-10	220	490	
97 52 38	051909	Aderendhülsen	0,5-6,0	20-10	220	490	
97 52 50	051916	Koax-BNC-Steckverbinder für RG 58, 174, 188, 316			220	490	
97 49 94	030947	Positionierhilfe für 97 52 34					
97 49 95	031000	Positionierhilfe für 97 52 35					

# 12 "Multistrip 10", selbstanpassende Universal-Abisolierzange

patentiert



12 42 195



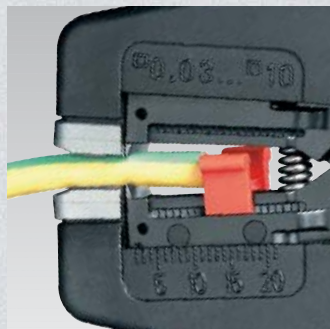
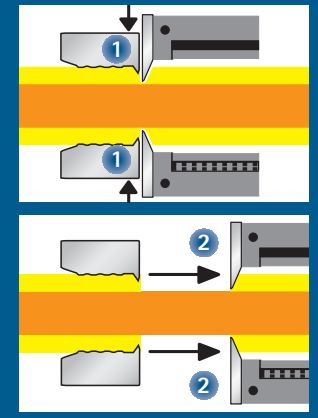
Drahtschneider bis 10 mm<sup>2</sup> max.

- ▶ vollautomatische Einstellung auf die verschiedenen querschnittsabhängigen Isolationsdicken im Kapazitätsbereich von 0,03 bis 10,0 mm<sup>2</sup>
- ▶ die bisher übliche Feineinstellung der Werkzeuge entfällt durch einzigartige selbsttätige Zustellung der Einschnitttiefe – dadurch keine Beschädigung der Leiter
- ▶ die Klemmbacken aus Stahl mit integrierter Schneidkante ermöglichen professionelles Abisolieren häufig auch bei Kabeln mit schwierig zu entfernenden Isolationsmaterialien wie z. B. Teflon® und Radox®
- ▶ mit Drahtschneider für Cu- und Al-Leiter mehrdrätig bis 10 mm<sup>2</sup> und eindrätig bis 6,0 mm<sup>2</sup>
- ▶ leichtgängige Mechanik
- ▶ die geschraubten Messer, der Längenanschlag und die Schneid-Klemmbacken sind leicht auswechselbar

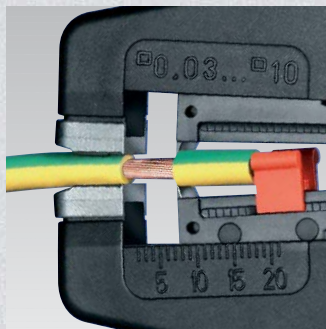
Bestell-Nr.	EAN-Code	Abisolierwerte		
Länge mm		mm <sup>2</sup>	AWG	g
12 42 195	054580	0,03-10,0	32-7	300
12 49 21	057581	Ersatzmesser		
12 49 22	057598	Ersatzschneidklemmbacken		
12 49 23	057604	Längenanschlag		

## KNIPEX spezial

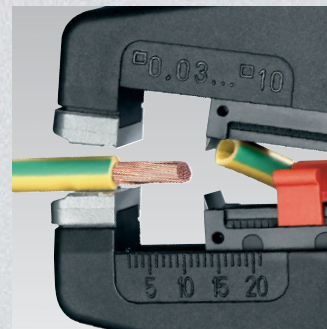
Die Schneidkanten an den Klemmbacken (1) halten den abzuisolierenden Leiter zuverlässig fest, so dass ein Durchrutschen verhindert wird. Das Abisoliermesserpaar (2) schneidet ohne manuelle Einstellung die richtige Schnitttiefe und zieht die Isolierung sauber ab.



Klemmbacken aus Stahl mit Schneidkante verhindern ein Durchrutschen des Kabels



Präzises Abisolieren von 0,03-10,0 mm<sup>2</sup>



Automatisches Öffnen nach Abschluss des Abisoliervorgangs

- ▶ Gehäuse aus zähem, glasfaser-verstärktem Kunststoff
- ▶ Griff mit ergonomischer Weichkunststoffzone

Teflon® ist ein eingetragenes Warenzeichen der E. I. du Pont de Nemours and Company

Radox® ist ein eingetragenes Warenzeichen der Huber & Suhner AG

Fachhändler

L100 01705/02/01.07/5.000/D

**KNIPEX-Werk**  
C. Gustav Putsch KG

Oberkamper Straße 13  
D-42349 Wuppertal

Tel.: +49(0)2 02/47 94-0  
Fax: +49(0)2 02/47 50 58  
Fax Export: +49(0)2 02/47 74 94

Internet: [www.knipex.de](http://www.knipex.de)  
E-Mail: [info@knipex.de](mailto:info@knipex.de)