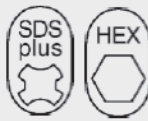
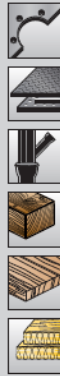


933

## HSS Bi-Metall-Lochsäge

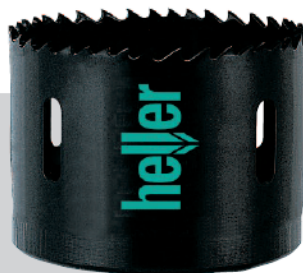
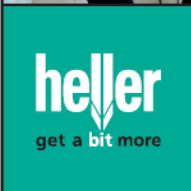
- \*\*\* Bleche
- \*\* Buntmetalle
- \* CrNi-Stahl
- \* Edelstahl
- \*\*\* Eisen
- \*\*\* Guss
- \*\* Stahlguss
- \* V2A Nirosta, V4A
- \*\*\* Balken
- \*\* Beschichtete Spanplatten
- \*\* Furniertes Holz
- \* Hartholz
- \*\* Spanplatten
- \* Sperrholz
- \*\* Weichholz
- \*\*\* Gipskarton
- \*\*\* Isolations-/Dämmstoffe
- \*\*\* Kunststoffe



### DER UNIVERSELLE PROFI FÜR DIE SICHEREN ERGEBNISSE

- Schneller Bohrfortschritt und kein Verklemmen dank Vario-Pitch-Verzahnung
- Saubere, kreisrunde Löcher durch Präzisionsfertigung
- Bruchsichere Konstruktion dank legiertem Werkzeugstahl und solider Aufnahmeplatte
- Zubehör: Adapter, Zentrierbohrer und Auswurffeder separat erhältlich

Ø	l	Verzahnung	Artl.	€	Ø	l	Verzahnung	Artl.	€
14.0	32	1/2" - 20	11903 0	6,84	48.0	32	5/8" - 18	19915 5	12,59
16.0	32	1/2" - 20	11904 7	6,84	50.0	32	5/8" - 18	19081 7	12,59
17.0	32	1/2" - 20	11905 4	6,84	51.0	32	5/8" - 18	19916 2	13,74
19.0	32	1/2" - 20	19071 8	6,84	52.0	32	5/8" - 18	19917 9	13,74
20.0	32	1/2" - 20	19072 5	6,84	54.0	32	5/8" - 18	19082 4	14,89
21.0	32	1/2" - 20	19906 3	7,99	57.0	32	5/8" - 18	19083 1	14,89
22.0	32	1/2" - 20	19073 2	7,99	59.0	32	5/8" - 18	24535 7	14,89
24.0	32	1/2" - 20	17907 2	7,99	60.0	32	5/8" - 18	19084 8	14,89
25.0	32	1/2" - 20	19074 9	7,99	64.0	32	5/8" - 18	19085 5	14,89
27.0	32	1/2" - 20	19908 7	7,99	65.0	32	5/8" - 18	19918 6	14,89
29.0	32	1/2" - 20	19909 4	9,14	67.0	32	5/8" - 18	19919 3	16,04
30.0	32	1/2" - 20	19075 6	9,14	68.0	32	5/8" - 18	19086 2	17,19
32.0	32	5/8" - 18	19076 3	9,14	70.0	32	5/8" - 18	19087 9	17,19
33.0	32	5/8" - 18	19910 0	9,14	73.0	32	5/8" - 18	19920 9	17,19
35.0	32	5/8" - 18	19077 0	10,29	76.0	32	5/8" - 18	19088 6	17,19
37.0	32	5/8" - 18	19911 7	10,29	79.0	32	5/8" - 18	19921 6	18,34
38.0	32	5/8" - 18	19078 7	11,44	83.0	32	5/8" - 18	19089 3	18,34
40.0	32	5/8" - 18	19079 4	11,44	86.0	32	5/8" - 18	19922 3	19,49
41.0	32	5/8" - 18	19912 4	11,44	89.0	32	5/8" - 18	19090 9	19,49
43.0	32	5/8" - 18	19913 1	11,44	92.0	32	5/8" - 18	19923 0	20,64
44.0	32	5/8" - 18	19080 0	12,59	95.0	32	5/8" - 18	19924 7	20,64
46.0	32	5/8" - 18	19914 8	12,59	98.0	32	5/8" - 18	19925 4	21,79
					102.0	32	5/8" - 18	19091 6	24,09
					105.0	32	5/8" - 18	19926 1	24,09
					108.0	32	5/8" - 18	24536 4	26,39
					111.0	32	5/8" - 18	19927 8	26,39
					114.0	32	5/8" - 18	19928 5	27,54
					121.0	32	5/8" - 18	19929 2	29,84
					127.0	32	5/8" - 18	19930 8	34,44
					140.0	32	5/8" - 18	19931 5	39,04
					152.0	32	5/8" - 18	19932 2	41,34



Die HSS-Bi-Metall-Lochsäge ist mit einer scharfen Verzahnung ausgestattet. Diese erhalten Sie dauerhaft, wenn Sie die Lochsäge sorgfältig aufbewahren und in den vorgesehenen Materialien einsetzen. Die Schränkung der Zähne sorgt für den nötigen Freischnitt und verhindert damit das Ausglühen der Lochsäge und zu starke Reibung am Werkstück.

Um die Langlebigkeit der Lochsäge zu gewährleisten, ist es wichtig, stets die richtige Drehzahl einzusetzen. Eine zu hohe Drehzahl führt zum Ausbrechen der Zähne oder zum Defekt des Adapters. Bitte orientieren Sie sich daher an der aufgeführten Tabelle. Arbeiten Sie mit angemessenem Anpressdruck.

Bohren Sie stets senkrecht zur Materialoberfläche. Verkanten kann zum Ausbrechen der Zähne führen.

Arbeiten Sie in Metallen bitte stets mit Schneidöl, um die Materialien zu kühlen und die Standzeit zu erhöhen.

Sollte der Bohrkern in der Lochsäge verbleiben, so können Sie diesen leicht durch die Bohrung am Kopf oder an den Seiten herausstossen. In jedem Fall sollte nach jeder Bohrung der Kern entfernt werden.

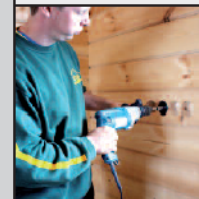
Es empfiehlt sich, bei größerem Bohrdurchmesser mit einem Zusatzhandgriff zu arbeiten, um so eine bessere Führung der Maschine zu gewährleisten.



### DREHZAHLEN (U/MIN)

	Weichstahl / Kunststoffe	VA-Stahl / Guss-Stahl	Holz / Holzwerkstoffe	Messing / Aluminium
25	350	175	560	470
30	285	145	530	380
35	250	125	500	330
40	220	110	475	290
45	195	95	450	260
50	170	85	430	230
55	160	80	410	210
60	140	70	390	190
65	130	65	370	175
70	125	60	355	160
75	115	55	340	150
80	110	55	325	145
85	100	50	312	130

	Weichstahl / Kunststoffe	VA-Stahl / Guss-Stahl	Holz / Holzwerkstoffe	Messing / Aluminium
90	95	45	300	120
95	90	45	285	120
100	85	40	270	110
105	85	40	265	110
110	80	40	250	100
115	75	35	245	100
120	70	35	235	90
125	65	30	220	85
130	65	30	220	85
135	65	30	300	85
140	60	30	300	80
145	60	30	300	80
150	55	25	300	75



### Bi-Metall-Lochsägen Zubehör

#### 934 Aufnahmeschaft & Zentrierbohrer

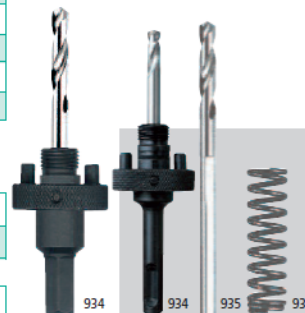
Lochsägen Ø mm	Schaft	Gewinde	Art. 4010159	€
14 – 30	6-kant / hex. 9.5	1/2" x 20	50103 3	11,44
14 – 30	3-kant / triang.	1/2" x 20	19092 3	11,44
14 – 30	6-kant / hex. 11	1/2" x 20	19093 0	11,44
32 – 152	6-kant / hex. 11	5/8" x 18	19094 7	17,19
14 – 30	SDS-plus	1/2" x 20	10070 0	11,44
32 – 152	SDS-plus	5/8" x 18	10071 7	17,19

#### 935 Zentrierbohrer

			Art. 4010159	€
6,35	80	3-kant	10072 4	5,18
6,35	110	3-kant	19095 4	5,18

#### 936 Auswurffeder

Auswurffeder	21958 7	2,24
--------------	---------	------



UNIVERSAL- &  
SPEZIALBOHRER

### Bi-Metall-Lochsägen Sets

	Art. 4010159	€
Lochsäge Ø 68, Aufnahmeschaft SDS-plus & Zentrierbohrer	26159 3	34,44
Lochsäge Ø 83, Aufnahmeschaft SDS-plus & Zentrierbohrer	26160 9	35,59
Lochsäge Ø 68, Aufnahmeschaft 6-kant & Zentrierbohrer	19779 3	34,44
Lochsäge Ø 83, Aufnahmeschaft 6-kant & Zentrierbohrer	19780 9	35,59



**heller**  
get a bit more