

ACE Neo

Bedienungsanleitung
Operating manual





Autorenhaftung:

Die hier enthaltenen Informationen wurden gewissenhaft und unter Annahme ihrer Richtigkeit erstellt. Der Ersteller kann jedoch keine Haftung für die wie auch immer geartete Nutzung und daraus erwachsenden Konsequenzen übernehmen. Der Ersteller ist nicht für Kosten oder Ausgaben für Schäden haftbar, die aus der Nutzung der in diesem Dokument enthaltenen Informationen entstehen. Änderungen an diesen Informationen sind ohne Ankündigung vorbehalten.

Kurzbeschreibung:

Der ACE Neo ist ein hochwertiges und benutzerfreundliches digitales Alkoholtestgerät mit elektrochemischem Sensor. Es misst die Alkoholkonzentration in der Atemluft und berechnet daraus die Blutalkoholkonzentration. Der Alkoholtester verfügt über eine Ein-Knopf-Bedienung. Die Atemtests werden unter Verwendung von Mundstücken durchgeführt. Als Besitzer des ACE Neo können Sie Ihr ganz persönliches Mundstück benutzen, das im Gerät fix integriert ist. Bitte senden Sie das Gerät an ACE Technik, sobald eine Kalibrierung notwendig ist (siehe Anzeigedetails weiter unten).

Lieferumfang:

- Elektrochemischer Alkoholtester ACE Neo
- 5 Mundstücke
- 2 Stück AAA Batterien (1.5 V)
- Hartschalen-Etui
- Softtasche
- Bedienungsanleitung in Deutsch und Englisch

Einführung:

Vielen Dank für den Kauf unseres Alkoholtesters ACE Neo! Dieses Gerät liefert Testergebnisse der ACE Genauigkeitsklasse I. Es darf nur in Übereinstimmung mit den Anweisungen in der Bedienungsanleitung verwendet werden.



So erhalten Sie ein möglichst genaues Ergebnis:

- Warten Sie nach dem letzten Schluck Alkohol mindestens 15 Minuten bis zum Alkoholtest. Essen, Trinken und Rauchen Sie während dieser Zeit nicht.
- Öffnen Sie das Gehäuse nicht.
- Bewahren Sie den ACE Neo nicht an einem kalten oder heißen oder feuchten oder schlecht belüfteten Platz auf.
- Bewahren Sie den ACE Neo außerhalb der Reichweite von Kindern auf.
- Führen Sie nach längerer Aufbewahrungszeit drei „Einlauftests“ durch,

bevor Sie den eigentlichen Alkoholtest durchführen.

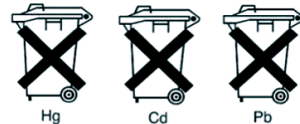
- Lassen Sie den ACE Neo nicht fallen.
- Ersetzen Sie bei Batteriealarm die Batterien. Verringerte Batteriekapazität führt zu falschen Testergebnissen.
- Führen Sie keinen Test in lauten (Schallwellen stören den Sensor), zugigen oder schlecht belüfteten Plätzen durch.
- Nach einem Testergebnis von 1,00 Promille oder höher benötigt der Sensor eine längere Erholungszeit. Warten Sie in diesem Fall mindestens drei Minuten bis zum nächsten Test.
- Führen Sie keinen Test durch in sehr kalter, sehr heißer oder unbelüfteter, rauchiger Umgebung.
- Pusten Sie keinen Zigarettenrauch in das Gerät!
- Bewahren Sie den ACE Neo so auf, dass das Eindringen von Staub und Flüssigkeiten verhindert wird.

Hinweise zum Batteriegesetz (BattG):

Das Gerät, auf das sich diese Bedienungsanleitung bezieht, enthält im Auslieferungszustand zwei AAA Alkaline-Batterien. Diese Batterien sind nicht dazu bestimmt, wieder aufgeladen zu werden. Der Versuch der Wiederaufladung kann Sach- und Personenschäden nach sich ziehen. Auch ist die Verwendung von aufladbaren Batterien im Gerät nicht möglich, da sonst Schaden am Gerät entsteht.

Sind die Batterien leer, dürfen Sie nicht in den Hausmüll. Altbatterien enthalten möglicherweise Schadstoffe, die Umwelt und Gesundheit schaden können. Bitte

geben Sie die Batterien/Akkus im Handel oder an den Recyclinghöfen der Kommunen ab. Die Rückgabe ist unentgeltlich und gesetzlich vorgeschrieben. Bitte werfen Sie nur entladene Batterien in die aufgestellten Behälter und kleben Sie bei Lithium-Batterien die Pole ab. Zum Batterietausch ziehen Sie den Batteriefachdeckel vom Gerät ab und ersetzen die verbrauchten Batterien gegen neue. Achten Sie dabei auf die Polarität: Die Minuspole der Batterien haben mit den Federn in den Batteriemulden Kontakt. Schieben Sie den Batteriefachdeckel auf das Gehäuse und lassen Sie ihn einrasten. Alle Batterien und Akkus werden wieder verwertet. So lassen sich wertvolle Rohstoffe wie Eisen, Zink oder Nickel wieder gewinnen. Batterierecycling ist die leichteste Umweltschutzübung der Welt.



Die Mülltonne bedeutet: Batterien und Akkus dürfen nicht in den Hausmüll. Die Zeichen unter den Mülltonnen stehen für:

- Hg: Batterie enthält Quecksilber
- Cd: Batterie enthält Cadmium
- Pb: Batterie enthält Blei

Kalibrierung:

Um die Genauigkeit des ACE Neo aufrecht zu erhalten, empfehlen wir die Kalibrierung spätestens nach 12

Monaten. Die Kalibrierung muss nicht zwingend vorgenommen werden; die Genauigkeit des ACE Neo nimmt jedoch ohne Kalibrierung stetig ab. Senden Sie das Gerät mit dem Zusatz „Alkomat Kalibrierservice“ an die auf der mit dem Gerät gelieferten Rechnung angegebene Firmenadresse. Wir empfehlen die Einsendung als Paket, damit im Fall der Unauffindbarkeit der Abliefernachweis bzw. Nachforschungsauftrag möglich ist. Durch Änderungen am Produkt können sich die beschriebenen Abläufe ändern. Dies kann ohne Vorankündigung und Anpassung der Bedienungsanleitung geschehen und ist kein Grund zur Reklamation, Retoure oder Preisminderung. Es liegt in der Verantwortung des Anwenders, Abweichungen zwischen der Bedienungsanleitung und der tatsächlichen Bedienung des ACE Neo zu erkennen und entsprechend zu reagieren.

Vorbereitung für den Test:

1. Installieren Sie 2 Stück AAA-Batterien im Batteriefach. Entfernen Sie dafür den Batteriefachdeckel an der Rückseite des Gerätes vorsichtig und legen Sie 2 Stück AAA Batterien (Alkaline, 1,5 V) ein. Beachten Sie dabei die Batterie-Polarität (+/-).
2. Stecken Sie ein Mundstück auf die seitliche Öffnung zum Anbringen der Mundstücke. Vergewissern Sie sich, dass das Mundstück fest sitzt. Verwenden Sie für jede Testperson ein neues Mundstück. Sie selbst können immer Ihr persönliches, im Gerät integriertes Mundstück benutzen.

ACE Technik empfiehlt:

■ Benutzen Sie für jede testende Person immer ein neues Mundstück. ACE Technik übernimmt keine Verantwortung für jegliche Schäden, die durch den Gebrauch eines Mundstückes durch

mehrere Personen und für mehrere Tests entstehen können.

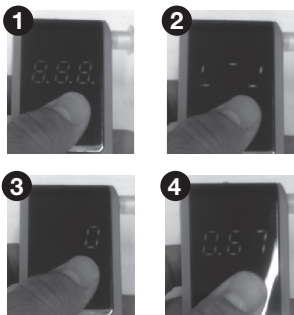
■ Benützen Sie bei Tests von fremden Personen stets die hygienisch und einzeln verpackten ACE Mundstücke. Sie selbst können stets das im Gerät integrierte persönliche Mundstück benutzen. Das ACE Neo Testgerät kommt bei jedem Test innen und außen mit menschlichen Ausscheidungen in Kontakt (Schweiß, Speichel, Blut etc.).

■ Benützen Sie Handschuhe, wenn Sie die für einen Test verwendeten Mundstücke vom Gerät abnehmen, vor allem dann, wenn fremde Personen den Test durchgeführt haben. ACE Technik führt in seinem Sortiment dafür geeignete Handschuhe.

Durchführung der Messung:

1. Drücken Sie den Anschaltknopf zum Einschalten.
2. Das Gerät erwärmt sich, danach ist am Display die Ziffer „0“ zu sehen.
3. Pusten Sie ca. 4 Sekunden konstant und ohne abzusetzen bis Sie einen „Klackton“ hören.
4. Nach Ende der Analyse wird die Alkoholkonzentration in Promille für ca. 10 Sekunden angezeigt. Danach schaltet sich das Gerät automatisch ab. Für einen erneuten Test drücken Sie bitte den Anschaltknopf, sobald die Hintergrundbeleuchtung erloschen ist.

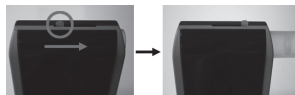
Wenn Sie den Anschaltknopf anhaltend drücken, so erscheinen kurz nacheinander die Buchstaben „C“ und „A“ am LCD Display. „C“ zeigt die Anzahl aller bisher durchgeführten Tests. „A“ zeigt nur die Anzahl all jener Tests, bei der eine Alkoholisierung von mehr als 0,2 Promille festgestellt wurde. Die Zählung beider Werte beginnt nach einer Kalibrierung wieder bei „0“.



Wichtig: Wenn Sie etwas gegessen, Alkohol getrunken oder eine Zigarette geraucht haben, so warten Sie mindestens 20 Minuten bevor Sie mit der Messung beginnen.

ACE Technik warnt: Selbst wenn das Gerät Alkoholisierung im „sicheren“ Bereich anzeigt, ist dies nach dem Genuss von Alkohol kein Freibrief für das Lenken eines Fahrzeuges oder eine andere Tätigkeit, die unter Alkoholeinfluss nicht ausgeführt werden sollte.

Nutzung Ihres persönlichen Mundstückes: Schieben Sie den Hebel an der Geräteoberseite nach rechts (mit Blickrichtung auf das Display bzw. in Richtung des Mundstückanschlusses am rechten Geräterand), um einen Test mit Ihrem persönlichen Mundstück durchführen zu können (siehe Abb.).



Flow: Wenn Sie „Flow“ im Display sehen war die Atemprobe nicht stark genug für die Messung. Das Gerät wärmt sich selbständig wieder auf, bei Anzeige von „0“ pusten Sie erneut kräftig und lange in das Mundstück bis ein Klackton zu hören ist.

bAt: Wenn Sie dieses Symbol in der Anzeige sehen ist die Batterie schwach. Bitte ersetzen Sie die Batterien durch 2 neue.

CAL: Diese Anzeige erscheint bei mehr als 1.000 durchgeführten Tests für ca. 3 Sekunden. Das Gerät muss kalibriert werden, bitte senden Sie das Gerät zur Kalibrierung an ACE Technik.

Out: Das Gerät befindet sich im Ausschaltvorgang („Out“ wird ca. 5 Sekunden lang am Display angezeigt, dann schaltet sich der ACE Neo automatisch ab). OUT erscheint, wenn man das Gerät ca. 30 Sekunden lang nicht benützt oder wenn man für ca. 3 Sekunden durchgehend den Startknopf drückt.

P: Das Gerät befindet sich im Passiv-Modus. „P“ erscheint am Display, wenn Sie nach dem Einschalten des Gerätes auf den Startknopf drücken. Der Passiv-Modus kann dann benutzt werden, wenn eine Person zu alkoholisiert ist, um den Test durch Nutzung eines Mundstückes durchzuführen. Sobald das „P“ am Display erscheint, muss die Testperson kurz in Richtung des Einlasses beim integrierten Mundstück ausatmen und gleichzeitig muss der Startknopf so lange dauerhaft gedrückt werden, bis ein „Klackton“ zu hören ist. Danach wertet das Gerät die Messprobe aus und es wird entweder „P“ oder „F“ am Display angezeigt. **P** bedeutet „Pass“ (keine Alkoholisierung), **F** bedeutet „Fail“

(die Testperson ist betrunken). Die nicht veränderbare Geräte-Voreinstellung für den Passiv-Modus sieht folgendermaßen aus: $P < 0,20$ Promille und $F > = 0,20$ Promille

Technische Daten:

Angabe des BAK: 0.00 ~ 4.00 ‰ (fixe Grundeinstellung)

Genauigkeit: +/- 0,05 ‰

Aufwärmzeit: 3 Sek. n bis max. 4 Min.

Reaktionszeit: innerh. von 10 Sekunden

Sensor: elektrochemischer Sensor

Mundstücke: ACE Mundstücke (hygienisch einzeln unterverpackt)

Energieversorgung: 2 Stück AAA

Alkaline-Batterien (1.5 V)

Gerätedimensionen: 44 x 100 x 15 mm (Breite x Länge x Höhe)

Gewicht: ca. 66 g (inklusive Batterien)

Betriebstemperatur: 5 - 40° C

Lagertemperatur: 0 - 50° C

Kalibrierung: nach 12 Monaten oder nach 1.000 Tests

Garantie und Haftung:

Garantie: Die ACE Handels- und Entwicklungs GmbH übernimmt für das Produkt, dem diese Garantie- und Haftungserklärung beiliegt - in allen Versionen und Benennungen - eine Garantie von zwei Jahren nach dem Kauf auf Material- und Verarbeitungsfehler; eine Garantie von einem Jahr auf den Sensor. Diese Garantie schließt die Elektronik sowie das Gehäuse ein bzw. bezieht sich auf den Sensor ohne Probenahme-komponenten. Nicht unter die Garantie fallen Komponenten, die bei Wirksamkeit zwangsläufig zerstört werden (z. B. Sicherungen). Die Garantie gilt ab Datum der Auslieferung oder ab Datum der ersten Inbetriebnahme (der jeweils kürzere Zeitraum gilt), wenn dies in der Begleitliteratur des Produkts der ACE Handels- und Entwicklungs GmbH nicht anders angegeben ist.

Garantie- und Haftungsbeschränkung:

Produktbeschränkung: Die ACE Handels- und Entwicklungs GmbH lehnt jegliche weitere aus-

drückliche oder stillschweigend angenommene Garantie ab, einschließlich der Marktfähigkeit und Eignung für einen bestimmten Zweck. Die Garantie gilt insbesondere nicht für Kalibrierung. Nach dem Austausch des Sensors ist die Kalibrierung zwingend erforderlich. Sind bei einem Produkt ein Sensortausch und / oder eine Kalibrierung notwendig, so erhält der Anwender ggfs. einen Kostenvoranschlag. Lehnt der Anwender den Kostenvoranschlag ab, sendet die ACE Handels- und Entwicklungs GmbH das Produkt unrepariert / unkalibriert zurück und das Produkt wird entsprechend gekennzeichnet. Sollte das Produkt diese Gewährleistung nicht erfüllen, beschränkt sich der Anspruch des Käufers und die Pflichten der ACE Handels- und Entwicklungs GmbH auf den Austausch oder die Reparatur der betroffenen Waren oder auf eine Erstattung des Kaufpreises für die beanstandeten Waren.

Anwendungsbeschränkung: Die ACE Handels- und Entwicklungs GmbH haftet in keinem Fall für zusätzliche Schäden, Nebenschäden oder Folgeschäden wie unter anderem entgangene Gewinne und Nutzungsausfall, die aus Verkauf, Herstellung oder Nutzung der unter diesem Haftungsausschluss verkauften Produkte entstehen, unabhängig davon, ob diese Ansprüche aus Verträgen, Fahrlässigkeit oder anderen schuldhaften Handlungen hergeleitet werden. Das Produkt, dem diese Garantie- und Haftungserklärung beiliegt, ganz gleich, in welcher Version und Benennung, kann insbesondere nicht rechtsverbindlich dafür herangezogen werden, um die Tauglichkeit einer Person zum Lenken eines Fahrzeugs oder zur Ausführung einer Handlung, die unter Alkoholeinfluss zu Eigen- und Fremdgefährdung führt, festzustellen. Die sorgfältige Prüfung aller Produkte bei Erhalt auf Beschädigungen, eine für die gegebene Anwendung des Käufers geeignete Kalibrierung und die bestimmungsgemäße Nutzung, Instandsetzung und Wartung gemäß der Anweisungen in der von der ACE Handels- und Entwicklungs GmbH gelieferten Produktliteratur sind zwingende Voraussetzungen für diese Ga-

rantie. Instandsetzungs- oder Wartungsarbeiten durch nicht qualifiziertes Personal führen ebenso zum Erlöschen der Garantie wie die Verwendung nicht freigegebener Verbrauchsmaterialien oder Ersatzteile. Wie bei allen technisch anspruchsvollen Produkten ist es eine grundlegende und für die Garantie der ACE Handels- und Entwicklungs GmbH zwingende Voraussetzung, dass alle Benutzer dieser Produkte mit der Verwendung, den Fähigkeiten und Beschränkungen des Produkts, wie in der betreffenden Produktliteratur beschrieben, vertraut sind. **Beratungsbeschränkung:** Der Käufer bestätigt, dass er die beabsichtigte Verwendung und Eignung der gekauften Waren für jeglichen Verwendungszweck in alleiniger Verantwortung geprüft hat. Zwischen den Parteien wird ausdrücklich vereinbart, dass jegliche technische oder andere Beratung durch die ACE Handels- und Entwicklungs GmbH hinsichtlich der Nutzung der Waren oder Dienstleistungen kostenlos und auf ausschließliches Risiko des Käufers geleistet wurde. Daher erwächst der ACE Handels- und Entwicklungs GmbH keinerlei Verpflichtung oder Haftung aus den Empfehlungen oder deren Ergebnissen.

Author liability:

All information herein was created conscientiously and under assumption of correctness. The creator cannot be held liable though for the use of any kind whatsoever and any ensuing consequences.

The creator is not liable for any costs or expenses for damage that are the result of any information within this document. Any information is subject to change without prior notice.

Short description:

The ACE Neo is a digital electrochemical alcohol testing device, which measures the alcohol concentration in the breath and calculates the blood alcohol level from that. The device can be operated

ACE Neo

Operating manual

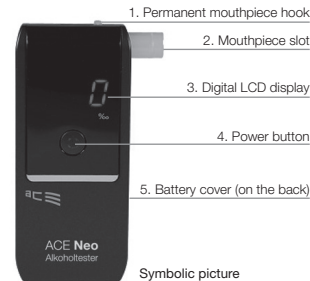
by only one button. For each breath test a mouthpiece is needed. As owner of the ACE Neo you can use your personal mouthpiece which is fix integrated in the device. Please send the device for a calibration service to ACE Technik at the latest when the display shows "CAL".

Scope of delivery:

- Digital electrochemical breathalyzer ACE Neo
- 5 mouthpieces
- 2 pieces AAA batteries (1.5 V)
- Hard case
- Pouch
- Operating manual in English & German

Introduction:

Thank you for purchasing our breathalyzer ACE Neo! It measures alcohol concentration in human breath using an electrochemical sensor and offers reliable breath alcohol test results. It must only be used on basis of the instructions mentioned in this manual.



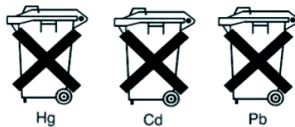
This way you receive a result as accurately as possible:

- a) Wait at least 15 minutes after your last sip of alcohol. Do not eat, drink or smoke during that time.
- b) Do not open the casing.
- c) Do not keep the ACE Neo in cold, hot, moist or badly ventilated places.
- d) Keep the ACE Neo out of the reach of children.
- e) Conduct three inlet tests after long storage before conducting the actual alcohol test.
- f) Do not let the ACE Neo fall.
- g) Change batteries after battery alarm. Diminished battery capacity leads to incorrect test results.
- h) Do not conduct tests in loud (sound waves disrupt the sensor), draughty or badly ventilated places.
- i) After a test result of 1.00 per mille or higher the sensor needs a resting time. In this case wait at least three minutes before the next test.
- j) Do not conduct tests in very cold, very hot or unventilated, smoky ambience.
- k) Avoid blowing cigarette smoke into the device!
- l) Store the ACE Neo in a way which avoids penetration by dust or liquids.

Notes to the battery law (BattG):

The device for which this operating manual is contains two AAA alkaline batteries (1.5 V) in delivery condition. Those batteries are not made for recharging. Trying to recharge can cause damage to property or persons. Also the use of rechargeable batteries is not possible with this device, because it can cause damage to the device. When the batteries are depleted, they must not be thrown in the household waste. Used batteries may contain harmful substances that can cause damage to the environment or health. Please return

batteries / rechargeable batteries to the store or to the buyback centre. The return is free of charge and mandatory by law. Please throw only depleted batteries into the containers and tape over the poles of lithium batteries. For battery exchange only pull off the battery compartment cover and change the depleted batteries for new ones. Mind the polarity: The negatives poles of the batteries are in contact with the springs in the battery trough. Slide the battery compartment cover over the casing until it snaps in. All batteries and rechargeable batteries will be recycled. This way, precious resources like iron, zinc and nickel are gathered. Battery recycling is the easiest lesson in environmental.



The garbage bin means: Batteries and rechargeable batteries must not be thrown into the household waste. The signs below the garbage bins stand for:

- Hg: Battery contains mercury
- Cd: Battery contains cadmium
- Pb: Battery contains lead

Calibration:

To maintain the accuracy of the ACE Neo, we recommend a calibration after 12 months at the latest. The calibration is not mandatory; the accuracy of ACE Neo will decrease steadily without it, though. Send the device with the note 'Alkomat calibration service' to the company address stated on the invoice you

received with the device. We recommend sending it as a parcel, so that in cases of loss an inquiry or proof of delivery is possible. Due to changes in the product, the procedures stated can change.

This can take place without prior notice or adaptation of the operating manual and is no cause for complaint, return or price reduction. The user is responsible to recognise deviations between the operating manual and the actual handling of the ACE Neo and he has to react accordingly.

Preparation for the test:

1. Install 2 pieces of AAA batteries (alkaline, 1.5 V) in the battery compartment. Remove the battery compartment cover at the back of the device carefully and insert the 2 pieces of AAA batteries. Mind the battery polarity in the process (+/-).
2. Put a mouthpiece on the mouthpiece connection, which is on the side of the device. Make sure it is attached properly. Use a different mouthpiece for each test person. You yourself can always use your personal mouthpiece which is fix integrated in the device.

ACE Technik recommends:

- Always use a new mouthpiece for each person and each test which is conducted not by yourself (you can use your integrated personal mouthpiece). ACE Technik assumes no liability for any damages which arise when several people use the same mouthpiece for multiple tests.
- Each other test person than yourself should use the hygienic mouthpieces from the ACE series! During each test the ACE Neo internal and external gets in contact with human secretion (saliva, blood, sweat etc.)!

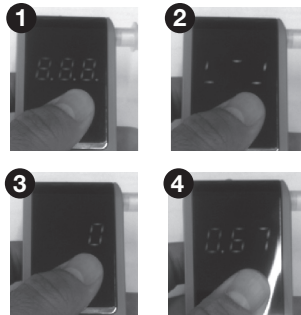
■ Use safety gloves when pulling out a mouthpiece which was used by another person than yourself! You can buy appropriate gloves at ACE Technik.

Conducting the measurement:

1. Press the power button.
2. The device warms up until you can see the sign "0".
3. Blow through the mouthpiece into the unit for 4 seconds until the sounds (a "tictac" tone) concludes.
4. The result is displayed for 10 seconds, afterwards the device automatically turns off.

If you want to test again, press the power button after the back light has turned off.

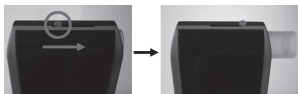
If you keep press and hold the power switch, you can see "C" and shortly afterwards "A" on the LCD. "C" shows the total number of all done tests. "A" only shows the number of tests with a measurement of more than 0.2 per mille. The counting of "C" and "A" starts again with "0" after a calibration service.



Important: When you have eaten, drunken alcohol or smoked a cigarette, wait at least 20 minutes before starting the measurement. **ACE Technik warns: Even if you get a result with the meaning „Safe range“, you should not drive after having consumed alcohol or do any other activities which are badly affected by the consumption of alcohol.**

Usage of personal mouthpiece:

If you push the hook aside like shown on the right, you can use your personal mouthpiece.



Flow

The breath sample was not strong enough for measurement. After warming automatically, please blow strong and steady during sampling.

bAt

The battery power is low. Please replace the batteries.

CAL

If you test over 1,000 tests, ACE Neo will display "CAL" sign for 3 seconds when warming up for test. This "CAL" sign will be provided the appropriate time for calibration. Please send the device to ACE Technik for a calibration service.

Out

The device is turning off („Out“ is shown during approx. 5 seconds on the display, then the device switches itself off automatically). OUT also appears if you

don't use the device during approx. 30 seconds or if you press continuously the start button for approx. 3 seconds.

P

The device is in passive mode. „P“ appears on the display if you turn on the device and push the start button afterwards again. The passive mode can be used when a person is too drunk to do a test by using a mouthpiece. As soon as „P“ appears on the display, the test person must briefly exhale in the direction where normally the mouthpiece is inserted and at the same time you have to push the start button permanently for a few seconds until you hear a „tictac tone“. Now the device evaluates the test and afterwards you can see either „P“ or „F“ in the display.

P = Pass (person is not drunken)

F = Fail (person is drunken and must not drive)

Default values (not changeable):

P < 0,20 per mille and

F > = 0,20 per mille

Technical data:

Statement of the BAC: 0,00 – 4,00 ‰ (fixed basic setting)

Accuracy: +/- 0,05 ‰

Warm-up time: 3 sec up to max. 4 min

Response time: Within 10 seconds

Sensor: Fuel cell sensor

Mouthpieces: ACE mouthpieces

(each hygienic and separately packaged)

Energy supply: 2 pieces AAA alkaline batteries (1.5 V)

Dimensions of the device: 44 x 100 x 15 mm (width x height x thickness)

Weight: 66 g (including batteries)

Ambient conditions: Operation: 5 – 40 °C

Storage: 0 – 50 °C

Calibration: Every 12 months or after 1000 tests

Warranty and liability:

Warranty: The ACE Handels- und Entwicklungs GmbH will give a warranty of two years after purchase for material and processing errors for the product, to which this warranty and liability declaration is attached, in all versions and designations; a warranty of one year for the sensor. This warranty includes the electronics as well as the casing or the sensor without sampling components. Components that are inevitably destroyed upon effectiveness (such as fuses) are not part of this warranty. The warranty is valid from the date of delivery or from the date of first activation (always the shorter period), if this is not stated otherwise in the accompanying literature of the product by ACE Handels- und Entwicklungs GmbH. **Limitation of warranty and liability:**

Product description: The ACE Handels- und Entwicklungs GmbH rejects any further expressly stated or implied warranty, including the marketability and suitability for a determined purpose. This warranty especially excludes calibration. After changing the sensor, calibration is absolutely necessary. When an exchange of the sensor or a calibration is necessary for a product, the user may receive a estimate of costs. Should the user refuse the estimate, the ACE Handels- und Entwicklungs GmbH will send the product back unrepaired / uncalibrated and the product will be labelled accordingly.

Should the product not fulfil the warranty, the claim of the buyer and the obligations of the ACE Handels- und Entwicklungs GmbH are limited exclusively and at the discretion of the ACE Handels- und Entwicklungs GmbH to an exchange or repair of the affected goods or to a reimbursement of the purchasing price for the faulty goods.

Application restriction: The ACE Handels- und Entwicklungs GmbH is on no account liable for additional damage, incidental damage or consequential damage such as, among others, lost profit and downtime that result from selling, producing or using products, which are part of this application restriction. This is independent of

any claims, such as from contracts, negligence or other culpable actions. The product, which is accompanied by this warranty and liability declaration, no matter in which version or designation, can especially not be used legally binding to determine capability to operate vehicles or to execute action that could lead to damage to oneself or others under the influence of alcohol. The thorough check for damage of all products upon receipt, a calibration suitable for the given use by the buyer and the proper use, maintenance and service according to the instructions of the accompanying product literature by the ACE Handels- und Entwicklungs GmbH are mandatory prerequisites for this warranty. Maintenance and service work by non-qualified persons, as well as using non-approved consumables or spare parts lead to an expiry of this warranty. As for all technically challenging products, it is a fundamental prerequisite and mandatory for the warranty by ACE Handels- und Entwicklungs GmbH, that all users of these product are familiar with the properties and restrictions of the product as stated in the respective literature.

Advice restriction: The buyer confirms that he has checked the intended use and suitability of purchased goods for any purpose in sole responsibility. Between the two parties it is expressly agreed upon that all technical or other advice by ACE Handels- und Entwicklungs GmbH regarding use of the goods or services is free of charge and was made with to the exclusive risk of the buyer. Therefore no obligation or liability can arise to the ACE Handels- und Entwicklungs GmbH from any recommendation or their result.

ACE Handels und Entwicklungs GmbH
Staufenstr. 1 / Hallen 12 – 14
D-83395 Freilassing
Deutschland/Germany

Telefon: +49(0)8654 / 77 953-31
Telefax: +49(0)8654 / 77 99 694

E-Mail: info@alkomat.net
Web: www.alkomat.net

