

Bike Test Aachen

Industrieberatung/Werner Kistemann

Waldsiedlung 45 / D-52152 Simmerath (Aachen)

Mobil: +49-(0)172-2138834 / E-Mail: werner.kistemann@gmx.net / web: www.biketestaachen.de
(Steuer-Nr:202-5905-0787 / Mwst-Nr: 202-5905-0801 / Mwst-Ident-Nr: DE 121649545)

Kooperation Prof. von der Osten - Sacken

MASCHINENELEMENTE - TU AACHEN UNIVERSITY

Firma
ML Solution GmbH
Lippestrasse 3
D - 45701 HERTEN

Versuche an 1 (EIN) GLIEDERSCHLOSS „GS 94“ baugleich mit „GS 98“ und „GS 99“

Daten: Ø Außen 24 mm, Ø Innen 5,6 mm / Länge 1000 mm / short single joint, gehärteter Stahl

Prüfzertifikat

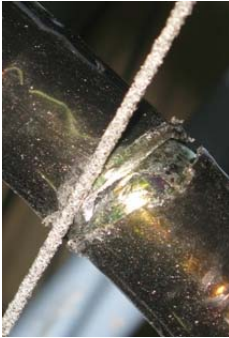
max. Aufbruchzeit = 180 Sek. (z.B.: wie Stiftung Warentest, Consumentenbond, DIN EN Norm)	Öffnungszeiten
Rabitzzange 28 cm (180 Sek.)	ca. 170 Sek.
Wolframcarbit - Eisensägedraht 300 mm lang (180 Sek.)	ca. 170 Sek.
Eisensäge (HSS) 300 mm lang	≥ 180 Sek.
12 Volt „Makita“ Akkubohrmaschine mit Wechselakku	> 180 Sek.

ZUSAMMENFASSUNG:

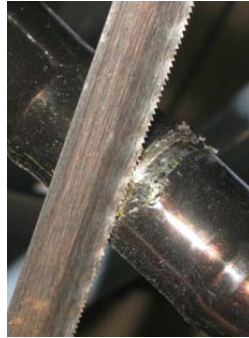
GUTES Schloss; die äußeren dicken, gehärteten Metallringe (Inneres Drahtseil Ø ca. 5,6 mm) sind SEHR FEST (OHNE SPIEL) ZUSAMMENGEPRESST und das Werkzeug kann nur sehr schwer zwischen den Ringen eindringen.

**Dem HSS - Eisensägeblatt hielt das Schloss etwas mehr als 180 Sekunden stand !
Auftrennen mit einer Rabitzzange oder Eisensägedraht zwar möglich jedoch zeitaufwendig !**

Der Zylinder ließ sich - dank drehender gehärteter Stahlscheibe - mit einer 12 Volt Akkubohrmaschine (inkl. Akkuwechsel und Benutzung unterschiedlicher HSS-Bohrer von 4 mm, 6 mm und 8 mm) in der vorgegebenen Zeit NICHT aufbohren.



Wolframcarbit
- Eisensägedraht

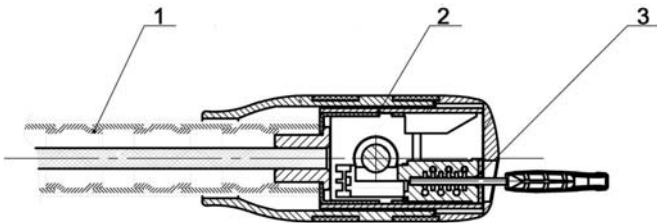


HSS
- Eisensäge



Rabitz-
zange

Prüfzertifikat



1- 3 säge- und bohrfester Spezialstahl



Aufbohrversuch mit 12 Volt-Akkubohrmaschine:
nach etwas über 3 Minuten Bohrer abgebrochen