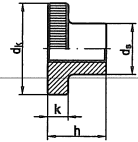
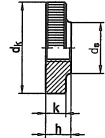


DIN 466, 467

Rändelmuttern



DIN 466 = hohe Form



DIN 467 = niedrige Form

Maße	M 3	M 4	M 5	M 6	M 8	M 10	M 12*
d_k	12	16	20	24	30	36	35
d_s	6	8	10	12	16	20	20
k	2,5	3,5	4	5	6	8	8
$h_{DIN\ 466}$	7,5	9,5	11,5	15	18	23	23
$h_{DIN\ 467}$	3	4	5	6	8	10	10

* Abmessung nicht genormt, Richtwerte

Verfügbare Abmessungen auf den folgenden Seiten:

Stahl/Stahl mit Oberfläche: 84, 85 | Edelstahl: 443, 443 | Nichteisen-Werkstoffe: 573, 573