

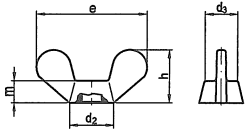


Maße für Muttern

Sonderformen

DIN 315

Flügelmuttern
runde Flügelform



Maße	M 3*	M 4	M 5	M 6	M 8	M 10
$e_{max.}$	19	20	26	33	39	51
$h_{max.}$	9,5	10,5	13	17	20	25
$m_{max.}$	3,9	4,6	6,5	8	10	12
$d_{2 max.}$	7	8	11	13	16	20
$d_{3 max.}$	6	7	9	11	12,5	16,5

Maße	M 12	M 14**	M 16	M 20	M 24
$e_{max.}$	65	63,5	73	90	110
$h_{max.}$	33,5	32,3	37,5	46,5	56,5
$m_{max.}$	14	12	17	21	25
$d_{2 max.}$	23	21,5	29	35	44
$d_{3 max.}$	19,5	-	23	29	37,5

* gemäß DIN 315:1956

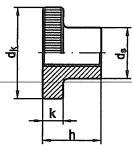
** Abmessung nicht genormt, Richtwerte

Verfügbare Abmessungen auf den folgenden Seiten:

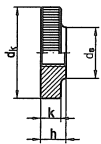
Stahl/Stahl mit Oberfläche: 75 | Edelstahl: 438 | Nichteisen-Werkstoffe: 571

DIN 466, 467

Rändelmuttern



DIN 466 = hohe Form



DIN 467 = niedrige Form

Maße	M 3	M 4	M 5	M 6	M 8	M 10	M 12*
d_k	12	16	20	24	30	36	35
d_s	6	8	10	12	16	20	20
k	2,5	3,5	4	5	6	8	8
$h_{DIN 466}$	7,5	9,5	11,5	15	18	23	23
$h_{DIN 467}$	3	4	5	6	8	10	10

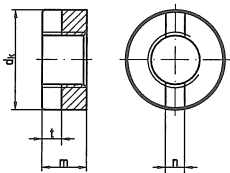
* Abmessung nicht genormt, Richtwerte

Verfügbare Abmessungen auf den folgenden Seiten:

Stahl/Stahl mit Oberfläche: 84, 85 | Edelstahl: 443, 443 | Nichteisen-Werkstoffe: 573, 573

DIN 546

Schlitzmuttern



Maße	M 3	M 4	M 5	M 6	M 8	M 10	M 12	M 16
$d_{k max.}$	6	8	9	11	14	18	21	26
$m_{max.}$	2,5	3,5	4,2	5	6,5	8	10	12
n	1,2	1,4	2	2,5	3	3,5	4	4
t	1	1,2	1,5	2	2,5	3,2	3,8	3,8

Verfügbare Abmessungen auf den folgenden Seiten:

Stahl/Stahl mit Oberfläche: 88 | Edelstahl: 444 | Nichteisen-Werkstoffe: 573