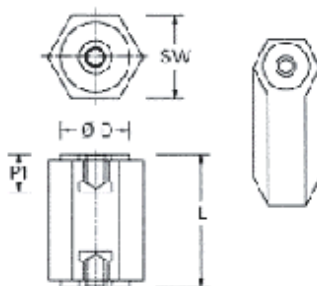


Polyester. glassfilled



**Vollsechskant
2x Innengewinde**

RoHS-konform

Bestellbezeichnung:	IS20HH640
Länge L (in mm):	40
Material:	Polyester. glassfilled
Nennspannung AC/DC:	1000 / 1200 V
Schlüsselweite:	SW20
Gewinde H1 :	M6
Gewinde H2 :	M6
Temperaturbeständigkeit:	bis 160 °C
Außendurchmesser D1 (in mm):	16
Gewindelänge P1 (in mm):	10
Gewindelänge P2 (in mm):	10
spezifisches Gewicht:	1.9
Glasfaseranteil:	15%
Wasseraufnahme:	0.15%
Bruchfestigkeit:	400 kg f / cm
Biegefestigkeit:	900 kg f / cm
Druckfestigkeit:	1500 kg f / cm
Schlagfestigkeit:	250 J / m
Durchschlagfestigkeit:	10 kV