

Best Connectivity

LogiLink®

ID0010

**Optische USB
Mini Maus mit LED**



Bedienungsanleitung | DE

Size: 84 x 118.4mm

* 100P 雪銅紙

* 拉頁, 一本德文(在前)英文手冊,
另一本西班牙文(在前)波蘭文手冊

* 兩面, 正四色反四色彩色印刷



Geben Sie das Gerät am Ende der Lebensdauer nicht in den normalen Hausmüll. Bringen Sie es zum Recycling zu einer offiziellen Sammelstelle. Auf diese Weise helfen Sie die Umwelt zu schonen.

1.0 Sicherheitshinweise

Stellen Sie das Gerät immer auf eine stabile und gerade Fläche. Bei Stürzen kann es beschädigt werden.

Setzen Sie das Gerät nicht direktem Sonnenlicht oder hohen Temperaturen aus, da dieses sonst ebenfalls beschädigt werden kann oder sich die Nutzungsdauer verkürzt.

Stellen Sie das Produkt nicht in der Nähe von Wärmequellen wie Heizkörpern oder anderen Wärme erzeugenden Geräten auf.

Setzen Sie das Gerät nicht Regen, Wasser, Nässe oder hoher Luftfeuchtigkeit aus.

Stellen Sie es nicht im Badezimmer oder in der Küche neben einem Wasch- oder Spülbecken auf und vermeiden Sie auf alle Fälle direkten Kontakt mit Wasser.

Versuchen Sie nicht das Gerät zu öffnen.

Bitte fertigen Sie vor der erstmaligen Verwendung unseres Produktes eine Datensicherung an.

Wir haften nicht für den Verlust von Daten, es sei denn, es ist uns Vorsatz oder grobe Fahrlässigkeit vorzuwerfen.

In jedem Falle ist die Haftung bei Datenverlust auf den Aufwand beschränkt, der notwendig ist, um anhand vorhandener Sicherungskopien die verlorenen Daten auf der Anlage des Nutzers wiederherzustellen.

Herzlichen Glückwunsch zum Kauf der ID0010!

Lesen Sie die Anweisungen und Warnhinweise in dieser Bedienungsanleitung sorgfältig durch, bevor Sie das Produkt zum ersten Mal verwenden. Bei Nichtbeachtung kann es zu Beschädigungen des Gerätes kommen.

2.0 Einführung



2.1 Spezifikationen

- Optische Mini Maus
- Anschluss über USB Port
- Auflösung: 800 dpi
- Präziser, optischer Sensor
- 3 programmierbare Funktionstasten
- Scrollrad mit blauer LED
- Rot-Blau Gehäuse LED
- Gummi beschichtet
- Zoom In und Zoom Out Funktion
- Automatische Energiesparfunktion
- Aufheben der Energiesparfunktion durch Klick eines beliebigen Mausbuttons
- Auf jeder Oberfläche einsetzbar
- Für Rechts- und Linkshänder geeignet
- Plug & Play

2.2 Packungsinhalt

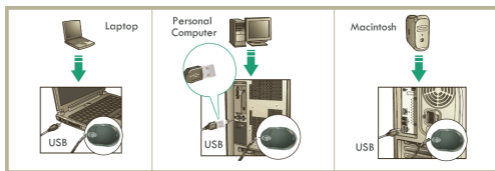
- 1 x Optische USB Mini Maus
- 1 x Bedienungsanleitung

2.3 Systemvoraussetzungen

- Ein freier USB Port (mind. USB 1.1)
- Windows 98SE/ME/2000/NT/XP/Vista/7, Mac, Linux

3.0 Inbetriebnahme

Verbinden Sie die Maus mit dem USB Stecker Typ A mit einem freien USB Port Ihres Computers. Der USB Port sollte sich direkt am Mainboard des Computers befinden.



Das CE-Zeichen bestätigt, dass dieses Produkt die Hauptanforderungen der Richtlinie 2004/108/EC des Europäischen Parlaments und des Europarates über Telekommunikations- und Endgeräte bezüglich der Sicherheit und der Gesundheit der Benutzer und hinsichtlich elektro- magnetischer Störungen einhält. Die CE Konformität wurde nachgewiesen. Die entsprechenden Erklärungen sind beim Hersteller hinterlegt.