

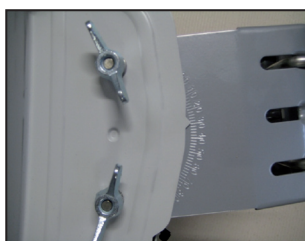


AUFBAUANLEITUNG PROFISPIEGEL



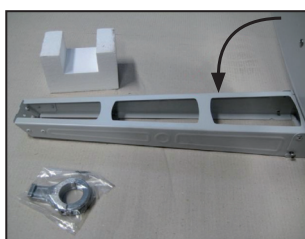
Schritt 1

- ① Schrauben lösen.
- ② Haltearm umlegen.
- ③ Schrauben zur Mastbefestigung lösen.



Schritt 2

Winkel auf ca. 28 Grad einstellen und Schrauben leicht andrehen.



Schritt 3

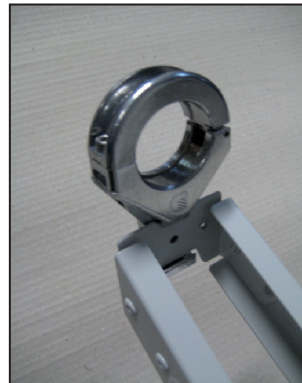
Arm ausklappen und unten einrasten lassen.

Styroporschutz und LNB - Befestigung entfernen.



Schritt 4

Schrauben auf beiden Seiten anziehen um den LNB - Arm zu fixieren.



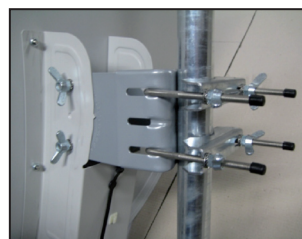
Schritt 5

LNB Halterung vorne aufsetzen und mit dem hinten am Spiegel angebrachten Inbusschlüssel befestigen. (Schraube unten an der LNB-Halterung)



Schritt 6

LNB - Halterung oben aufklappen, LNB einsetzen und Schraube anziehen.



Schritt 7

Spiegel an dem Mast ansetzen, Schrauben leicht anziehen.

Spiegel ausrichten.

Schritt 8

Zum Schluss alle Schrauben fest anziehen.

Schwaiger GmbH
 Würzburger Straße 17
 90579 Langenzenn
 www.schwaiger.de

