

# USB-Serialport RS232

## Installationsanweisung

### Einführung

Früher war es bei vielen Erweiterungen notwendig erst einmal den Schraubendreher zu bemühen und das PC-Gehäuse zu öffnen um dann eine Erweiterungskarte für den Scanner oder anderer Peripherie einzubauen. Dies war meist noch der einfachere Teil denn danach kam noch die Konfiguration der Karte mit Jumpern und Switchen, sowie oft noch eine IRQ-Vergabe. Das gehört dank USB der Vergangenheit an. Jeder moderne Computer ist heutzutage mit einer USB-Schnittstelle ausgestattet, so dass auch ein technisch weniger versierter Anwender auf einfachster Art und Weise Peripheriegeräte anschließen kann. Ein weiterer Vorteil dieser Anslusstechnik ist dass mit einer richtungsgebundenen Verkabelung nur noch zwei Arten von Stecker gebraucht werden. Ein Grossteil von Peripheriegeräten benötigt keine Netzteile mehr, da über das Datenkabel auch eine Verorgungsspannung mitgeführt wird. Ein weiterer Vorteil ist, dass einmal installierte Geräte auch während des Betriebes angeschlossen oder entfernt werden können ohne den Computer neu starten zu müssen. (hot-swappable)

### Eigenschaften

- Unterstützt High und LowSpeed Geräte
- 1 Modem/Seriell Anschluss ( DSUB 9 Stecker )
- niedriger Energiebedarf (Spannungsversorgung über USB-Kabel)
- Voll Plug & Play kompatibel
- Erfüllt die Spezifikation für RS232 ( Serielle Schnittstelle )
- USB Version 1.1 kompatibel
- Max. Datentransferrate 500 KBps
- LED für Datentransfer/Handshake
- Windows 98 und Windows 2k Treiberunterstützung
- Kein zusätzlicher IRQ belegt

### Spezifikation

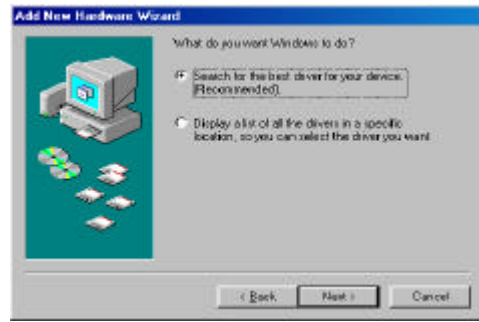
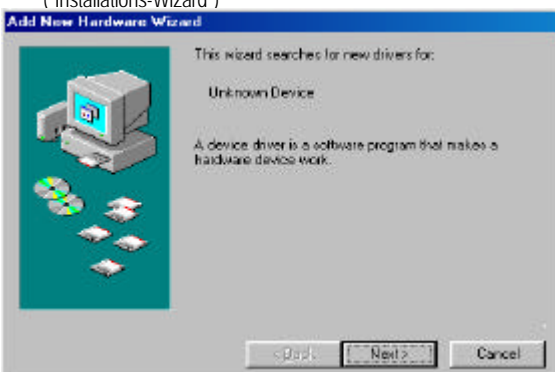
Eingangsports	USB "A"
Ausgangsports	DSUB 9 MALE
Spannungsversorgung	Über USB-Buskabel
Stromaufnahme	Max. 90mA
Kabellänge	0.30 m
Temperaturbereich	5°-40°C ( -20°-60°C)
Luftfeuchtigkeit	0-80% rel.Lufff.
Gehäuse	Kunststoff
Gewicht	60 g
Abmessung	65x34x16 mm

### Systemvoraussetzungen

- Windows 98 / Windows 2000
- USB - Controller im System installiert

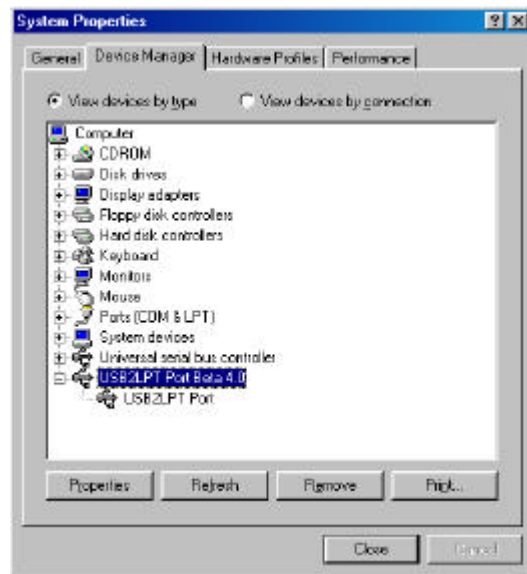
### Treiber-Installation

1. Alle anzuschliessenden Komponenten ausschalten.
2. USB RS232 Converter am PC oder USB-Hub / Verteiler einstecken.
3. DSUB 9 Stecker mit dem Seriellen Gerät verbinden.
4. Serielles Gerät einschalten.
5. PC einschalten.
6. Es erscheint die **Windows-Installations-Routine** für neue Geräte. ( Installations-Wizard )



7. Bei der Auswahl der Treiberquelle für dieses Gerät die **Option Diskette** wählen.
8. Danach die Option Durchsuchen wählen.
9. Die mitgelieferte Diskette/CD in das Laufwerk einlegen und den Laufwerksbuchstaben (A:/D:) Produkt und Betriebssystem auswählen.
10. Den angezeigten Treiber ( z.B. USB2SER ) installieren.
11. Die Installation des Converters ist beendet.

**Achtung unterer Bildtext ist nur ein Beispiel !!**



### Treiber-De-Installation

1. USB RS232 Converter entfernen.
2. Die mitgelieferte Diskette/CD einlegen.
3. Programm uninst.exe ( uninstall ) starten.
4. PC neu starten.

### Zuweisen z.B. eines Modem

1. USB RS232 Converter an das Modem anschliessen
2. Im Windows Menü unter Einstellungen ->Modem -> Hinzufügen->Automatische Erkennung->das Modem auswählen und bestätigen.
3. Danach PC neu starten.

### Stecker Typ "A"



e-mail support : [support@manhattan-products.com](mailto:support@manhattan-products.com)  
Herstellerbedingte Produktänderungen vorbehalten.

REV.	DESCRIPTION	ENG.	APPROVAL

A

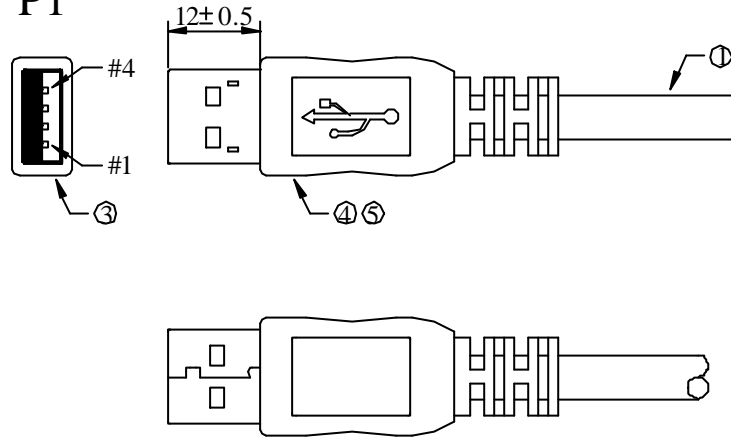
B

C

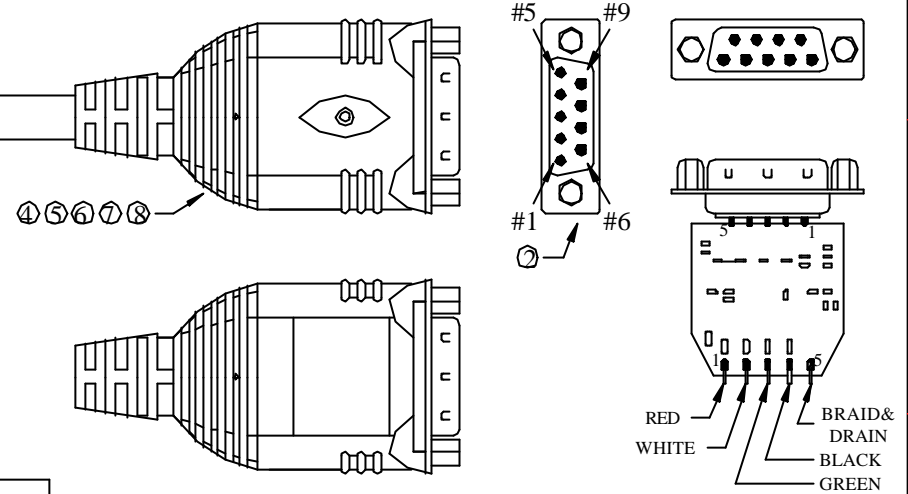
D

E

P1



P2



## PIN ASSIGNMENT

P1	J1	J2	P2
1	1 RED	1	1
2	2 WHITE	2	2
3	3 GREEN	3	3
4	4 BLACK	4	4
5	5 BRAID+DRAIN	5	5
		6	6
		7	7
		8	8
		9	9

## SPECIFICATIONS:

- Molding Color: Transperant Black
- Cable color: Transperant
- First get USB A-M/A-M, Cut half, Including the plug shell: 405+3/-0mm
- Strip the Jacket 8±1mm of DB9P, Strip the inner Jacket Wire of 2+0.5/-0mm

Solder&Text per drawing,if OK, then go on producing USB to RS232 converter (DB9), Transperant Black, w/ Win 98/ Me/ 2000/ XP Driver, Prolific Chipset

NO.	PART NO.	DESCRIPTION	QTY	UNIT
*		CARTON:45*38*34CM	1/300	PCS
*		PE BAG:30"*28"*0.08MM	1/300	PCS
*	300030000193	PE BAG 5"*6"*0.06MM	1/300	PCS
8				
7	200032000001	TUBE-HT-φ1.0*6MM	1	PCS
6	260030000002	PCB:"CT0222"	1	PCS
5		PVC-BK/45	25.5	G
4	230020000001	SOL WIRE-63/37-1.0	0.2	G
3	110081304001	USB-A-P(WH)/L	1	SET
2	110011309005	CDS-09P(WH)/NUTS	1	PCS
1		28*1P+24*2C+A+D+B-T BL -0.79M-OD4.5 UL2725	1/2	PCS

THESE DRAWINGS AND SPECIFICATIONS ARE THE PROPERTY OF INTRACOM Asia Co.,Ltd. AND SHALL NOT BE REPRODUCED COPIED OR USED IN ANY MANNER WITHOUT THE PRIOR WRITTEN CONSENT OF INTRACOM Asia Co.,Ltd.

UNLESS OTHERWISE SPECIFIED: DIMENSIONS ARE IN MILLIMETERS ANGULAR TOLERANCE: ±1.0

DIMENSIONS	TOLERANCE
0.00 TO 30.00mm	± 0.10mm
30.01 TO 80.00mm	± 0.13mm
80.01 TO 150.00mm	± 0.15mm
150.01	± 0.20mm

MATERIAL

		<b>安達康股份有限公司</b> <b>INTRACOM Asia Co.,LTD.</b>	
APPD.		REV.D.	
CUSTOMER.		CHKD.	
SCALE. /	UNIT. mm	DR. FISH SHENG 10/12/03	
TITLE. IUSB-DAC-036			
BARCODE NO. 205146		SIZE. A4	
FILE NAME. ICT03-12-10-2(160049)	SHEET 1/1	REV.	A