

LogiLink®

Best Connectivity

LogiLink®

WL0084B

**Wireless N 150Mbps
USB Adapter**



Installationsanleitung | DE



Elektrische und elektronische Geräte dürfen nach der europäischen WEEE-Richtlinie nicht mit dem Hausmüll entsorgt werden. Deren Bestandteile müssen getrennt der Wiederverwertung oder Entsorgung zugeführt werden, weil giftige und gefährliche Bestandteile bei un- sachgemäßer Entsorgung die Umwelt nachhaltig schädigen können.

Sie sind als Verbraucher nach dem Elektroggesetz (ElektroG) verpflichtet, elektrische und elektronische Geräte am Ende ihrer Lebensdauer an den Hersteller, die Verkaufsstelle oder an dafür eingerichtete, öffentliche Sammelstellen kostenlos zurückzugeben. Einzelheiten dazu regelt das jeweilige Landesrecht. Das Symbol auf dem Produkt, der Betriebsanleitung oder/und der Verpackung weist auf diese Bestimmungen hin. Mit dieser Art der Stofftrennung, Verwertung und Entsorgung von Altgeräten leisten Sie einen wichtigen Beitrag zum Schutz unserer Umwelt.

1.0 Sicherheitshinweise

Bei Stürzen kann das Gerät beschädigt werden.

Setzen Sie das Gerät nicht direktem Sonnenlicht oder hohen Temperaturen aus, da dieses sonst ebenfalls beschädigt werden kann oder sich die Nutzungsdauer verkürzt.

Stellen Sie das Produkt nicht in der Nähe von Wärmequellen wie Heizkörpern oder anderen Wärme erzeugenden Geräten auf.

Setzen Sie das Gerät nicht Regen, Wasser, Nässe oder hoher Luftfeuchtigkeit aus. Stellen Sie es nicht im Badezimmer oder in der Küche neben einem Wasch- oder Spülbecken auf und vermeiden Sie auf alle Fälle direkten Kontakt mit Wasser.

Versuchen Sie nicht das Gerät zu öffnen.

Bitte fertigen Sie vor der erstmaligen Verwendung unseres Produktes eine Datensicherung an.

Wir haften nicht für den Verlust von Daten, es sei denn, es ist uns Vorsatz oder grobe Fahrlässigkeit vorzuwerfen.

In jedem Falle ist die Haftung bei Datenverlust auf den Aufwand beschränkt, der notwendig ist, um anhand vorhandener Sicherungskopien die verlorenen Daten auf der Anlage des Nutzers wiederherzustellen.

Herzlichen Glückwunsch zum Kauf des WL0084B!

Lesen Sie die Anweisungen und Warnhinweise in dieser Bedienungsanleitung sorgfältig durch, bevor Sie das Produkt zum ersten Mal verwenden. Bei Nichtbeachtung kann es zu Beschädigungen des Gerätes kommen.

2.0 Einführung

Der WL0084B ist speziell für SOHO Benutzer konzipiert worden. Einfache Bedienung und Sicherheitseinstellungen erlauben Benutzern einen schnellen und unkomplizierten Weg zur drahtlosen Verbindung.

2.1 Spezifikationen

- Kompatibel zum IEEE 802.11b/g/n Standard
- Datentransferrate bis zu 150Mbps
- 64/128-bit WEP, WPA, WPA2, WPA-PSK und WPA2-PSK Verschlüsselung
- Integrierte Wi-Fi Protected Setup (WPS) Funktion
- Unterstützt USB 2.0/ abwärtskompatibel zu USB 1.1
- Geeignet für Windows XP/Vista/7, Linux und MAC OS

2.2 Packungsinhalt

- 1 x Wireless N USB Adapter WL0084B
- 1 x Bedienungsanleitung
- 1 x CD (Treiber/Utility/Handbuch)

2.3 WL0084B Übersicht

Eine Status LED und der USB Interface befinden sich unterhalb des WL0084B.

■ USB Interface:

Verbinden Sie den WL0084B mit einem freien USB Port Ihres Computers.

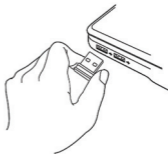
■ LED:

Die LED leuchtet permanent um eine WLAN Verbindung anzuzeigen.



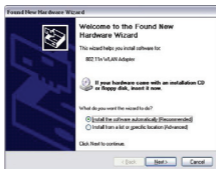
3.0 Installation

Beachten Sie bitte folgende Instruktionen zur Inbetriebnahme des WL0084B.

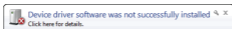


1. Verbinden Sie den WL0084B mit einem freien USB 2.0 Port Ihres angeschalteten Computers.
Der WL0084B muss ohne Kraftaufwand mit dem USB Port zu verbinden sein.
Verwenden Sie keine Gewalt.
2. Sobald der WL0084B mit dem Computer verbunden wird, öffnet sich der Hardware Assistent von Windows.
Die Meldung von Windows „Neue Hardware gefunden“ können Sie mit „Cancel (Abbrechen)“ schließen.

■ Windows XP



■ Windows 7

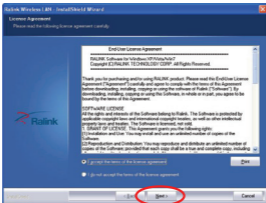


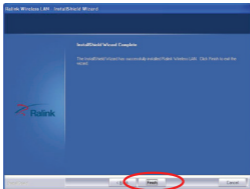
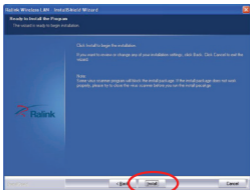
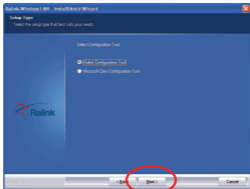
3. Legen Sie beiliegende CD in Ihr CD/DVD Laufwerk ein. Bei aktiviertem Autostart erscheint folgendes Fenster. Ansonsten starten Sie das Programm manuell durch Doppelklick auf die „autorun.exe“ Datei auf der CD.

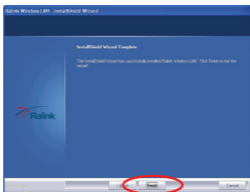
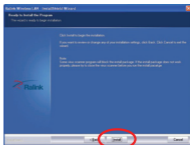
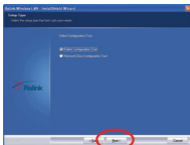


■ Nur für Windows Vista und 7

Sofern in Windows Vista und 7 die Benutzerkontensteuerung (UAC) aktiviert ist, öffnet sich ein Fenster in dem Sie die Installation bestätigen müssen. Um mit der Installation fortzufahren müssen Sie hier „Ja / Erlauben/ Zulassen“ auswählen.







Informationen zu weitergehenden Einstellungen finden Sie im englischsprachigen Manual auf der CD.



CE-Konformitätserklärung:

Dieses Gerät ist mit der nach der Richtlinie 1995/5/EG vorgeschriebenen Kennzeichnung versehen: Mit dem CE Zeichen erklärt Logilink®, eine registrierte Marke der 2direct GmbH, dass das Gerät die grundlegenden Anforderungen und Richtlinien der europäischen Bestimmungen erfüllt. Diese können online auf www.logilink.com angefragt werden. Alle Handelsmarken und registrierten Marken sind das Eigentum ihrer jeweiligen Inhaber.