

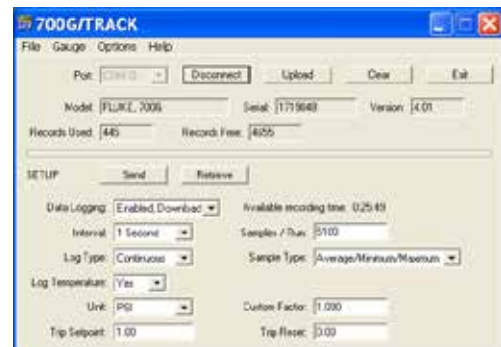
## Fluke 700G-Serie Präzisionsmanometer

### Technische Daten



#### Funktionen

- Präzisionsdruckmessung von  $\pm 10$  inH<sub>2</sub>O/20 mbar bis 10.000 psi/690 bar
- Absolutdruck-Messbereiche 15, 30, 100, 300 psia
- Genauigkeit von 0,05 % des vollen Skalenwerts
- Referenzklasse der Manometergenauigkeiten von 0,04 % des Messwerts
- Bedienerfreundliche, robuste Konstruktion für zuverlässige Leistung
- CSA; Klasse 1, Div. 2, Kategorie Gruppen A–D
- ATEX-Spezifikation: II 3 G Ex nA IIB T6
- In Verbindung mit den Pumpensätzen 700PTPK oder 700HTPK entsteht eine vollständige Drucktest-Lösung für bis zu 600 psi (40 bar) mit der Pneumatikpumpe PTP-1 und bis zu 10.000 psi (690 bar) mit der Hydraulikpumpe HTP-2
- Es können bis zu 8.493 Druckmessungen protokolliert werden (Erfordert 700G/TRACK-Software)
- Drei Jahre Garantie



#### Testkit Pneumatikpumpe Fluke 700PTPK

- Kombinierbar mit jedem Fluke-Manometer der Serie 700G für 1.000 psi (69 bar) oder weniger – so entsteht ein vollständiges Drucktest-Kit
- Druckerzeugung bis zu 600 psi/40 bar mit der Testpumpe 700PTP-1
- Verbinden Sie das Manometer der Serie 700G direkt mit der mitgelieferten Handpumpe PTP-1
- Schläuche und Adapter für den Anschluss des zu testenden Geräts mitgeliefert
- Hartschalengehäuse schützt Pumpe und Manometer, ohne dass die Verbindung beider Geräte getrennt werden muss

#### Testkit Hydraulikpumpe Fluke 700HTPK

- Kombinierbar mit jedem Fluke-Manometer der Serie 700G für den Bereich 1.000 psi (69 bar) oder mehr – so entsteht ein vollständiges Drucktest-Kit
- Druckerzeugung bis zu 10.000 psi/690 bar mit der mitgelieferten Testpumpe 700HTP-2
- Verbinden Sie das Manometer der Serie 700G direkt mit der Handpumpe HTP-2
- Schlauch-Kit 700HTH-1 und Adapter für den Anschluss des zu testenden Geräts mitgeliefert
- Hartschalengehäuse schützt Pumpe und Manometer, ohne dass die Verbindung beider Geräte getrennt werden muss

#### 700G/TRACK- Protokollierungssoftware

- Verwendbar mit den Manometern der Serie 700G für Echtzeit-Datenprotokollierung auf einem PC
- Protokollierungskonfigurationen für die Manometer der Serie 700G können auch für eine Fernspeicherung heruntergeladen werden
- Konfiguration von Leserate, Dauer und Messeinheiten für Protokollierungen
- Hochladen fernprotokollierter Messungen und Anzeige oder Export von Messdaten
- Verbindungskabel zum PC mitgeliefert

## Technische Daten

Modell	Bereich	Auflösung	Genauigkeit	Berstdruck
Fluke-700G01	-10 bis +10 inH <sub>2</sub> O -20 bis 20 mbar	0,001 inH <sub>2</sub> O 0,001 mbar	Überdruck ± 0,1 % des Messbereichs, Vakuum ± 0,1 % des Bereichs	3 psi 210 mbar
Fluke-700G02	-1 bis +1 psi -70 mbar bis 70 mbar	0,0001 psi 0,001 mbar		5 psi 350 mbar
Fluke 700G04	-14 psi bis 15 psi -0,97 bar bis 1 bar	0,001 psi 0,0001 bar	Überdruck ± 0,05 % FS Unterdruck (Vakuum) ± 0,1 % FS	60 psi 4 bar
Fluke 700G05	-14 psi bis 30 psi -0,97 bar bis 2 bar	0,001 psi 0,0001 bar		120 psi 8 bar
Fluke 700G06	-12 psi bis 100 psi -0,83 bar bis 6,9 bar	0,01 psi 0,0001 bar		400 psi 26 bar
Fluke 700G27	-12 psi bis 300 psi -0,83 bar bis 20 bar	0,01 psi 0,001 bar		1200 psi 80 bar
Fluke 700G07	-12 psi bis 500 psi -0,83 bar bis 34 bar	0,01 psi 0,001 bar		2000 psi 138 bar
Fluke 700G08	-14 psi bis 1000 psi -0,97 bar bis 69 bar	0,1 psi 0,001 bar		4000 psi 266 bar
Fluke-700G10	-14 bis 2000 psi -0,97 bar bis 140 bar	0,1 psi 0,01 bar		8000 psi 550 bar
Fluke 700G29	-14 psi bis 3000 psi -0,97 bar bis 200 bar	0,1 psi 0,01 bar		10000 psi 690 bar
Fluke 700G30	-14 psi bis 5000 psi -0,97 bar bis 340 bar	0,1 psi 0,01 bar		10000 psi 690 bar
Fluke 700G31	-14 psi bis 10000 psi -0,97 bar bis 690 bar	1 psi 0,01 bar		20000 psi 1035 bar
Fluke-700GA4	0 bis 15 psia 0 bis 1 bar absolut	0,001 psi 0,0001 bar	± 0,05 % des Bereichs	60 psi 4 bar
Fluke-700GA5	0 bis 30 psia 0 bis 2 bar absolut	0,001 psi 0,0001 bar		120 psi 8 bar
Fluke-700GA6	0 bis 100 psia 0 bis 6,9 bar absolut	0,01 psi 0,0001 bar		400 psi 27 bar
Fluke-700GA27	0 bis 300 psia 0 bis 20 bar absolut	0,01 psi 0,001 bar		1200 psi 80 bar
Fluke-700RG05	-14 bis +30 psi (-100 bis 1380 kPa) -0,97 bis +2 bar	0,001 psi 0,0001 bar	Überdruck, ± 0,04 % des Messwerts + 0,01 % des Bereichs, Vakuum ± 0,05 % des Bereichs	90 psi 6 bar
Fluke-700RG06	-12 bis 100 psi (-100 bis 1380 kPa) -0,83 bis 6,9 bar	0,01 psi 0,0001 bar	Überdruck, ± 0,04 % des Messwerts + 0,01 % des Bereichs, Vakuum ± 0,1 % des Bereichs	400 psi 27 bar
Fluke-700RG07	-12 bis 500 psi (-100 bis 1380 kPa) -0,83 bis 34	0,01 psi 0,001 bar		2000 psi 138 bar
Fluke-700RG08	-14 bis 1000 psi (-100 bis 1380 kPa) -0,97 bis 69 bar	0,1 psi 0,001 bar		4000 psi 275 bar
Fluke-700RG29	-14 bis 3000 psi (-100 bis 1380 kPa) -0,97 bis 200 bar	0,1 psi 0,01 bar		10000 psi 690 bar
Fluke-700RG30	-14 bis 5000 psi (-100 bis 1380 kPa) -0,97 bis 340 bar	0,1 psi 0,01 bar		15000 psi 1035 bar
Fluke-700RG31	-14 bis 10000 psi (-100 bis 1380 kPa) -0,97 bis 690 bar	1 psi 0,01 bar		20000 psi 1380 bar
700R Bereiche: Temperaturkompensation 0 °C bis 50 °C (32 °F bis 122 °F) für Nenngenauigkeit Für Temperaturen von -10 °C bis 0 °C und 50 °C bis 55 °C müssen 0,005 % FS/°C addiert werden				
<b>Medienkompatibilität</b>				
<ul style="list-style-type: none"> <li>• 10 inH<sub>2</sub>O, 1, 15, 30 psi: jedes saubere, trockene und nicht korrosive Gas</li> <li>• 100, 300, 500, 1000 psi: alle Flüssigkeiten und Gase, die mit nichtrostendem Stahl der Güte 316 kompatibel sind; über 1000 psi: alle nicht brennbaren, nicht toxischen, nicht explosiven, nicht oxidierenden Flüssigkeiten oder Gase, die mit nichtrostendem Stahl der Güte 316 kompatibel sind.</li> </ul>				

<b>Mechanische Spezifikationen</b>	
Abmessungen (HxBxT)	12,7 cm x 11,4 cm x 3,7 cm (5" x 4,5" x 1,5")
Druckanschluss	1/4" NPT männlich
Gehäuse/Gewicht	Guss ZNAL 0,56 kg (1,22 lb) mit Holster
Anzeige	5 1/2 Stellen, Barskala Höhe 16,53 mm (0,65"), 20 Segmente, 0 bis 100 %
Stromversorgung	Drei Alkaline-Batterien AA
Betriebsdauer mit einem Akkusatz	1.500 Stunden ohne Hintergrundbeleuchtung (Dauerbetrieb), 2.000 Stunden bei niedriger Sample-Rate

## Bestellinformationen

<b>Fluke-700G01</b>	Manometer, ±10 inH <sub>2</sub> O WC (0,4 PSI G)
<b>Fluke-700G02</b>	Manometer, ±30 inH <sub>2</sub> O WC (1 PSI G)
<b>Fluke 700G04</b>	Manometer, ± 15 PSI G
<b>Fluke 700G05</b>	Manometer, 30 PSI G
<b>Fluke 700G06</b>	Manometer, 100 PSI G
<b>Fluke 700G27</b>	Manometer, 300 PSI G
<b>Fluke 700G07</b>	Manometer, 500 PSI G
<b>Fluke 700G08</b>	Manometer, 1000 PSI G
<b>Fluke-700G10</b>	Manometer, 2000 PSI G
<b>Fluke 700G29</b>	Manometer, 3000 PSI G
<b>Fluke 700G30</b>	Manometer, 5000 PSI G
<b>Fluke 700G31</b>	Manometer, 10000 PSI G
<b>Fluke-700GA4</b>	Manometer, 15 PSI A
<b>Fluke-700GA5</b>	Manometer, 30 PSI A
<b>Fluke-700GA6</b>	Manometer, 100 PSI A
<b>Fluke-700GA27</b>	Manometer, 300 PSI A
<b>Fluke-700RG05</b>	Manometer, Referenz 30 PSI G
<b>Fluke-700RG06</b>	Manometer, Referenz 100 PSI G
<b>Fluke-700RG07</b>	Manometer, Referenz 500 PSI G
<b>Fluke-700RG08</b>	Manometer, Referenz 1000 PSI G
<b>Fluke-700RG29</b>	Manometer, Referenz 3000 PSI G
<b>Fluke-700RG30</b>	Manometer, Referenz 5000 PSI G
<b>Fluke-700RG31</b>	Manometer, Referenz 10000 PSI G
<b>700G/TRACK</b>	Datenprotokollierungssoftware und Kabel
<b>Fluke 700HTPK</b>	Hydraulik-Testpumpenkit, 0 bis 10000 PSI/690 Bar
<b>Fluke 700PTPK</b>	Pneumatik-Testpumpenkit, 0 bis 600 PSI/40 Bar

### Mitgeliefertes Zubehör (Manometer)

Handbuch in 14 Sprachen auf CD-ROM  
 Zertifikat über rückführbare Kalibrierung  
 1/4" NPT auf 1/4" ISO-Adapter

**Fluke.** *Die vertrauenswürdigen  
 Werkzeuge der Welt.*

#### Fluke Deutschland GmbH

In den Engematten 14  
 79286 Glottertal  
 Telefon: (069) 2 22 22 02 00  
 Telefax: (069) 2 22 22 02 01  
 E-Mail: info@de.fluke.nl  
 Web: www.fluke.de

#### Beratung zu Produkteigenschaften und Spezifikationen:

Telefon: (07684) 8 00 95 45

#### Beratung zu Anwendungen, Software und Normen:

Telefon: 0900 1 35 85 33  
 (€ 0,99 pro Minute aus dem deutschen  
 Festnetz, zzgl. MwSt., Mobilfunkgebühren  
 können abweichen)  
 E-Mail: hotline@fluke.com

#### Fluke Vertriebsgesellschaft m.b.H.

Liebermannstraße F01  
 A-2345 Brunn am Gebirge  
 Telefon: (01) 928 95 00  
 Telefax: (01) 928 95 01  
 E-Mail: info@as.fluke.nl  
 Web: www.fluke.at

#### Fluke (Switzerland) GmbH

Industrial Division  
 Hardstrasse 20  
 CH-8303 Bassersdorf  
 Telefon: 044 580 75 00  
 Telefax: 044 580 75 01  
 E-Mail: info@ch.fluke.nl  
 Web: www.fluke.ch

© 2013 Fluke Corporation. Alle Rechte vorbehalten.  
 Änderungen vorbehalten.  
 06/2013 Pub\_ID: 11885-ger

Dieses Dokument darf nicht ohne die schriftliche  
 Genehmigung der Fluke Corporation geändert werden.