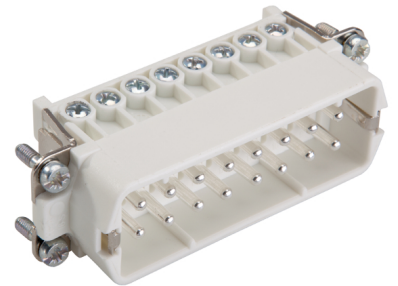


U.I. Lapp GmbH	<b>DATENBLATT</b>	
	<b>EPIC® H-A 32</b>	<b>10533000</b> <b>13.11.2013</b>

H-A Einsätze mit Schraubanschluss bis 2,5 mm<sup>2</sup> Anschlussquerschnitt  
 Schlanker Steckverbindereinsatz für Standardanwendungen  
 Servicefreundlicher Schraubanschluss  
 Universell für Strom und Spannungsübertragung



Maschinen- und Anlagenbau



Montagezeit



Platzbedarf

#### Info

Schlanker Standardeinsatz, einfach anschließbar mit Schraube  
 Universell für Strom und Spannungsübertragung


#### Anwendungsgebiete

Maschinen- und Apparatebau  
 Steuerungstechnik

#### Hinweis

Die Fotografien sind nicht maßstäblich und keine detailgetreuen Abbildungen der jeweiligen Produkte.


Produkt Management	Dokument: EPIC® H-A 32	1 / 3
--------------------	------------------------	-------

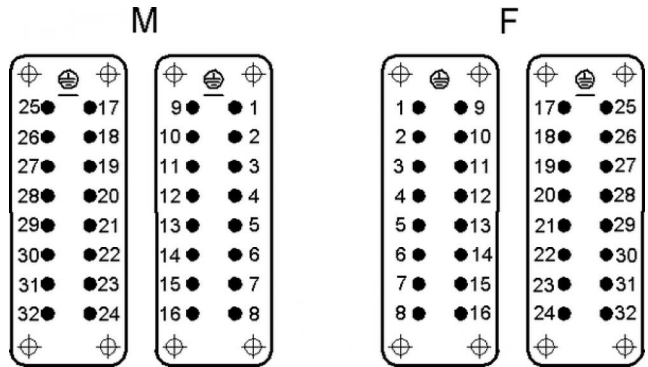
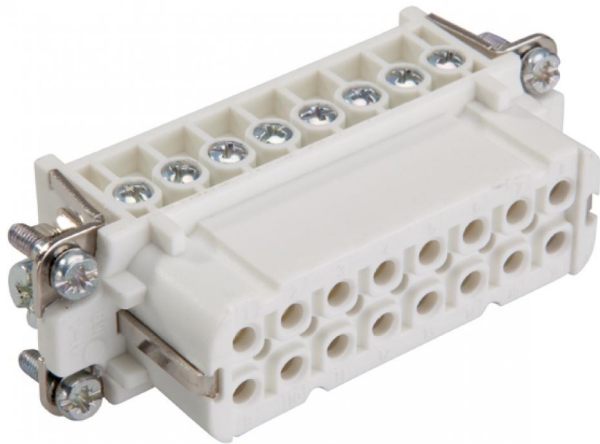
U.I. Lapp GmbH	<b>DATENBLATT</b>	
	<b>EPIC® H-A 32</b>	<b>10533000</b> <b>13.11.2013</b>

### Technische Daten

Artikel:	H-A 16 BS
Version:	Buchse
Kontakte:	1 - 16
Bemessungsspannung in V:	IEC: 250 V UL: 600 V CSA: 600 V
Bemessungsstoßspannung:	4 kV
Bemessungsstrom in A:	IEC: 16 A UL: 14 A CSA: 16 A
Durchgangswiderstand:	1,5 - 4 mOhm
Kontakte:	Kupferlegierung, hartversilbert
Kontaktzahlen:	16 + PE
Leitungsanschluss:	Schraubanschluss: 0,5 - 2,5 mm <sup>2</sup> (2,5 mm <sup>2</sup> mit Aderendhülsen abhängig vom Crimpprofil)
Steckzyklen:	100
Temperaturbereich:	-40°C bis +100°C, kurzzeitig bis +125°C
VDE-geprüft:	Gutachten mit Fertigungsüberwachung: VDE-REG.-Nr.: B437 UL-geprüft: UL File Number: E75770
Verschmutzungsgrad:	3

Produkt Management	Dokument: EPIC® H-A 32	2 / 3
--------------------	------------------------	-------

U.I. Lapp GmbH	<h1>DATENBLATT</h1>	 <b>LAPP GROUP</b>
	<b>EPIC® H-A 32</b>	10533000 13.11.2013



PN 0486/01\_03.10                      ©2012 Lapp Group - Techn. Änderungen vorbehalten  
 Die Fotografien sind nicht maßstäblich und keine detailgetreuen Abbildungen der jeweiligen Produkte.