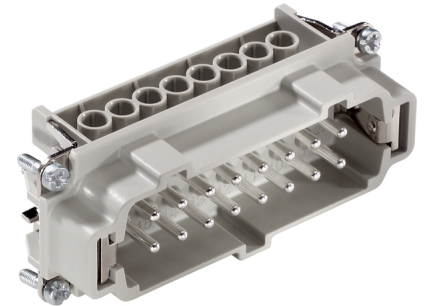


U.I. Lapp GmbH	DATENBLATT	
	EPIC® H-BE 16 Schraubanschluss	10194100 13.11.2013

Die Standardeinsätze mit Schraubanschluss, Crimpanschluss und Käfigzugfederanschluss
 Die Standardeinsätze mit Schraub-, Crimp- und Käfigzugfederanschluss
 Die Einsatzmöglichkeit bei höheren Spannungen und Stromstärken sowie eine hohe Zuverlässigkeit zeichnet die bewährte EPIC® H-BE Serie aus.



Maschinen- und Anlagenbau



Robust



Temperaturbeständig

Info

Multifunktionaler Einsatz für vielseitige Anwendungen
 Schraub, Crimp und Federzugversion – frei kombinierbar
 Auch als EPIC® H-BE 32 verfügbar

Anwendungsgebiete

Maschinenbau
 Veranstaltungstechnik
 Kunststoffindustrie

Hinweis

Die Fotografien sind nicht maßstäblich und keine detailgetreuen Abbildungen der jeweiligen Produkte.

Produkt Management	Dokument: EPIC® H-BE 16 Schraubanschluss	1 / 3
--------------------	--	-------

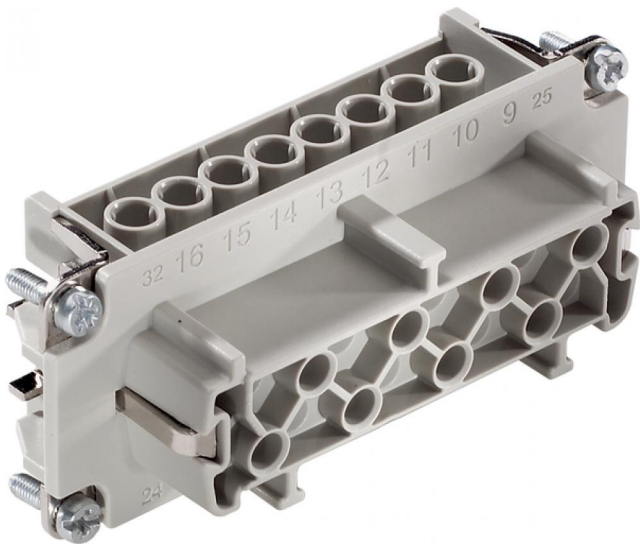
U.I. Lapp GmbH	DATENBLATT	
	EPIC® H-BE 16 Schraubanschluss	10194100 13.11.2013

Technische Daten

Artikel:	H-BE 16 SS
Version:	Stift
Kontakte:	1 -16
Bemessungsspannung in V:	IEC: 500 V UL: 600 V CSA: 600 V
Bemessungsstoßspannung:	6 kV
Bemessungsstrom in A:	IEC: 16 A UL: 16 A CSA: 16 A
Durchgangswiderstand:	< 2 mOhm
Kontakte:	Kupferlegierung, hartversilbert
Kontaktzahlen:	16 + PE
Leitungsanschluss:	Schraubanschluss: 0,5 - 2,5 mm ²
Steckzyklen:	100
Temperaturbereich:	-40°C bis +100°C, kurzzeitig bis +125°C
VDE-geprüft:	Gutachten mit Fertigungsüberwachung: VDE-REG.-Nr.: B437 UL-geprüft: UL File Number: E75770
Verschmutzungsgrad:	3

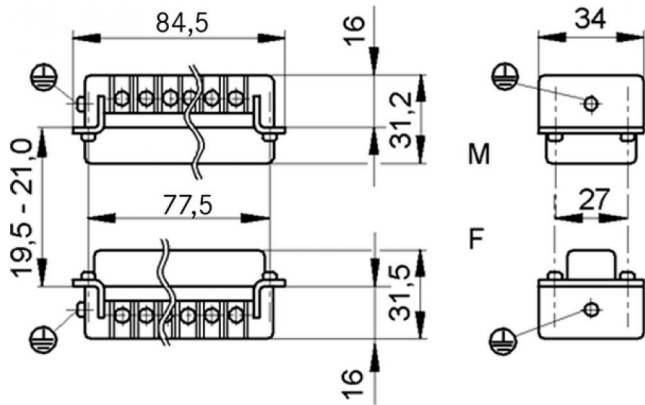
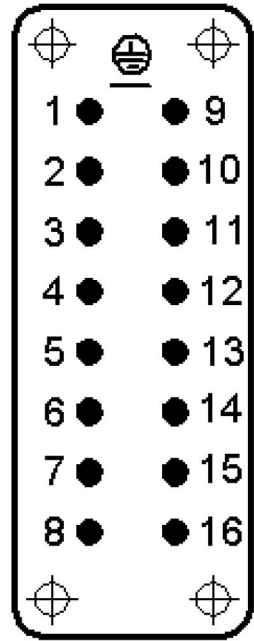
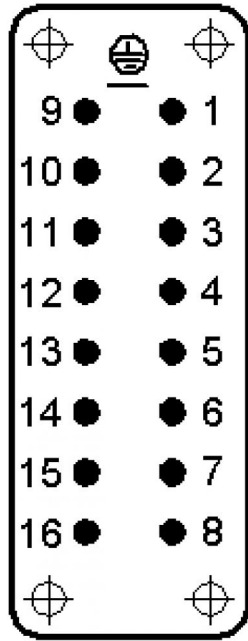
Produkt Management	Dokument: EPIC® H-BE 16 Schraubanschluss	2 / 3
--------------------	--	-------

U.I. Lapp GmbH	<h1>DATENBLATT</h1>	
	EPIC® H-BE 16 Schraubanschluss	10194100 13.11.2013



M

F



Produkt Management	Dokument: EPIC® H-BE 16 Schraubanschluss	3 / 3
--------------------	--	-------